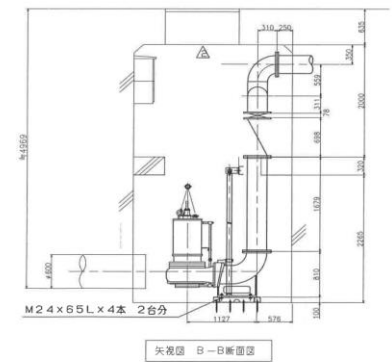
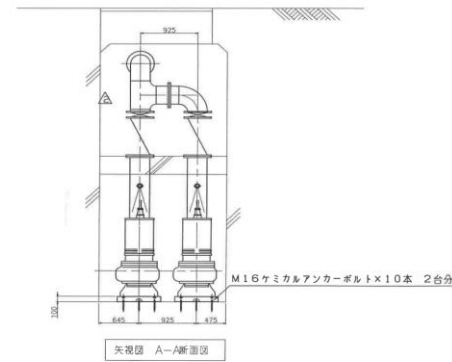
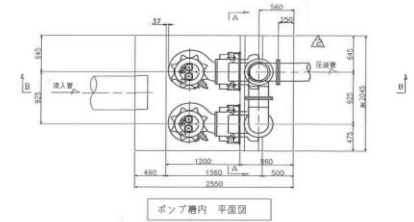
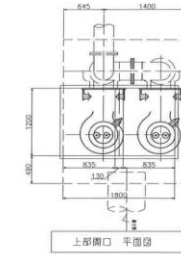
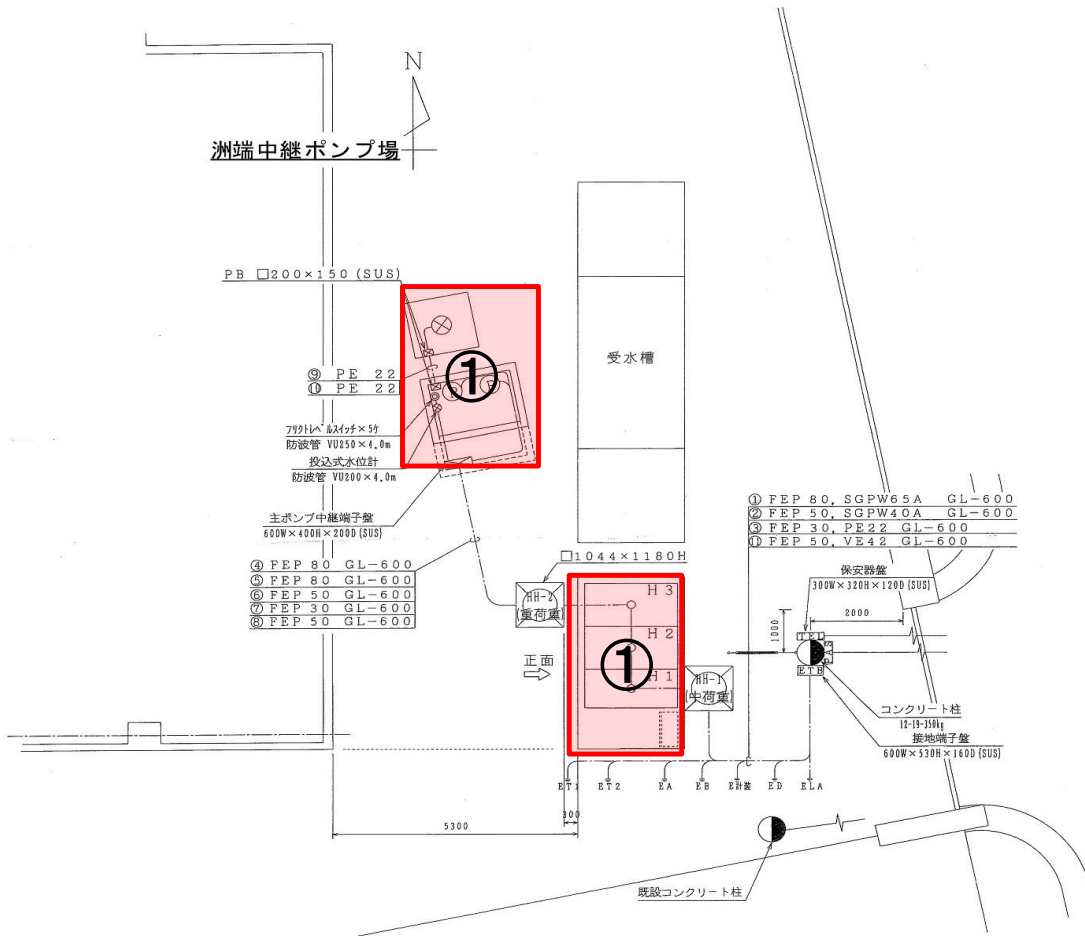


| 番号 | 施設名 | 備考 |
|----|-----------|----------------------------------|
| ① | 沈砂池・ポンプ室 | 沈砂池設備 ポンプ設備 電気計装設備 付帯設備 |
| ② | 導水きよ(分配槽) | 電気計装設備 付帯設備 |
| ③ | 雨水滞水池 | 雨水滞水池・調整池設備 電気計装設備 付帯設備 |
| ④ | 最初沈殿池 | 水処理設備 電気計装設備 付帯設備 |
| ⑤ | 反応タンク | 水処理設備 電気計装設備 付帯設備 |
| ⑥ | 最終沈殿池 | 水処理設備 電気計装設備 付帯設備 |
| ⑦ | 塩素消毒施設 | 水処理設備 電気計装設備 付帯設備 |
| ⑧ | 汚泥濃縮(重力式) | 汚泥処理設備 電気計装設備 付帯設備 |
| ⑨ | 汚泥濃縮(機械式) | 汚泥処理設備 電気計装設備 付帯設備 |
| ⑩ | 自家発電機室 | 電気計装設備 付帯設備 |
| ⑪ | 汚泥処理棟 | 汚泥処理設備 電気計装設備 付帯設備 |
| ⑫ | 処理水再利用施設 | 水処理設備 電気計装設備 付帯設備 |
| ⑬ | 送風機室 | 水処理設備 電気計装設備 付帯設備 |

香東川浄化センター

| | | | |
|-----------------------|---|----|---|
| 業務名 | 令和5年度高松市下水道ストックマネジメント改築計画(ポンプ場・処理場)策定業務委託 | | |
| 図面名称 | 香東川浄化センター 平面図 | 縮尺 | - |
| | | 図番 | 1 |
| 高松市 都市整備局 下水道部 下水道施設課 | | | |

| 番号 | 施設名 | 備考 |
|----|------|---------------------------|
| ① | ポンプ室 | 汚水ポンプ設備 電気計装設備 付帯設備 |



洲端中継ポンプ場

| | | | |
|------|---|----|---|
| 業務名 | 令和5年度高松市下水道ストックマネジメント改築計画(ポンプ場・処理場)策定業務委託 | | |
| 図面名称 | 洲端中継ポンプ場 平面図 | 縮尺 | - |
| | | 図番 | 2 |