

地域計画

策定年月日	令和7年3月24日
更新年月日	令和8年6月5日 (第7回)
目標年度	令和16年度
市町村名 (市町村コード)	高松市 (37201)
地域名 (地域内農業集落名)	香南地区 (盛兼、静、宝三地、尾崎、南原、城、新開、中筋、古田、田井、北原、出宮原、置樋、鶴生谷、藪池、下田井、中蓮、西原、宮前、在所、桜本、天神、中尾、切池、大坪、清水、東岡、行成、樽谷、落合、天福寺原、丸岡原、市谷、高根、池谷、音谷西、音谷東、片山、南門西、南門東、中屋、楠、中ノ丁、大股、堀ヶ内、沖代、川原、中上、下榊、中下)

注:「地域名」欄には、協議の場が設けられた区域を記載し、農林業センサスの農業集落名を記載してください。

1 地域における農業の将来の在り方

(1) 地域計画の区域の状況

区域内の農用地等面積(農業上の利用が行われる農用地等の区域)	640.0 ha
① 農業振興地域のうち農用地区域内の農地面積	488.3 ha
② 田の面積	511.9 ha
③ 畑の面積(果樹、茶等を含む)	128.1 ha
④ 区域内において、規模縮小などの意向のある農地面積の合計	0.0 ha
⑤ 区域内において、今後農業を担う者が引き受ける意向のある農地面積の合計	0.0 ha
(参考) 区域内における70才以上の農業者の農地面積の合計	197.6 ha
うち後継者不在の農業者の農地面積の合計	106.1 ha
(備考)	

注1:①については、農業振興地域担当部局と調整の上、記載してください。
 2:②及び③については、農業委員会の農地台帳の面積(現況地目)に基づき記載してください。
 3:④については、規模縮小又は離農の意向のある農地面積を記載してください。
 4:⑤については、区域内に特定することができない場合には、引き受ける意向のあるすべての農地面積を記載の上、備考欄にその旨記載してください。
 5:(参考)の区域内における70才以上の農業者の農地面積等については、できる限り記載するように努めてください。
 6:「区域内の農用地等面積」に遊休農地が含まれている場合には、備考欄にその面積を記載してください。

(2) 地域農業の現状及び課題

今後地域内の農業を担う者(以下「担い手」という。)が引き受ける意向のある耕作面積よりも、70才以上で後継者未定の農業者の耕作面積の方が多い。 高齢化した担い手もいるので、新たな担い手の受け入れも必要である。 農地が分散している担い手については、農地の交換などで面的な集約化を図り、効率的な農地利用を進める必要がある。
--

(3) 地域における農業の将来の在り方(作物の生産や栽培方法については、必須記載事項)

米、麦、露地野菜、施設野菜、果樹、花卉、酪農及び畜産等を主要作物とし、団地化を形成する。
--

2 農業の将来の在り方に向けた農用地の効率的かつ総合的な利用に関する目標

(1) 農用地の効率的かつ総合的な利用に関する方針			
池内	認定農業者等14経営体が担うほか、認定新規就農者の受け入れを促進することにより対応していく。		
岡	認定農業者等19経営体が担うほか、認定新規就農者の受け入れを促進することにより対応していく。		
西庄	認定農業者等22経営体が担うほか、認定新規就農者の受け入れを促進することにより対応していく。		
由佐	認定農業者等30経営体が担うほか、認定新規就農者の受け入れを促進することにより対応していく。		
横井	認定農業者7経営体が担うほか、認定新規就農者の受け入れを促進することにより対応していく。		
吉光	認定農業者等22経営体が担うほか、認定新規就農者の受け入れを促進することにより対応していく。		
(2) 担い手(効率的かつ安定的な経営を営む者)に対する農用地の集積に関する目標			
現状の集積率	28.1	%	将来の目標とする集積率
			28.1 %
(3) 農用地の集団化(集約化)に関する目標			
担い手が利用する農地面積の団地数及び面積は、55個所、平均257a(令和6年度時点) 団地面積の拡大を進める。			

3 農業者及び区域内の関係者が2の目標を達成するためとるべき必要な措置

(1)農用地の集積・集団化の取組
農地中間管理機構を活用する。
(2)農地中間管理機構の活用方法
農業をリタイアする人は、農地中間管理機構へ貸し付けていく。 農地中間管理機構を活用して、担い手や新たな受け手への農地の集積・集約化を図る。
(3)基盤整備事業への取組
-
(4)多様な経営体の確保・育成の取組
地域内外から、多様な経営体を募り、意向を踏まえながら担い手として育成していくため、高松市及び農業協同組合と連携し、相談から定着まで切れ目なく取り組んでいく。
(5)農業協同組合等の農業支援サービス事業者等への農作業委託の取組
-

以下任意記載事項(地域の実情に応じて、必要な事項を選択し、取組内容を記載してください)

<input type="checkbox"/> ①鳥獣被害防止対策	<input type="checkbox"/> ②有機・減農薬・減肥料	<input type="checkbox"/> ③スマート農業	<input type="checkbox"/> ④輸出	<input type="checkbox"/> ⑤果樹等
<input type="checkbox"/> ⑥燃料・資源作物等	<input type="checkbox"/> ⑦保全・管理等	<input checked="" type="checkbox"/> ⑧農業用施設	<input checked="" type="checkbox"/> ⑨耕畜連携	<input type="checkbox"/> ⑩その他
【選択した上記の取組内容】				
⑨耕畜連携 耕畜連携の取り組みが行われており、遊休農地の解消を図るとともに、飼料作物の生産に取り組んでいく。				

4 地域内の農業を担う者一覧(目標地図に位置付ける者)

属性	農業を担う者 (氏名・名称)	現状			10年後 (目標年度:令和16年度)			目標地図 上の表示	備考
		経営作目等	経営面積	作業受託 面積	経営作目等	経営面積	作業受託 面積		
利用者		米麦、露地野菜	0.41 ha	ha	米麦、露地野菜	0.41 ha	ha	233	池内・横井・吉光・由佐
利用者		米	1.14 ha	ha	米、露地野菜	1.14 ha	ha	231	池内
利用者		米	0.45 ha	ha	米	0.45 ha	ha	235	西庄
利用者		米	0.84 ha	ha	米	0.84 ha	ha	236	西庄
認農		米麦	1.51 ha	ha	米麦	1.51 ha	ha	230	横井・吉光・由佐
認農		米麦、大豆、飼料作物	4.26 ha	ha	米麦、大豆	4.26 ha	ha	234	池内・西庄・横井・由佐
利用者		米、施設野菜	0.30 ha	ha	米、露地野菜、施設野菜	0.30 ha	ha	238	池内
認農		米麦	4.63 ha	ha	米麦	4.63 ha	ha	237	池内・西庄・岡
認農		米麦	1.36 ha	ha	米麦、露地野菜	1.36 ha	ha	239	西庄
認農		米	4.67 ha	ha	米	4.67 ha	ha	232	西庄・由佐
認農		露地野菜、施設野菜	0.56 ha	ha	露地野菜、施設野菜	0.56 ha	ha	220	横井・岡・由佐
認農		露地野菜	2.73 ha	ha	露地野菜	2.73 ha	ha	227	池内・西庄
認農		露地野菜	0.00 ha	ha	WCS、フシコソ、露地野菜	0.00 ha	ha	65	池内・由佐
利用者		果樹	0.00 ha	ha	果樹	0.00 ha	ha	133	岡
認農		果樹	1.02 ha	ha	果樹	1.02 ha	ha	80	岡
認農		米麦、飼料作物	10.91 ha	ha	米麦	10.91 ha	ha	64	西庄・横井・池内・岡・由佐
認農		飼料作物 酪農	1.38 ha 80 頭	ha 頭	飼料作物 酪農	1.38 ha 80 頭	ha 頭	144	岡
利用者		ハーブ	0.13 ha	ha	ハーブ	0.13 ha	ha	244	由佐
認農		露地野菜、施設野菜、飼料作物	8.01 ha	ha	施設野菜、露地野菜	8.01 ha	ha	228	池内・西庄・岡・吉光・由佐
認農		米麦	7.99 ha	ha	米麦、露地野菜	7.99 ha	ha	241	横井・吉光・由佐
認農		飼料作物 酪農	3.02 ha 380 頭	ha 頭	飼料作物 酪農	3.02 ha 380 頭	ha 頭	252	由佐
認農		施設花卉	0.69 ha	ha	施設花卉	0.69 ha	ha	246	岡
認農		米、露地野菜、施設野菜、飼料作物	20.85 ha	ha	米、施設野菜、露地野菜	20.85 ha	ha	216	西庄・横井・岡・吉光・由佐
認農		米、露地野菜、飼料作物	18.25 ha	ha	米、露地野菜、WCS、フシコソ	18.25 ha	ha	347	西庄・岡・吉光・由佐
認農		米麦、露地野菜、施設野菜	1.59 ha	ha	米麦、露地野菜、施設野菜、WCS	1.59 ha	ha	245	岡・由佐
認農		米	0.26 ha	ha	米麦	0.26 ha	ha	249	由佐
認農		米麦、露地野菜	3.65 ha	ha	米麦、大豆、露地野菜	3.65 ha	ha	248	吉光
認農		米麦、露地野菜、施設野菜、果樹	1.94 ha	ha	米麦、露地野菜、施設野菜、果樹	1.94 ha	ha	250	吉光
利用者		露地野菜	2.65 ha	ha	露地野菜	2.65 ha	ha	243	吉光
到達		果樹	0.65 ha	ha	果樹	0.65 ha	ha	242	岡
認農		施設野菜	0.00 ha	ha	施設野菜	0.00 ha	ha	334	岡
認農		施設花卉	1.12 ha	ha	施設花卉	1.12 ha	ha	226	由佐
認農		米麦	2.23 ha	ha	米麦	2.23 ha	ha	247	岡・由佐・横井
認農		米麦	2.39 ha	ha	米麦	2.39 ha	ha	251	吉光
認農		米麦、大豆、飼料作物	15.73 ha	ha	米麦、大豆	15.73 ha	ha	240	西庄・岡・吉光・由佐
認農		米、飼料作物	3.73 ha	ha	米、野菜	3.73 ha	ha	229	由佐・西庄
認農		米麦	4.45 ha	ha	米麦	4.45 ha	ha	143	吉光
認農		果樹、露地野菜	0.00 ha	ha	果樹、露地野菜	0.00 ha	ha	335	由佐

認就		露地野菜	0.40 ha	ha	露地野菜	0.40 ha	ha	336	由佐
利用者		米	0.58 ha	ha	米、大豆、露地野菜	0.58 ha	ha	337	由佐
認農		施設野菜、露地野菜	2.88 ha	ha	施設野菜、露地野菜	2.88 ha	ha	333	由佐
利用者		米	0.38 ha	ha	米	0.38 ha	ha	87	吉光
認農		露地野菜	0.07 ha	ha	麦、露地野菜	0.07 ha	ha	187	池内
認農		飼料作物	0.58 ha	ha	米、露地野菜、施設野菜	0.58 ha	ha	150	池内
認農		米麦	1.31 ha	ha	米麦、露地野菜	1.31 ha	ha	209	岡
認農		米麦	0.45 ha	ha	米麦	0.45 ha	ha	152	吉光
認農		露地野菜	0.58 ha	ha	米、露地野菜、施設野菜	0.58 ha	ha	97	吉光
認農		米	0.00 ha	ha	米麦、露地野菜	0.00 ha	ha	203	池内
認農		米、露地野菜	0.08 ha	ha	米、露地野菜	0.08 ha	ha	199	池内
認農			0.60 ha	ha		0.60 ha	ha	73	西庄
認農		麦	0.73 ha	ha	露地野菜	0.73 ha	ha	98	吉光
認農		露地野菜	0.00 ha	ha	露地野菜	0.00 ha	ha	214	由佐
認農		米麦	0.66 ha	ha	米麦、果樹、露地野菜	0.66 ha	ha	110	西庄
利用者		米	0.38 ha	ha	米	0.38 ha	ha	338	由佐
認農		米麦	1.56 ha	ha	米麦	1.56 ha	ha	296	西庄
認農		米、露地野菜	5.32 ha	ha	米、露地野菜	5.32 ha	ha	339	西庄
認就		露地野菜	0.38 ha	ha	露地野菜	0.38 ha	ha	297	由佐
認農		施設野菜	0.00 ha	ha	施設野菜	0.00 ha	ha	340	
認農		米麦、飼料作物	1.78 ha	ha	米麦、飼料作物	1.78 ha	ha	140	
利用者		米	1.36 ha	ha	米	1.36 ha	ha	341	池内・西庄・横井
利用者		露地野菜	0.54 ha	ha	露地野菜	0.54 ha	ha	342	
利用者		果樹	1.60 ha	ha	果樹	1.60 ha	ha	287	
利用者		米	0.06 ha	ha	米	0.06 ha	ha	390	吉光
利用者		米	0.21 ha	ha	米	0.21 ha	ha	406	西庄
利用者		米	0.35 ha	ha	米	0.35 ha	ha	407	
利用者		米	3.40 ha	ha	米	3.40 ha	ha	408	池内・西庄
利用者		米、大豆、露地野菜、果樹	1.16 ha	ha	米、大豆、露地野菜、果樹	1.16 ha	ha	409	横井
利用者		米麦	1.69 ha	ha	米麦	1.69 ha	ha	410	吉光
利用者		米	0.36 ha	ha	米	0.36 ha	ha	411	池内
利用者		米、露地野菜	1.02 ha	ha	米、露地野菜	1.02 ha	ha		池内
認農		米麦	0.66 ha	ha	米麦	0.66 ha	ha		由佐
利用者		葉草	0.00 ha	ha	葉草	0.00 ha	ha		
利用者		果樹	0.00 ha	ha	果樹	0.00 ha	ha		
認農		露地野菜、果樹	1.83 ha	ha	露地野菜、果樹	1.83 ha	ha		岡
認農		米麦、施設野菜	0.06 ha	ha	米麦、施設野菜	0.06 ha	ha	441	吉光
認農		畜産	0.00 ha	ha	畜産	0.00 ha	ha		
利用者		米	0.78 ha	ha	米	0.78 ha	ha		吉光
利用者		米	0.56 ha	ha	米	0.56 ha	ha		吉光
利用者		米	0.10 ha	ha	米	0.10 ha	ha	419	西庄
利用者		米	2.73 ha	ha	米	2.73 ha	ha		岡
認農		米、露地野菜、施設野菜	2.50 ha	ha	米、露地野菜、施設野菜	2.50 ha	ha		岡、由佐
利用者		米	0.56 ha	ha	米	0.56 ha	ha	421	吉光
利用者		畜産	0.00 ha	ha	畜産	0.00 ha	ha	422	
利用者		花き・花木	0.56 ha	ha	花き・花木	0.56 ha	ha		岡、由佐
利用者		施設野菜	0.57 ha	ha	施設野菜	0.57 ha	ha		横井
認農		露地野菜、施設野菜	2.08 ha	ha	露地野菜、施設野菜	2.08 ha	ha		西庄
利用者		米、露地野菜、果樹	0.45 ha	ha	米、露地野菜、果樹	0.45 ha	ha		西庄
利用者		米	0.16 ha	ha	米	0.16 ha	ha	456	由佐
利用者		米	0.00 ha	ha	米	0.00 ha	ha	457	
計	89経営体		179.57 ha	0 ha		179.57 ha	0 ha		

注1:「属性」欄には、認定農業は「認農」、認定新規就農者は「認就」、法人化を行うことが確実であると市町村が判断する集落営農は「集」、基本構想水準到達者は「到達」、農業協同組合は「農協」、農業支援サービス事業体(農協を除く)は「サ」、上記に該当しない農用地等を継続的に利用する者は「利用者」の属性を記載してください。

2:「経営面積」「作業受託面積」欄には、地域計画の対象地域内における農業を担う者の経営面積、作業受託面積を記載してください。

3:農業を担う者に位置付ける場合は、できる限りその者から同意を得ていること。

4:作業受託面積には、基幹3作業の実面積を記載してください。なお特定農作業受託面積は、作業受託面積に含めず、経営面積に含めてください。

5:備考欄には、農業を担う者として位置付けられた者に不測の事態に備えて、代わりに利用する者を記載するよう努めてください。

5 農業支援サービス事業体一覧(任意記載事項)

番号	事業体名 (氏名・名称)	作業内容	対象品目
1	KUH営農集団	飼料作物等作業受託	飼料作物等

6 目標地図(別添のとおり)

7 基盤法第22条の3(地域計画に係る提案の特例)を活用する場合には、以下を記載してください。

農用地所有者等数(人)		うち計画同意者数(人・%)	
-------------	--	---------------	--

注1:「農用地所有者等」欄には、区域内の農用地等の所有者、賃借人等の使用収益権者の数を記載してください。

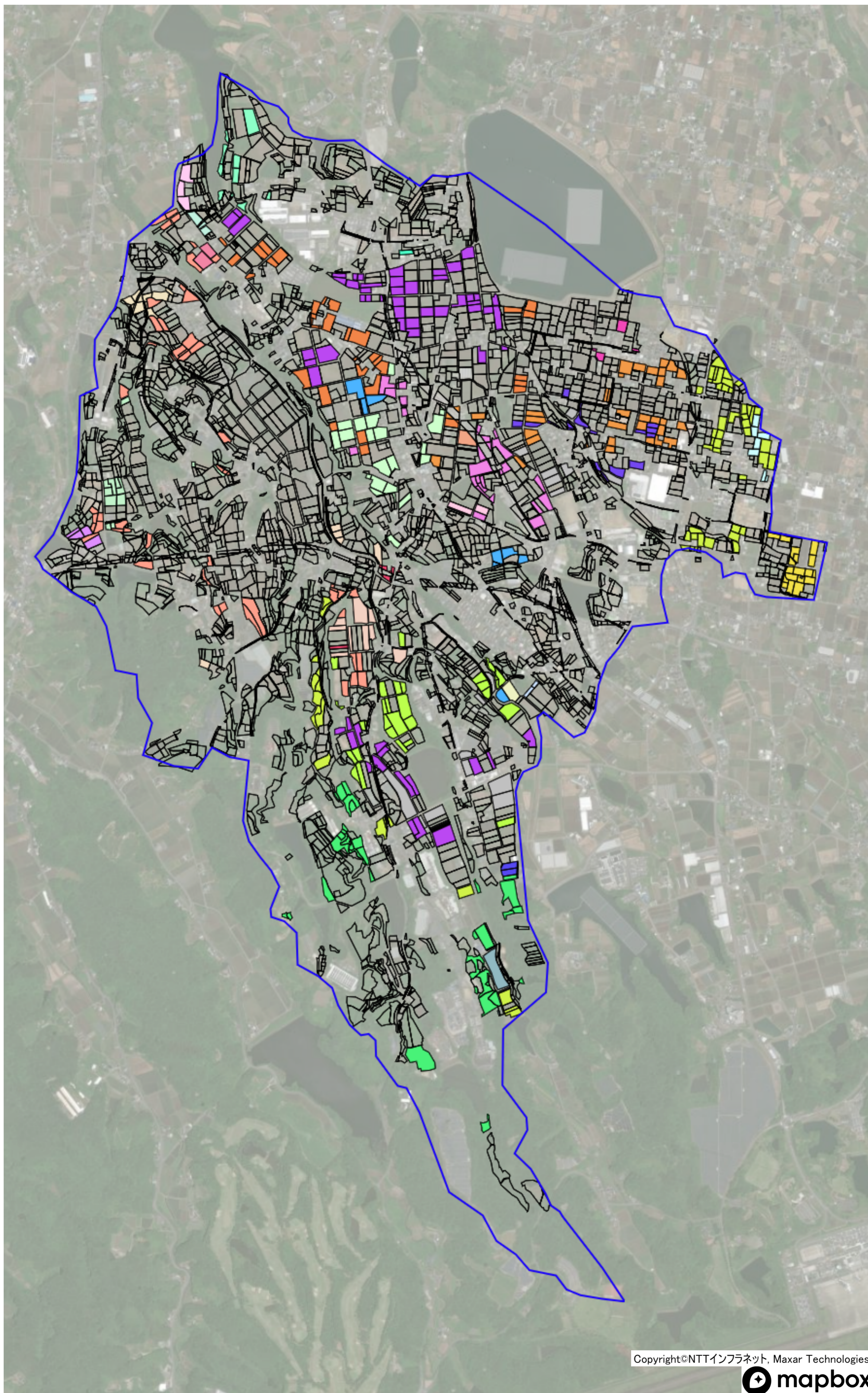
注2:「うち計画同意者数」欄には、同意者数を記載してください。

注3:提案する地区の対象となる範囲を目標地図に明記してください。



目標地図(案)

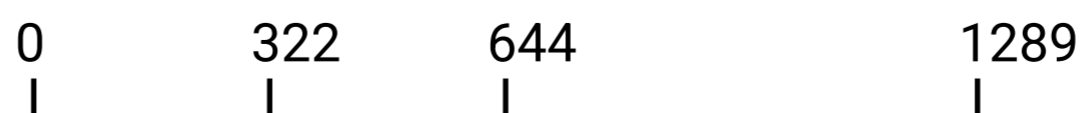
- Nb.150
- Nb.296
- Nb.419
- Nb.227
- Nb.228
- Nb.229
- Nb.230
- Nb.231
- Nb.232
- Nb.64
- Nb.347
- Nb.216
- Nb.233
- Nb.234
- Nb.409
- Nb.406
- Nb.235
- Nb.236
- Nb.237
- Nb.411
- Nb.238
- Nb.408
- Nb.342
- Nb.407
- Nb.239
- Nb.240
- Nb.341
- Nb.199
- Nb.73
- Nb.110
- Nb.241
- Nb.339

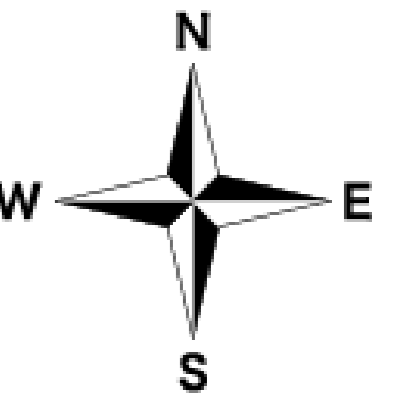


Copyright©NTTインフラネット, Maxar Technologies



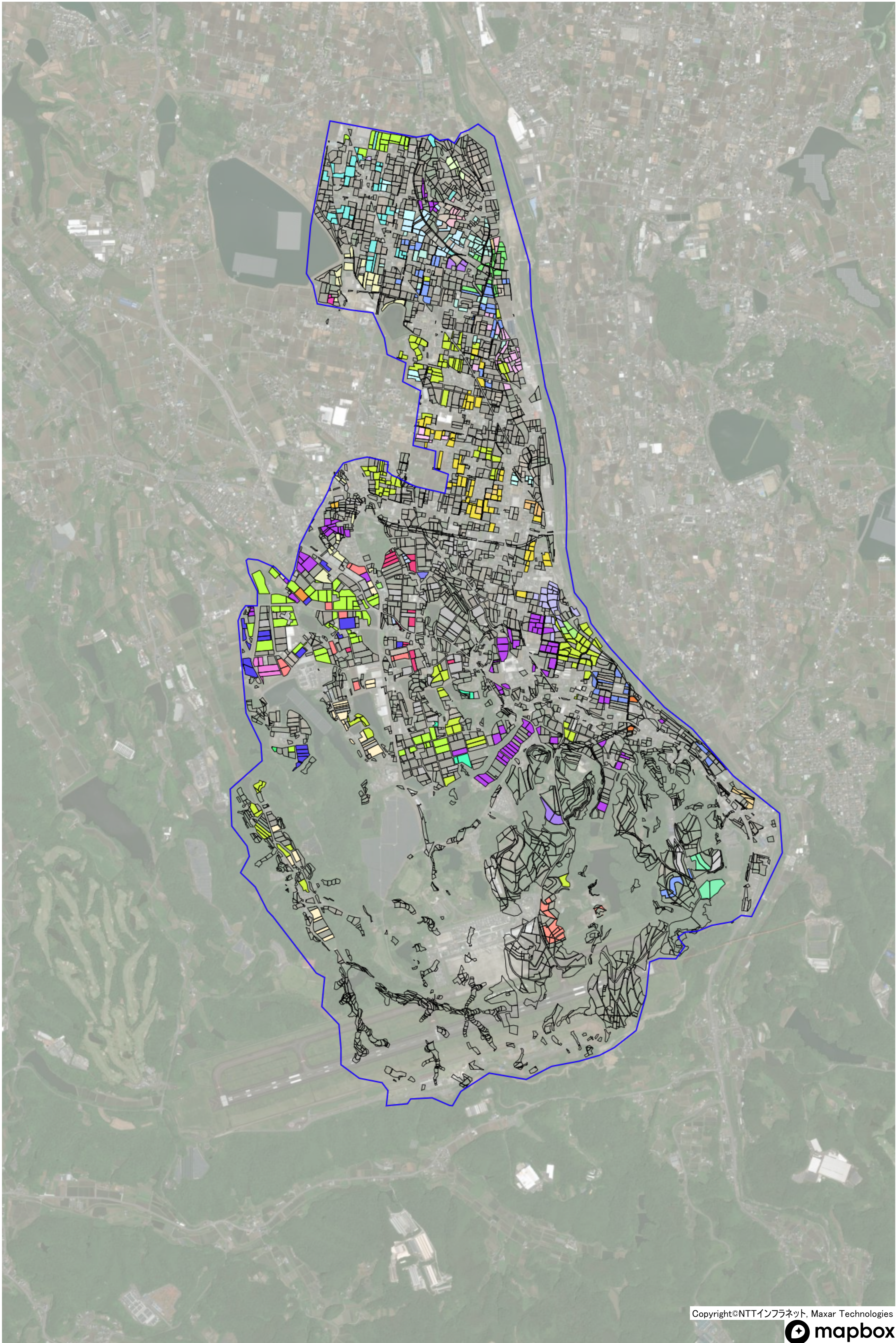
1 : 12500





目標地区(素案)

- Nb.421
- Nb.242
- Nb.87
- Nb.390
- Nb.243
- Nb.244
- Nb.220
- Nb.336
- Nb.228
- Nb.245
- Nb.456
- Nb.246
- Nb.333
- Nb.229
- Nb.247
- Nb.248
- Nb.230
- Nb.232
- Nb.64
- Nb.347
- Nb.216
- Nb.249
- Nb.338
- Nb.337
- Nb.250
- Nb.251
- Nb.410
- Nb.233
- Nb.234
- Nb.237
- Nb.297
- Nb.240
- Nb.209
- Nb.152
- Nb.140
- Nb.97
- Nb.226
- Nb.252
- Nb.98
- Nb.80
- Nb.241
- Nb.143
- Nb.144
- Nb.287



Copyright©NTTインフラネット, Maxar Technologies

1 : 12500

