

地域計画(案)

策定年月日	令和7年3月24日
更新年月日	令和 年 月 日 (第7回)
目標年度	令和16年度
市町村名 (市町村コード)	高松市 (37201)
地域名 (地域内農業集落名)	古高松地区 (西新開、東新開、本村三軒家、宮の原、南春日、八反地、堀江西、堀江東、南堀江、新田本村、友久、上原、久本、公文南、公文北、岡山、小山南、小山北、南谷、奥の坊、中谷、地部谷、地頭名、南帰来、北帰来、西津、臼井、中戸、東津、横山王墓、浦生、浜北、浜中、御殿、新馬場、三崎、中筋、中央、大橋、東山地、藤目、檀の浦、石場)

注:「地域名」欄には、協議の場が設けられた区域を記載し、農林業センサスの農業集落名を記載してください。

1 地域における農業の将来の在り方

(1) 地域計画の区域の状況

区域内の農用地等面積(農業上の利用が行われる農用地等の区域)	341.6 ha
① 農業振興地域のうち農用地区域内の農地面積	130.2 ha
② 田の面積	256.1 ha
③ 畑の面積(果樹、茶等を含む)	85.5 ha
④ 区域内において、規模縮小などの意向のある農地面積の合計	0.0 ha
⑤ 区域内において、今後農業を担う者が引き受ける意向のある農地面積の合計	0.0 ha
(参考) 区域内における70才以上の農業者の農地面積の合計	63.0 ha
うち後継者不在の農業者の農地面積の合計	28.8 ha
(備考)	

注1:①については、農業振興地域担当部局と調整の上、記載してください。

2:②及び③については、農業委員会の農地台帳の面積(現況地目)に基づき記載してください。

3:④については、規模縮小又は離農の意向のある農地面積を記載してください。

4:⑤については、区域内に特定することができない場合には、引き受ける意向のあるすべての農地面積を記載の上、備考欄にその旨記載してください。

5:(参考)の区域内における70才以上の農業者の農地面積等については、できる限り記載するように努めてください。

6:「区域内の農用地等面積」に遊休農地が含まれている場合には、備考欄にその面積を記載してください。

(2) 地域農業の現状及び課題

今後地域内の農業を担う者(以下「担い手」という。)が引き受ける意向のある耕作面積よりも、70才以上で後継者未定の農業者の耕作面積の方が多く、新たな農地の受け手の確保が必要。

(3) 地域における農業の将来の在り方(作物の生産や栽培方法については、必須記載事項)

米、露地野菜、施設野菜等を主要作物とし、農業生産の高度化及び都市型農業の推進を図る。

2 農業の将来の在り方に向けた農用地の効率的かつ総合的な利用に関する目標

(1)農用地の効率的かつ総合的な利用に関する方針			
春日町 担い手である認定農業者7経営体が担うほか、認定農業者や新規の認定就農者の受け入れを促進することにより対応していく。			
新田町 担い手である認定農業者等13経営体が担うほか、認定農業者や新規の認定就農者の受け入れを促進することにより対応していく。			
高松町 担い手である認定農業者等9経営体が担うほか、認定農業者や新規の認定就農者の受け入れを促進することにより対応していく。			
屋島東町 担い手である認定農業者2経営体が担うほか、認定農業者や新規の認定就農者の受け入れを促進することにより対応していく。			
屋島西町 担い手である認定農業者1経営体が担うほか、認定農業者や新規の認定就農者の受け入れを促進することにより対応していく。			
(2)担い手(効率的かつ安定的な経営を営む者)に対する農用地の集積に関する目標			
現状の集積率	9.7	%	将来の目標とする集積率
			9.7 %

(3)農用地の集団化(集約化)に関する目標
担い手が利用する農地面積の団地数及び面積は、15箇所、平均120a(令和6年度時点)団地面積の拡大を進める。

3 農業者及び区域内の関係者が2の目標を達成するためとるべき必要な措置

(1)農用地の集積、集団化の取組
農地中間管理機構を活用する。
(2)農地中間管理機構の活用方法
農業をリタイアする人は、農地中間管理機構へ貸し付けていく。 農地中間管理機構を活用して、担い手や新たな受け手への農地の集積・集約化を図る。
(3)基盤整備事業への取組
-
(4)多様な経営体の確保・育成の取組
地域内外から、多様な経営体を募り、意向を踏まえながら担い手として育成していくため、高松市及び農業協同組合と連携し、相談から定着まで切れ目なく取り組んでいく。
(5)農業協同組合等の農業支援サービス事業者等への農作業委託の取組
-

以下任意記載事項(地域の実情に応じて、必要な事項を選択し、取組内容を記載してください)

<input type="checkbox"/>	①鳥獣被害防止対策	<input type="checkbox"/>	②有機・減農薬・減肥料	<input type="checkbox"/>	③スマート農業	<input type="checkbox"/>	④輸出	<input type="checkbox"/>	⑤果樹等
<input type="checkbox"/>	⑥燃料・資源作物等	<input type="checkbox"/>	⑦保全・管理等	<input type="checkbox"/>	⑧農業用施設	<input type="checkbox"/>	⑨耕畜連携	<input type="checkbox"/>	⑩その他
【選択した上記の取組内容】									

4 地域内の農業を担う者一覧(目標地図に位置付ける者)

属性	農業を担う者 (氏名・名称)	現状			10年後 (目標年度:令和16年度)				備考
		経営作目等	経営面積	作業受託面積	経営作目等	経営面積	作業受託面積	目標地図上の表示	
認農		施設野菜	0.13 ha	ha	施設野菜	0.13 ha	ha	114	春日町
認農		露地野菜	1.28 ha	ha	露地野菜	1.28 ha	ha	117	新田町甲
認農		米、露地野菜、果樹	0.98 ha	ha	米、露地野菜	0.98 ha	ha	113	新田町甲・高松町
認農		露地野菜、施設野菜	0.27 ha	ha	施設野菜、露地野菜	0.27 ha	ha	115	新田町甲
認農		米、露地野菜、施設野菜	1.31 ha	ha	米、露地野菜、施設野菜	1.31 ha	ha	112	春日町・新田町甲
認就		露地野菜	1.83 ha	ha	施設果樹、露地野菜	1.83 ha	ha	111	高松町
認就		露地野菜	1.06 ha	ha	露地野菜	1.06 ha	ha	118	高松町
認就		露地野菜	1.05 ha	ha	露地野菜、果樹	1.05 ha	ha	116	新田町甲、屋島西町
認農		果樹	0.20 ha	ha	果樹、露地野菜	0.20 ha	ha	55	高松町
認農		米麦	1.88 ha	ha	米麦	1.88 ha	ha	75	春日町・新田町甲
認農		果樹	0.10 ha	ha	米、露地果樹	0.10 ha	ha	14	春日町
認農		麦	0.12 ha	ha	米麦	0.12 ha	ha	17	春日町
認農		露地野菜	3.27 ha	ha	露地野菜	3.27 ha	ha	9	新田町甲
認農			0.00 ha	ha		0.00 ha	ha	22	
認農		米、露地野菜、果樹	4.27 ha	ha	米、露地野菜、果樹	4.27 ha	ha	279	新田町甲、新田町乙
利用者		露地野菜	0.00 ha	ha	露地野菜	0.00 ha	ha	280	
利用者		露地野菜	0.92 ha	ha	露地野菜	0.92 ha	ha	377	高松町
認農		米、果樹	2.96 ha	ha	米、果樹	2.96 ha	ha	378	新田町甲・高松町・屋島東町
認就		露地野菜、果樹	0.96 ha	ha	露地野菜、果樹	0.96 ha	ha	379	高松町・屋島東町
利用者		露地野菜	0.05 ha	ha	露地野菜	0.05 ha	ha	380	
利用者		露地野菜、施設野菜	0.18 ha	ha	露地野菜、施設野菜	0.18 ha	ha	381	新田町甲
認農		露地野菜	1.26 ha	ha	露地野菜	1.26 ha	ha	382	新田町甲・高松町
利用者		米	1.30 ha	ha	米	1.30 ha	ha	425	春日町
認農		米麦	4.14 ha	ha	米麦	4.14 ha	ha	426	新田町甲、新田町乙
認農		施設野菜	0.65 ha	ha	施設野菜	0.65 ha	ha	427	春日町
利用者		米	3.07 ha	ha	米	3.07 ha	ha	428	新田町甲・新田町乙・高松町
計	26経営体		33.24 ha	0 ha		33.24 ha	0 ha		

- 注1:「属性」欄には、認定農業は「認農」、認定新規就農者は「認就」、法人化を行うことが確実であると市町村が判断する集落営農は「集」、基本構想水準到達者は「到達」、農業協同組合は「農協」、農業支援サービス事業者(農協を除く)は「サ」、上記に該当しない農用地等を継続的に利用する者は「利用者」の属性を記載してください。
- 2:「経営面積」「作業受託面積」欄には、地域計画の対象地域内における農業を担う者の経営面積、作業受託面積を記載してください。
- 3:農業を担う者に位置付ける場合は、できる限りその者から同意を得ていること。
- 4:作業受託面積には、基幹3作業の実面積を記載してください。なお特定農作業受託面積は、作業受託面積に含めず、経営面積に含めてください。
- 5:備考欄には、農業を担う者として位置付けられた者に不測の事態に備えて、代わりに利用する者を記載するよう努めてください。

5 農業支援サービス事業者一覧(任意記載事項)

番号	事業者名 (氏名・名称)	作業内容	対象品目

6 目標地図(別添のとおり)

7 基盤法第22条の3(地域計画に係る提案の特例)を活用する場合には、以下を記載してください。

農用地所有者等数(人)	うち計画同意者数(人・%)

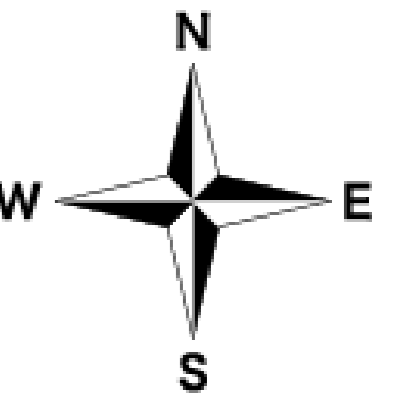
- 注1:「農用地所有者等」欄には、区域内の農用地等の所有者、賃借人等の使用収益権者の数を記載してください。
- 注2:「うち計画同意者数」欄には、同意者数を記載してください。
- 注3:提案する地区の対象となる範囲を目標地図に明記してください。

(留意事項)

農業を担う者を位置付ける際、これらの者の氏名が含まれた地域計画について、法令に基づく手続として、本人の同意なく、関係者の意見聴取や、地域計画の案の縦覧、地域計画の公告を行うことができますが、個人情報保有するに当たっては、利用目的をできる限り特定し、本人から直接書面に記録された個人情報を取得するときは、あらかじめ、本人に対し、その利用目的を明示してください。

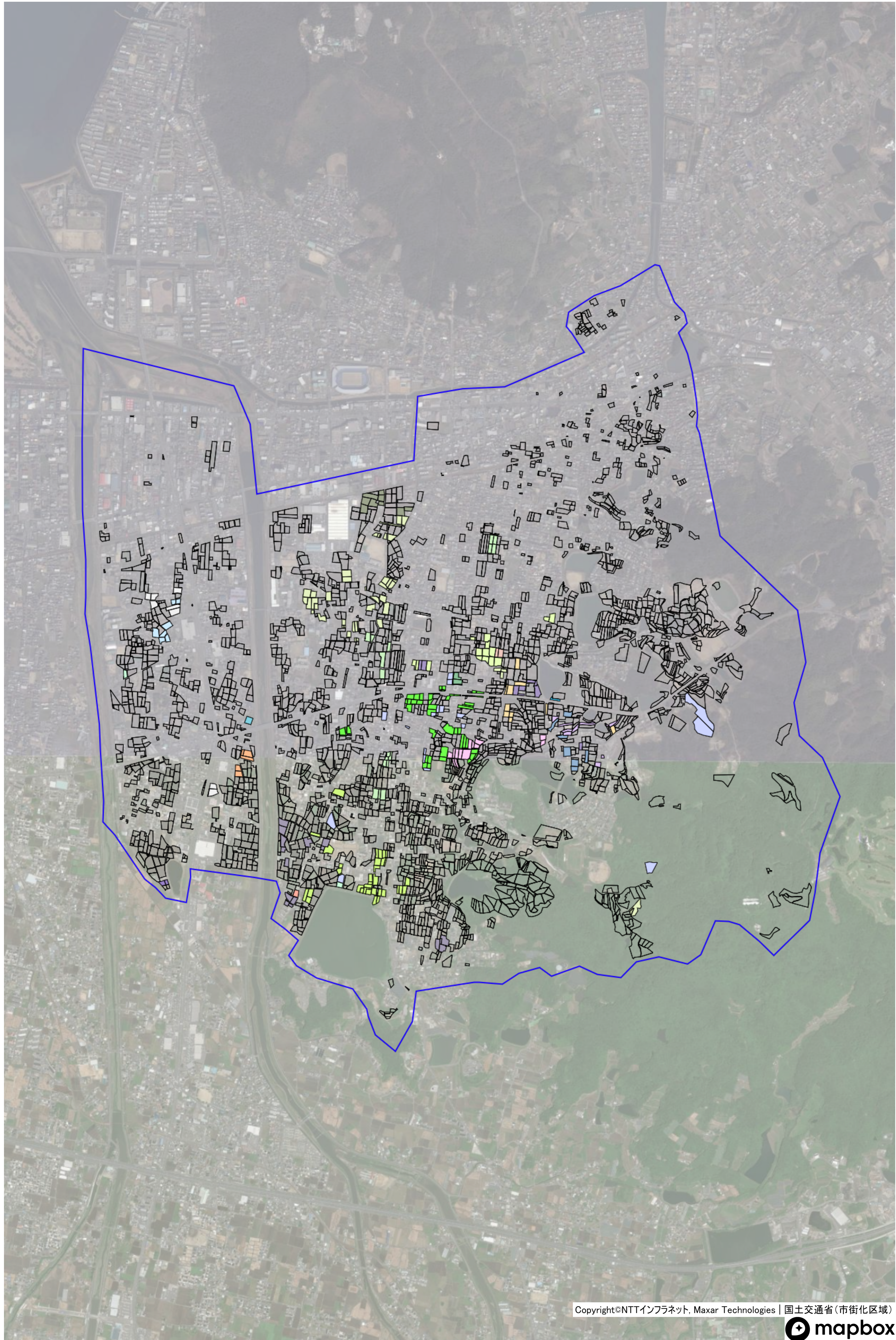
また、市町村の公報への掲載等とは別に、インターネットの利用により関係者以外の不特定多数に対して情報を提供する場合は、氏名を削除するなど配慮してください。

必要に応じて区域内の農用地の一覧を参考として添付してください。



目標地区(素案)

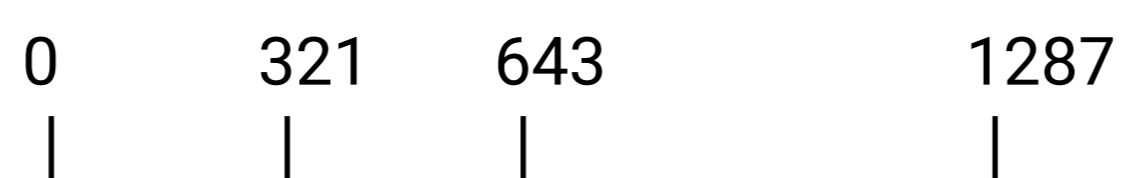
- Nb.111
- Nb.55
- Nb.112
- Nb.426
- Nb.279
- Nb.113
- Nb.75
- Nb.14
- Nb.17
- Nb.428
- Nb.378
- Nb.382
- Nb.114
- Nb.115
- Nb.425
- Nb.9
- Nb.116
- Nb.117
- Nb.380
- Nb.427
- Nb.118
- Nb.381
- Nb.377

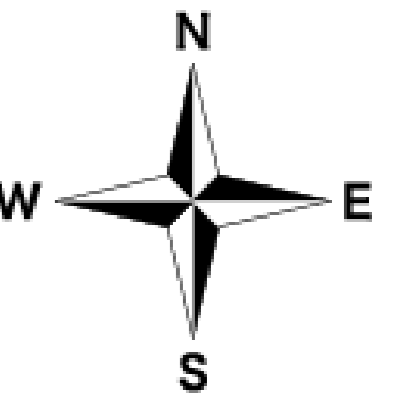


Copyright©NTTインフラネット, Maxar Technologies | 国土交通省(市街化区域)



1 : 12500





目標地区(表案)

- Nb.379
- Nb.378
- Nb.116



Copyright©NTTインフラネット, Maxar Technologies | 国土交通省(市街化区域)



1 : 12500

