

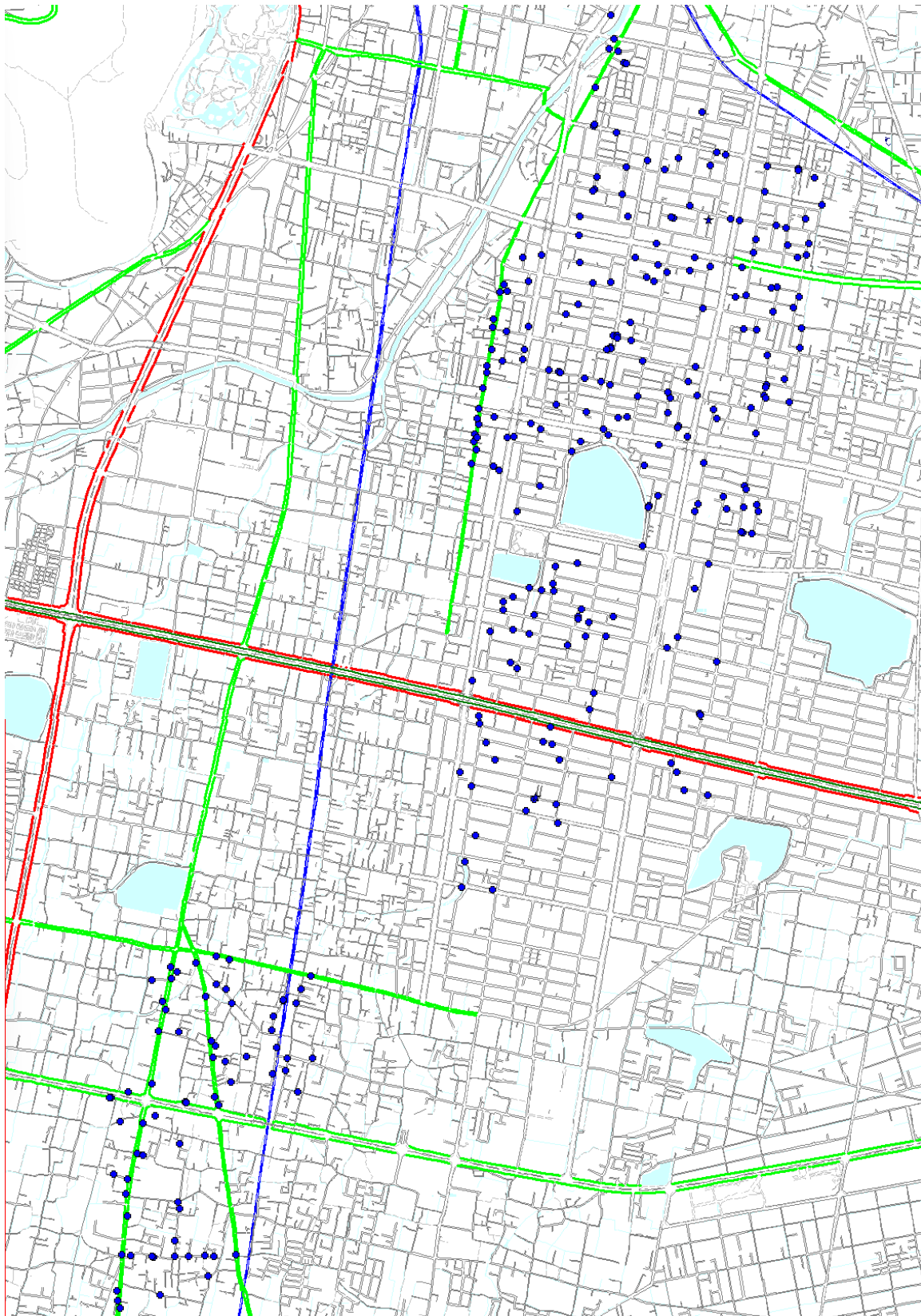
令和9年度

別図1

委託収集区域(破砕、缶・びん・ペットボトル)

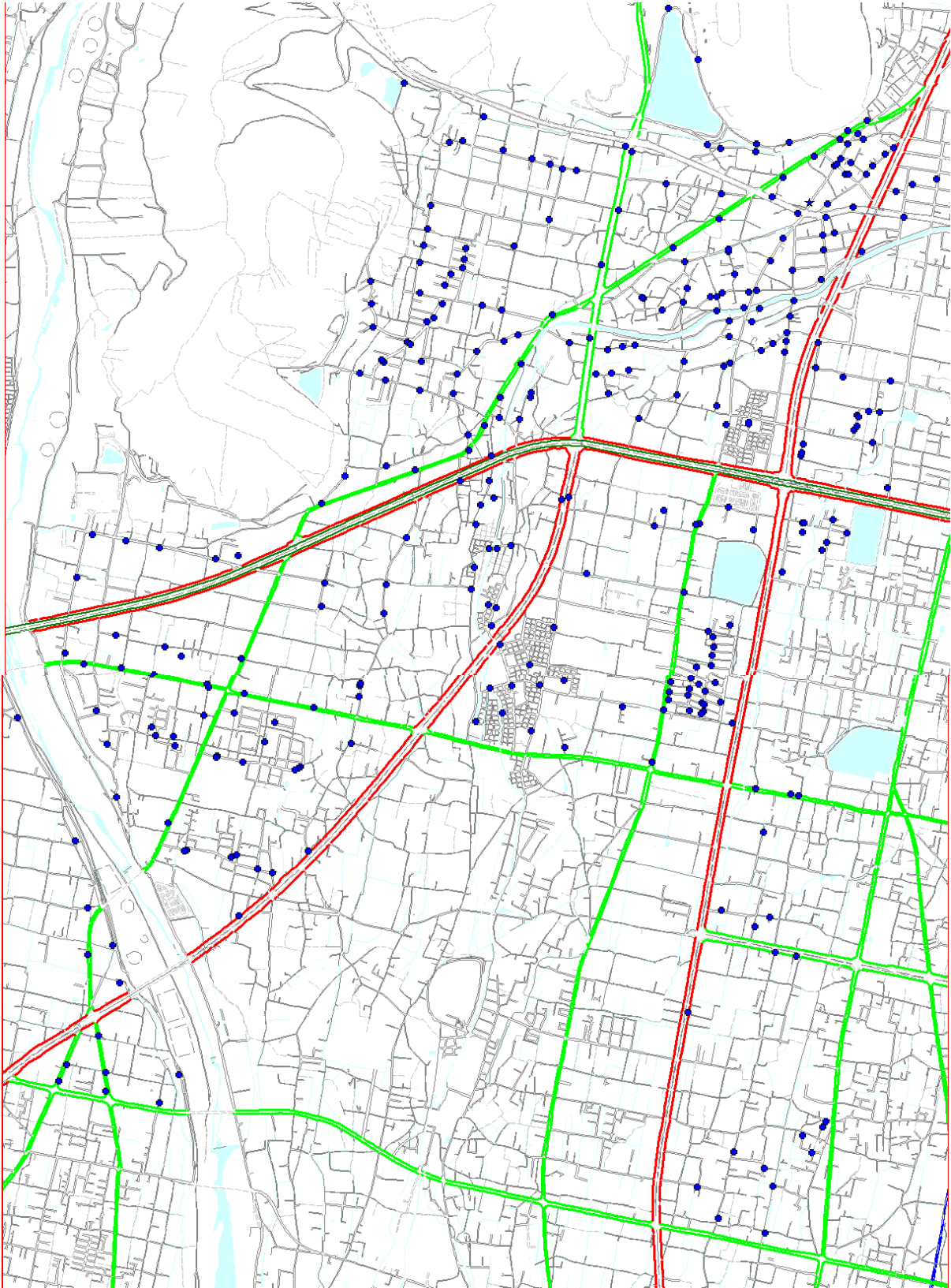
【栗林・太田校区の一部】休止・廃止以外のすべて

296箇所



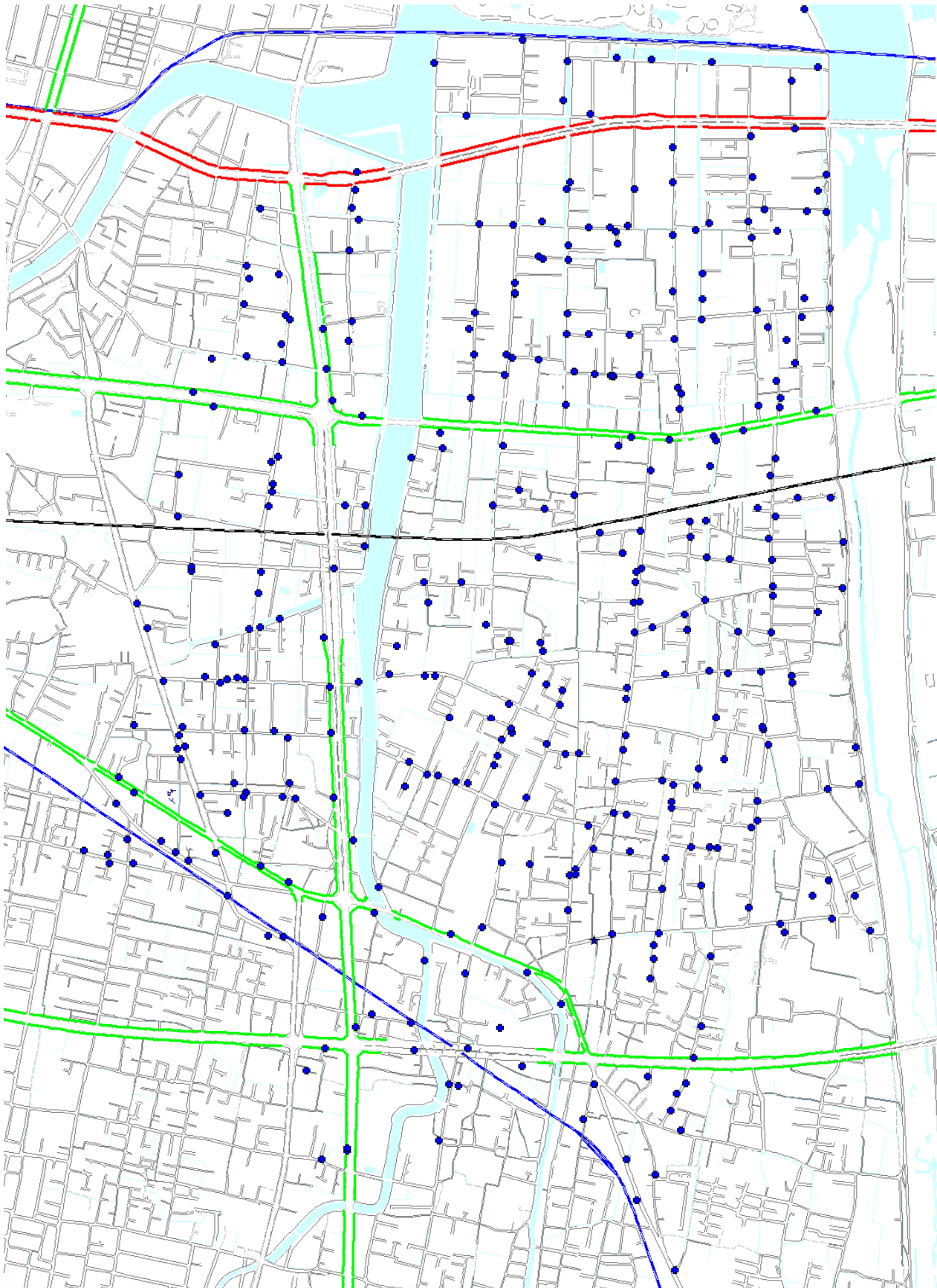
令和9年度
委託収集区域(破砕、缶・びん・ペットボトル)
【鶴尾の全部、円座・一宮校区の一部】休止・廃止以外のすべて
322箇所

別図2



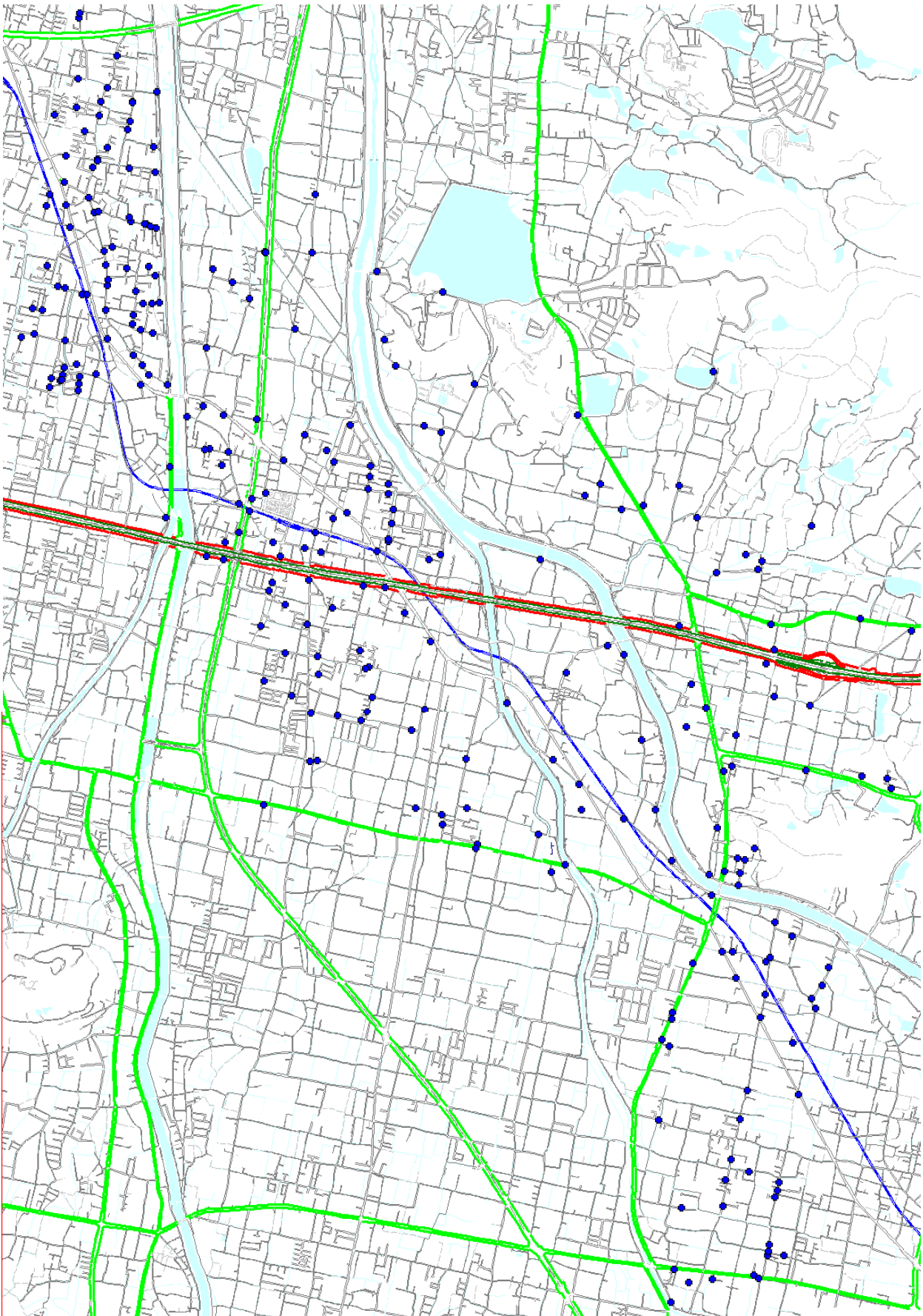
令和9年度
委託収集区域(破碎、缶・びん・ペットボトル)
【木太校区の一部】休止・廃止以外のすべて
358箇所

別図3



令和9年度
委託収集区域(破碎、缶・びん・ペットボトル)
【前田・川添・十河校区の一部】休止・廃止以外のすべて
271箇所

別図4



令和9年度
委託収集区域(プラスチック容器包装)
【木太の全部、林・多肥・川添校区の一部】休止・廃止以外のすべて
687箇所

別図5

