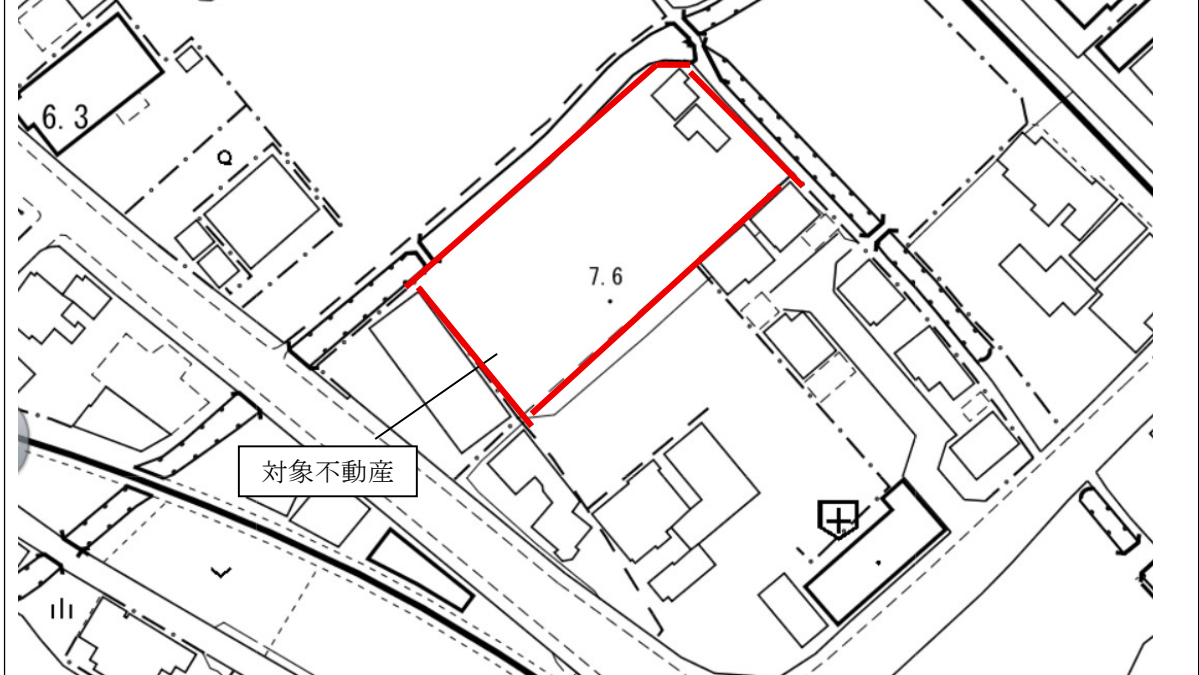


物 件 調 書

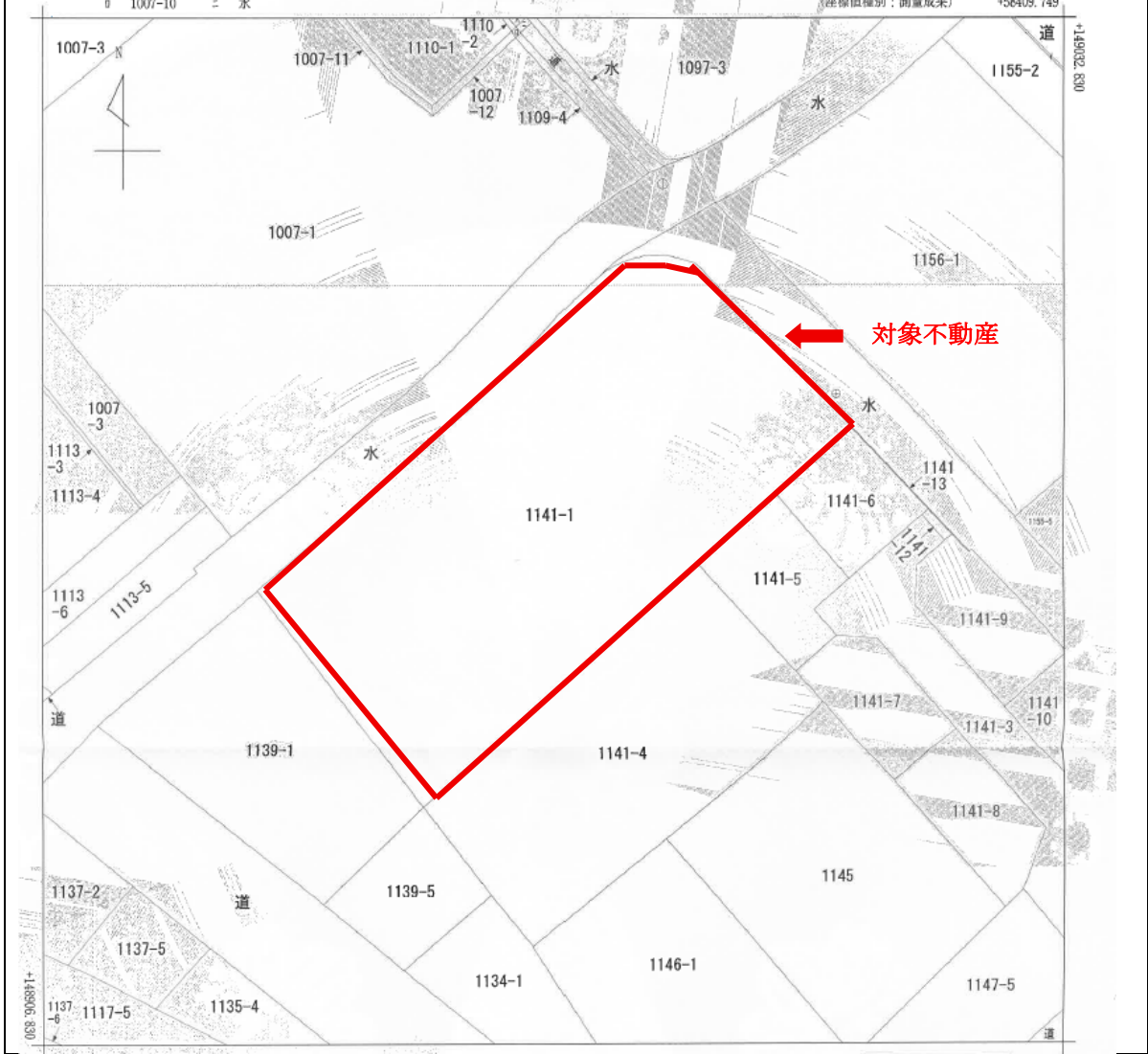
所在地		高松市牟礼町牟礼字下窪 1 1 4 1 番 1			
地 積 (公簿面積)		2, 2 6 3 m ²	登記地目 (現況)	雑種地	形状 地勢 長方形の中間画地
接面道路の状況		北東側で幅員約 2 m の舗装道路（建築基準法適用外道路、歩道無）に、概ね等高に接面する。			
基 づく 制 限	都市計画法	非線引き都市計画区域			
	建築基準法	用途地域等	準工業地域、特別用途地区（大規模集客施設制限地区）		
		建蔽率	6 0 %	容積率	2 0 0 %
		防火地域等	法 2 2 条区域		
供給処理施設		状 況	事業所名（電話番号）		
	電 気	有	四国電力（株）香川支店 0 8 7 - 8 6 4 - 3 7 0 0		
	上水道	有	香川県広域水道企業団（お客さまセンター） 0 8 7 - 8 3 9 - 2 7 3 1		
	下水道	無			
	都市ガス	無			
周 辺 の 状 況 等	交通機関	最寄り駅：琴電志度線「六万寺」駅 方位：南東方 距離：約 0.17 km			
	環境及び 立地条件	準用河川堀越川沿いにおいて、雑種地が広がる地域			
	公共施設等	幼稚園等 小学校 中学校 市町役場等 郵便局	大町幼稚園 牟礼北小学校 牟礼中学校 高松市牟礼総合 センター 牟礼郵便局	方位：東方 方位：北西方 方位：東方 方位：南東方 方位：南東方	距離：約 1.8 km 距離：約 1.3 km 距離：約 1.0 km 距離：約 0.7 km 距離：約 0.8 km
参考事項	※ 本物件は立木等を含めた現状有姿による売払いです。市はこれらの点検、修繕、取替、移設、撤去、関係者との交渉・調整、費用負担等はい行いません。 ※ 伝搬障害防止区域の可能性あります。 ※ 地下調査、地盤調査は実施していません。また、今後も市ではこれらの調査を実施しないほか、同調査費用の請求も応じられません。 ※ 供給処理施設の状況について、接面道路に配管や配線がある土地は「有」、ない土地は「無」と記載しています。なお、上水道の引込は敷地東側にあります。 ※ 接面道路が建築基準法適用外道路であり、現状、建物建築等は極めて困難であるものと推測されます。詳しくは、高松市建築指導課と協議を行ってください。 ※ 上記表示の距離は、直線距離です。				

○ 物件調書に記載されている内容は参考ですので、情報（諸規制等）及び現地については、必ず入札参加者において確認してください。

位置図



公図写し									
1000	10	1	1000	1000	1000	1000	1000	1000	1000



現況写真（南方から撮影）



現況写真（西方から撮影）



現況写真（北方から撮影）



現況写真（北西から撮影）



現況写真（東方から撮影）

