

香南楽湯の主な不具合箇所

令和7年10月現在
(令和8年1月14日修正)

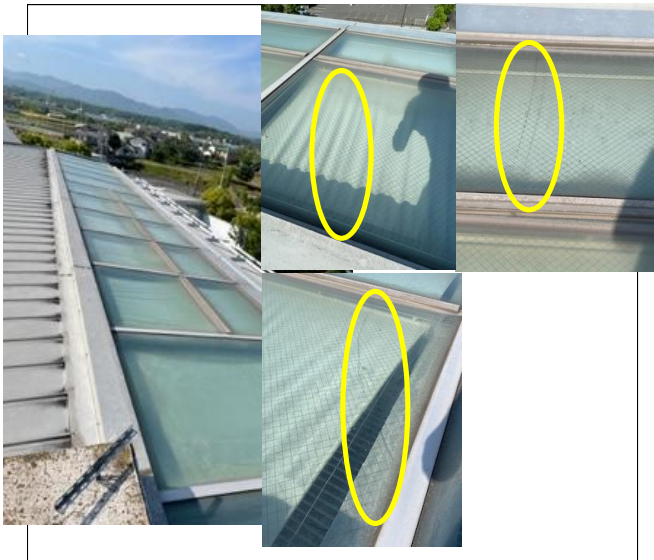
施設不具合箇所一覧

番 号	場 所	不具合の内容等
1	建物東側レストラン入口	アスファルト陥没
2	屋根ガラス部分	軽食上部のガラスひび割れ
3	2F外気浴スペース	壁に亀裂
4	3Fリクライニング	雨漏り
5	2F軽食西側	雨漏り
6	1F売店奥側	雨漏り
7	地下階段壁面	雨漏り
8	機械室オイルポンプ壁面	雨漏り
9	機械室北側天井部	雨漏り
10	1F外部変電設備前	雨漏り
11	機械室入口	照明スイッチ入り切り不具合
12	機器室昇温設備操作盤	20年使用の為、劣化。
13	エレベーター	20年使用の為、劣化。
14	施設 通路	樹木による隆起
15	1F売店南側	ヒンジ故障
16	アプローチ東側	鍵が閉まった状態、開かない
17	従業員通路からフロントへの扉	ヒンジ故障
18	空調二次圧力発信器	不良
19	各所室の非常用照明	点灯不良

施設不具合箇所写真①



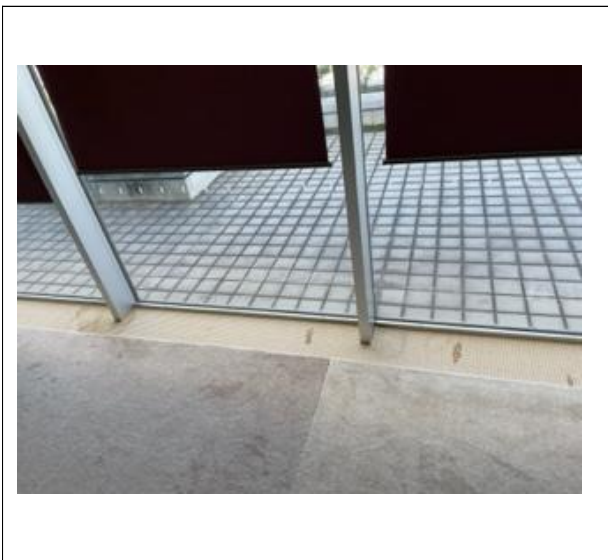
番 号	1
劣化及び不具合の内容等	
施設、東側レストラン入口のアスファルトが陥没。	



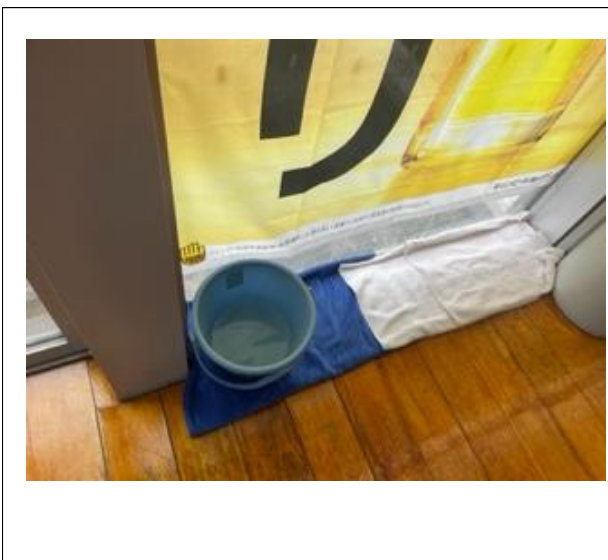
番 号	2
劣化及び不具合の内容等	
屋上、軽食上部天井ガラス。3枚亀裂。	



番 号	3
劣化及び不具合の内容等	
2F石の風呂 外気浴スペースの壁面。多数亀裂。	



番 号	4
劣化及び不具合の内容等	
雨漏り 3Fリクライニング	



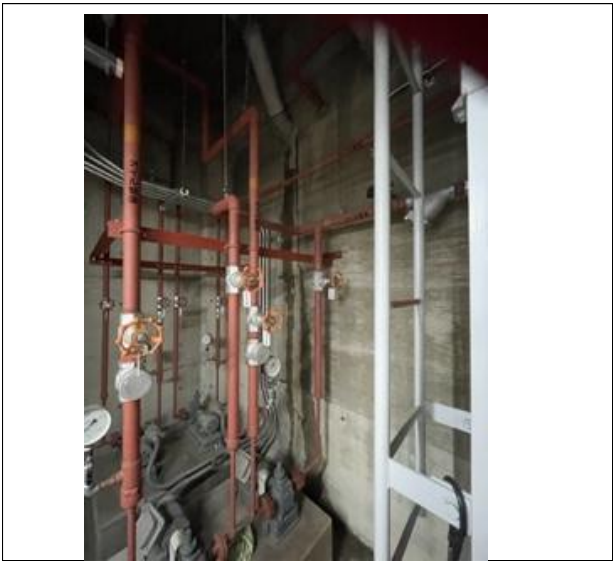
番 号	5
劣化及び不具合の内容等	
雨漏り 2F軽食 西側	



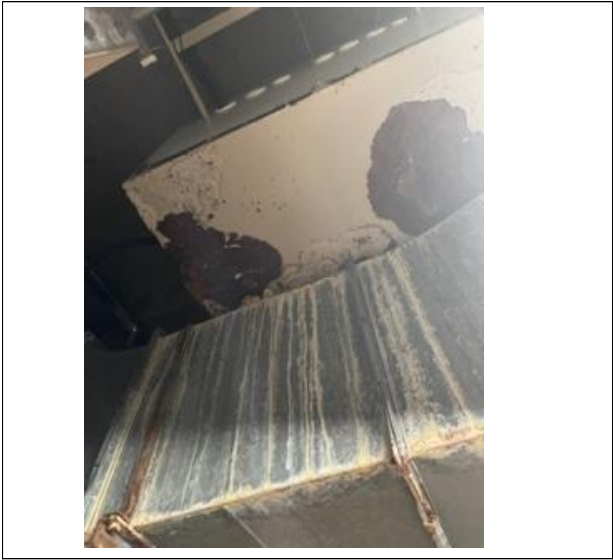
番 号	6
劣化及び不具合の内容等	
雨漏り 1F売店奥側	



番 号	7
劣化及び不具合の内容等	
雨漏り 地下階段壁面	

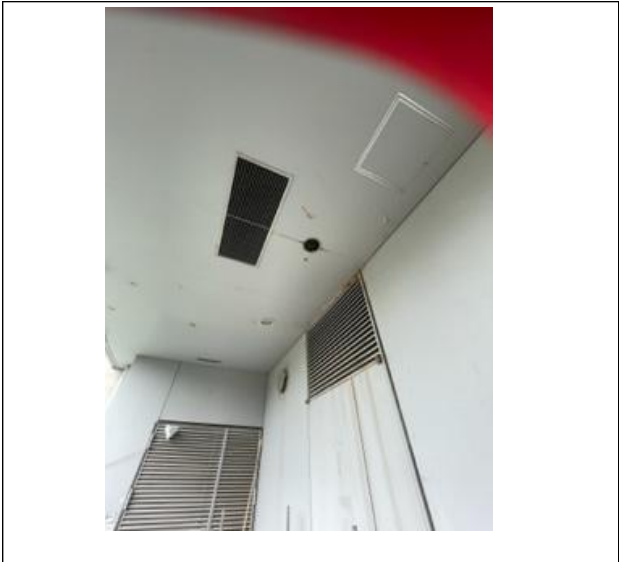


番 号	8
劣化及び不具合の内容等	
雨漏り 機械室オイルポンプ壁面	



番 号	9
劣化及び不具合の内容等	
雨漏り 機械室北側天井部	

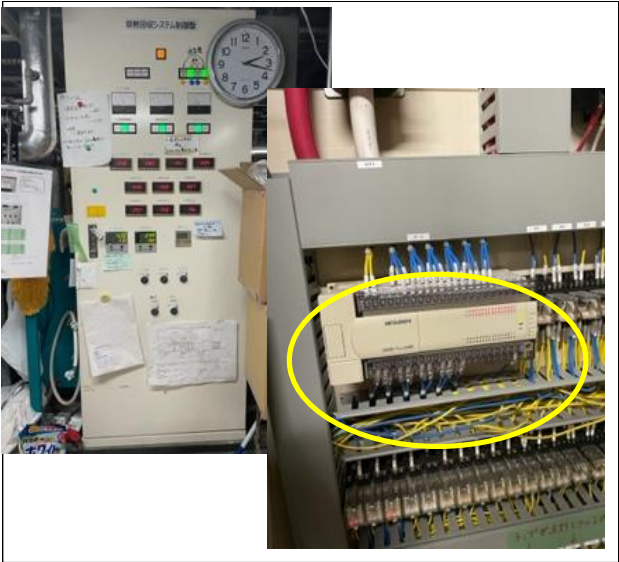
施設不具合箇所写真②



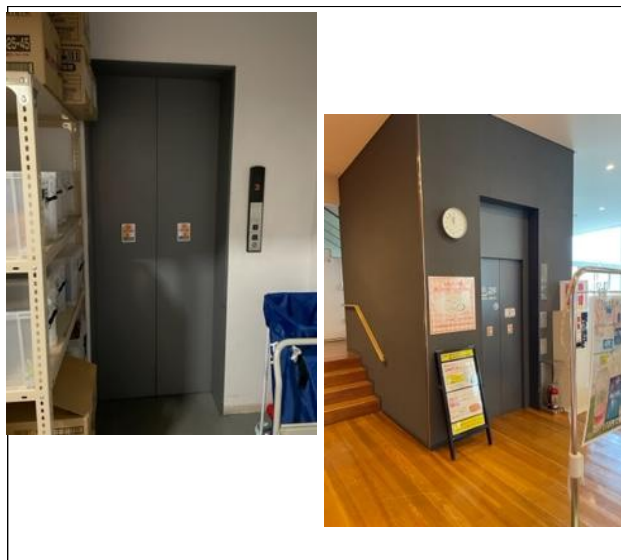
番 号	10
劣化及び不具合の内容等	
雨漏り 1F外部変電設備前	



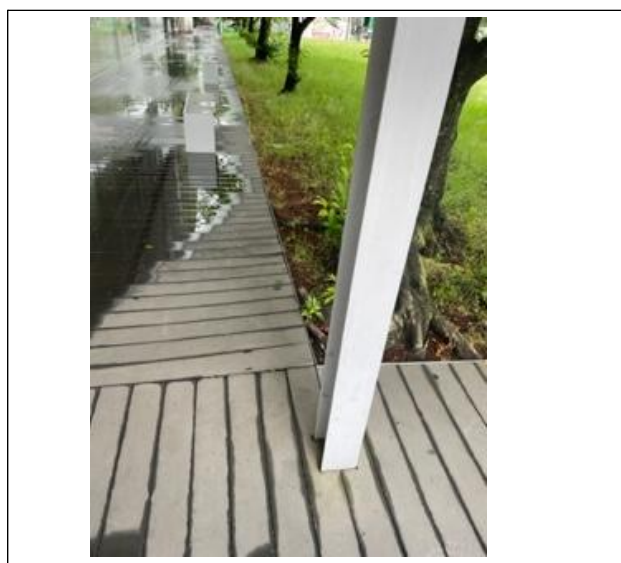
番 号	11
劣化及び不具合の内容等	
機械室入口、照明スイッチ入り切り不具合	



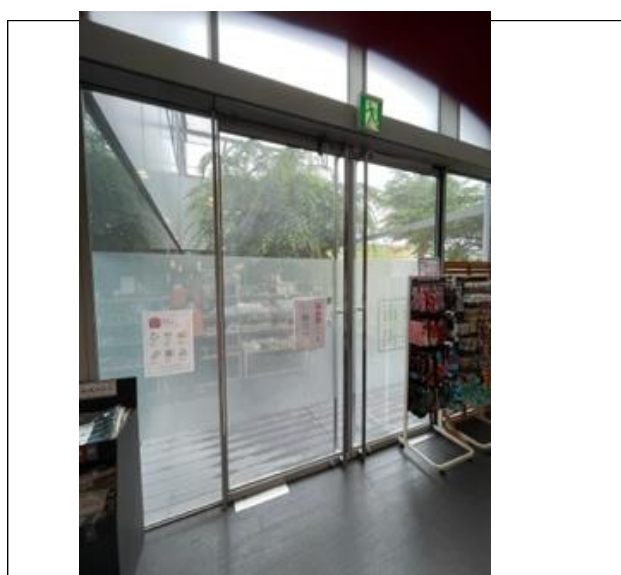
番 号	12
劣化及び不具合の内容等	
機械室昇温設備操作盤内のメモリーが、経年劣化にて交換時期（20年以上使用）	



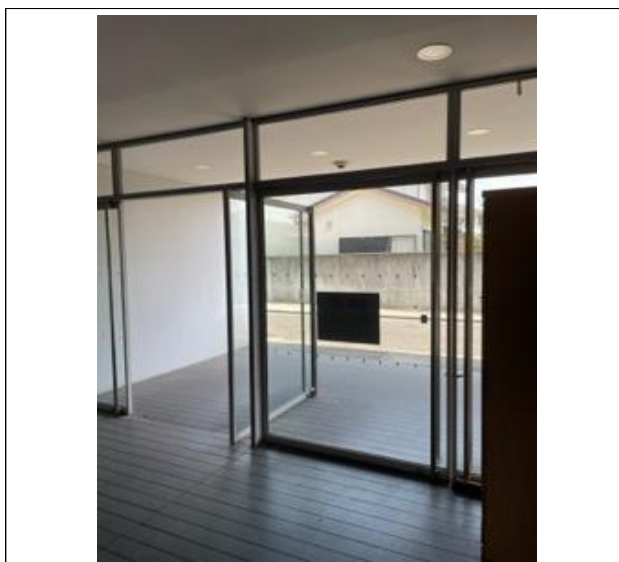
番 号	13
劣化及び不具合の内容等	
エレベーター、機内昇降装置経年劣化による交換必要	



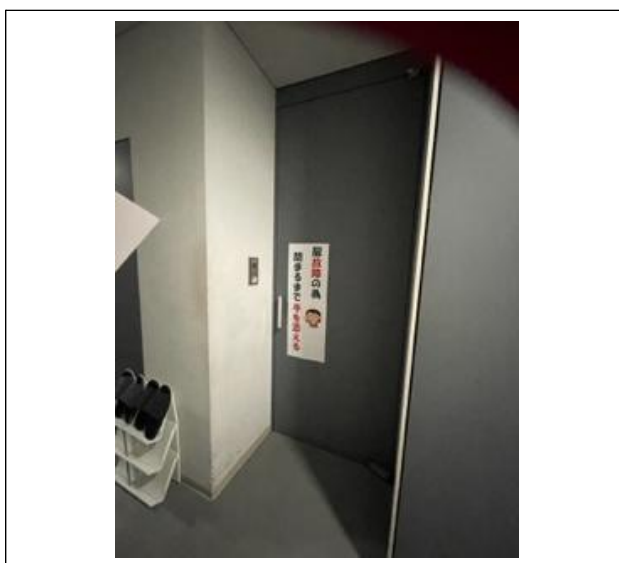
番 号	14
劣化及び不具合の内容等	
施設 通路。樹木による通路材隆起	



番 号	15
劣化及び不具合の内容等	
1F売店南側扉ヒンジ故障	



番 号	16
劣化及び不具合の内容等	
アプローチ東側扉、鍵が閉まった状態で開かない。シリンダー不良	



番 号	17
劣化及び不具合の内容等	
従業員通路からフロントへの扉ヒンジ故障	



番 号	18
劣化及び不具合の内容等	
空調二次圧力発信器 不良	



写真番号	19
劣化及び不具合の内容等	
各所室の非常用照明に点灯不良あり	