

令和元年度  
(平成30年度実績)

# 事業概要

高松市保健所生活衛生課食肉衛生検査所

高松市郷東町587-197

高松市食肉センター2階

TEL : 087-832-8010

FAX : 087-832-8020

# 目次

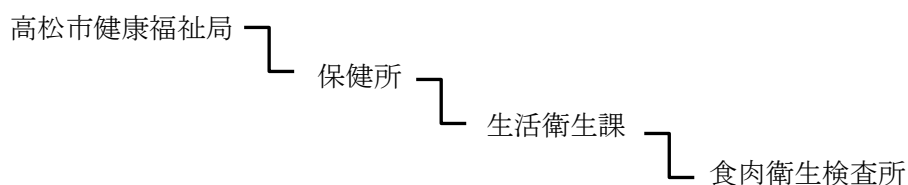
第1章 総説	
1. 沿革	1
2. 組織・機構	1
3. 職員構成	1
4. 所管と畜場及び食鳥処理場	2
5. 検査手数料	3
6. 施設平面図	4
7. 主要検査機器	5
第2章 と畜検査業務	
1. と畜検査頭数	7
2. と畜検査結果に基づく措置	10
3. 精密検査実施状況	17
第3章 食鳥検査業務	
1. 規模別指導件数	19
2. 大規模食鳥処理場における食鳥検査状況	20
3. 認定小規模食鳥処理場における確認状況	20
4. 食鳥と体のふき取り検査検体数	21
第4章 その他の業務	
1. 証明書発行事務	22
2. と畜場衛生保持に関する運営協議会及び衛生講習会	22
3. 研修・学会等の参加状況	22

# 第1章 総説

## 1. 沿革

- 平成11年 4月 高松市が中核市となり保健所を設置。保健所生活衛生課内に食肉衛生検査所を設立。  
高松市花園町の「高松市営と畜場」で検査開始。
- 平成11年10月 郷東町に新施設「高松市食肉センター」が開所。  
同センター内に食肉衛生検査所が移転。
- 平成13年10月 牛海綿状脳症（BSE）スクリーニング全頭検査開始。
- 平成24年 7月 高松市食肉センターが対マカオ輸出牛肉取扱施設となる。
- 平成25年 7月 BSEスクリーニング検査対象月齢が48か月齢超となり、全頭検査が見直しとなる。
- 平成26年 9月 高松市食肉センターが対タイ輸出牛肉取扱施設となる。
- 平成27年 8月 高松市食肉センターが対ベトナム輸出食肉取扱施設となる。
- 平成28年 4月 高松市食肉センターが対ミャンマー輸出牛肉取扱施設となる。
- 平成29年 4月 健康牛におけるBSEスクリーニング検査体制が見直しとなる。

## 2. 組織・機構



## 3. 職員構成

(平成31年3月31日現在)

職名	人数
所長	1名
係長	1名
技師等	2名
嘱託職員	3名（内と畜検査員2名）
計	7名

#### 4. 所管と畜場及び食鳥処理場

(平成31年3月31日現在)

	名 称	所 在 地
と畜場	高松市食肉センター	高松市郷東町587-197
大規模食鳥処理場	吉田食品工業株式会社	高松市香南町岡58
〃	有限会社 久利フードサービス	高松市今新町5-1
〃	高松チキンフーズ 株式会社	高松市塩上町1丁目4-24
〃	有限会社岡食鳥	高松市下田井町537-4
〃	株式会社山食	高松市飯田町125-2
〃	福崎鶏肉店	高松市錦町1丁目13-17
〃	有限会社藤田精肉店	高松市香西本町540-3
〃	株式会社 ニュー・ポパイ	高松市香南町岡58

(網掛けは休止中施設)

## 5. 検査手数料

### 1) と畜検査

(平成31年3月31日現在) (単位:円)

	牛	とく		馬
		生後1年未満の牛	生後1月未満の乳用牛	
時間内	500	300	150	500
時間外	1,000	600	300	1,000

### 2) 食鳥検査※

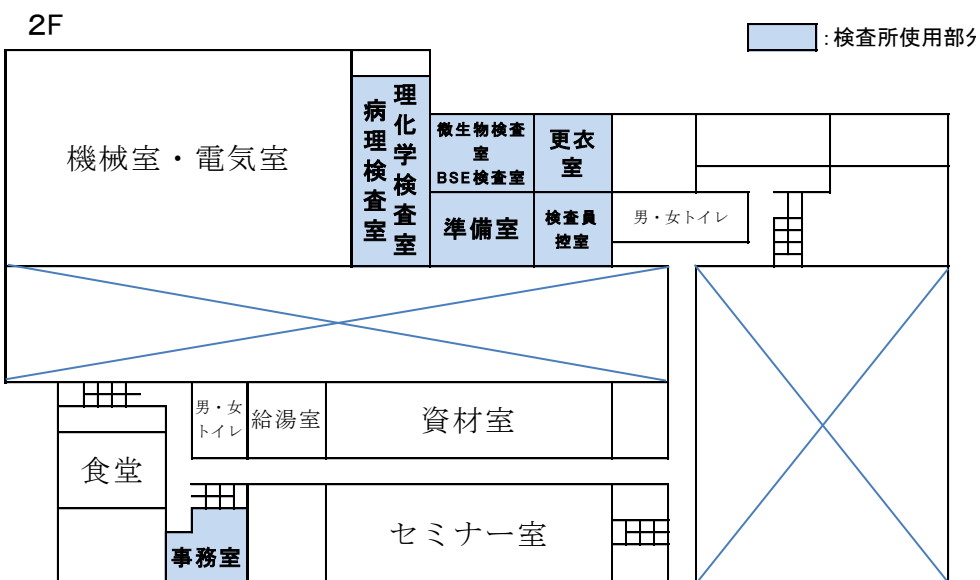
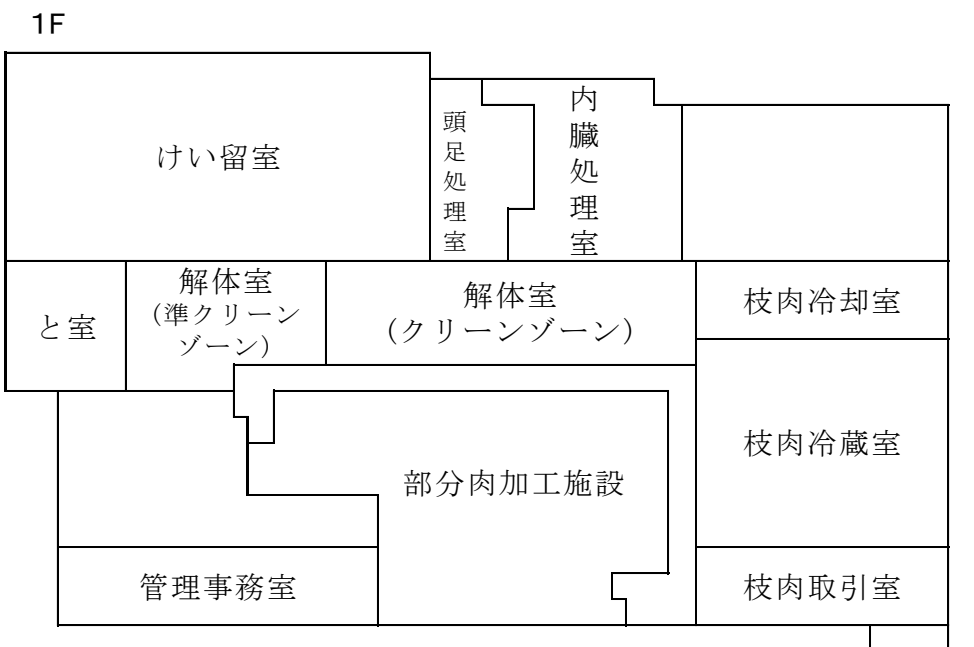
(平成31年3月31日現在) (単位:円)

区分	手数料
時間内	3
時間外	4

※公益財団法人香川県食鳥衛生検査センターに委託

## 6. 施設平面図

施設面積 1F 2,521 m<sup>2</sup> 2F 1,398 m<sup>2</sup> (内検査所 292 m<sup>2</sup>)



## 7. 主要検査機器

微生物関係					
インキュベーター		SANYO	PCR 装置	1	Applied biosystems 2720ThermalCycler
	2	MIR-153			
	2	MIR-253			
ウォーターバス	1	ADVANTEC LH-1900	ゲル撮影装置	1	タイテック GP2000i
高圧滅菌器	1	HIRAYAMA HV-50LB	光学顕微鏡	1	OLYMPUS BX40
	1	TOMY LSX-500			
超低温フリーザ	1	SANYO MDF-193AT	冷蔵庫	1	SANYO MPR-512R
安全キャビネット	1	SANYO MHE-130B1	電子天秤		Sartorius
				1	LP2200S
				1	CP323S
クリーンベンチ	1	HITACHI PCV Clean Bench	乾熱滅菌器	1	ADVANTEC SP-650
乾燥機	1	ADVANTEC FP-612	遠心分離機	1	KUBOTA 5100
卓上遠心機	1	Wako KU128	超音波洗浄器	1	SHIBATA SU-9TH
	1	MILLIPORE CHIBITAN-R			

理化学関係					
血液自動分析装置	1	FUJIFILM DRI- CHEM NX500sV	低温冷却器	1	EYELA CA-1300
全自動血球計数器	1	Sysmex poch-100iv	超音波洗浄器	1	SHARP UT-105S
高速液体クロマト グラフィ	1	SHIMADZU LC10Avp system	ホモジナイザ ー	1	Heidolph DIAX600
ロータリーエバポ レーター	1	EYELA NE SERIES	電子天秤		Sartorius
	1	EYELA N-N SERIES		1	MSU225S-100-DU
				1	BJ1500
pH メーター	1	HORIBA F-71	遠心分離機	1	KUBOTA 5100
振とう器	1	Iwaki V-DX	全自動蒸留水 製造装置	1	ADVANTEC GS-200



病理学関係					
自動振とう器	1	EYELA MMS	パラフィン伸展器	1 1	SAKURA PS-C2 PS-M
密閉式自動固定包埋装置	1	SAKURA Tissue-Tek VIP5Jr	電子天秤	1	Sartorius LP2200S
パラフィンブロック作製装置	1	LEICA EG1160	自動染色装置	1	LEICA AUTOSTAINER XL
滑走式マイクロトーム	1	LEICA SM2000R	蛍光顕微鏡	1	OLYMPUS BX60
実体顕微鏡	1	Nikon SMZ-10A	クリオスタット	1	SAKURA CM-502

B S E 関係					
マイクロプレートウォッシャー	1	TECAN hydroFLEX	電子天秤	1	Sartorius CP323S
マイクロプレートリーダー	1	コロナ電気 (株) MTP-310 Lab	冷蔵ショーケース	1	Sanyo MPR-213FS
細胞破砕機	1	YASUI KIKAI MULTI-BEADS SHOCKER	安全キャビネット	1	Sanyo MHE-130AB3
微量高速遠心機	1 1	HITACH Himac CF15R Himac CR22F	プレートインキュベータ	1 1 1	Eppendorf Thermo StatC Thermo MixerC Thermomixer comfort

## 第2章 と畜検査業務

1. と畜検査頭数

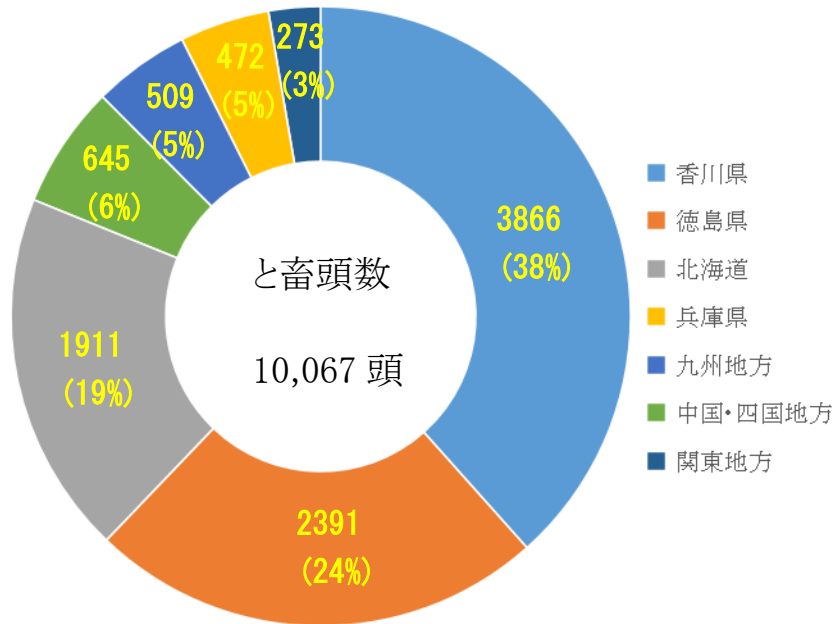
(1) 年度別と畜検査頭数

区 分	牛			とく		馬	合 計
	肉用種	乳用種	交雑種	1年未満 の牛	1月未満 の乳用種		
26年度	1,659	2,741	4,583	23	0	0	9,006
27年度	2,125	2,726	4,717	15	0	0	9,583
28年度	1,752	2,775	5,270	10	0	0	9,807
29年度	1,963	2,599	5,766	8	0	0	10,336
30年度	1,774	2,679	5,613	1	0	0	10,067

## (2) 産地別出荷頭数

区分	牛			とく	馬	合計
	肉用牛	乳用種	交雑種			
香川県	854	753	2,258	1		3,866
徳島県	237	601	1,553			2,391
北海道	15	885	1,011			1,911
兵庫県	19	3	450			472
佐賀県	180					180
宮崎県	172					172
岡山県		4	309			313
大分県	132					132
島根県	146		3			149
栃木県		168				168
広島県	1		16			17
群馬県		58				58
高知県		80				80
千葉県		47				47
福岡県			13			13
愛媛県	6	80				86
熊本県	12					12
合計	1,774	2,679	5,613	1	0	10,067

## 産地別出荷頭数



### (3) 年度別疾病獣畜検査頭数

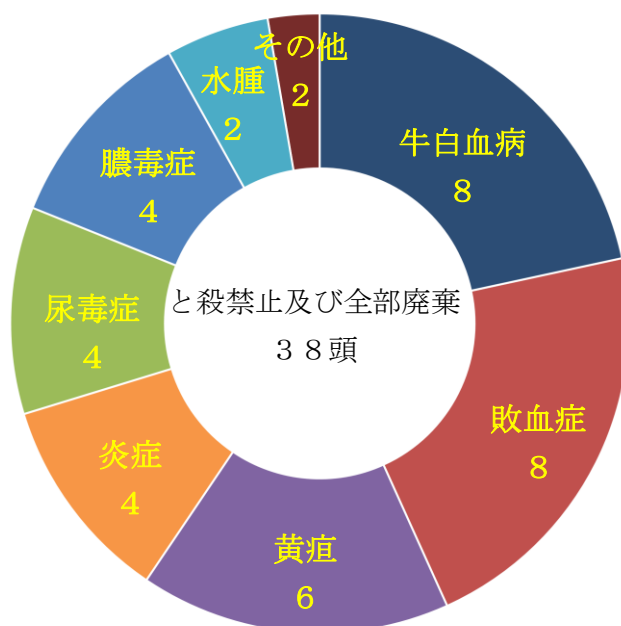
区 分	牛	とく	馬	合 計
26 年度	129	0	0	129
27 年度	153	0	0	153
28 年度	124	0	0	124
29 年度	123	0	0	123
30 年度	130	0	0	130

## 2. と畜検査結果に基づく措置

### (1) 獣畜のと殺禁止又は廃棄したものの疾病別内訳

畜種		牛			とく			馬		
とさつ頭数		10,066			1			0		
措置		禁止	全部 廃棄	一部 廃棄	禁止	全部 廃棄	一部 廃棄	禁止	全部 廃棄	一部 廃棄
処分実頭数		4	34	5,648	0	0	0	0	0	0
細菌病	炭疽									
	サルモネラ症									
	結核病									
	ブルセラ病									
	破傷風									
	放線菌病			1						
	その他									
ウイルス	その他									
寄生虫病	のう虫病									
	ジストマ病			3						
その他の疾病	膿毒症		4							
	敗血症		8							
	尿毒症		4							
	黄疸	2	4							
	水腫		2	116						
	腫瘍			3						
	中毒諸症									
	炎症又は炎症産物による汚染		4	6,178						
	変性又は萎縮			19						
	その他	2	8	3,206						
総数		4	34	9,526	0	0	0	0	0	0

## とさつ禁止及び全部廃棄



### (2) 一部廃棄したものの疾病別内訳

病 類	畜 種		
	牛	とく	馬
循環器系・ 造血器系	心外膜炎	65	
	心内膜炎	1	
	心筋炎	1	
	脾臓炎	3	
	心内膿瘍	1	
	脾臓膿瘍	2	
	心リポ沈	2	
	心筋メラ	1	
	心出血	4	
	心内出血	2	
	脾腫	3	
	心油汚染	2	
	脾油汚染	1	
	心膿汚染	3	
	脾膿汚染	3	

体腔	腸間水腫	1		
	腹膜炎	5		
	腸間膜膿瘍	1		
	腸脂肪壊死	2		
呼吸器系	肺炎	264		
	壊疽肺炎	1		
	カタル肺炎	1		
	肺膿瘍	25		
	肺メラノ	4		
	肺出血	18		
	血液吸入肺	2		
	肺気腫	430		
	肺油汚染	2		
	肺膿汚染	2		
消化器系	一胃水腫	1		
	二胃水腫	1		
	三胃水腫	1		
	四胃水腫	1		
	脂肪水腫	1		
	小腸水腫	2		
	盲腸水腫	1		
	結腸水腫	1		
	直腸水腫	1		
	小腸腫瘍	1		
	舌炎	1		
	肝炎	804		
	胆管炎	19		
	胆嚢炎	1		
	第一胃炎	36		
	第二胃炎	39		
	第三胃炎	29		
	第四胃炎	258		
	小腸炎	189		
	大腸炎	1		
盲腸炎	994			



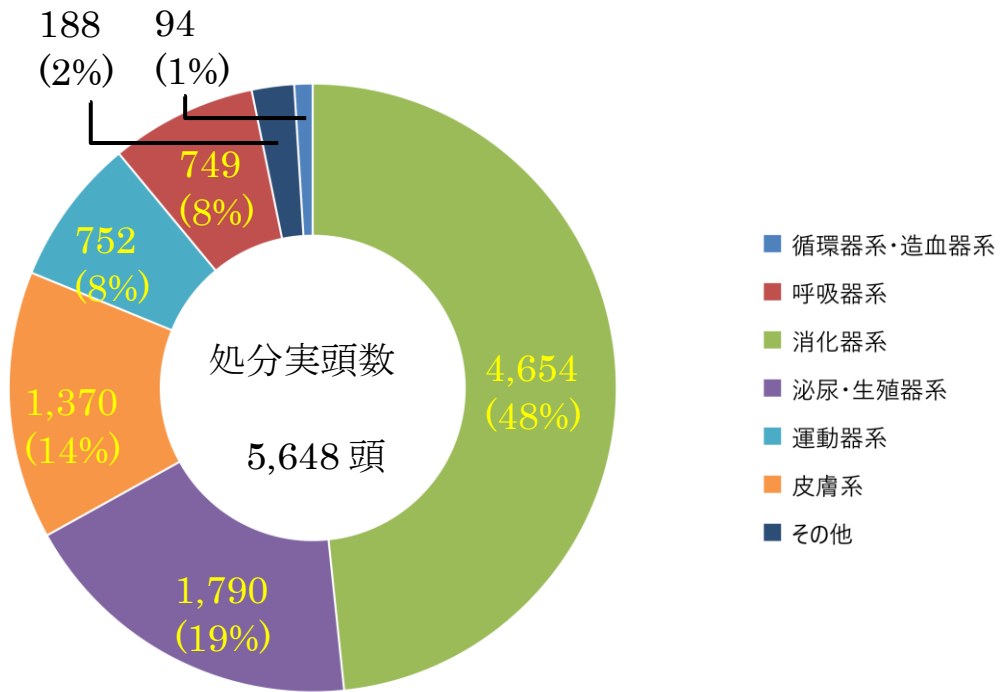
	結腸炎	601		
	直腸炎	305		
	肝膿瘍	290		
	一胃膿瘍	2		
	二胃膿瘍	2		
	三胃膿瘍	2		
	脂肪肝	3		
	肝臓メラ	1		
	舌被毛	5		
	肝出血	579		
	小腸出血	1		
	盲腸出血	1		
	結腸出血	1		
	直腸出血	1		
	大腸血腫	1		
	鬱血肝	8		
	肉荳蔻肝	1		
	鋸屑肝	89		
	胆石症	207		
	肝富脈斑	80		
	肝油汚染	15		
	胃油汚染	1		
	一胃油汚染	1		
	二胃油汚染	1		
	三胃油汚染	1		
	四胃油汚染	1		
	小腸油汚染	2		
	大腸油汚染	1		
	盲腸油汚染	1		
	結腸油汚染	1		
	直腸油汚染	1		
	臍油汚染	1		
	肝膿瘍汚染	11		
	胃膿汚染	9		
	一胃膿汚染	3		

	二胃膿汚染	3		
	三胃膿汚染	3		
	四胃膿汚染	3		
	小腸膿汚染	12		
	大腸膿汚染	9		
	盲腸膿汚染	4		
	結腸膿汚染	4		
	直腸膿汚染	4		
泌尿器系	腎臓腫瘍	1		
	腎炎	1450		
	糸球体腎炎	1		
	間質性腎炎	4		
	膀胱炎	52		
	腎膿瘍	3		
	膀胱膿瘍	4		
	腎アミロイド	1		
	腎臓異常	1		
	腎出血	28		
	膀胱出血	4		
	膀胱血腫	1		
	嚢胞腎	86		
	水腎症	2		
	腎脂肪壊死	3		
	腎結石	60		
	膀胱結石	29		
	膀胱油汚染	1		
	尿道油汚染	1		
	膀胱膿汚染	1		
生殖器系	乳房炎	17		
	化膿乳房	1		
	壊疽乳房	1		
	子宮内炎	25		
	子宮膿瘍	2		
	乳房出血	1		
	子宮血腫	1		

	隔膜油汚染	8		
	子宮膿汚染	1		
運動器系	隔膜水腫	7		
	筋肉水腫	80		
	骨折	9		
	脱臼	2		
	股関節脱臼	7		
	咬筋炎	1		
	横隔膜炎	57		
	筋炎	382		
	関節炎	25		
	手根関節炎	4		
	膝関節炎	3		
	横隔膜膿瘍	133		
	筋肉膿瘍	2		
	筋脂肪	1		
	筋石灰	1		
	筋肉出血	2		
	筋肉血腫	2		
	尾部血腫	1		
	隔膜ヘルニア	1		
	趾間腐爛	3		
	隔膜膿瘍汚染	29		
	皮膚系	皮下水腫	16	
冷性浮腫		1		
頭放線菌		1		
皮下膿瘍		2		
皮下出血		1347		
肛門血腫		1		
皮下血腫		2		
その他	リンパ水腫	1		
	乳頭腫	1		
	肝蛭	3		
	外傷	1		
	耳下リン炎	1		

	乳リンパ炎	1		
	膿瘍	4		
	脂肪変性	2		
	石灰変性	2		
	メラノーシス	1		
	脂肪壊死	162		

## 一部廃棄



### 3. 精密検査実施状況

#### (1) 精密検査件数

畜種		牛	とく	馬	合計
26年度	実頭数	155	1	0	156
	合計	2,409	2	0	2,492
27年度	実頭数	190	1	0	191
	合計	2,815	1	0	2,816
28年度	実頭数	163	0	0	163
	合計	2,198	0	0	2,198
29年度	実頭数	169	0	0	169
	合計	2,347	0	0	2,347
30年度	実頭数	171	0	0	171
	微生物	144	0	0	144
	理化学	2,196	0	0	2,196
	病理	138	0	0	138
	合計	2,478	0	0	2,478

(2) 牛海綿状脳症（BSE）スクリーニング検査頭数

区 分	症状を呈する牛	生後 48 カ月齢超の牛	その他の牛	合 計
26 年度	0	402	0	402
27 年度	0	494	0	494
28 年度	0	538	0	538
29 年度	1		0	1
30 年度	0		0	0

(注) 平成 29 年度より、生後24カ月齢以上の牛のうち、生体検査において原因不明の運動障害、知覚障害、反射異常、意識障害等の何らかの神経症状又は全身症状を示す牛について、と畜検査員が必要と判断したものについてスクリーニング検査を実施している。

(3) 牛枝肉のふき取り検査件数

区 分	一般生菌数	大腸菌群数	G F A P (グリア繊維性酸性タンパク)
26 年度	40	40	41
27 年度	46	46	104
28 年度	40	40	96
29 年度	60	60	80
30 年度	50	50	88

## 第3章 食鳥検査業務

1. 規模別指導件数

区分		施設数	立入 延件数	指 導 件 数					合 計
				施設設 備基準	衛生的 管理	食鳥等 の衛生的 取扱い	従業者 の衛生 管理	その他	
26 年度	大規模 食鳥処理場	1	4	0	2	0	0	0	2
	認定小規模 食鳥処理場	9	11	0	5	2	0	2	9
27 年度	大規模 食鳥処理場	1	3	0	1	1	0	0	2
	認定小規模 食鳥処理場	9	4	0	0	0	0	0	0
28 年度	大規模 食鳥処理場	1	3	0	3	1	0	0	4
	認定小規模 食鳥処理場	9	6	0	4	0	0	0	4
29 年度	大規模 食鳥処理場	1	2	0	2	0	0	0	2
	認定小規模 食鳥処理場	9	11	0	7	0	0	4	11
30 年度	大規模 食鳥処理場	1	4	0	2	0	0	0	2
	認定小規模 食鳥処理場	8	21	0	5	0	0	3	8



## 2. 大規模食鳥処理場における食鳥検査状況

区分	検査羽数								
	ブロイラー			成 鶏			その他		
26年度	705,511			0			0		
27年度	708,191			0			0		
28年度	657,207			0			0		
29年度	667,965			0			0		
30年度	661,443			0			0		
	禁止	全部 廃棄	一部 廃棄	禁止	全部 廃棄	一部 廃棄	禁止	全部 廃棄	一部 廃棄
	4,567	2,417	4,798	0	0	0	0	0	0

(注) 禁止：と殺禁止及び内臓摘出禁止 (公財) 香川県食鳥衛生検査センター資料

## 3. 認定小規模食鳥処理場における確認状況

年 度		区 分	確認を行った食鳥の種類及び羽数			
			ブロイラー	成 鶏	その他	合 計
26	確認総羽数		2,821	571,126	0	573,947
			(2,819)	(548,774)		(551,593)
27	確認総羽数		2,874	578,443	0	581,317
			(2,871)	(550,946)		(553,817)
28	確認総羽数		2,704	574,342	0	577,046
			(2,697)	(547,211)		(549,908)
29	確認総羽数		2,073	588,406	0	590,479
			(2,073)	(564,136)		(566,209)
30	確認総羽数		1,704	596,568	0	598,272
			(1,704)	(580,574)		(582,278)

( ) 内は基準適合羽数

#### 4. 食鳥と体のふき取り検査検体数

区 分	一般生菌数	大腸菌群数	カンピロバクター	サルモネラ属菌
26年度	60	60	60	60
27年度	60	60	60	60
28年度	60	60	60	60
29年度	60	60	60	60
30年度	60	60	60	60

## 第4章 その他の業務

### 1. 証明書発行事務

と畜合格	廃棄 (全部/一部)	衛生証明				合計
		対マカオ	対タイ	対ベトナム	対ミャンマー	
0	7	0	108	0	0	115

### 2. と畜場衛生保持に関する運営協議会及び衛生講習会

(場所：高松市食肉センター)

区 分	実施回数	講習人員	内 訳		
			設置者及び 管理者	食肉関係業者	その他
26年度	5	190	15	125	50
27年度	4	110	14	61	35
28年度	2	100	10	64	26
29年度	1	30	2	28	0
30年度	3	90	6	84	0

### 3. 研修・学会等の参加状況

平成30年

- 7月 ・ 全国食肉衛生検査所長会議及び第54回全国食肉衛生検査所協議会全国大会（新潟市）
- 9月 ・ 第69回四国地区獣医師大会及び平成30年度獣医学術四国地区学会（徳島市）
- 10月 ・ 第29回全国食肉衛生検査所協議会中国・四国ブロック会議及び技術研修会（岡山市）
- 11月 ・ 全国食肉衛生検査所協議会微生物部会平成30年度総会・研修会（横浜市）
- ・ 平成30年度全国食肉衛生検査所協議会病理部会総会（相模原市）

平成31年

- 1月 ・ 平成30年度食肉及び食鳥肉衛生技術研修会並びに研究発表会（東京都）