

令和3年度
(令和2年度実績)

事業概要

高松市保健所生活衛生課食肉衛生検査所

高松市郷東町587-197

高松市食肉センター2階

TEL : 087-832-8010

FAX : 087-832-8020

目次

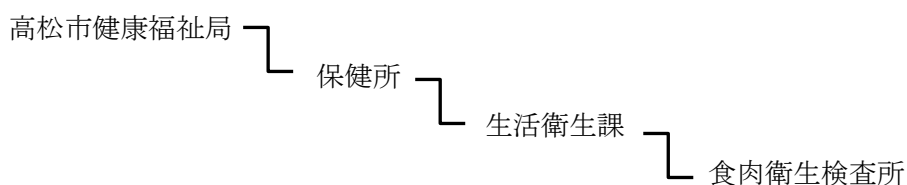
第1章 総説	
1. 沿革	1
2. 組織・機構	1
3. 職員構成	1
4. 所管と畜場及び食鳥処理場	2
5. 検査手数料	3
6. 施設平面図	4
7. 主要検査機器	5
第2章 と畜検査業務	
1. と畜検査頭数	7
2. と畜検査結果に基づく措置	10
3. 精密検査実施状況	16
第3章 食鳥検査業務	
1. 規模別指導件数	18
2. 大規模食鳥処理場における食鳥検査状況	19
3. 認定小規模食鳥処理場における確認状況	19
4. 食鳥と体のふき取り検査検体数	20
第4章 その他の業務	
1. 証明書発行事務	22
2. と畜場衛生保持に関する運営協議会及び衛生講習会	22
3. 研修・学会等の参加状況	22

第1章 総説

1. 沿革

- 平成11年 4月 高松市が中核市となり保健所を設置。保健所生活衛生課内に食肉衛生検査所を設立。
高松市花園町の「高松市営と畜場」で検査開始。
- 平成11年10月 郷東町に新施設「高松市食肉センター」が開所。
同センター内に食肉衛生検査所が移転。
- 平成13年10月 牛海綿状脳症（BSE）スクリーニング全頭検査開始。
- 平成24年 7月 高松市食肉センターが対マカオ輸出牛肉取扱施設となる。
- 平成25年 7月 BSEスクリーニング検査対象月齢が48か月齢超となり、全頭検査が見直しとなる。
- 平成26年 9月 高松市食肉センターが対タイ輸出牛肉取扱施設となる。
- 平成27年 8月 高松市食肉センターが対ベトナム輸出食肉取扱施設となる。
- 平成28年 4月 高松市食肉センターが対ミャンマー輸出牛肉取扱施設となる。
- 平成29年 4月 健康牛におけるBSEスクリーニング検査体制が見直しとなる。

2. 組織・機構



3. 職員構成

(令和3年3月31日現在)

職名	人数
所長	1名
係長	1名
主査	0名
技師等	3名
嘱託職員	2名（内と畜検査員1名）
計	7名

4. 所管と畜場及び食鳥処理場

(令和3年3月31日現在)

	名 称	所 在 地
と畜場	高松市食肉センター	郷東町587-197
大規模食鳥処理場	吉田食品工業株式会社	香南町岡58
認定小規模食鳥処理場	高松チキンフーズ 株式会社	塩上町1丁目4-24
〃	有限会社岡食鳥	下田井町537-4
〃	株式会社山食	飯田町125-2
〃	福崎鶏肉店	錦町1丁目13-17
〃	株式会社 ニュー・ポパイ	香南町岡58

(網掛けは休止中施設)

5. 検査手数料

1) と畜検査

(令和3年3月31日現在) (単位: 円)

	牛	とく		馬
		生後1年未満の牛	生後1月未満の乳用牛	
時間内	500	300	150	500
時間外	1,000	600	300	1,000

2) 食鳥検査※

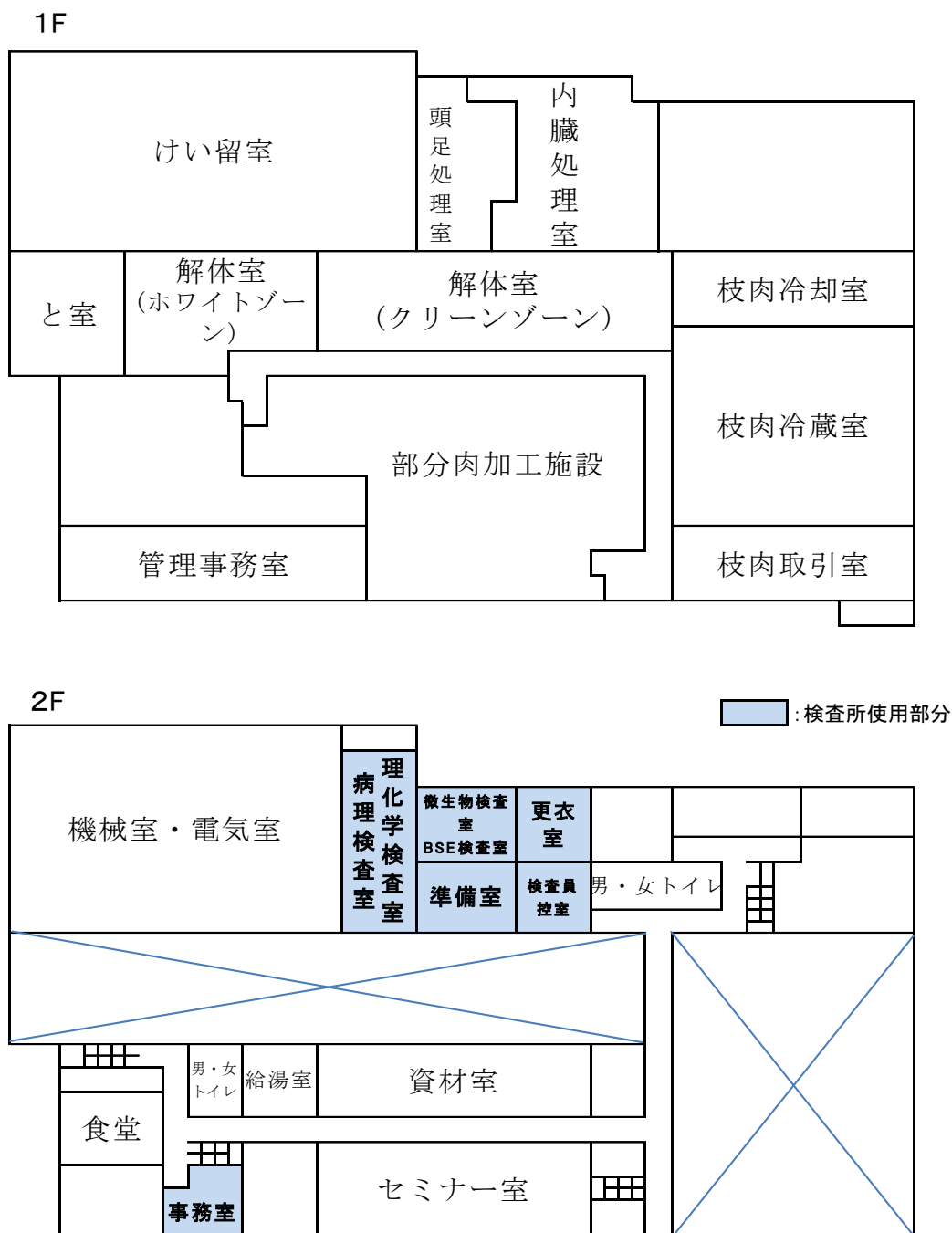
(令和3年3月31日現在) (単位: 円)

区分	手数料
時間内	3
時間外	4

※公益財団法人香川県食鳥衛生検査センターに委託

6. 施設平面図

施設面積 1F 2,521 m² 2F 1,398 m² (内検査所 292 m²)



7. 主要検査機器

微生物関係					
インキュベーター	2	SANYO MIR-153	PCR 装置	1	Applied biosystems 2720ThermalCycler
	2	MIR-253			
ウォーターバス	1	ADVANTEC LH-1900	ゲル撮影装置	1	タイテック GP2000i
高圧滅菌器	1	HIRAYAMA HV-50LB	光学顕微鏡	1	OLYMPUS BX40
	1	TOMY LSX-500			
超低温フリーザ	1	SANYO MDF-193AT	冷蔵庫	1	SANYO MPR-512R
クリーンベンチ	1	HITACHI PCV Clean Bench	電子天秤	1	Sartorius LP2200S
				1	CP323S
乾燥機	1	ADVANTEC FP-612	乾熱滅菌器	1	ADVANTEC SP-650
			遠心分離機	1	KUBOTA 5100
卓上遠心機	1	Wako KU128	超音波洗浄器	1	SHIBATA SU-9TH
	1	MILLIPORE CHIBITAN-R	電気泳動装置	1	Mupid®-exU

理化学関係					
血液自動分析装置	1	FUJIFILM DRI-CHEM 3000V	低温冷却器	1	EYELA CA-1300
全自動血球計数器	1	Sysmex poch-100iv	超音波洗浄器	1	SHARP UT-105S
高速液体クロマト グラフィ	1	SHIMADZU LC10Avp system	ホモジナイザ ー	1	EXNIZER400
ロータリーエバポ レーター	1	EYELA NE SERIES	電子天秤	1	Sartorius MSU225S-100-DU
	1	EYELA N-N SERIES		1	BJ1500
pH メーター	1	HORIBA F-71	遠心分離機	1	KUBOTA 5100
振とう器	1	Iwaki V-DX	全自動蒸留水 製造装置	1	Elix® Essential 3UV

病理学関係					
自動振とう器	1	EYELA MMS	パラフィン伸展器	1 1	SAKURA PS-C2 PS-M
密閉式自動固定包埋装置	1	SAKURA Tissue-tek VIP™5Jr.	自動染色装置	1	LEICA AUTOSTAINER XL
パラフィンブロック作製装置	1	LEICA EG1160	蛍光顕微鏡	1	OLYMPUS BX60
滑走式マイクローム	1	LEICA SM2000R	クリオスタット	1	LEICA CM1860UV
実体顕微鏡	1	Nikon SMZ-10A			

B S E 関係					
マイクロプレートウォッシャー	1	TECAN hydroFLEX	電子天秤	1	Sartorius CP323S
マイクロプレートリーダー	1	コロナ電気 (株) MTP-310 Lab	冷蔵ショーケース	1	Sanyo MPR-213FS
細胞破砕機	1	YASUI KIKAI MULTI-BEADS SHOCKER	安全キャビネット	1	Sanyo MHE-130AB3
微量高速遠心機	1	HITACH Himac CF15R	プレートインキュベータ	1	Eppendorf Thermo StatC
	1	Himac CR22F		1	Thermo MixerC
				1	Thermomixer comfort

第2章 と畜検査業務

1. と畜検査頭数

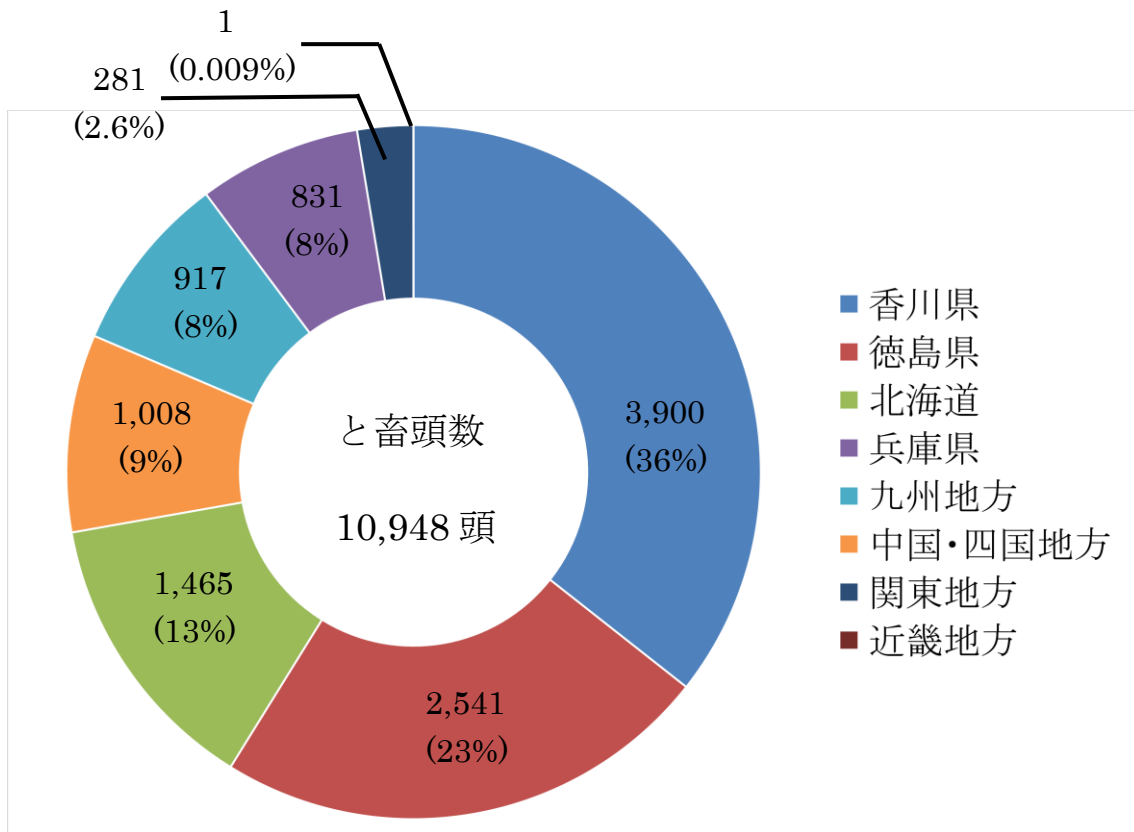
(1) 年度別と畜検査頭数

区 分	牛			とく		馬	合 計
	肉用種	乳用種	交雑種	1年未満 の牛	1月未満 の乳用種		
28年度	1,752	2,775	5,270	10	0	0	9,807
29年度	1,963	2,599	5,766	8	0	0	10,336
30年度	1,774	2,679	5,613	8	0	0	10,067
元年度	1,928	2,642	5,491	4	0	0	10,065
2年度	2,231	2,925	5,792	2	0	0	10,948

(2) 産地別出荷頭数

区分	牛			とく	馬	合計
	肉用牛	乳用種	交雑種			
香川県	1,011	767	2,121	1	0	3,900
徳島県	260	558	1,722	1	0	2,541
愛媛県	7	17	5	0	0	29
高知県	72	89	1	0	0	162
北海道	12	863	590	0	0	1,465
栃木県	0	227	0	0	0	227
群馬県	0	11	0	0	0	11
千葉県	0	47	0	0	0	47
大阪府	0	1	0	0	0	1
兵庫県	106	4	721	0	0	831
岡山県	17	14	433	0	0	464
広島県	2	0	76	0	0	78
鳥取県	1	0	0	0	0	1
島根県	155	0	115	0	0	270
山口県	4	0	0	0	0	4
福岡県	144	0	3	0	0	147
大分県	221	2	0	0	0	223
佐賀県	12	0	0	0	0	12
宮崎県	182	309	3	0	0	494
熊本県	5	15	2	0	0	22
鹿児島県	19	0	0	0	0	19
合計	2,228	2,926	5,792	2	0	10,948

産地別出荷頭数



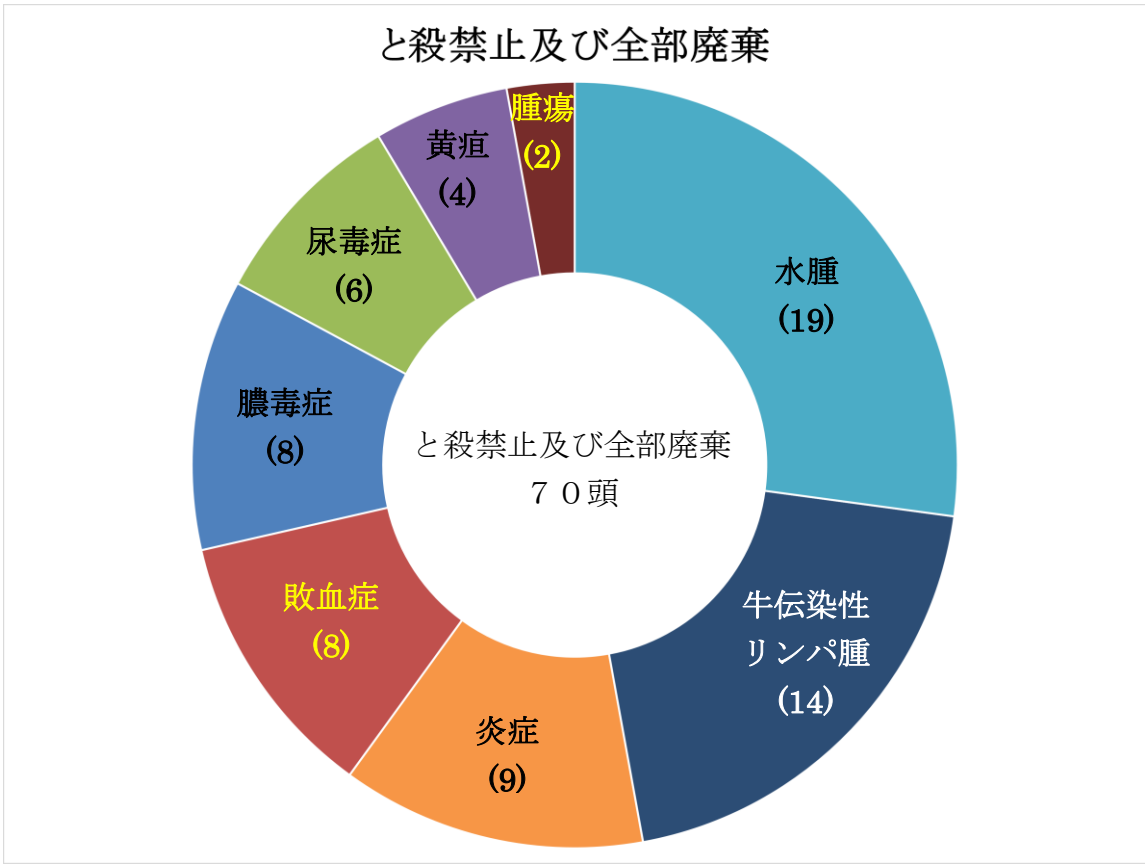
(3) 年度別疾病獣畜検査頭数

区分	牛	とく	馬	合計
28年度	124	0	0	124
29年度	123	0	0	123
30年度	130	0	0	130
令和元年度	154	2	0	156
2年度	186	0	0	186

2. と畜検査結果に基づく措置

(1) 獣畜のと殺禁止又は廃棄したものの疾病別内訳

畜種		牛			とく			馬		
とさつ頭数		10,946			2			0		
措置		禁止	全部 廃棄	一部 廃棄	禁止	全部 廃棄	一部 廃棄	禁止	全部 廃棄	一部 廃棄
処分実頭数		2	70	5,069			2			
細菌病	炭疽									
	サルモネラ症									
	結核病									
	ブルセラ病									
	破傷風									
	放線菌病			3						
	その他									
ウイルス	その他									
寄生虫病	のう虫病									
	ジストマ病			2						
その他の疾病	膿毒症		8							
	敗血症		8							
	尿毒症		6							
	黄疸		4	10						
	水腫		20	121						
	腫瘍		2							
	中毒諸症									
	炎症又は炎症産物による汚染		16	5,451			9			
	変性又は萎縮			4						
	その他	2	15	2,726						
総数		2	79	8,317	0	0	9	0	0	0



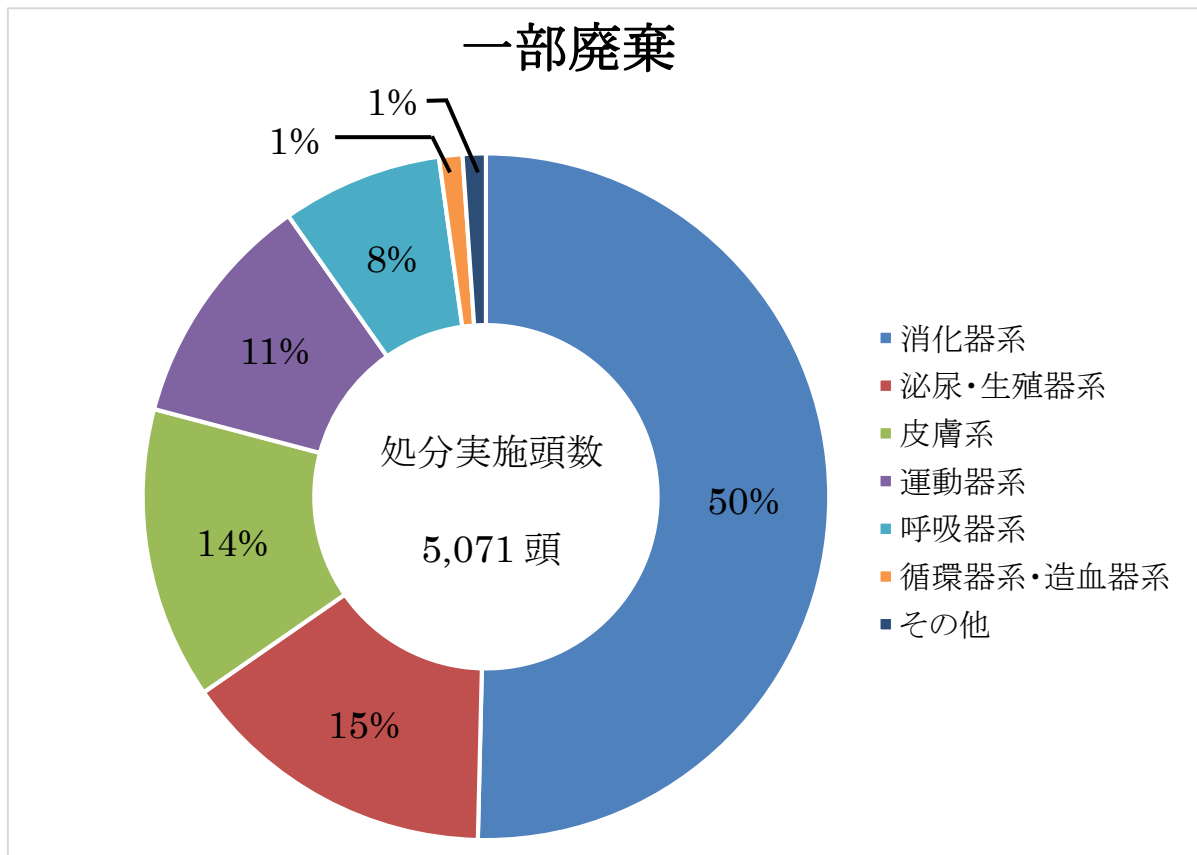
(2) 一部廃棄したものの疾病別内訳

畜種		畜種		
		牛	とく	馬
循環器系 造血器系	心膜炎	1		
	心外膜炎	80		
	心筋炎	2		
	脾臓炎	1		
	脾臓膿瘍	1		
	心出血	2		
	心内出血	1		
	脾腫	4		
	心膿汚染	2		
体腔	腸間水腫	2		
	腹膜炎	2		
	腸間膜膿瘍	1		

呼吸器系	肺炎	247		
	肺膿瘍	10		
	肺メラノ	2		
	肺出血	7		
	肺気腫	379		
消化器系	胃黄疸	1		
	一胃黄疸	1		
	二胃黄疸	1		
	三胃黄疸	1		
	四胃黄疸	1		
	小腸黄疸	1		
	大腸黄疸	1		
	盲腸黄疸	1		
	結腸黄疸	1		
	直腸黄疸	1		
	脂肪水腫	2		
	舌炎	8		
	舌被毛	2		
	第一胃炎	21	1	
	第二胃炎	22	1	
	第三胃炎	60	1	
	第四胃炎	307	1	
	小腸炎	324	1	
	盲腸炎	807	1	
	結腸炎	724	1	
	直腸炎	189	1	
	直腸脱	1		
	膵臓炎	1		
	肝膿瘍	297		
	肝炎	507		
	胆管炎	11		
	肝出血	725		
鬱血肝	2			
肉荳蔻肝	2			
嚢胞肝	1			

	肝蛭	2		
	鋸屑肝	76		
	胆石症	105		
	肝富脈斑	67		
	肝油污染	9		
	肝膿瘍污染	5		
泌尿器系	腎炎	1,106		
	腎盂腎炎	1		
	膀胱炎	22		
	腎膿瘍	3		
	腎リポ沈	1		
	腎出血	11		
	囊胞腎	78		
	腎結石	13		
	膀胱結石	4		
生殖器系	乳房炎	7		
	壞疽乳房	2		
	子宮炎	1		
	子宮內炎	5		
	卵巢囊腫	1		
運動器系	隔膜油污染	22		
	隔膜水腫	6		
	筋肉水腫	123		
	骨折	5		
	股關節脫臼	1		
	橫隔膜炎	57		
	筋炎	540	1	
	關節炎	49		
	足根關節炎	1		
	手根關節炎	1		
	膝關節炎	2		
	橫隔膜膿瘍	125		
	筋肉膿瘍	5		
	筋肉出血	1		
隔膜膿瘍污染	32			

皮膚系	皮下水腫	2		
	頭放線菌	3		
	下顎膿瘍	1		
	皮下出血	1,167		
その他	脂肪壊死	84		
	脂肪変性	1		



3. 精密検査実施状況

(1) 精密検査件数

畜種		牛	とく	馬	合 計
28 年度	実頭数	163	0	0	163
	合 計	2,198	0	0	2,198
29 年度	実頭数	169	0	0	169
	合 計	2,347	0	0	2,347
30 年度	実頭数	171	0	0	171
	合 計	2,478	0	0	2,478
元年度	実頭数	195	2	0	195
	合 計	1,587	20	0	1,607
令和 2 年度	実頭数	201	0	0	201
	微生物	131	0	0	131
	理化学	1,997	0	0	1,997
	病 理	233	0	0	233
	合 計	2,361	0	0	2,361

(2) 牛海綿状脳症（BSE）スクリーニング検査頭数

区 分	症状を呈する牛	生後 48 カ月齢超の牛	その他の牛	合 計
28 年度	0	538	0	538
29 年度	1		0	1
30 年度	0		0	0
元年度	0		0	0
2 年度	0		0	0

(注) 平成 29 年度より、生後24カ月齢以上の牛のうち、生体検査において原因不明の運動障害、知覚障害、反射異常、意識障害等の何らかの神経症状又は全身症状を示す牛について、と畜検査員が必要と判断したものについてスクリーニング検査を実施している。

(3) 牛枝肉のふき取り検査件数

区 分	一般生菌数	大腸菌群数
28 年度	40	40
29 年度	60	60
30 年度	50	50
元年度	150	150
2 年度	71	71

第3章 食鳥検査業務

1. 規模別指導件数

区分		施設数	立入 延件数	指 導 件 数					合 計
				施設設 備基準	衛生的 管理	食鳥等 の衛生的 取扱い	従業者 の衛生 管理	その他	
28 年度	大規模 食鳥処理場	1	3	0	3	1	0	0	4
	認定小規模 食鳥処理場	9	6	0	4	0	0	0	4
29 年度	大規模 食鳥処理場	1	2	0	2	0	0	0	2
	認定小規模 食鳥処理場	9	11	0	7	0	0	4	11
30 年度	大規模 食鳥処理場	1	4	0	2	0	0	0	2
	認定小規模 食鳥処理場	8	21	0	5	0	0	3	8
元 年度	大規模 食鳥処理場	1	4	1	3	0	0	3	7
	認定小規模 食鳥処理場	7	19	2	6	3	0	14	25
2 年度	大規模 食鳥処理場	1	4	3	0	0	0	1	4
	認定小規模 食鳥処理場	5	13	7	1	2	0	2	12

2. 大規模食鳥処理場における食鳥検査状況

区分	検査羽数								
	ブロイラー			成 鶏			その他		
28年度	657,207			0			0		
29年度	667,965			0			0		
30年度	661,443			0			0		
元年度	643,998			0			0		
2年度	598,832			0			0		
	禁止	全部 廃棄	一部 廃棄	禁止	全部 廃棄	一部 廃棄	禁止	全部 廃棄	一部 廃棄
	2,903	3,201	5,703	0	0	0	0	0	0

(注) 禁止：と殺禁止及び内臓摘出禁止 (公財) 香川県食鳥衛生検査センター資料

3. 認定小規模食鳥処理場における確認状況

年 度		区 分	確認を行った食鳥の種類及び羽数			
			ブロイラー	成 鶏	その他	合 計
28	確認総羽数		2,704	574,342	0	577,046
			(2,697)	(547,211)		(549,908)
29	確認総羽数		2,073	588,406	0	590,479
			(2,073)	(564,136)		(566,209)
30	確認総羽数		1,704	596,568	0	598,272
			(1,704)	(580,574)		(582,278)
元	確認総羽数		1,693	566,625	0	568,318
			(1,693)	(550,695)		(552,388)
2	確認総羽数		1,542	584,074	0	585,616
			(1,542)	(533,977)		(535,519)

() 内は基準適合羽数

4. 食鳥と体のふき取り検査検体数

区 分	一般生菌数	大腸菌群数	カンピロバクター	サルモネラ属菌
28年度	60	60	60	60
29年度	60	60	60	60
30年度	60	60	60	60
元年度	60	60	60	60
2年度	30	30	30	30

第4章 その他の業務

1. 証明書発行事務

と畜合格	廃棄 (全部/一部)	衛生証明				合計
		対マカオ	対タイ	対ベトナム	対ミャンマー	
0	11	0	80	0	0	80

2. と畜場衛生保持に関する運営協議会及び衛生講習会

(場所:高松市食肉センター)

区 分	実施回数	講習人員	内 訳		
			設置者及び 管理者	食肉関係業者	その他
28年度	2	100	10	64	26
29年度	1	30	2	28	0
30年度	3	90	6	84	0
元年度	2	68	12	50	6
2年度	3	32	4	19	9

3. 研修・学会等の参加状況

令和2年

- 7月 ・全国食肉衛生検査所長会議及び第56回全国食肉衛生検査所協議会記念大会(書面開催)
- 9月 ・四国地区獣医師大会及び獣医学術四国地区学会(書面開催)
- 10月 ・第31回全国食肉衛生検査所協議会中国・四国ブロック会議及び技術研修会(書面開催)
- 11月 ・全国食肉衛生検査所協議会病理部会 第77回病理研修会(書面開催)
- 11月 ・令和2年度全国食肉衛生検査所協議会微生物部会・総会(書面開催)

令和3年

- 2月 ・令和2年度 HACCP トレーナー養成研修(オンライン研修)