

休館日 月曜日(但し、2月12日(月・振休)開館、2月13日(火)休館)
 開館時間 9時30分～17時(但し、金曜日、土曜日は19時閉館)入室は閉館30分前まで
 入場料 〔一般〕1200円(960円)、〔大学生〕600円(480円)、〔高校生以下〕無料

二〇二四年 一月二十四日 水
 ≡≡≡ 三月六日 水



川瀬 巴水

かわせはすい

旅と
 郷愁の
 風景

※(一)内は前売、20名以上の団体料金
 ※身体障害者手帳・療育手帳・精神障害者保健福祉手帳所持者は入場無料
 ※前売券は、高松市美術館1階受付、高松市役所生協ゆめタウン高松サービスカウンター、宮脇書店本店及び南本店にて1月23日(火)まで販売
 (詳細な販売開始時期は各店舗へお問い合わせください。)

川瀬巴水 旅と郷愁の風景

大正から昭和にかけて活躍した木版画家・川瀬巴水（かわせ はすい、一八八三〜一九五七〔明治16〜昭和32〕年）。近代化の波が押し寄せ、街や風景がめまぐるしく変貌していく時代に、巴水は日本の原風景を求めて全国を旅し、庶民の生活が息づく四季折々の風景を描きました。巴水とともに木版画制作の道を行くのが、新時代の木版画「新版画」を推進した版元の渡邊庄三郎（現・渡邊木版美術画舗初代）や彫師、摺師といった職人たちです。四者は一体となって協業し、伝統技術を継承しながらもより高度な技術の活用を求めました。そして新たな色彩や表現に挑み続け、「新版画」を牽引する存在として人気を博します。

本展では、季節や天候、時の移ろいを豊かに表現し「旅情詩人」とも呼ばれた川瀬巴水の画家としての生涯を、初期から晩年までの代表的な作品とともに紹介します。まとめて観る機会の少ない連作（シリーズ）も含め約180点を展示し、叙情的な巴水の世界へと誘います。



01

関連イベント 詳細は当館ホームページをご覧ください。

記念講演会 「川瀬巴水の版画世界」

巴水の生涯を中心に、版元・渡邊庄三郎との出会い、新版画の制作活動等にふれながら巴水の版画世界を紹介します。

【日時】1月28日(日) 13:30～15:00 (13:15開場)

【講師】岩切新一郎(美術史家) 【会場】1階講堂 【定員】100名 無料/申込不要

新版画の摺りの実演

本職の摺師による新版画制作における摺りの実演をご覧ください。

【日時】2月18日(日) 13:00～14:30

【摺り】渡辺英次(摺師) 【解説】渡邊章一郎(渡邊木版美術画舗代表取締役)

【会場】1階エントランスホール

無料/申込不要

ギャラリートーク

【学芸員】2月4日(日) 14:00～

【ボランティアcivi】2月11日(日)、12日(月・振休)、23日(金・祝)、25日(日)、3月3日(日) 各 11:00～、14:00～

【集合場所】2階展示室 要観覧券/申込不要

ワークショップ 「陰刻版画に挑戦！」

彫刻刀で木版を彫り、複数色の絵具を使ってカラフルな版画作品を制作します。

【日時】2月10日(土) 10:00～13:00

【講師】下村宏(版画家) 【会場】3階講座室 【定員】10名

【対象】小学4年生～大人 【参加費】500円

【持ち物】版画にしたい図案の下描きや写真、汚れてもよい服装

※1月4日(木)～1月28日(日)の間にHP内の「申込フォーム」より申込。抽選結果は1月30日(火)までにお知らせします。

エントランス・ミニコンサート

「美しき日本の心を歌う ～日本の四季を巡って～」

【日時】2月24日(土) 13:30～14:00

【演奏者】藤田哲志(フルート)、三木ユリ(メソソプラノ)、三木伸哉(バリトン)、大山まゆみ(ピアノ)

【会場】1階エントランスホール 無料/申込不要

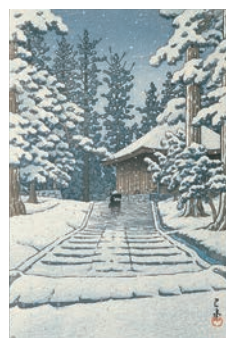
高松市美術館開館35周年記念 野村誠コンサート(仮)

ジャンルを越境しユニークな活動を展開する音楽家・野村誠とゲスト演奏家によるコンサート。新曲も披露予定。

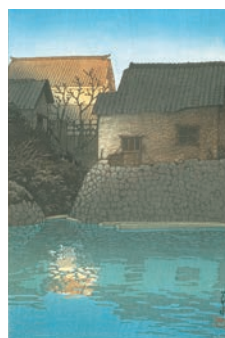
【日時】3月3日(日) 17:15開演予定

【会場】1階エントランスホール

※詳細は決まり次第、当館ホームページでお知らせします。



02



03



04



05

- 01.《月嶋の渡舟場》東京十二月 1921(大正10)年 10月
- 02.《平泉金色堂》1957(昭和32)年
- 03.《讃州豊浜》日本風景集II 関西篇 1936(昭和11)年 3月
- 04.《西伊豆木良》1937(昭和12)年 6月
- 05.《増上寺之雪》1953(昭和28)年

すべて渡邊木版美術画舗蔵

川瀬巴水 (かわせ はすい)



大田区立郷土博物館蔵

「新版画」とは？

大正から昭和にかけて興隆した多色摺木版画です。浮世絵の伝統技術を継承しつつも新しい表現を取り入れ、絵師、彫師、摺師、版元による協業で制作されました。

高松市美術館

TAKAMATSU ART MUSEUM

〒760-0027 香川県高松市紺屋町 10-4

Tel.087-823-1711

www.city.takamatsu.kagawa.jp/museum/takamatsu/



高松市美術館 SNS ぜひご覧ください



【交通のご案内】

JR：高松駅下車、徒歩約15分

こどでん：瓦町駅または片原町駅下車、徒歩約10分

路線バス：紺屋町または丸亀町参番街下車、徒歩約3分

高速バス：県庁通り下車、徒歩8分

空港リムジンバス：兵庫町下車、徒歩約4分

駐車場：美術館地下に公営駐車場(有料、乗用車144台収容)

