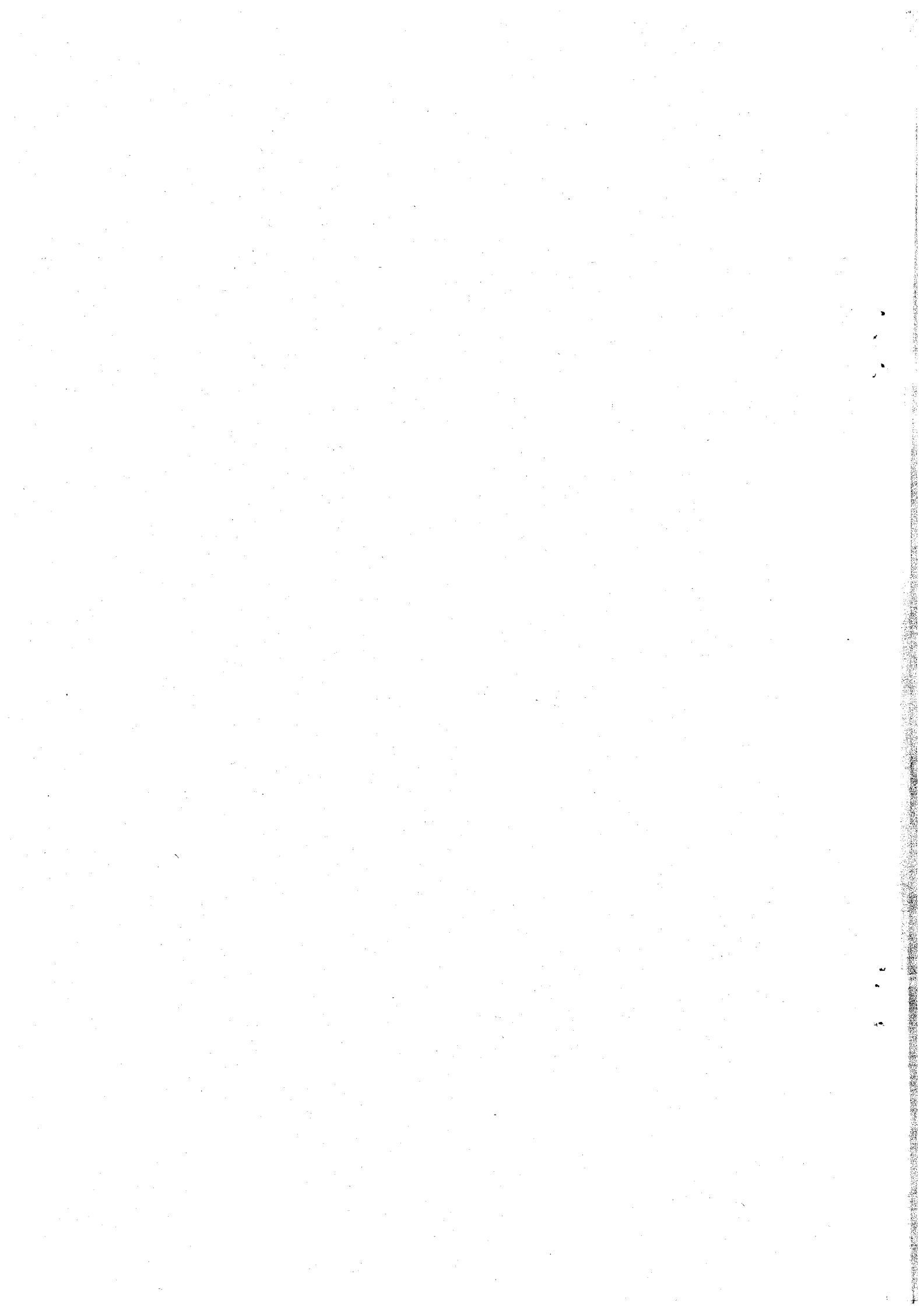


高松市統計書

高松市の人口

平成14年4月

高松市



は し が き

この統計書は、住民基本台帳法（昭和 42 年法律第 81 号）、外国人登録法（昭和 27 年法律第 125 号）に基づいて、平成 14 年 4 月 1 日現在の高松市の住民基本台帳および外国人登録に登録された人口を年齢別、町別、小学校区別等に取りまとめたものです。

また、参考資料として、末尾に「高松市の人口の推移」を掲載しました。

この統計書が、基礎資料として広く御利用願えれば幸いに存じます。

なお、本書の統計表は、インターネットホームページでも公表しています。

<http://www.city.takamatsu.kagawa.jp/soumu/jsys/toukei/jinkou/index.html>

上記形式の表を読むことができるソフトウェアをお持ちの方は、お手持ちのパソコンに統計表をダウンロード（コピー）し、使用できます。

平成 14 年 5 月

高松市総務部情報システム課

目 次

小学校区内町名一覧	1
第1表 年齢，男女別人口（5歳階級）	4
第2表 年齢，男女別人口（各歳）	6
第3表 町，男女別人口および世帯数	8
第4表 年齢（5歳階級）・町別人口	2 2
第5表 小学校区，男女別人口および世帯数	3 2
第6表 地区別人口の推移	3 4
付 高松市の人口の推移（国勢調査人口および推計人口による）	3 6

※1 統計表中の符号の用法

「－」…………… 皆無

「△」…………… マイナス

※2 数値の単位未満については，小数点2位以下を四捨五入した。

「高松市の人口」は，住民基本台帳法（昭和42年法律第81号），外国人登録法（昭和27年法律第125号）に基づいて，平成14年4月1日現在の高松市の住民基本台帳および外国人登録に登録された人口を年齢別，町別，小学校区別等に取りまとめたものです。

また，参考資料として，「高松市の人口の推移」を掲載しています。

小 学 校 区 内 町 名 一 覧

小学校区	町 名
日新	瀬戸内町, 扇町一丁目の一部・三丁目の一部, 新北町
二番丁	番町二丁目の一部・三丁目の一部・四丁目の一部, 扇町一丁目の一部・二丁目・三丁目の一部, 幸町の一部, 錦町一丁目の一部・二丁目, 浜ノ町, 昭和町一丁目の一部・二丁目の一部
四番丁	田町, 番町一丁目・二丁目的一部分・三丁目的一部分・四丁目的一部分, 錦町一丁目的一部分, 玉藻町, 丸の内的一部分, 内町的一部分, 寿町一丁目・二丁目, 西の丸町, 西内町, 兵庫町, 古新町, 磨屋町, 紺屋町, 鍛冶屋町, 丸亀町, 南新町, 亀井町
亀阜	藤塚町一丁目的一部分, 旅籠町, 中新町, 天神前, 中央町, 中野町, 亀岡町, 番町四丁目的一部分・五丁目, 宮脇町一丁目・二丁目, 峰山町, 西宝町一丁目・二丁目・三丁目, 茜町, 西町, 紫雲町, 幸町の一部, 昭和町一丁目的一部分・二丁目的一部分, 鶴市町の一部
栗林	藤塚町, 藤塚町一丁目的一部分・二丁目, 栗林町一丁目・二丁目・三丁目, 桜町一丁目・二丁目, 楠上町一丁目・二丁目, 花ノ宮町一丁目・二丁目・三丁目, 上之町一丁目・二丁目・三丁目, 室町, 室新町, 今里町一丁目的一部分
花園	塩上町一丁目的一部分, 上福岡町, 観光町の一部, 多賀町一丁目・二丁目・三丁目的一部分, 花園町一丁目・二丁目・三丁目, 観光通一丁目・二丁目, 常磐町二丁目, 東田町, 塩上町, 藤塚町三丁目
松島	福岡町二丁目・三丁目・四丁目, 松福町一丁目的一部分・二丁目, 松島町, 松島町一丁目・二丁目・三丁目, 観光町の一部, 多賀町三丁目的一部分
築地	塩屋町の一部, 築地町の一部, 塩上町一丁目的一部分・二丁目・三丁目, 八坂町, 福田町, 常磐町一丁目, 瓦町一丁目・二丁目, 古馬場町, 御坊町
新塩屋町	塩屋町の一部, 築地町の一部, 今新町, 大工町, 百間町, 片原町, 鶴屋町, 本町, 北浜町, 朝日町一丁目・二丁目・三丁目・四丁目・五丁目・六丁目, 東浜町一丁目, 通町, 井口町, 末広町, 福岡町一丁目, 城東町一丁目・二丁目, 松福町一丁目的一部分, 丸の内的一部分, 内町的一部分, 朝日新町
鶴尾	東ハゼ町, 西ハゼ町, 紙町, 松並町, 西春日町, 勅使町の一部, 田村町, 上天神町
太田	今里町, 今里町一丁目的一部分, 伏石町の一部, 三条町の一部, 太田下町の一部
太田南	太田上町, 太田下町の一部, 三条町の一部, 伏石町の一部
中央	今里町二丁目, 松縄町, 伏石町の一部, 太田下町の一部, 木太町の一部

小 学 校 区 内 町 名

小学校区	町 名
木太	木太町の一部
木太北部	木太町の一部
木太南	木太町の一部
古高松	高松町の一部
古高松南	高松町の一部, 春日町, 新田町, 前田西町の一部
屋島	屋島東町の一部, 屋島中町, 屋島西町の一部
屋島東	屋島東町の一部
屋島西	屋島西町の一部
前田	前田西町の一部, 前田東町, 亀田町
川添	元山町, 東山崎町, 下田井町, 六条町の一部
林	林町, 六条町の一部, 上林町の一部
三溪	三谷町
仏生山	多肥上町の一部, 仏生山町
香西	鬼無町是竹の一部, 香西本町, 香西東町の一部, 香西南町, 香西西町, 香西北町の一部

一 覧 …… つ づ き

小学校区	町	名
一宮	三名町, 鹿角町, 成合町の一部, 一宮町, 寺井町	
多肥	上林町の一部, 多肥下町, 多肥上町の一部, 出作町	
川岡	川部町, 岡本町	
円座	円座町, 西山崎町, 中間町の一部	
檀紙	勅使町の一部, 成合町の一部, 檀紙町, 御厩町, 中間町の一部	
弦打	郷東町, 鶴市町の一部, 飯田町, 香西東町の一部	
鬼無	鬼無町藤井, 鬼無町是竹の一部, 鬼無町佐料, 鬼無町佐藤, 鬼無町山口, 鬼無町鬼無	
下笠居	神在川窪町, 植松町, 中山町, 生島町, 亀水町, 香西北町の一部	
女木	女木町	
男木	男木町	
川島	由良町, 川島本町, 川島東町, 池田町の一部	
十河	小村町, 亀田南町, 十川西町, 十川東町	
植田	池田町の一部, 西植田町	
東植田	東植田町, 菅沢町	

第1表 年齢，男女別

年 齢	平成11年4月1日			平成12年4月1日		
	総 数	男	女	総 数	男	女
総 数	334,906	161,785	173,121	335,163	161,865	173,298
0～14歳	51,456	26,153	25,303	50,815	25,893	24,922
0～4	17,082	8,647	8,435	17,124	8,693	8,431
5～9	16,022	8,227	7,795	16,117	8,295	7,822
10～14	18,352	9,279	9,073	17,574	8,905	8,669
15～64歳	226,761	112,585	114,176	226,001	112,235	113,766
15～19	19,360	9,960	9,400	18,930	9,737	9,193
20～24	22,475	11,195	11,280	21,543	10,757	10,786
25～29	26,945	13,534	13,411	27,247	13,651	13,596
30～34	23,007	11,374	11,633	23,664	11,741	11,923
35～39	21,028	10,552	10,476	21,155	10,544	10,611
40～44	21,401	10,646	10,755	21,289	10,605	10,684
45～49	25,989	12,934	13,055	23,935	11,888	12,047
50～54	26,220	13,194	13,026	27,939	14,038	13,901
55～59	21,243	10,316	10,927	21,475	10,441	11,034
60～64	19,093	8,880	10,213	18,824	8,833	9,991
65歳以上	56,689	23,047	33,642	58,347	23,737	34,610
65～69	18,415	8,386	10,029	18,552	8,389	10,163
70～74	15,414	6,609	8,805	15,898	6,929	8,969
75～79	10,489	4,067	6,422	11,016	4,302	6,714
80～84	6,598	2,294	4,304	6,789	2,373	4,416
85～89	4,020	1,250	2,770	4,144	1,242	2,902
90～94	1,422	359	1,063	1,561	411	1,150
95歳以上	331	82	249	387	91	296

人口推移（5歳階級）

平成13年4月1日			平成14年4月1日			人口増減数 13~14年
総数	男	女	総数	男	女	
335,855	162,160	173,695	336,148	161,994	174,154	293
50,220	25,668	24,552	49,646	25,304	24,342	△ 574
17,286	8,787	8,499	17,382	8,804	8,578	96
16,024	8,251	7,773	15,978	8,170	7,808	△ 46
16,910	8,630	8,280	16,286	8,330	7,956	△ 624
225,334	111,955	113,379	224,595	111,513	113,082	△ 739
18,636	9,520	9,116	18,504	9,380	9,124	△ 132
20,731	10,394	10,337	19,961	10,054	9,907	△ 770
27,499	13,812	13,687	26,928	13,431	13,497	△ 571
24,358	12,070	12,288	25,830	12,895	12,935	1,472
21,456	10,636	10,820	21,169	10,409	10,760	△ 287
20,912	10,482	10,430	20,632	10,311	10,321	△ 280
22,709	11,311	11,398	21,710	10,883	10,827	△ 999
29,778	14,896	14,882	29,542	14,685	14,857	△ 236
20,509	10,002	10,507	20,913	10,244	10,669	404
18,746	8,832	9,914	19,406	9,221	10,185	660
60,301	24,537	35,764	61,907	25,177	36,730	1,606
18,725	8,494	10,231	18,708	8,440	10,268	△ 17
16,441	7,190	9,251	16,644	7,318	9,326	203
11,576	4,571	7,005	12,350	4,950	7,400	774
7,102	2,464	4,638	7,480	2,612	4,868	378
4,307	1,300	3,007	4,420	1,303	3,117	113
1,741	424	1,317	1,836	457	1,379	95
409	94	315	469	97	372	60

第2表 年 齡 ， 男 女

年 齡	總 數	男	女	年 齡	總 數	男	女
總 數	336,148	161,994	174,154				
0~4歲	17,382	8,804	8,578	25~29歲	26,928	13,431	13,497
0	3,408	1,723	1,685	25	4,706	2,289	2,417
1	3,562	1,799	1,763	26	5,039	2,497	2,542
2	3,545	1,769	1,776	27	5,537	2,731	2,806
3	3,574	1,840	1,734	28	5,881	3,002	2,879
4	3,293	1,673	1,620	29	5,765	2,912	2,853
5~9歲	15,978	8,170	7,808	30~34歲	25,830	12,895	12,935
5	3,203	1,581	1,622	30	5,560	2,828	2,732
6	3,151	1,638	1,513	31	5,141	2,523	2,618
7	3,390	1,728	1,662	32	5,186	2,604	2,582
8	3,087	1,576	1,511	33	5,120	2,554	2,566
9	3,147	1,647	1,500	34	4,823	2,386	2,437
10~14歲	16,286	8,330	7,956	35~39歲	21,169	10,409	10,760
10	3,165	1,614	1,551	35	3,960	1,901	2,059
11	3,115	1,607	1,508	36	4,354	2,165	2,189
12	3,189	1,613	1,576	37	4,493	2,207	2,286
13	3,339	1,731	1,608	38	4,244	2,080	2,164
14	3,478	1,765	1,713	39	4,118	2,056	2,062
15~19歲	18,504	9,380	9,124	40~44歲	20,632	10,311	10,321
15	3,645	1,843	1,802	40	4,054	2,018	2,036
16	3,683	1,841	1,842	41	3,956	2,031	1,925
17	3,878	1,956	1,922	42	4,239	2,148	2,091
18	3,697	1,898	1,799	43	4,386	2,166	2,220
19	3,601	1,842	1,759	44	3,997	1,948	2,049
20~24歲	19,961	10,054	9,907	45~49歲	21,710	10,883	10,827
20	3,544	1,820	1,724	45	4,145	2,071	2,074
21	3,711	1,893	1,818	46	4,271	2,136	2,135
22	4,007	1,973	2,034	47	4,179	2,097	2,082
23	4,176	2,092	2,084	48	4,533	2,276	2,257
24	4,523	2,276	2,247	49	4,582	2,303	2,279

別人口（各歳）

（平成14年4月1日現在）

年 齡	総 数	男	女	年 齡	総 数	男	女
50～54歳	29,542	14,685	14,857	75～79歳	12,350	4,950	7,400
50	4,991	2,401	2,590	75	2,977	1,241	1,736
51	5,325	2,621	2,704	76	2,700	1,090	1,610
52	5,955	2,983	2,972	77	2,376	951	1,425
53	6,627	3,353	3,274	78	2,233	874	1,359
54	6,644	3,327	3,317	79	2,064	794	1,270
55～59歳	20,913	10,244	10,669	80～84歳	7,480	2,612	4,868
55	5,042	2,503	2,539	80	1,835	661	1,174
56	3,290	1,642	1,648	81	1,756	630	1,126
57	3,984	1,968	2,016	82	1,504	536	968
58	4,357	2,087	2,270	83	1,232	420	812
59	4,240	2,044	2,196	84	1,153	365	788
60～64歳	19,406	9,221	10,185	85～89歳	4,420	1,303	3,117
60	4,490	2,151	2,339	85	1,056	311	745
61	4,050	1,943	2,107	86	1,018	319	699
62	3,569	1,730	1,839	87	884	256	628
63	3,241	1,527	1,714	88	745	210	535
64	4,056	1,870	2,186	89	717	207	510
65～69歳	18,708	8,440	10,268	90～94歳	1,836	457	1,379
65	3,678	1,659	2,019	90	532	153	379
66	3,975	1,838	2,137	91	462	104	358
67	3,622	1,641	1,981	92	347	110	237
68	3,641	1,622	2,019	93	271	48	223
69	3,792	1,680	2,112	94	224	42	182
70～74歳	16,644	7,318	9,326	95歳以上	469	97	372
70	3,474	1,550	1,924				
71	3,531	1,545	1,986				
72	3,237	1,467	1,770	世帯数	137,565		
73	3,443	1,482	1,961				
74	2,959	1,274	1,685				

第3表 町・男女別

町名	平成11年4月1日				平成12年4月1日			
	世帯数	人口			世帯数	人口		
		総数	男	女		総数	男	女
総数	133,168	334,906	161,785	173,121	134,450	335,163	161,865	173,298
本庁	37,221	80,242	38,164	42,078	37,141	79,526	37,808	41,718
塩屋町	125	265	125	140	121	254	119	135
築地町	456	892	400	492	445	881	395	486
塩上町	129	206	101	105	107	176	85	91
塩上町一丁目	152	300	134	166	148	286	128	158
塩上町二丁目	487	900	418	482	496	895	422	473
塩上町三丁目	387	773	378	395	371	738	365	373
八坂町	50	110	50	60	54	112	50	62
福田町	164	342	154	188	161	332	148	184
常磐町一丁目	90	194	81	113	84	183	76	107
常磐町二丁目	166	305	146	159	159	297	140	157
瓦町一丁目	165	312	134	178	156	297	133	164
瓦町二丁目	199	430	185	245	202	429	182	247
古馬場町	201	376	173	203	203	364	164	200
御坊町	141	255	100	155	136	255	101	154
今新町	96	203	85	118	96	201	84	117
大工町	142	258	104	154	156	266	106	160
百間町	156	266	123	143	132	225	107	118
片原町	164	360	157	203	160	354	153	201
鶴屋町	135	221	95	126	132	218	95	123
本町	342	610	283	327	328	583	273	310
北浜町	235	489	236	253	231	481	233	248
朝日町一丁目	3	6	2	4	3	6	2	4
朝日町二丁目	352	924	453	471	350	918	444	474
朝日町三丁目	13	28	14	14	13	28	14	14
朝日町四丁目	8	9	8	1	8	9	8	1
朝日町五丁目	52	53	49	4	54	57	54	3
朝日町六丁目	1	1	1	-	1	1	1	-
東浜町一丁目	81	129	67	62	71	119	58	61
城東町一丁目	135	254	117	137	132	248	112	136
城東町二丁目	113	199	108	91	109	187	104	83
朝日新町	-	-	-	-	-	-	-	-
通町	55	117	53	64	59	122	53	69
井口町	119	227	110	117	118	228	110	118
末広町	175	401	182	219	177	395	177	218
福岡町一丁目	147	302	136	166	148	297	138	159
福岡町二丁目	750	1,444	733	711	730	1,402	709	693
福岡町三丁目	539	1,148	574	574	566	1,144	565	579

人 口 ・ 世 帯 数

平成13年4月1日				平成14年4月1日				人 口 増 減 数 13~14年
世帯数	人 口			世帯数	人 口			
	総 数	男	女		総 数	男	女	
136,207	335,855	162,160	173,695	137,565	336,148	161,994	174,154	293
37,234	78,798	37,365	41,433	37,241	78,244	37,007	41,237	△ 554
108	231	109	122	110	230	105	125	△ 1
438	873	385	488	430	854	377	477	△ 19
106	173	79	94	102	164	73	91	△ 9
148	280	130	150	147	273	129	144	△ 7
494	897	421	476	455	837	380	457	△ 60
366	714	350	364	356	697	344	353	△ 17
55	115	52	63	53	112	49	63	△ 3
161	328	149	179	148	318	141	177	△ 10
75	175	72	103	74	180	78	102	5
156	298	142	156	166	305	145	160	7
152	285	130	155	157	284	131	153	△ 1
193	409	167	242	190	399	164	235	△ 10
237	385	164	221	265	404	177	227	19
149	261	100	161	145	245	85	160	△ 16
94	192	80	112	88	179	78	101	△ 13
158	260	98	162	164	275	107	168	15
130	221	107	114	137	228	106	122	7
157	341	148	193	236	475	198	277	134
140	234	100	134	127	217	93	124	△ 17
322	567	275	292	314	561	275	286	△ 6
234	479	228	251	236	463	217	246	△ 16
3	6	2	4	3	6	2	4	-
342	883	425	458	337	866	413	453	△ 17
12	23	13	10	12	22	12	10	△ 1
9	11	9	2	8	9	8	1	△ 2
49	50	48	2	31	31	30	1	△ 19
-	-	-	-	-	-	-	-	-
75	125	61	64	71	124	59	65	△ 1
122	220	102	118	131	223	106	117	3
98	166	90	76	107	171	95	76	5
-	-	-	-	-	-	-	-	-
53	117	49	68	54	115	48	67	△ 2
126	228	114	114	128	232	114	118	4
178	380	172	208	171	349	162	187	△ 31
144	287	131	156	134	273	125	148	△ 14
724	1,381	700	681	728	1,391	696	695	10
530	1,092	541	551	527	1,075	520	555	△ 17

第3表 町・男女別人口

町名	平成11年4月1日				平成12年4月1日			
	世帯数	人口			世帯数	人口		
		総数	男	女		総数	男	女
福岡町四丁目	499	1,133	542	591	503	1,101	522	579
松福町一丁目	508	999	478	521	494	961	467	494
松福町二丁目	474	976	495	481	481	963	495	468
松島町	210	419	164	255	211	418	162	256
松島町一丁目	225	479	215	264	232	479	217	262
松島町二丁目	577	1,145	571	574	547	1,092	546	546
松島町三丁目	715	1,740	844	896	705	1,690	817	873
多賀町一丁目	205	408	197	211	211	421	198	223
多賀町二丁目	389	794	375	419	387	794	384	410
多賀町三丁目	411	872	413	459	443	912	442	470
花園町一丁目	349	736	344	392	330	706	333	373
花園町二丁目	224	528	256	272	210	492	233	259
花園町三丁目	298	679	311	368	298	664	301	363
観光通一丁目	86	143	60	83	86	144	59	85
観光通二丁目	83	154	75	79	78	142	68	74
田町	220	440	195	245	217	426	197	229
東田町	147	283	125	158	146	276	124	152
藤塚町	26	54	19	35	22	53	19	34
藤塚町一丁目	495	926	425	501	478	885	397	488
藤塚町二丁目	551	1,043	476	567	565	1,054	486	568
藤塚町三丁目	368	752	361	391	353	720	344	376
栗林町一丁目	392	894	428	466	376	881	423	458
栗林町二丁目	559	1,192	574	618	671	1,467	693	774
栗林町三丁目	371	841	360	481	370	818	357	461
桜町一丁目	594	1,487	708	779	576	1,394	670	724
桜町二丁目	496	1,294	657	637	484	1,293	646	647
楠上町一丁目	469	1,146	529	617	475	1,146	522	624
楠上町二丁目	225	466	260	206	232	491	264	227
花ノ宮町一丁目	387	837	401	436	394	859	411	448
花ノ宮町二丁目	388	978	480	498	393	974	488	486
花ノ宮町三丁目	186	423	195	228	206	490	222	268
上之町一丁目	241	628	297	331	258	642	313	329
上之町二丁目	586	1,333	616	717	587	1,317	611	706
上之町三丁目	301	688	358	330	302	702	351	351
旅籠町	16	39	18	21	17	40	20	20
中新町	189	308	114	194	189	311	126	185
天神前	228	498	205	293	221	480	202	278
中央町	407	826	387	439	414	834	391	443
中野町	730	1,489	676	813	719	1,455	664	791
亀岡町	382	774	355	419	367	745	339	406
番町一丁目	113	265	120	145	110	253	113	140

世帯数 …… つづき

平成13年4月1日				平成14年4月1日				人口 増減数 13~14年
世帯数	人口			世帯数	人口			
	総数	男	女		総数	男	女	
498	1,091	517	574	499	1,084	511	573	△ 7
499	945	458	487	531	974	491	483	29
505	994	507	487	483	961	476	485	△ 33
207	406	161	245	204	405	158	247	△ 1
230	473	214	259	228	475	214	261	2
541	1,077	536	541	545	1,069	536	533	△ 8
717	1,700	822	878	688	1,614	774	840	△ 86
209	413	195	218	194	396	180	216	△ 17
394	778	373	405	373	730	350	380	△ 48
444	907	445	462	433	897	436	461	△ 10
329	682	321	361	322	648	301	347	△ 34
216	489	226	263	220	501	241	260	12
302	668	314	354	296	666	307	359	△ 2
95	151	65	86	90	142	64	78	△ 9
78	136	65	71	79	140	68	72	4
212	411	191	220	220	423	200	223	12
141	265	112	153	142	261	109	152	△ 4
22	50	18	32	24	52	18	34	2
469	870	388	482	453	841	377	464	△ 29
562	1,031	474	557	551	1,001	473	528	△ 30
360	708	336	372	357	701	329	372	△ 7
388	888	424	464	386	877	416	461	△ 11
682	1,471	693	778	679	1,460	699	761	△ 11
413	910	397	513	405	873	373	500	△ 37
576	1,375	660	715	598	1,428	694	734	53
489	1,308	662	646	480	1,285	650	635	△ 23
467	1,110	510	600	489	1,165	539	626	55
231	473	242	231	218	460	233	227	△ 13
375	833	392	441	362	793	373	420	△ 40
383	952	469	483	387	976	474	502	24
210	488	225	263	217	519	242	277	31
284	725	356	369	276	721	341	380	△ 4
606	1,318	613	705	590	1,266	591	675	△ 52
293	665	329	336	336	751	375	376	86
16	39	19	20	14	33	16	17	△ 6
191	301	120	181	179	289	118	171	△ 12
214	464	197	267	218	460	191	269	△ 4
425	825	390	435	451	884	433	451	59
693	1,436	648	788	693	1,406	625	781	△ 30
361	727	325	402	353	714	318	396	△ 13
112	254	114	140	131	299	137	162	45

第3表 町・男女別人口

町名	平成11年4月1日				平成12年4月1日			
	世帯数	人口			世帯数	人口		
		総数	男	女		総数	男	女
番町二丁目	230	532	245	287	216	507	232	275
番町三丁目	303	660	313	347	302	646	309	337
番町四丁目	316	634	309	325	310	619	306	313
番町五丁目	172	370	167	203	161	354	160	194
紫雲町	150	306	140	166	143	297	138	159
新北町	706	1,647	844	803	703	1,638	837	801
宮脇町一丁目	967	2,106	1,004	1,102	945	2,091	998	1,093
宮脇町二丁目	1,412	2,825	1,280	1,545	1,389	2,758	1,236	1,522
西宝町一丁目	645	1,426	703	723	634	1,399	683	716
西宝町二丁目	533	1,149	557	592	521	1,098	515	583
西宝町三丁目	251	556	270	286	306	666	315	351
茜町	771	1,964	968	996	755	1,899	938	961
西町	405	872	450	422	470	1,028	522	506
瀬戸内町	637	1,444	735	709	628	1,391	712	679
扇町一丁目	1,010	2,100	1,005	1,095	1,007	2,089	996	1,093
扇町二丁目	305	608	306	302	289	571	287	284
扇町三丁目	359	739	360	379	359	719	338	381
昭和町一丁目	329	703	365	338	314	679	357	322
昭和町二丁目	326	762	367	395	321	738	351	387
幸町	-	-	-	-	-	-	-	-
錦町一丁目	506	982	483	499	478	934	464	470
錦町二丁目	585	1,272	605	667	566	1,216	580	636
浜ノ町	1,794	4,341	2,105	2,236	1,829	4,335	2,109	2,226
玉藻町	22	38	19	19	24	40	21	19
丸の内町	241	466	215	251	239	466	210	256
内町	105	206	91	115	103	195	85	110
寿町一丁目	9	14	6	8	11	20	10	10
寿町二丁目	11	18	10	8	15	23	11	12
西の丸町	98	213	97	116	95	205	94	111
西内町	132	310	135	175	137	324	145	179
兵庫町	105	245	108	137	107	242	110	132
古新町	108	180	90	90	113	186	95	91
磨屋町	56	127	52	75	57	134	56	78
紺屋町	34	79	34	45	34	79	32	47
鍛冶屋町	51	119	52	67	53	122	50	72
丸亀町	113	270	123	147	111	260	114	146
南新町	87	214	101	113	84	210	98	112
亀井町	96	193	81	112	95	186	75	111
観光町	560	1,215	570	645	578	1,244	597	647
上福岡町	1,578	3,771	1,775	1,996	1,600	3,783	1,794	1,989
峰山町	58	148	76	72	64	162	83	79

世帯数 …… つづき

平成13年4月1日				平成14年4月1日				人口 増減数 13~14年
世帯数	人口			世帯数	人口			
	総数	男	女		総数	男	女	
223	522	239	283	221	476	216	260	△ 46
294	630	305	325	291	638	304	334	8
295	587	293	294	269	548	275	273	△ 39
153	335	152	183	150	337	152	185	2
132	270	123	147	131	263	118	145	△ 7
671	1,570	798	772	676	1,537	772	765	△ 33
937	2,069	981	1,088	972	2,118	994	1,124	49
1,368	2,701	1,203	1,498	1,399	2,739	1,213	1,526	38
665	1,478	707	771	654	1,440	698	742	△ 38
513	1,086	518	568	565	1,121	517	604	35
290	643	305	338	269	620	292	328	△ 23
771	1,909	927	982	763	1,908	932	976	△ 1
477	1,041	521	520	473	1,034	506	528	△ 7
632	1,365	692	673	631	1,322	686	636	△ 43
997	2,074	978	1,096	970	1,980	927	1,053	△ 94
304	568	282	286	311	593	290	303	25
359	716	338	378	348	696	327	369	△ 20
304	656	345	311	343	770	387	383	114
336	734	369	365	312	680	335	345	△ 54
-	-	-	-	-	-	-	-	-
471	920	455	465	487	948	465	483	28
552	1,185	555	630	547	1,157	535	622	△ 28
1,939	4,431	2,176	2,255	1,993	4,460	2,198	2,262	29
29	47	23	24	26	40	18	22	△ 7
243	464	212	252	232	444	200	244	△ 20
104	188	79	109	99	175	77	98	△ 13
11	20	10	10	11	20	10	10	-
15	23	10	13	15	24	10	14	1
116	226	102	124	118	221	107	114	△ 5
141	317	141	176	134	309	138	171	△ 8
107	239	109	130	112	244	111	133	5
118	195	98	97	136	219	109	110	24
57	138	58	80	57	135	56	79	△ 3
35	81	33	48	35	79	33	46	△ 2
57	124	55	69	58	115	52	63	△ 9
107	246	108	138	103	241	110	131	△ 5
77	200	94	106	76	194	93	101	△ 6
99	192	82	110	91	179	77	102	△ 13
560	1,201	565	636	568	1,212	576	636	11
1,634	3,758	1,777	1,981	1,595	3,627	1,718	1,909	△ 131
64	155	81	74	64	154	80	74	△ 1

第3表 町・男女別人口

町名	平成11年4月1日				平成12年4月1日			
	世帯数	人口			世帯数	人口		
		総数	男	女		総数	男	女
五地区計	47,163	119,936	58,654	61,282	47,884	120,486	58,871	61,615
鶴尾地区計	6,792	14,001	6,928	7,073	6,821	13,932	6,918	7,014
室町	255	547	254	293	260	575	269	306
室新町	299	719	336	383	305	718	346	372
東八ヶ町	405	767	377	390	395	769	376	393
西八ヶ町	405	787	376	411	393	748	360	388
紙町	545	1,101	580	521	544	1,079	563	516
松並町	406	929	452	477	414	930	459	471
西春日町	1,103	2,452	1,171	1,281	1,125	2,468	1,180	1,288
勅使町	1,027	2,252	1,160	1,092	982	2,158	1,114	1,044
田村町	1,688	3,211	1,590	1,621	1,714	3,206	1,599	1,607
上天神町	659	1,236	632	604	689	1,281	652	629
太田地区計	12,600	32,602	15,966	16,636	12,715	32,664	15,997	16,667
三条町	1,893	4,725	2,319	2,406	1,887	4,757	2,330	2,427
今里町	323	721	360	361	323	732	365	367
今里町一丁目	581	1,489	705	784	591	1,468	701	767
今里町二丁目	368	909	443	466	380	928	447	481
松縄町	1,628	4,174	2,058	2,116	1,636	4,137	2,035	2,102
伏石町	2,586	6,795	3,315	3,480	2,627	6,912	3,361	3,551
太田下町	2,370	6,440	3,177	3,263	2,404	6,384	3,155	3,229
太田上町	2,851	7,349	3,589	3,760	2,867	7,346	3,603	3,743
木太地区計	11,400	29,336	14,178	15,158	11,868	30,159	14,598	15,561
木太町	11,400	29,336	14,178	15,158	11,868	30,159	14,598	15,561
古高松地区計	7,634	20,759	10,076	10,683	7,740	20,658	9,996	10,662
春日町	1,101	2,946	1,441	1,505	1,151	2,967	1,454	1,513
新田町	1,297	3,708	1,801	1,907	1,305	3,694	1,784	1,910
高松町	5,236	14,105	6,834	7,271	5,284	13,997	6,758	7,239
屋島地区計	8,737	23,238	11,506	11,732	8,740	23,073	11,362	11,711
屋島東町	1,221	3,519	1,686	1,833	1,238	3,557	1,683	1,874
屋島中町	886	2,177	1,072	1,105	862	2,101	1,031	1,070
屋島西町	6,630	17,542	8,748	8,794	6,640	17,415	8,648	8,767

世 帯 数 …… つ づ き

平成13年4月1日				平成14年4月1日				人 口 増 減 数 13~14年
世帯数	人 口			世帯数	人 口			
	総 数	男	女		総 数	男	女	
48,770	121,414	59,389	62,025	49,232	121,549	59,282	62,267	135
6,846	13,807	6,859	6,948	6,861	13,569	6,742	6,827	△ 238
254	564	265	299	256	555	265	290	△ 9
315	713	352	361	316	697	345	352	△ 16
398	767	380	387	390	731	363	368	△ 36
391	735	360	375	393	750	366	384	15
533	1,054	549	505	557	1,074	551	523	20
412	928	464	464	428	929	460	469	1
1,121	2,420	1,146	1,274	1,092	2,322	1,091	1,231	△ 98
1,002	2,192	1,130	1,062	993	2,137	1,106	1,031	△ 55
1,716	3,159	1,569	1,590	1,684	3,044	1,516	1,528	△ 115
704	1,275	644	631	752	1,330	679	651	55
13,083	33,196	16,290	16,906	13,259	33,342	16,287	17,055	146
1,933	4,754	2,299	2,455	1,919	4,759	2,292	2,467	5
332	750	369	381	338	761	374	387	11
597	1,474	711	763	619	1,509	721	788	35
396	949	468	481	395	930	458	472	△ 19
1,716	4,294	2,133	2,161	1,773	4,391	2,187	2,204	97
2,667	6,972	3,377	3,595	2,712	6,993	3,378	3,615	21
2,527	6,572	3,285	3,287	2,587	6,685	3,321	3,364	113
2,915	7,431	3,648	3,783	2,916	7,314	3,556	3,758	△ 117
12,124	30,517	14,806	15,711	12,241	30,693	14,871	15,822	176
12,124	30,517	14,806	15,711	12,241	30,693	14,871	15,822	176
7,846	20,761	10,046	10,715	7,834	20,586	9,925	10,661	△ 175
1,169	2,985	1,457	1,528	1,231	3,126	1,535	1,591	141
1,318	3,708	1,784	1,924	1,318	3,687	1,763	1,924	△ 21
5,359	14,068	6,805	7,263	5,285	13,773	6,627	7,146	△ 295
8,871	23,133	11,388	11,745	9,037	23,359	11,457	11,902	226
1,249	3,519	1,652	1,867	1,298	3,612	1,696	1,916	93
863	2,077	1,033	1,044	870	2,067	1,023	1,044	△ 10
6,759	17,537	8,703	8,834	6,869	17,680	8,738	8,942	143

第3表 町・男女別人口

町名	平成11年4月1日				平成12年4月1日			
	世帯数	人口			世帯数	人口		
		総数	男	女		総数	男	女
十六地区計	48,784	134,728	64,967	69,761	49,425	135,151	65,186	69,965
前田地区計	2,050	5,274	2,556	2,718	2,021	5,229	2,526	2,703
前田西町	630	1,642	802	840	601	1,597	782	815
前田東町	929	2,330	1,121	1,209	922	2,320	1,108	1,212
亀田町	491	1,302	633	669	498	1,312	636	676
川添地区計	3,619	9,343	4,440	4,903	3,733	9,531	4,527	5,004
元山町	1,508	3,885	1,837	2,048	1,589	4,043	1,914	2,129
東山崎町	1,703	4,246	2,003	2,243	1,719	4,240	1,987	2,253
下田井町	408	1,212	600	612	425	1,248	626	622
林地区計	2,352	6,450	3,116	3,334	2,473	6,591	3,192	3,399
林町	1,467	3,839	1,866	1,973	1,570	3,988	1,935	2,053
六条町	656	1,907	911	996	671	1,901	913	988
上林町	229	704	339	365	232	702	344	358
三谷地区計	1,118	3,351	1,637	1,714	1,135	3,358	1,638	1,720
三谷町	1,118	3,351	1,637	1,714	1,135	3,358	1,638	1,720
多肥地区計	3,197	8,916	4,329	4,587	3,214	8,889	4,316	4,573
多肥下町	923	2,418	1,181	1,237	942	2,444	1,195	1,249
多肥上町	1,797	5,200	2,513	2,687	1,799	5,143	2,490	2,653
出作町	477	1,298	635	663	473	1,302	631	671
仏生山地区計	3,271	8,537	4,083	4,454	3,294	8,458	4,043	4,415
仏生山町	3,271	8,537	4,083	4,454	3,294	8,458	4,043	4,415
一宮地区計	6,082	16,238	7,779	8,459	6,110	16,234	7,776	8,458
三名町	382	963	497	466	382	969	498	471
鹿角町	723	1,989	976	1,013	726	1,981	972	1,009
成合町	1,292	3,466	1,633	1,833	1,309	3,496	1,643	1,853
一宮町	1,847	5,012	2,415	2,597	1,851	5,001	2,414	2,587
寺井町	1,838	4,808	2,258	2,550	1,842	4,787	2,249	2,538

世 帯 数 …… つ づ き

平成13年4月1日				平成14年4月1日				人 口 増 減 数 13~14年
世帯数	人 口			世帯数	人 口			
	総 数	男	女		総 数	男	女	
50,203	135,643	65,406	70,237	51,092	136,355	65,705	70,650	712
2,030	5,218	2,512	2,706	2,013	5,157	2,479	2,678	△ 61
597	1,592	779	813	581	1,576	775	801	△ 16
932	2,320	1,100	1,220	918	2,274	1,076	1,198	△ 46
501	1,306	633	673	514	1,307	628	679	1
3,765	9,533	4,536	4,997	3,795	9,507	4,523	4,984	△ 26
1,613	4,050	1,912	2,138	1,638	4,066	1,913	2,153	16
1,724	4,244	2,002	2,242	1,727	4,209	1,989	2,220	△ 35
428	1,239	622	617	430	1,232	621	611	△ 7
2,553	6,637	3,216	3,421	2,637	6,715	3,269	3,446	78
1,634	4,041	1,966	2,075	1,728	4,157	2,043	2,114	116
682	1,905	909	996	674	1,882	893	989	△ 23
237	691	341	350	235	676	333	343	△ 15
1,139	3,367	1,640	1,727	1,160	3,370	1,643	1,727	3
1,139	3,367	1,640	1,727	1,160	3,370	1,643	1,727	3
3,333	9,063	4,401	4,662	3,461	9,350	4,544	4,806	287
1,009	2,571	1,266	1,305	1,124	2,851	1,403	1,448	280
1,852	5,191	2,510	2,681	1,861	5,215	2,525	2,690	24
472	1,301	625	676	476	1,284	616	668	△ 17
3,317	8,449	4,043	4,406	3,337	8,389	4,007	4,382	△ 60
3,317	8,449	4,043	4,406	3,337	8,389	4,007	4,382	△ 60
6,207	16,313	7,831	8,482	6,294	16,310	7,788	8,522	△ 3
382	965	501	464	380	958	494	464	△ 7
744	1,979	969	1,010	760	1,976	948	1,028	△ 3
1,314	3,495	1,655	1,840	1,331	3,494	1,642	1,852	△ 1
1,881	5,008	2,416	2,592	1,877	4,883	2,343	2,540	△ 125
1,886	4,866	2,290	2,576	1,946	4,999	2,361	2,638	133

第3表 町・男女別人口

町名	平成11年4月1日				平成12年4月1日			
	世帯数	人口			世帯数	人口		
		総数	男	女		総数	男	女
川岡地区計	1,585	4,601	2,146	2,455	1,576	4,551	2,123	2,428
川部町	874	2,693	1,259	1,434	871	2,670	1,251	1,419
岡本町	711	1,908	887	1,021	705	1,881	872	1,009
円座地区計	3,310	9,450	4,589	4,861	3,362	9,582	4,648	4,934
円座町	2,725	7,616	3,715	3,901	2,752	7,693	3,741	3,952
西山崎町	585	1,834	874	960	610	1,889	907	982
檀紙地区計	2,227	6,627	3,220	3,407	2,273	6,694	3,262	3,432
檀紙町	1,056	3,058	1,493	1,565	1,071	3,063	1,502	1,561
御厩町	784	2,343	1,142	1,201	795	2,354	1,147	1,207
中間町	387	1,226	585	641	407	1,277	613	664
弦打地区計	3,789	9,676	4,808	4,868	3,816	9,624	4,783	4,841
郷東町	1,375	3,059	1,539	1,520	1,349	2,951	1,492	1,459
鶴市町	1,442	3,926	1,966	1,960	1,488	4,004	2,009	1,995
飯田町	972	2,691	1,303	1,388	979	2,669	1,282	1,387
鬼無地区計	2,126	6,042	2,892	3,150	2,132	5,960	2,857	3,103
鬼無町藤井	359	1,063	494	569	353	1,049	495	554
鬼無町是竹	389	1,077	513	564	399	1,090	516	574
鬼無町佐料	278	776	392	384	271	755	381	374
鬼無町佐藤	313	950	462	488	318	932	451	481
鬼無町山口	156	481	248	233	157	474	244	230
鬼無町鬼無	631	1,695	783	912	634	1,660	770	890
香西地区計	4,460	11,382	5,567	5,815	4,498	11,342	5,549	5,793
香西本町	1,401	3,561	1,709	1,852	1,366	3,463	1,661	1,802
香西東町	868	2,221	1,111	1,110	880	2,210	1,105	1,105
香西南町	968	2,514	1,270	1,244	1,010	2,573	1,297	1,276
香西西町	544	1,287	580	707	551	1,290	580	710
香西北町	679	1,799	897	902	691	1,806	906	900

世 帯 数 …… つ づ き

世帯数	平成13年4月1日			世帯数	平成14年4月1日			人 口 増 減 数 13~14年
	人 口				人 口			
	総 数	男	女		総 数	男	女	
1,562	4,492	2,106	2,386	1,550	4,409	2,069	2,340	△ 83
879	2,647	1,234	1,413	874	2,606	1,221	1,385	△ 41
683	1,845	872	973	676	1,803	848	955	△ 42
3,410	9,624	4,655	4,969	3,437	9,665	4,672	4,993	41
2,795	7,734	3,750	3,984	2,814	7,764	3,750	4,014	30
615	1,890	905	985	623	1,901	922	979	11
2,320	6,733	3,273	3,460	2,357	6,758	3,289	3,469	25
1,091	3,076	1,508	1,568	1,093	3,057	1,498	1,559	△ 19
808	2,364	1,148	1,216	837	2,415	1,181	1,234	51
421	1,293	617	676	427	1,286	610	676	△ 7
3,926	9,780	4,833	4,947	4,067	9,971	4,917	5,054	191
1,375	2,991	1,508	1,483	1,420	3,018	1,518	1,500	27
1,566	4,139	2,052	2,087	1,649	4,302	2,134	2,168	163
985	2,650	1,273	1,377	998	2,651	1,265	1,386	1
2,147	5,953	2,858	3,095	2,177	5,975	2,874	3,101	22
363	1,040	497	543	370	1,026	496	530	△ 14
403	1,105	520	585	409	1,105	519	586	-
272	752	380	372	274	764	382	382	12
320	921	445	476	332	960	471	489	39
159	464	239	225	160	460	234	226	△ 4
630	1,671	777	894	632	1,660	772	888	△ 11
4,470	11,203	5,485	5,718	4,495	11,175	5,466	5,709	△ 28
1,359	3,414	1,631	1,783	1,339	3,335	1,604	1,731	△ 79
876	2,163	1,078	1,085	882	2,174	1,074	1,100	11
1,019	2,555	1,290	1,265	1,047	2,596	1,305	1,291	41
511	1,248	576	672	508	1,251	571	680	3
705	1,823	910	913	719	1,819	912	907	△ 4

第3表 町・男女別人口・

町名	平成11年4月1日				平成12年4月1日			
	世帯数	人口			世帯数	人口		
		総数	男	女		総数	男	女
下笠居地区計	2,368	7,178	3,426	3,752	2,379	7,180	3,441	3,739
神在川窪町	491	1,365	641	724	495	1,362	641	721
植松町	364	1,062	518	544	372	1,095	537	558
中山町	537	1,724	817	907	544	1,739	835	904
生島町	484	1,471	702	769	485	1,465	698	767
亀水町	492	1,556	748	808	483	1,519	730	789
雌雄島地区計	306	614	270	344	293	581	254	327
女木町	140	302	137	165	139	288	130	158
男木町	166	312	133	179	154	293	124	169
山田地区計	6,924	21,049	10,109	10,940	7,116	21,347	10,251	11,096
由良町	1,111	3,228	1,549	1,679	1,182	3,396	1,633	1,763
川島本町	442	1,414	693	721	453	1,428	698	730
川島東町	1,550	4,815	2,317	2,498	1,587	4,867	2,333	2,534
小村町	427	1,291	622	669	439	1,306	633	673
亀田南町	583	1,686	818	868	592	1,703	822	881
十川西町	602	1,720	803	917	617	1,742	812	930
十川東町	634	2,035	995	1,040	644	2,038	994	1,044
池田町	344	1,101	529	572	353	1,110	538	572
東植田町	444	1,322	640	682	453	1,329	646	683
西植田町	737	2,287	1,071	1,216	745	2,282	1,071	1,211
菅沢町	50	150	72	78	51	146	71	75

世帯数 …… つづき

世帯数	平成13年4月1日			世帯数	平成14年4月1日			人口 増減数 13~14年
	人口				人口			
	総数	男	女		総数	男	女	
2,378	7,052	3,374	3,678	2,393	6,977	3,349	3,628	△ 75
492	1,343	638	705	502	1,329	628	701	△ 14
365	1,045	505	540	367	1,045	503	542	0
549	1,692	812	880	545	1,681	812	869	△ 11
491	1,469	690	779	501	1,452	688	764	△ 17
481	1,503	729	774	478	1,470	718	752	△ 33
287	573	255	318	283	548	245	303	△ 25
134	274	123	151	133	264	119	145	△ 10
153	299	132	167	150	284	126	158	△ 15
7,359	21,653	10,388	11,265	7,636	22,079	10,571	11,508	426
1,292	3,638	1,764	1,874	1,353	3,723	1,800	1,923	85
460	1,430	707	723	471	1,438	703	735	8
1,603	4,820	2,305	2,515	1,653	4,920	2,351	2,569	100
488	1,397	674	723	489	1,400	680	720	3
604	1,739	821	918	634	1,779	832	947	40
622	1,748	821	927	669	1,868	873	995	120
674	2,073	1,013	1,060	738	2,176	1,063	1,113	103
356	1,102	527	575	355	1,088	522	566	△ 14
464	1,321	642	679	473	1,324	647	677	3
748	2,245	1,050	1,195	753	2,230	1,040	1,190	△ 15
48	140	64	76	48	133	60	73	△ 7

第4表 年 齡 (5 歳)

町 名	総 数	0~4 歳	5~9 歳	10~14 歳	15~19 歳	20~24 歳	25~29 歳	30~34 歳	35~39 歳
総 数	336,148	17,382	15,978	16,286	18,504	19,961	26,928	25,830	21,169
塩 屋 町	230	3	6	4	10	15	10	12	6
築 地 町	854	33	25	28	46	61	59	59	51
塩 上 町	164	7	8	1	2	17	17	13	12
塩上町一丁目	273	2	6	8	8	11	14	18	10
塩上町二丁目	837	18	22	40	38	47	51	52	37
塩上町三丁目	697	17	10	9	32	47	43	37	31
八 坂 町	112	2	5	1	2	5	11	3	3
福 田 町	318	10	13	5	13	27	23	19	10
常磐町一丁目	180	4	6	3	7	12	18	8	5
常磐町二丁目	305	6	10	6	12	14	21	16	22
瓦 町 一丁目	284	7	7	10	10	10	22	18	12
瓦 町 二丁目	399	11	8	9	10	19	27	22	14
古 馬 場 町	404	2	1	7	11	46	55	18	20
御 坊 町	245	3	5	6	10	34	34	16	10
今 新 町	179	1	2	4	3	5	10	4	8
大 工 町	275	10	6	5	7	31	27	16	12
百 間 町	228	11	7	7	6	8	20	24	23
片 原 町	475	17	22	17	14	31	29	32	34
鶴 屋 町	217	6	3	3	9	14	19	6	5
本 町	561	15	13	22	25	42	35	23	26
北 浜 町	463	11	12	27	20	28	31	25	29
朝日町1-6丁目	934	46	34	71	73	55	86	44	54
東浜町一丁目	124	7	6	3	3	6	5	3	8
城東町一丁目	223	1	5	5	4	27	21	17	6
城東町二丁目	171	-	1	2	2	8	14	15	8
朝 日 新 町	-	-	-	-	-	-	-	-	-
通 町	115	3	2	3	5	6	6	5	2
井 口 町	232	8	6	6	10	21	20	26	11
未 広 町	349	3	17	23	21	19	15	21	24
福岡町一丁目	273	10	8	7	9	15	27	16	12
福岡町二丁目	1,391	45	64	62	58	81	132	96	95
福岡町三丁目	1,075	35	28	38	46	69	78	77	59
福岡町四丁目	1,084	30	38	32	59	49	65	80	66
松福町一丁目	974	31	26	28	45	61	78	79	53
松福町二丁目	961	38	41	35	48	57	90	67	76
松 島 町	405	18	10	13	21	14	24	34	11
松島町一丁目	475	4	15	20	22	35	26	23	23
松島町二丁目	1,069	55	45	40	40	67	98	95	68
松島町三丁目	1,614	54	70	84	75	77	99	95	110

階級) ・ 町 別 人 口

(平成14年4月1日現在)

40～44 歳	45～49 歳	50～54 歳	55～59 歳	60～64 歳	65～69 歳	70～74 歳	75～79 歳	80～84 歳	85～89 歳	90 歳 以上
20,632	21,710	29,542	20,913	19,406	18,708	16,644	12,350	7,480	4,420	2,305
10	17	25	20	13	26	13	21	14	4	1
51	57	87	57	59	51	34	38	25	25	8
9	2	12	13	16	13	6	6	3	4	3
6	19	30	32	26	26	15	20	10	9	3
41	56	92	63	54	68	63	43	33	13	6
26	50	83	62	49	53	45	31	34	29	9
8	3	14	7	11	7	10	10	4	6	-
20	23	28	17	21	29	21	21	6	8	4
16	4	16	12	10	14	15	14	9	5	2
20	11	23	18	31	35	18	18	10	12	2
10	15	43	23	17	28	18	13	7	8	6
19	20	63	22	27	37	26	31	22	10	2
9	23	30	21	29	37	36	21	17	15	6
8	13	17	13	12	21	15	8	14	5	1
9	5	25	12	12	27	18	15	11	6	2
7	17	22	17	17	16	22	16	14	8	5
13	8	15	22	16	15	8	8	12	2	3
31	26	48	27	32	27	40	23	14	5	6
11	15	25	22	12	22	13	10	11	9	2
42	38	44	33	44	51	49	32	13	9	5
29	36	36	27	35	40	26	14	22	11	4
93	67	68	49	43	45	35	25	26	13	7
3	9	13	7	9	12	11	8	6	3	2
5	12	27	20	12	13	12	14	12	5	5
5	8	12	12	18	26	10	12	5	11	2
-	-	-	-	-	-	-	-	-	-	-
6	4	12	13	11	6	14	9	3	4	1
15	15	21	18	12	9	7	13	3	9	2
31	21	35	21	17	23	21	19	6	10	2
13	18	32	20	21	14	20	14	10	5	2
83	96	125	106	81	84	96	46	23	12	6
51	57	109	72	77	84	87	57	28	16	7
64	71	98	72	70	80	96	51	35	20	8
57	58	86	72	64	77	65	45	24	16	9
65	63	89	55	52	62	53	31	23	9	7
16	20	32	30	37	41	31	24	16	6	7
29	18	45	38	37	39	42	23	14	14	8
57	53	82	69	53	61	63	53	34	20	16
111	102	120	104	101	137	114	82	38	28	13

第4表 年 齡 (5 歳 階 級)

町 名	総 数	0~4 歳	5~9 歳	10~14 歳	15~19 歳	20~24 歳	25~29 歳	30~34 歳	35~39 歳
多賀町一丁目	396	8	8	11	21	25	25	21	19
多賀町二丁目	730	27	18	25	31	32	63	60	45
多賀町三丁目	897	24	23	33	48	48	62	53	45
花園町一丁目	648	17	24	32	37	28	46	26	44
花園町二丁目	501	17	26	34	39	36	33	22	29
花園町三丁目	666	29	32	51	34	42	31	40	37
観光通一丁目	142	-	1	3	11	17	13	12	9
観光通二丁目	140	2	4	6	3	6	11	7	9
田 町	423	7	10	7	19	26	25	21	26
東 田 町	261	1	3	11	16	19	10	13	9
藤 塚 町	52	2	1	1	5	3	4	3	1
藤塚町一丁目	841	13	17	24	33	51	78	51	43
藤塚町二丁目	1,001	23	43	57	32	66	77	74	64
藤塚町三丁目	701	25	15	26	36	38	50	41	43
栗林町一丁目	877	35	33	36	39	39	59	52	73
栗林町二丁目	1,460	61	72	88	68	82	83	139	120
栗林町三丁目	873	33	44	45	34	45	48	45	76
桜 町 一丁目	1,428	72	80	84	91	65	97	105	115
桜 町 二丁目	1,285	116	95	89	86	48	81	121	120
楠上町一丁目	1,165	56	65	84	79	56	78	82	85
楠上町二丁目	460	23	25	26	30	52	58	27	33
花/宮町一丁目	793	49	22	45	42	31	69	68	66
花/宮町二丁目	976	47	65	77	60	52	66	78	63
花/宮町三丁目	519	33	38	30	32	18	24	41	52
上之町一丁目	721	58	54	48	36	28	49	70	77
上之町二丁目	1,266	45	42	66	69	81	93	75	85
上之町三丁目	751	45	43	44	44	39	60	73	66
旅 籠 町	33	-	-	3	2	5	2	2	1
中 新 町	289	4	9	10	16	53	26	13	15
天 神 前	460	10	20	21	26	21	28	15	25
中 央 町	884	27	35	25	42	57	92	57	65
中 野 町	1,406	36	51	57	75	96	98	81	65
亀 岡 町	714	18	30	17	41	42	39	35	42
番 町 一丁目	299	10	14	15	17	16	17	19	14
番 町 二丁目	476	17	21	22	21	31	29	32	32
番 町 三丁目	638	11	27	40	48	35	36	21	25
番 町 四丁目	548	15	27	25	28	52	32	36	33
番 町 五丁目	337	14	21	17	14	36	28	11	20
紫 雲 町	263	9	18	13	11	35	12	18	11
新 北 町	1,537	73	40	56	94	116	161	154	96

・ 町 別 人 口 …… つ づ き

(平成14年4月1日現在)

40~44 歳	45~49 歳	50~54 歳	55~59 歳	60~64 歳	65~69 歳	70~74 歳	75~79 歳	80~84 歳	85~89 歳	90 歳 以上
23	21	32	26	23	32	32	37	19	8	5
37	48	50	47	49	53	58	39	25	14	9
63	56	82	65	61	82	63	44	24	14	7
52	36	51	40	31	53	46	39	27	11	8
49	34	40	35	23	18	29	19	10	6	2
58	47	49	41	36	45	33	25	16	16	4
4	13	11	10	6	6	10	8	6	2	-
8	5	8	10	8	8	17	14	10	3	1
24	29	41	25	36	25	38	25	18	15	6
13	14	23	14	14	23	26	27	16	6	3
5	1	6	5	-	3	5	3	4	-	-
39	55	91	55	52	59	70	53	32	17	8
69	54	90	79	73	53	62	42	27	13	3
33	50	65	49	46	46	57	34	25	17	5
64	64	81	61	42	43	54	45	32	18	7
120	97	112	61	78	94	79	57	26	13	10
51	55	89	54	64	58	45	42	24	11	10
115	108	122	84	63	69	73	41	22	13	9
126	95	83	50	40	49	35	34	8	8	1
117	96	65	52	49	60	64	34	16	13	14
29	30	50	24	11	11	13	7	5	4	2
55	56	53	38	41	42	44	31	22	10	9
80	86	77	51	51	32	34	24	20	7	6
35	38	33	23	26	21	31	23	10	9	2
62	56	43	28	26	26	26	17	9	6	2
68	93	132	96	63	71	83	52	30	12	10
51	61	55	34	27	33	38	17	13	5	3
2	3	8	2	1	-	1	-	1	-	-
11	15	23	14	17	19	19	12	9	4	-
37	31	44	31	16	28	29	39	21	9	9
44	48	86	48	47	50	56	37	37	19	12
78	95	114	70	90	117	114	75	48	26	20
36	45	47	44	52	58	52	49	33	21	13
15	19	24	25	24	14	19	17	11	5	4
34	28	41	23	24	25	37	28	16	9	6
51	45	64	41	31	39	35	41	15	16	17
30	40	45	29	28	37	33	23	17	8	10
23	15	26	24	19	14	18	18	9	7	3
22	18	17	15	7	12	17	13	9	4	2
82	103	147	112	108	67	56	42	18	8	4

第4表 年 齡 (5 歳 階 級)

町 名	総 数	0~4 歳	5~9 歳	10~14 歳	15~19 歳	20~24 歳	25~29 歳	30~34 歳	35~39 歳
宮脇町一丁目	2,118	71	104	108	147	179	117	104	130
宮脇町二丁目	2,739	70	120	145	166	237	177	135	137
西宝町一丁目	1,440	51	60	77	117	130	91	80	78
西宝町二丁目	1,121	24	53	78	85	121	83	55	67
西宝町三丁目	620	25	34	37	38	54	29	39	54
茜 町	1,908	140	117	100	109	95	170	176	190
西 町	1,034	48	48	51	65	111	87	92	66
瀬戸内町	1,322	33	41	42	74	89	100	57	51
扇町一丁目	1,980	53	45	73	104	158	127	81	87
扇町二丁目	593	17	23	30	29	54	41	35	32
扇町三丁目	696	19	16	23	34	56	41	41	28
昭和町一丁目	770	41	48	51	52	36	37	62	62
昭和町二丁目	680	27	37	42	58	44	58	45	46
錦町一丁目	948	32	47	38	43	59	78	75	66
錦町二丁目	1,157	22	48	64	58	67	61	63	57
浜ノ町	4,460	174	206	250	275	314	306	276	295
玉藻町	40	-	1	1	2	4	3	4	2
丸の内	444	4	16	18	25	24	27	23	16
内 町	175	3	3	4	7	9	15	10	7
寿町一・二丁目	44	-	-	-	-	6	3	2	2
西の丸町	221	6	3	9	11	26	20	7	10
西内町	309	10	11	15	13	12	17	15	20
兵庫町	244	9	9	14	11	7	14	7	13
古新町	219	7	4	4	12	18	12	16	16
磨屋町	135	5	5	4	7	10	7	8	4
紺屋町	79	2	2	-	2	2	-	6	2
鍛冶屋町	115	3	3	3	5	5	6	5	4
丸亀町	241	-	4	9	17	13	11	5	7
南新町	194	6	5	8	7	10	12	10	8
亀井町	179	3	6	6	8	10	14	5	6
観光町	1,212	46	51	47	52	61	107	72	85
上福岡町	3,627	182	159	184	200	149	285	280	229
峰山町	154	5	6	6	11	9	10	11	6
室 町	555	14	26	32	26	27	42	38	33
室新町	697	30	38	29	39	45	67	55	42
東ハゼ町	731	34	15	8	15	49	68	73	41
西ハゼ町	750	19	8	18	27	60	85	53	29
紙 町	1,074	28	23	24	40	67	106	89	47
松 並 町	929	17	21	32	33	61	70	62	43
西春日町	2,322	101	114	107	93	124	194	167	133

・ 町 別 人 口 …… つ づ き

(平成14年4月1日現在)

40～44 歳	45～49 歳	50～54 歳	55～59 歳	60～64 歳	65～69 歳	70～74 歳	75～79 歳	80～84 歳	85～89 歳	90 歳 以上
133	138	193	118	101	144	122	93	53	44	19
175	130	229	167	106	158	178	158	121	68	62
98	96	124	78	90	70	68	62	37	20	13
83	78	107	62	47	51	48	31	23	19	6
50	59	34	24	24	32	24	33	18	6	6
144	155	165	105	74	57	44	29	25	11	2
60	72	85	65	36	38	37	37	19	11	6
82	116	140	119	90	95	77	50	37	20	9
91	146	193	134	126	150	127	129	79	49	28
26	41	60	34	30	35	34	35	15	15	7
38	31	77	38	61	56	52	47	23	8	7
73	53	47	41	45	29	36	30	15	4	8
68	44	59	26	25	26	29	23	15	6	2
67	65	75	68	46	51	32	46	37	16	7
88	88	108	72	68	71	83	54	48	22	15
312	329	429	299	289	253	202	138	68	28	17
3	3	6	2	1	1	2	4	1	-	-
31	35	42	36	29	33	36	24	10	10	5
6	8	31	12	17	7	9	12	9	4	2
2	2	5	6	4	2	2	2	1	3	2
11	10	16	19	10	15	18	10	13	5	2
26	20	29	22	20	18	20	20	11	6	4
19	18	17	17	15	16	23	16	6	10	3
15	21	21	14	10	16	11	9	4	7	2
7	9	9	13	7	10	11	9	5	3	2
4	4	7	6	8	10	3	12	1	4	4
8	3	18	5	8	8	14	6	4	3	4
9	19	27	16	10	20	23	29	14	3	5
9	10	20	12	14	14	19	7	9	10	4
12	13	13	18	13	15	16	12	2	3	4
98	80	131	81	67	74	73	45	22	16	4
254	202	273	215	222	258	223	147	84	56	25
8	10	20	8	12	10	10	8	3	1	-
31	38	46	34	32	36	37	31	12	16	4
47	52	62	48	39	35	26	18	11	8	6
36	31	67	70	46	66	48	34	16	8	6
39	40	63	62	52	41	58	44	30	17	5
38	58	98	80	90	72	75	63	52	17	7
44	52	85	88	74	86	70	30	28	20	13
109	125	218	171	173	175	113	87	61	35	22

第4表 年 齡 (5 歳階級)

町 名	総 数	0~4 歳	5~9 歳	10~14 歳	15~19 歳	20~24 歳	25~29 歳	30~34 歳	35~39 歳
勅使町	2,137	91	62	58	177	144	209	175	103
田村町	3,044	118	88	108	158	208	266	201	163
上天神町	1,330	51	23	20	42	118	198	109	63
三条町	4,759	318	285	254	297	254	428	424	370
今里町	761	48	21	25	38	55	78	83	56
今里町一丁目	1,509	85	62	69	101	92	125	130	100
今里町二丁目	930	62	33	32	47	41	109	101	61
松縄町	4,391	352	212	192	222	230	504	544	334
伏石町	6,993	460	434	389	395	354	531	665	545
太田下町	6,685	439	487	456	392	328	593	652	606
太田上町	7,314	457	452	414	436	390	538	663	535
木太町	30,693	2,164	1,716	1,589	1,680	1,746	2,729	2,988	2,284
春日町	3,126	156	90	123	172	217	306	241	142
新田町	3,687	175	170	143	194	234	261	240	184
高松町	13,773	711	702	701	774	773	1,104	1,039	802
屋島東町	3,612	163	146	156	237	245	235	220	189
屋島中町	2,067	111	108	82	131	135	137	168	156
屋島西町	17,680	1,341	1,235	1,096	1,022	953	1,537	1,812	1,480
前田西町	1,576	59	58	74	85	119	108	85	80
前田東町	2,274	102	99	109	122	125	156	130	138
亀田町	1,307	61	56	55	60	64	100	94	62
元山町	4,066	224	153	145	231	248	395	278	213
東山崎町	4,209	209	181	158	231	256	340	300	224
下田井町	1,232	53	54	45	83	59	75	71	49
林町	4,157	240	187	194	161	278	421	392	278
六条町	1,882	69	72	68	92	115	143	111	84
上林町	676	16	24	41	45	60	34	26	30
三谷町	3,370	126	155	172	170	187	226	183	178
多肥下町	2,851	302	121	103	115	160	346	409	241
多肥上町	5,215	243	233	270	328	305	411	357	267
出作町	1,284	69	45	65	97	82	99	81	73
仏生山町	8,389	414	385	398	418	492	682	548	502
三名町	958	42	32	57	54	39	68	79	49
鹿角町	1,976	87	78	85	99	109	142	139	109
成合町	3,494	183	150	157	194	192	293	267	214
一宮町	4,883	225	204	221	264	293	362	312	246
寺井町	4,999	333	292	263	299	269	400	394	299
川部町	2,606	78	126	163	185	132	134	115	137
岡本町	1,803	51	68	78	108	109	91	94	71
円座町	7,764	563	419	368	456	428	724	710	482

・ 町 別 人 口 …… つ づ き

(平成14年4月1日現在)

40～44 歳	45～49 歳	50～54 歳	55～59 歳	60～64 歳	65～69 歳	70～74 歳	75～79 歳	80～84 歳	85～89 歳	90 歳 以上
81	130	204	130	141	129	122	87	40	41	13
143	188	298	228	221	227	181	134	66	39	9
65	55	120	105	93	102	78	42	26	11	9
333	327	381	206	213	205	201	129	72	40	22
34	43	69	42	36	43	34	19	20	11	6
97	126	128	92	75	78	54	40	27	24	4
56	50	80	62	58	56	28	19	15	13	7
259	240	305	241	224	182	152	97	63	31	7
480	460	492	373	342	358	323	177	118	58	39
490	437	506	322	273	233	222	129	71	32	17
550	495	589	381	310	337	312	219	130	68	38
2,069	1,974	2,558	1,759	1,502	1,347	1,127	751	398	216	96
158	201	306	226	213	194	161	104	63	40	13
191	220	388	303	265	234	155	161	93	49	27
877	868	1,323	960	816	708	646	476	240	163	90
181	278	367	256	230	198	174	166	88	54	29
133	152	166	131	105	85	107	74	46	22	18
1,341	1,257	1,261	795	681	611	538	351	186	124	59
90	106	146	108	79	78	85	85	45	62	24
122	142	185	174	152	153	152	92	68	39	14
75	64	104	96	105	96	86	63	40	15	11
195	237	404	289	241	224	254	164	99	44	28
188	225	408	311	324	275	238	161	104	52	24
81	78	119	97	85	86	63	72	29	23	10
221	226	328	246	223	234	199	140	104	52	33
97	117	182	142	168	140	98	79	58	33	14
48	46	76	49	36	41	38	31	18	7	10
181	207	322	242	243	221	210	168	103	48	28
133	158	185	121	106	108	96	64	50	20	13
311	337	477	351	357	304	245	209	118	61	31
85	82	107	84	83	84	48	44	25	15	16
450	523	706	513	526	554	523	336	211	136	72
63	73	98	59	58	67	46	41	17	9	7
107	117	176	151	150	122	110	84	50	45	16
184	239	306	227	237	191	167	143	77	51	22
278	301	477	347	312	335	282	187	134	71	32
297	308	453	297	306	253	198	166	98	51	23
187	201	258	168	156	151	163	111	71	48	22
87	130	199	115	118	125	133	97	56	43	30
449	470	620	453	435	423	302	209	128	78	47

第4表 年 齡 (5 歳階級)

町 名	総 数	0~4 歳	5~9 歳	10~14 歳	15~19 歳	20~24 歳	25~29 歳	30~34 歳	35~39 歳
西山崎町	1,901	98	101	94	101	108	108	128	114
檀紙町	3,057	136	114	140	170	176	219	193	168
御厩町	2,415	103	94	119	160	134	174	128	116
中間町	1,286	64	59	58	87	68	84	78	62
郷東町	3,018	171	105	99	132	163	353	279	201
鶴市町	4,302	317	228	203	241	227	415	394	296
飯田町	2,651	93	118	131	135	157	153	162	127
鬼無町藤井	1,026	38	44	40	54	69	70	65	51
鬼無町是竹	1,105	69	49	35	54	52	132	100	59
鬼無町佐料	764	34	44	45	40	33	50	48	42
鬼無町佐藤	960	49	38	39	58	69	68	86	35
鬼無町山口	460	16	23	23	23	27	29	27	26
鬼無町鬼無	1,660	57	59	66	81	100	123	91	67
香西本町	3,335	159	131	135	167	215	260	263	199
香西東町	2,174	132	94	107	111	168	224	208	149
香西南町	2,596	162	116	153	171	185	236	229	153
香西西町	1,251	46	54	50	59	67	80	66	83
香西北町	1,819	85	87	64	95	109	134	137	109
神在川窪町	1,329	43	53	63	66	74	74	54	65
植松町	1,045	108	97	68	54	63	95	92	86
中山町	1,681	63	70	84	99	90	100	85	100
生島町	1,452	41	58	77	99	83	87	68	68
亀水町	1,470	41	61	90	110	95	53	54	83
女木町	264	1	3	8	10	3	10	10	3
男木町	284	1	6	9	16	7	8	2	9
由良町	3,723	244	208	202	188	230	365	333	253
川島本町	1,438	61	75	96	82	83	94	81	84
川島東町	4,920	244	296	290	306	268	358	337	321
小村町	1,400	105	77	57	70	82	154	132	83
亀田南町	1,779	105	85	96	81	124	136	141	93
十川西町	1,868	111	90	111	95	120	148	150	110
十川東町	2,176	136	155	138	113	133	194	207	140
池田町	1,088	29	50	59	58	57	75	42	58
東植田町	1,324	36	31	54	69	76	66	50	48
西植田町	2,230	55	74	95	168	133	106	89	90
菅沢町	133	1	4	3	6	4	4	4	4

・ 町 別 人 口 …… つ づ き

(平成14年4月1日現在)

40~44 歳	45~49 歳	50~54 歳	55~59 歳	60~64 歳	65~69 歳	70~74 歳	75~79 歳	80~84 歳	85~89 歳	90 歳 以上
112	137	186	132	121	101	97	75	46	28	14
165	198	293	220	231	216	155	127	72	40	24
136	161	232	173	170	137	133	110	77	44	14
70	89	129	83	79	67	84	67	31	19	8
168	195	298	223	180	170	100	107	47	19	8
276	278	359	221	233	176	150	124	84	50	30
148	150	241	175	217	201	171	122	75	54	21
51	72	102	74	81	64	49	47	38	11	6
63	62	102	79	65	57	38	46	19	17	7
48	60	84	49	48	34	36	26	24	18	1
53	84	74	61	60	59	51	35	18	16	7
17	33	43	50	34	16	30	19	13	9	2
73	101	194	128	104	99	102	87	67	45	16
171	198	294	222	227	208	188	127	87	55	29
122	136	235	136	127	87	59	36	21	18	4
172	182	220	156	139	113	97	62	29	13	8
52	66	118	100	80	74	69	75	49	34	29
94	119	151	135	153	127	83	57	41	25	14
68	90	142	102	83	116	82	70	54	18	12
62	56	63	28	46	47	30	23	16	5	6
104	119	154	109	103	120	112	90	42	22	15
72	95	172	107	81	89	96	71	48	27	13
82	111	134	87	96	118	110	81	26	28	10
14	14	22	14	22	27	41	24	24	11	3
13	10	16	16	30	29	35	38	22	7	10
224	238	316	194	242	177	120	98	44	39	8
104	97	156	113	70	72	67	50	27	16	10
305	358	455	306	306	234	182	157	103	60	34
67	80	122	83	62	49	73	43	32	16	13
96	119	188	126	108	88	68	56	38	23	8
105	120	157	101	92	83	53	78	65	41	38
138	117	174	108	104	94	85	67	40	18	15
58	82	109	71	67	77	74	55	43	14	10
69	76	144	71	107	109	107	88	61	47	15
117	154	226	141	145	159	171	142	89	46	30
8	8	7	9	3	17	23	9	10	5	4

第5表 小学校区,

小学校区名	平成13年4月1日				平成14年4月1日				人口 増減数 13~14年
	世帯数	人口			世帯数	人口			
		総数	男	女		総数	男	女	
総数	136,207	335,855	162,160	173,695	137,565	336,148	161,994	174,154	293
日新	1,668	3,711	1,852	1,859	1,670	3,614	1,813	1,801	△ 97
二番丁	5,042	10,763	5,259	5,504	5,105	10,795	5,247	5,548	32
四番丁	2,010	4,240	1,950	2,290	1,999	4,179	1,935	2,244	△ 61
亀阜	7,486	15,962	7,460	8,502	7,543	15,964	7,416	8,548	2
栗林	7,186	16,169	7,675	8,494	7,184	16,126	7,669	8,457	△ 43
花園	4,676	9,883	4,644	5,239	4,607	9,673	4,543	5,130	△ 210
松島	4,725	9,755	4,754	5,001	4,695	9,621	4,662	4,959	△ 134
築地	2,541	4,876	2,198	2,678	2,494	4,757	2,131	2,626	△ 119
新塩屋町	2,662	5,223	2,438	2,785	2,702	5,248	2,429	2,819	25
鶴尾	6,220	12,422	6,194	6,228	6,231	12,209	6,081	6,128	△ 213
太田	4,903	12,219	5,901	6,318	4,987	12,379	5,951	6,428	160
太田南	5,254	13,479	6,674	6,805	5,289	13,427	6,601	6,826	△ 52
中央	3,589	9,266	4,577	4,689	3,688	9,408	4,660	4,748	142
木太	3,503	8,692	4,128	4,564	3,481	8,576	4,089	4,487	△ 116
木太北部	3,936	9,603	4,737	4,866	3,955	9,644	4,751	4,893	41
木太南	3,838	9,986	4,854	5,132	3,922	10,152	4,896	5,256	166
古高松	5,140	13,444	6,496	6,948	5,061	13,146	6,319	6,827	△ 298
古高松南	2,767	7,489	3,636	3,853	2,836	7,616	3,694	3,922	127
屋島	4,210	10,648	5,300	5,348	4,209	10,596	5,246	5,350	△ 52
屋島東	1,019	2,948	1,382	1,566	1,069	3,040	1,426	1,614	92

男女別人口および世帯数

小学校区名	平成13年4月1日				平成14年4月1日				人口 増減数 13~14年
	世帯数	人 口			世帯数	人 口			
		総 数	男	女		総 数	男	女	
屋 島 西	3,642	9,537	4,706	4,831	3,759	9,723	4,785	4,938	186
前 田	1,969	5,046	2,426	2,620	1,950	4,981	2,391	2,590	△ 65
川 添	3,795	9,603	4,568	5,035	3,825	9,579	4,556	5,023	△ 24
林	2,503	6,503	3,150	3,353	2,588	6,580	3,202	3,378	77
三 溪	1,139	3,367	1,640	1,727	1,160	3,370	1,643	1,727	3
仏 生 山	3,524	9,029	4,329	4,700	3,548	8,990	4,306	4,684	△ 39
香 西	4,506	11,274	5,518	5,756	4,523	11,236	5,494	5,742	△ 38
一 宮	6,008	15,797	7,587	8,210	6,087	15,793	7,544	8,249	△ 4
多 肥	3,146	8,547	4,149	4,398	3,269	8,812	4,279	4,533	265
川 岡	1,562	4,492	2,106	2,386	1,550	4,409	2,069	2,340	△ 83
円 座	3,469	9,792	4,737	5,055	3,497	9,836	4,757	5,079	44
檀 紙	2,517	7,189	3,483	3,706	2,562	7,212	3,499	3,713	23
弦 打	3,919	9,746	4,813	4,933	4,061	9,944	4,902	5,042	198
鬼 無	2,093	5,831	2,800	3,031	2,129	5,860	2,820	3,040	29
下 笠 居	2,394	7,098	3,396	3,702	2,411	7,026	3,372	3,654	△ 72
女 木	134	274	123	151	133	264	119	145	△ 10
男 木	153	299	132	167	150	284	126	158	△ 15
川 島	3,510	10,345	4,991	5,354	3,630	10,527	5,069	5,458	182
十 河	2,388	6,957	3,329	3,628	2,530	7,223	3,448	3,775	266
植 田	949	2,890	1,362	1,528	955	2,872	1,347	1,525	△ 18
東 植 田	512	1,461	706	755	521	1,457	707	750	△ 4

第6表 地区別

地区	人					口	
	平成 5年	6年	7年	8年	9年	10年	11年
総数	330,328	330,967	330,921	332,096	332,570	333,210	334,906
本庁	85,290	84,237	82,890	82,043	81,288	80,535	80,242
五地区計	114,857	115,739	116,241	117,117	117,923	118,417	119,936
鶴尾	14,810	14,680	14,454	14,330	13,980	13,757	14,001
太田	30,102	30,617	31,159	31,711	31,934	31,919	32,602
木太	27,730	27,945	27,860	27,849	28,403	28,849	29,336
古高松	20,985	21,059	20,980	21,054	20,963	20,800	20,759
屋島	21,230	21,438	21,788	22,173	22,643	23,092	23,238
十六地区計	130,181	130,991	131,790	132,936	133,359	134,258	134,728
前田	5,347	5,288	5,293	5,332	5,318	5,298	5,274
川添	9,668	9,631	9,480	9,510	9,452	9,423	9,343
林	6,011	6,015	6,290	6,300	6,324	6,410	6,450
三谷	3,358	3,356	3,391	3,366	3,377	3,361	3,351
多肥	7,777	7,911	8,082	8,265	8,365	8,716	8,916
仏生山	8,326	8,417	8,375	8,525	8,529	8,577	8,537
一宮	15,975	16,023	16,071	16,202	16,274	16,293	16,238
川岡	4,460	4,567	4,643	4,692	4,685	4,669	4,601
円座	8,444	8,517	8,632	8,703	8,959	9,250	9,450
檀紙	6,920	6,908	6,840	6,798	6,718	6,701	6,627
弦打	9,428	9,498	9,461	9,667	9,632	9,587	9,676
鬼無	5,971	5,974	5,950	5,903	5,876	5,997	6,042
香西	11,685	11,657	11,646	11,662	11,540	11,437	11,382
下笠居	7,358	7,393	7,343	7,310	7,262	7,242	7,178
雌雄島	735	707	683	660	638	623	614
山田	18,718	19,129	19,610	20,041	20,410	20,674	21,049

人口の推移

(各年4月1日現在) (単位:人, %)

			対前年増加率								
12年	13年	14年	平成6年	7年	8年	9年	10年	11年	12年	13年	14年
335,163	335,855	336,148	0.2	△ 0.0	0.4	0.1	0.2	0.5	0.1	0.2	0.1
79,526	78,798	78,244	△ 1.2	△ 1.6	△ 1.0	△ 0.9	△ 0.9	△ 0.4	△ 0.9	△ 0.9	△ 0.7
120,486	121,414	121,549	0.8	0.4	0.8	0.7	0.4	1.3	0.5	0.8	0.1
13,932	13,807	13,569	△ 0.9	△ 1.5	△ 0.9	△ 2.4	△ 1.6	1.8	△ 0.5	△ 0.9	△ 1.7
32,664	33,196	33,342	1.7	1.8	1.8	0.7	△ 0.0	2.1	0.2	1.6	0.4
30,159	30,517	30,693	0.8	△ 0.3	△ 0.0	2.0	1.6	1.7	2.8	1.2	0.6
20,658	20,761	20,586	0.4	△ 0.4	0.4	△ 0.4	△ 0.8	△ 0.2	△ 0.5	0.5	△ 0.8
23,073	23,133	23,359	1.0	1.6	1.8	2.1	2.0	0.6	△ 0.7	0.3	1.0
135,151	135,643	136,355	0.6	0.6	0.9	0.3	0.7	0.4	0.3	0.4	0.5
5,229	5,218	5,157	△ 1.1	0.1	0.7	△ 0.3	△ 0.4	△ 0.5	△ 0.9	△ 0.2	△ 1.2
9,531	9,533	9,507	△ 0.4	△ 1.6	0.3	△ 0.6	△ 0.3	△ 0.8	2.0	0.0	△ 0.3
6,591	6,637	6,715	0.1	4.6	0.2	0.4	1.4	0.6	2.2	0.7	1.2
3,358	3,367	3,370	△ 0.1	1.0	△ 0.7	0.3	△ 0.5	△ 0.3	0.2	0.3	0.1
8,889	9,063	9,350	1.7	2.2	2.3	1.2	4.2	2.3	△ 0.3	2.0	3.2
8,458	8,449	8,389	1.1	△ 0.5	1.8	0.0	0.6	△ 0.5	△ 0.9	△ 0.1	△ 0.7
16,234	16,313	16,310	0.3	0.3	0.8	0.4	0.1	△ 0.3	△ 0.0	0.5	△ 0.0
4,551	4,492	4,409	2.4	1.7	1.1	△ 0.1	△ 0.3	△ 1.5	△ 1.1	△ 1.3	△ 1.8
9,582	9,624	9,665	0.9	1.4	0.8	2.9	3.2	2.2	1.4	0.4	0.4
6,694	6,733	6,758	△ 0.2	△ 1.0	△ 0.6	△ 1.2	△ 0.3	△ 1.1	1.0	0.6	0.4
9,624	9,780	9,971	0.7	△ 0.4	2.2	△ 0.4	△ 0.5	0.9	△ 0.5	1.6	2.0
5,960	5,953	5,975	0.1	△ 0.4	△ 0.8	△ 0.5	2.1	0.8	△ 1.4	△ 0.1	0.4
11,342	11,203	11,175	△ 0.2	△ 0.1	0.1	△ 1.0	△ 0.9	△ 0.5	△ 0.4	△ 1.2	△ 0.2
7,180	7,052	6,977	0.5	△ 0.7	△ 0.4	△ 0.7	△ 0.3	△ 0.9	0.0	△ 1.8	△ 1.1
581	573	548	△ 3.8	△ 3.4	△ 3.4	△ 3.3	△ 2.4	△ 1.4	△ 5.4	△ 1.4	△ 4.4
21,347	21,653	22,079	2.2	2.5	2.2	1.8	1.3	1.8	1.4	1.4	2.0

付 高松市の人口の推移

(国勢調査人口および推計人口による)

(各年10月1日現在)

年次	面積 (km ²)	世帯数	人口		
			総数	男	女
昭和10年	10.64	18,803	86,840	43,017	43,823
15	53.02	23,801	111,207	53,967	57,240
22	"	23,915	101,403	49,284	52,119
25	53.67	27,846	124,545	60,426	64,119
30	53.88	32,773	144,812	69,890	74,922
35	151.61	54,876	228,172	109,638	118,534
40	152.40	64,393	243,444	116,796	126,648
45	194.34	78,565	274,367	131,304	143,063
50	194.46	90,627	298,999	144,365	154,634
51	194.79	92,173	302,399	146,124	156,275
52	194.90	94,085	306,261	148,141	158,120
53	"	95,745	309,610	149,880	159,730
54	194.91	97,680	313,616	151,907	161,709
55	"	101,378	316,661	153,397	163,264
56	"	102,685	318,815	154,503	164,312
57	"	104,526	321,489	155,850	165,639
58	194.93	106,208	323,939	157,043	166,896
59	"	107,657	325,901	157,979	167,922
60	194.94	107,356	326,999	158,279	168,720
61	"	108,673	328,210	158,764	169,446
62	195.17	110,043	329,316	159,261	170,055
63	195.22	111,346	330,252	159,649	170,603
平成元年	"	112,394	330,403	159,528	170,875
2	194.03	114,809	329,684	159,311	170,373
3	"	116,458	329,777	159,462	170,315
4	"	118,437	330,568	159,902	170,666
5	194.04	119,960	331,031	160,081	170,950
6	"	121,442	330,707	160,002	170,705
7	"	123,457	331,004	160,451	170,553
8	"	125,202	331,919	160,863	171,056
9	194.18	127,008	332,471	161,130	171,341
10	194.22	128,628	333,248	161,368	171,880
11	194.30	130,386	334,281	161,834	172,447
12	194.33	131,370	332,865	161,378	171,487
13	194.34	133,192	333,906	161,733	172,173

注1) 昭和10年～昭和50年, 55年, 60年, 平成2年, 7年および12年の数値は国勢調査における人口であり, その他の年次の数値は国勢調査人口を基礎に住民基本台帳および外国人登録による増減数を加減して算出した推計人口である。したがって, 本書の第1表～第6表の数値とは定義を異にするので利用にあたっては注意されたい。

注2) 昭和30年以前の面積は, 国勢調査報告および全国市町村別面積調等によるが, 昭和35年以降は, 全国都道府県市区町村別面積調(建設省国土地理院)によっている。

注3) 昭和40年以前については, 現市域に組み替えていない数値である。

