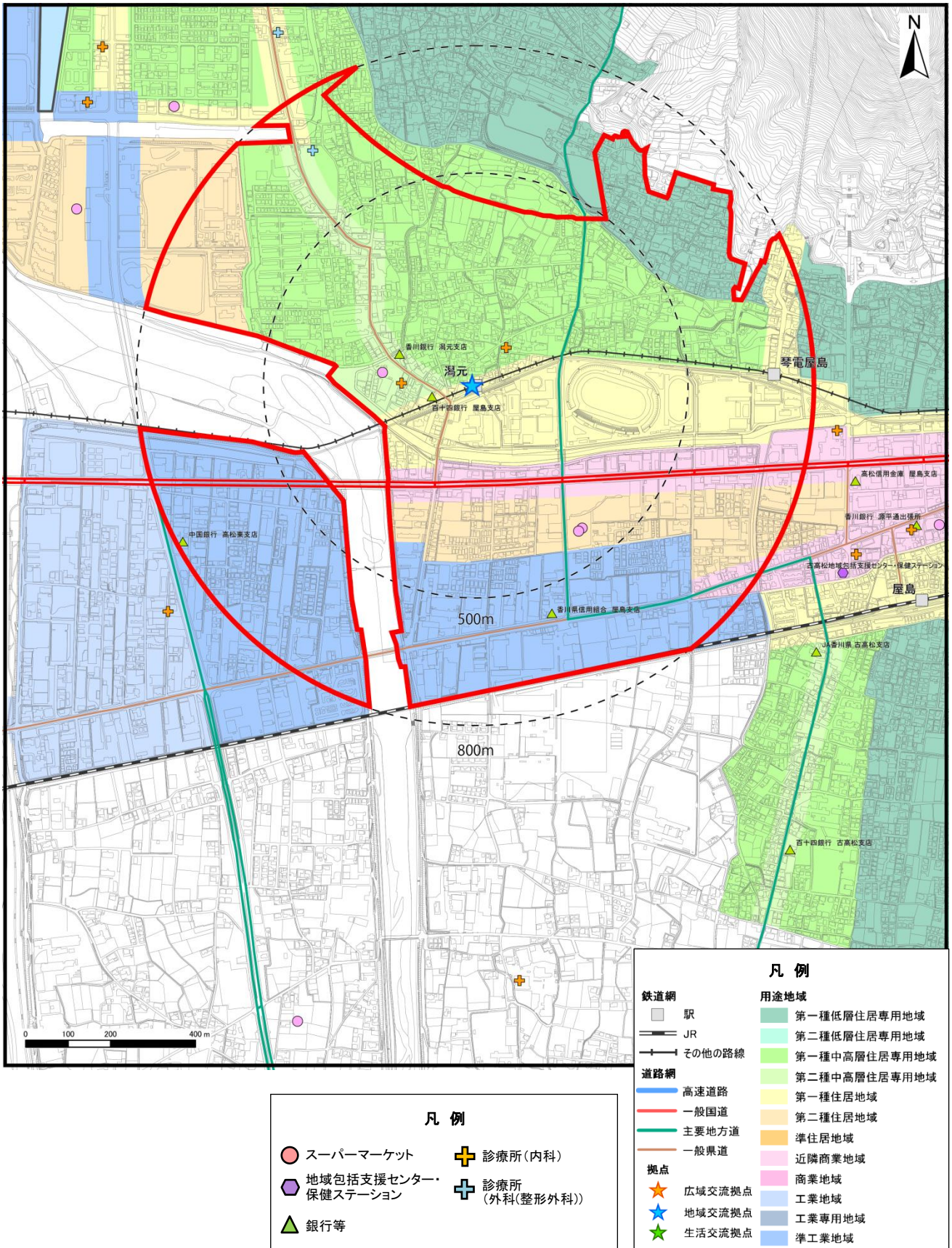
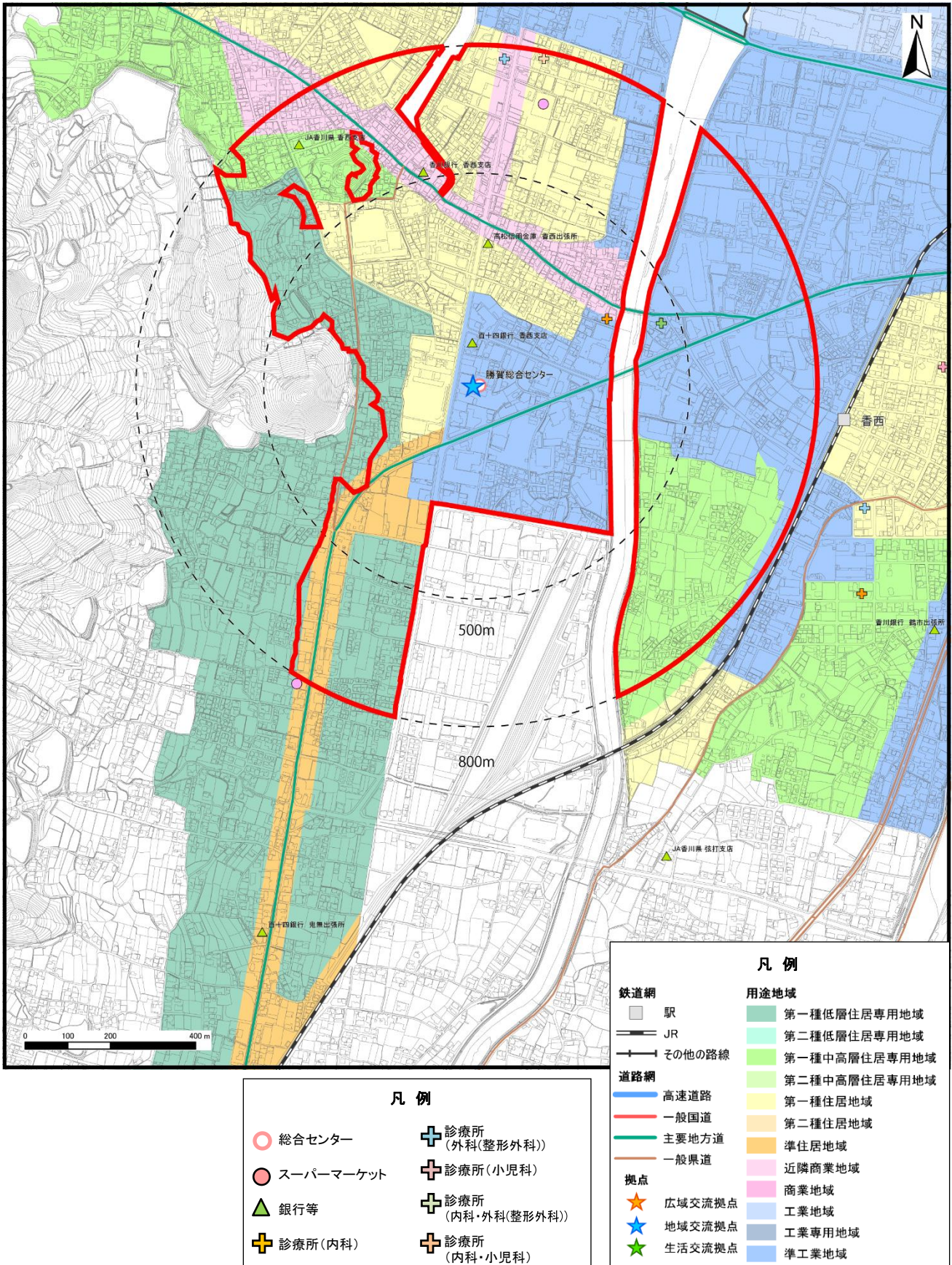


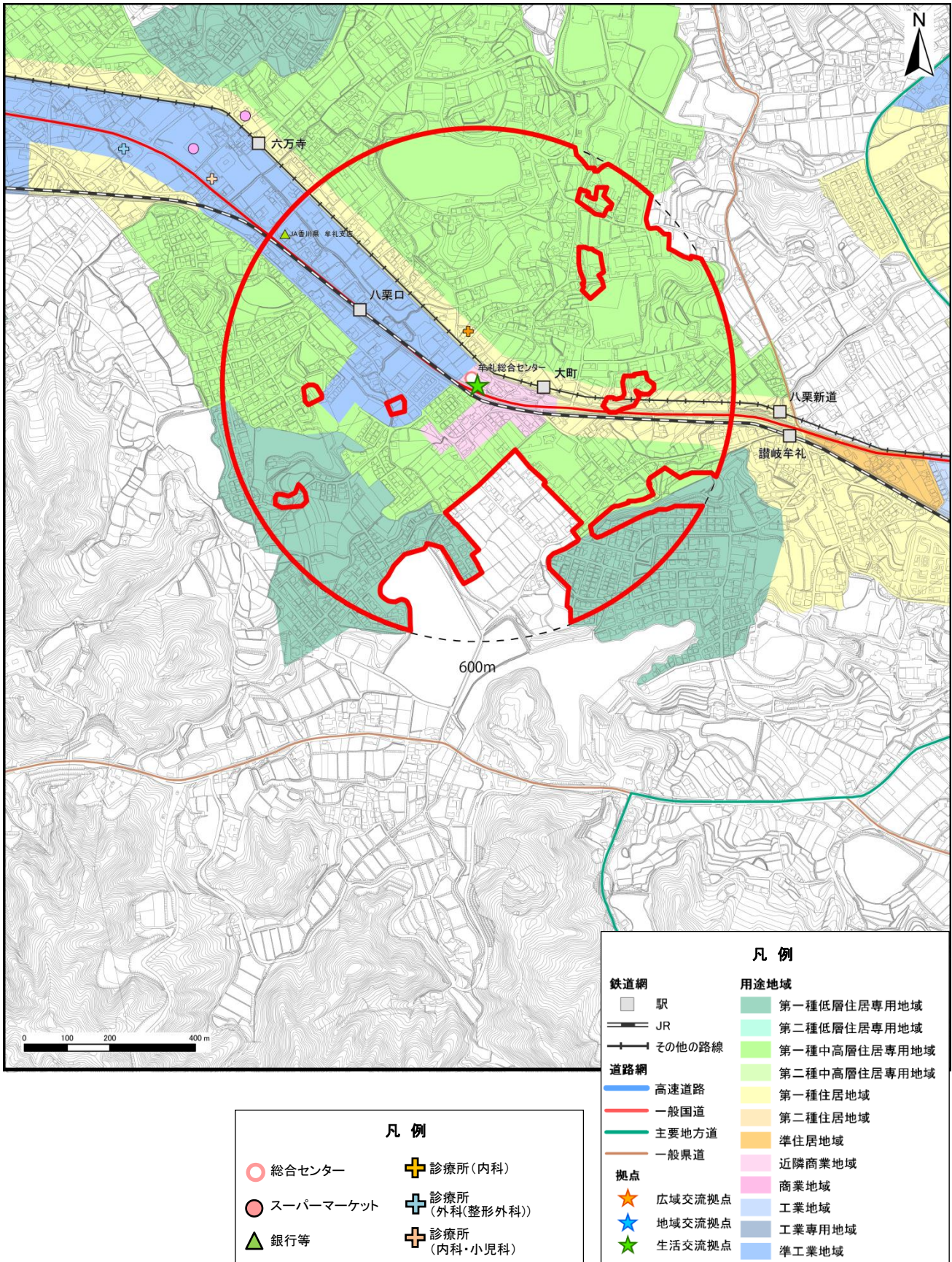
h) 一般都市機能誘導区域（屋島地区）



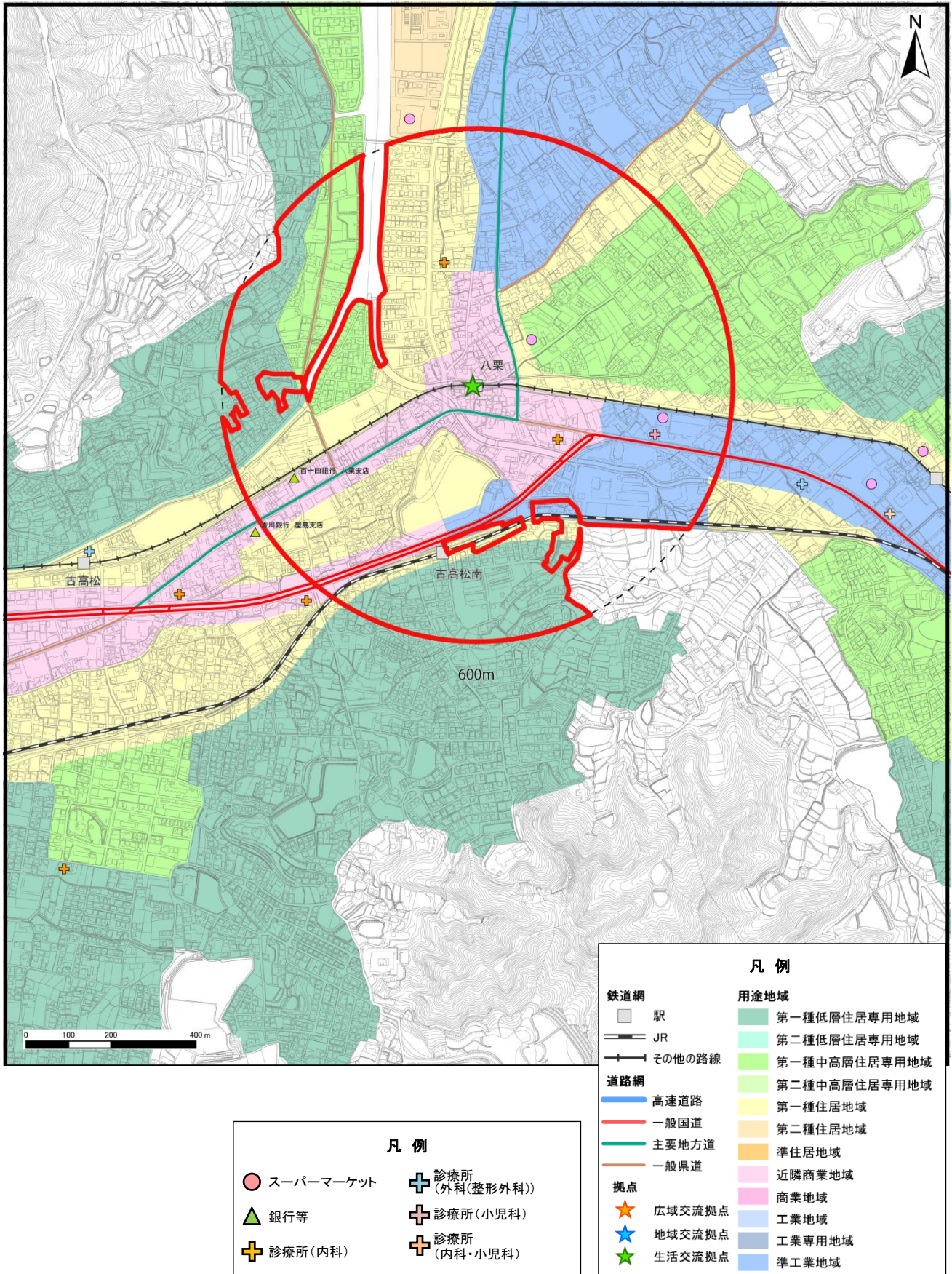
i) 一般都市機能誘導区域（香西地区）



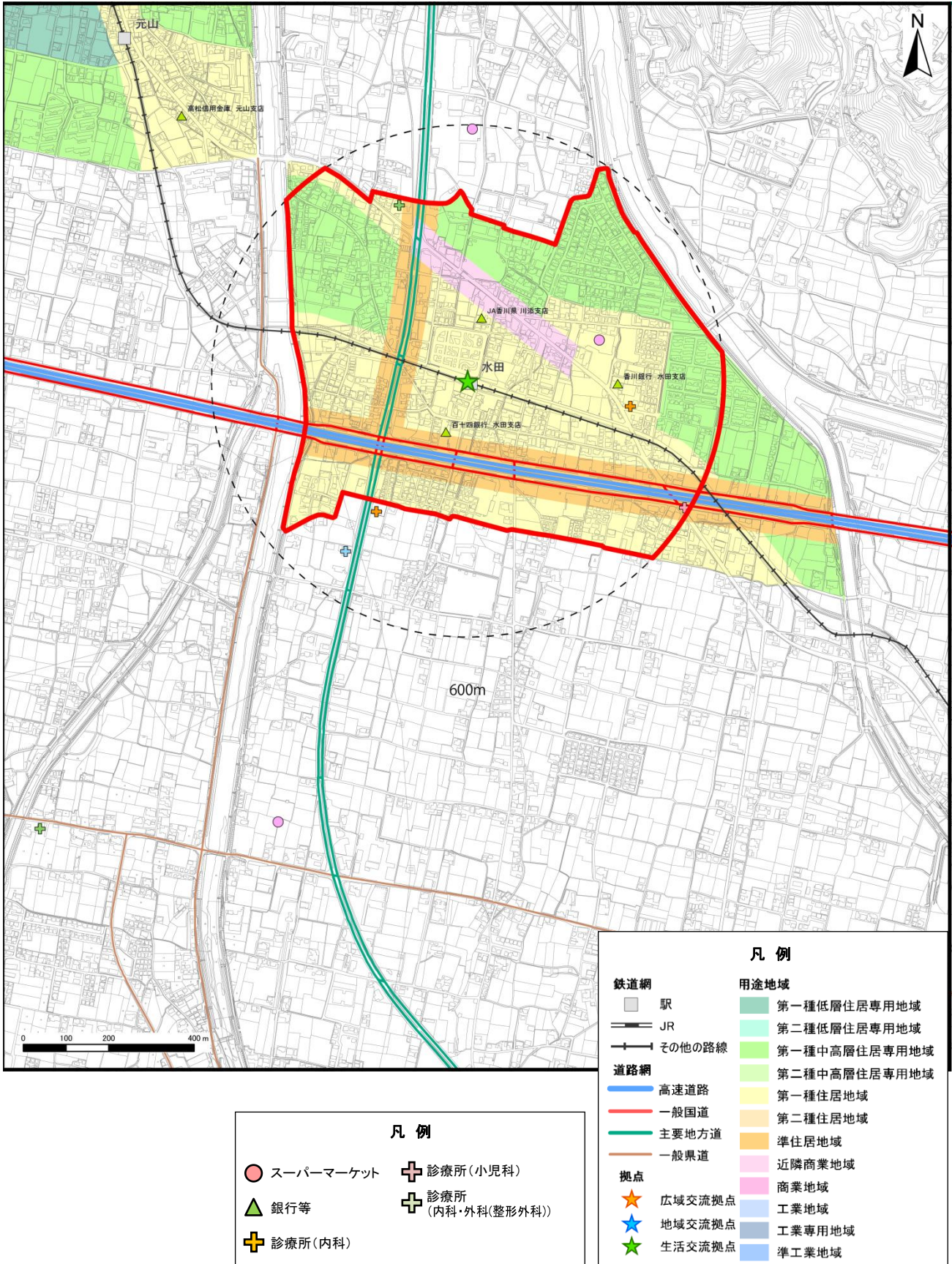
j) 一般都市機能誘導区域（牟礼東地区）



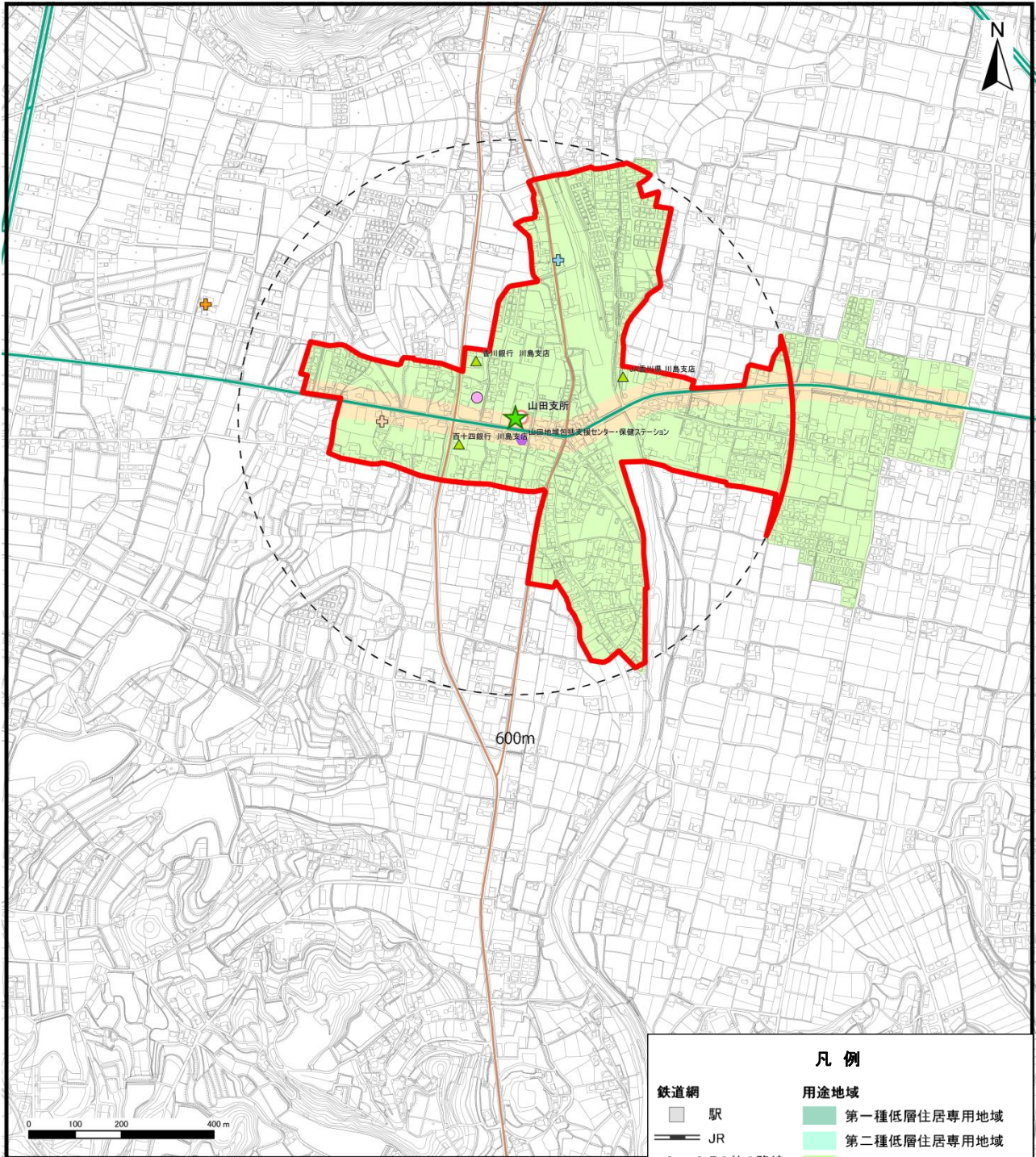
k) 一般都市機能誘導区域（牟礼西地区）



l) 一般都市機能誘導区域（川添地区）



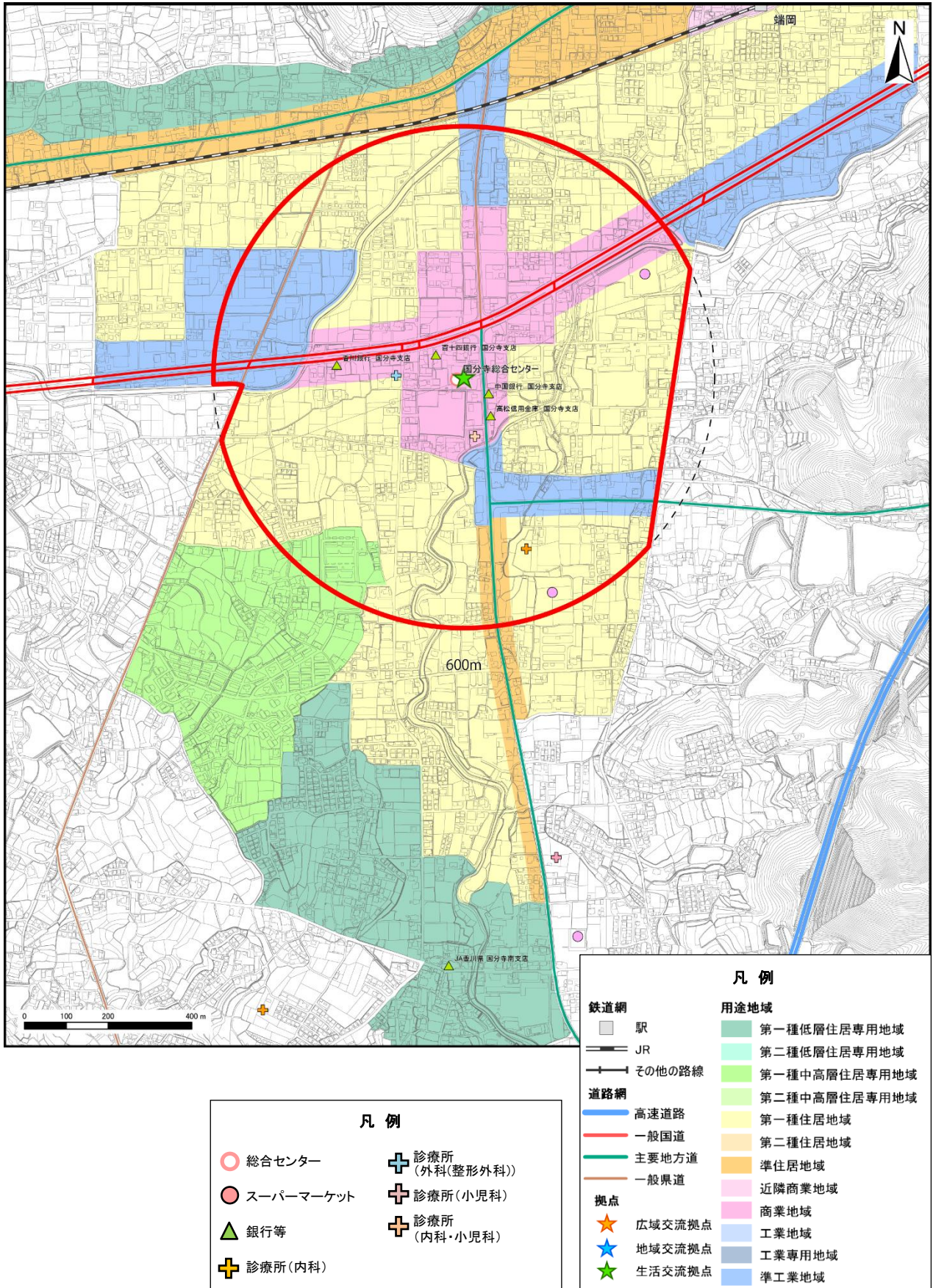
m) 一般都市機能誘導区域 (川島地区)



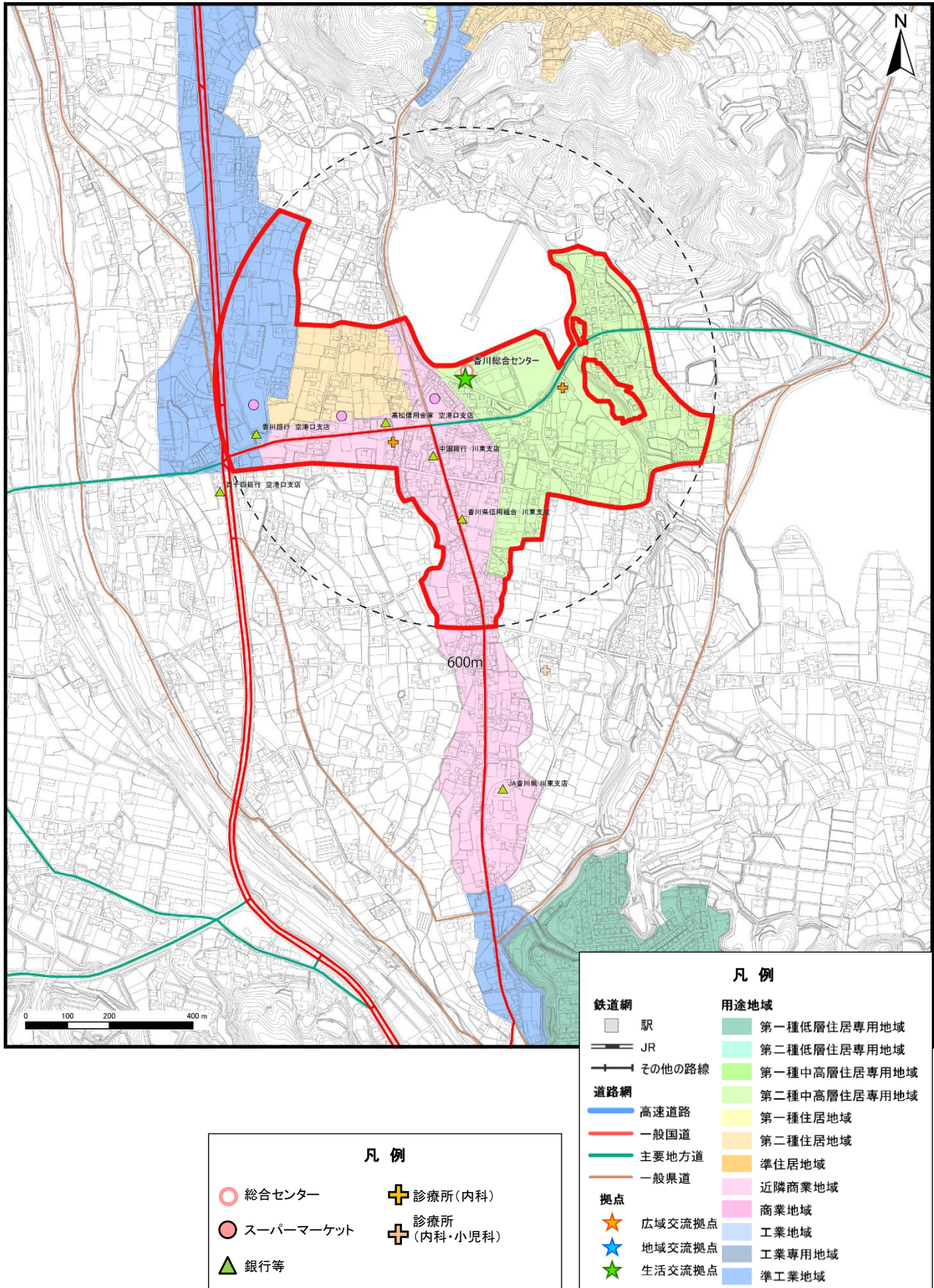
凡例	
○ 総合センター	✚ 診療所(内科)
● スーパーマーケット	✚ 診療所(外科(整形外科))
● 地域包括支援センター・保健ステーション	✚ 診療所(内科・小児科)
▲ 銀行等	

凡例	
鉄道網	用途地域
■ 駅	■ 第一種低層住居専用地域
— JR	■ 第二種低層住居専用地域
— その他の路線	■ 第一種中高層住居専用地域
道路網	■ 第二種中高層住居専用地域
— 高速道路	■ 第一種住居地域
— 一般国道	■ 第二種住居地域
— 主要地方道	■ 準住居地域
— 一般県道	■ 近隣商業地域
拠点	■ 商業地域
★ 広域交流拠点	■ 工業地域
★ 地域交流拠点	■ 工業専用地域
★ 生活交流拠点	■ 準工業地域

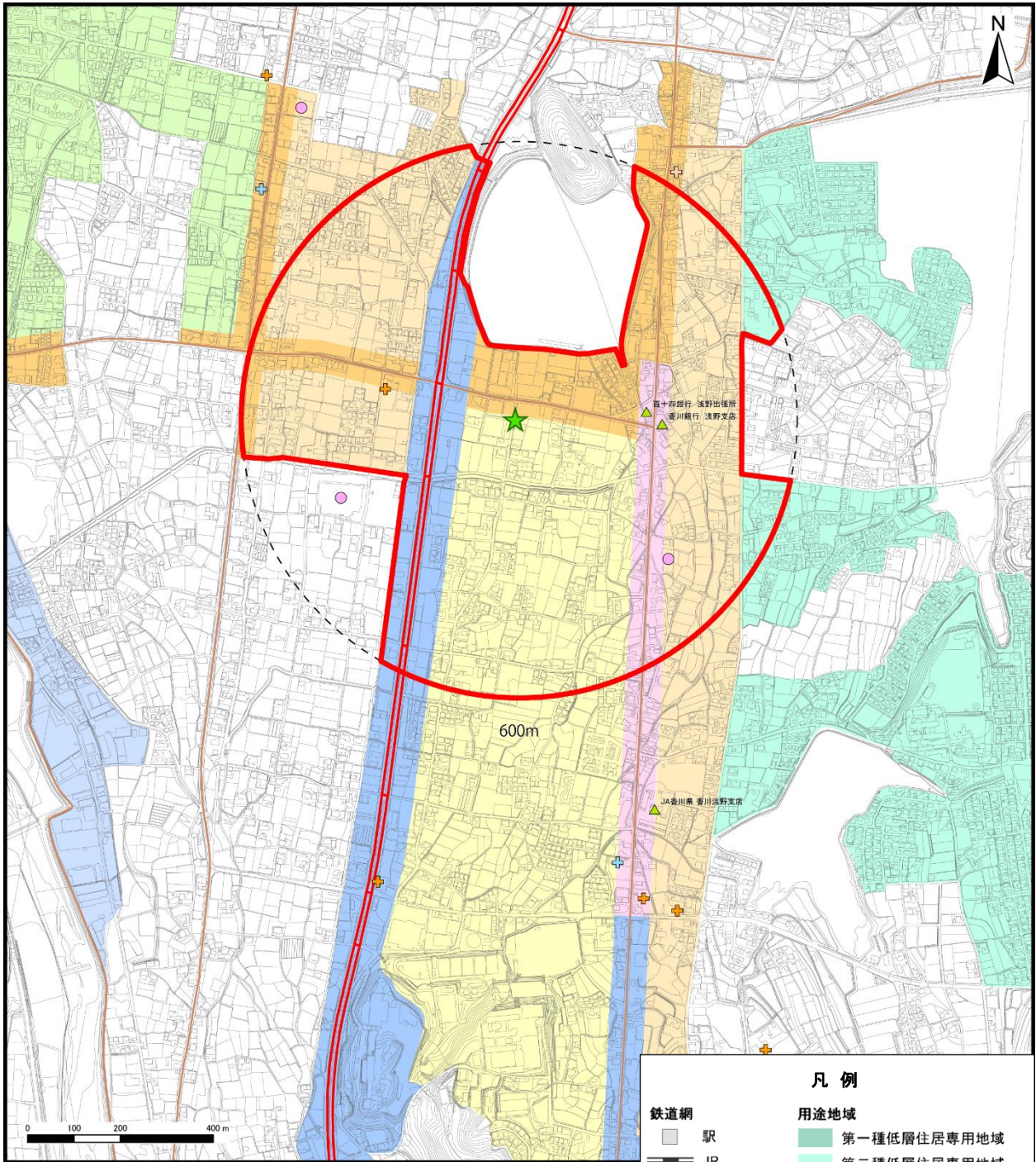
n) 一般都市機能誘導区域 (国分寺地区)



o) 一般都市機能誘導区域（香川南地区）



p) 一般都市機能誘導区域（香川北地区）



凡例	
● スーパーマーケット	✚ 診療所 (外科(整形外科))
▲ 銀行等	✚ 診療所 (内科・小児科)
✚ 診療所(内科)	

凡例	
鉄道網	用途地域
□ 駅	■ 第一種低層住居専用地域
— JR	■ 第二種低層住居専用地域
— その他の路線	■ 第一種中高層住居専用地域
道路網	■ 第二種中高層住居専用地域
— 高速道路	■ 第一種住居地域
— 一般国道	■ 第二種住居地域
— 主要地方道	■ 準住居地域
— 一般県道	■ 近隣商業地域
拠点	■ 商業地域
★ 広域交流拠点	■ 工業地域
★ 地域交流拠点	■ 工業専用地域
★ 生活交流拠点	■ 準工業地域

r) 学術都市機能誘導地域（香川インテリジェントパーク）

