

## 手続きの流れ

### ■ 提出書類

※お急ぎの場合や、申請期限まで日数が無い場合は市税の滞納無証明書を取得の上、添付してください。

#### 交付申請時（令和7年2月28日まで）

- ①高松市住宅取得支援事業補助金交付申請書（様式第1号）  
※フラット35地域連携型利用申請書
- ②取得する住宅の位置図（付近見取図）・平面図・求積図
- ③【フラット35】長期固定金利型住宅ローン借入申込書の写し
- ④対象住宅の建築に係る建築工事請負契約書又は対象住宅の購入に係る売買契約書の写し
- ⑤誓約書（様式第2号）

\* 機構保証型で申込予定の方はフラット35地域連携型が利用できるか事前に金融機関にお問い合わせください。利用できない場合は補助対象外となりますのでご注意ください。

#### 完了申請時（令和7年3月31日まで厳守）

- ①高松市住宅取得支援事業完了届
- ②対象住宅に居住を開始した後の当該世帯の構成員全員の住民票の写し
- ③交付決定者の前住所での居住期間を確認することのできる書類（戸籍の附票・住民票の除票等）
- ④フラット35に係る金銭消費貸借契約書の写し
- ⑤対象住宅に係る登記事項証明書の写し
- ⑥対象住宅に係る適合証明書

#### 請求時（令和7年4月30日必着）

- ①請求書（高松市指定の様式）

#### 【申込先】

- 市役所9階 都市計画課  
住宅・まちづくり推進室に持参してください。
- 月曜日から金曜日 8時30分～17時  
（ただし祝日を除く）
- 申込みに際しては、必ず事前に御相談ください。

#### 【お問い合わせ】

高松市役所 都市整備局  
都市計画課 住宅・まちづくり推進室  
高松市番町一丁目8番15号  
TEL : 087-839-2136 FAX : 087-839-2452  
Email : [toshikei@city.takamatsu.lg.jp](mailto:toshikei@city.takamatsu.lg.jp)

#### 交付申請受付期間

令和6年 4月1日 ~ 令和7年 2月28日

\* 予算終了次第、締め切ります

事業の詳細や申請様式は、高松市公式ホームページからご確認ください

<http://www.city.takamatsu.kagawa.jp/smph/kurashi/shinotorikumi/machidukuri/toshi/compact/yutakana/flat35.html>



# 令和6年度

# 新築住宅の購入をお考えの方必見！！

## ～高松市住宅取得支援事業～

### 制度の概要

コンパクトで持続可能な「多核連携型コンパクト・エコシティ」を実現するため、「高松市立地適正化計画」に定めている居住誘導区域内（\*中面参照）に、自ら居住する新築住宅を取得した世帯を対象に、補助と住宅ローンの金利引下げをセットで行う制度です。



### 補助要件

#### 対象住宅

- ・個人住宅  
居室・浴室・便所・台所を有する個人住宅であること
- ・非営利住宅  
別荘その他一時的に使用する住宅、賃貸・販売等営利を目的とする住宅でないこと
- ・居住部面積  
一戸建て：75㎡以上  
共同住宅：55㎡以上  
店舗等兼用住宅は、居住部が全体の1/2以上であること

#### 対象者

- ・区域外 → 区域内  
（市外・県外含む）  
居住誘導区域外から自ら居住する住宅を区域内に取得する者
- ・5年以上定住  
取得した住宅に住民登録をし、5年以上居住する者
- ・フラット35の利用  
住宅を取得するために【フラット35】S及び【フラット35】地域連携型を利用する者
- ・市税の滞納無し
- ・反社会的勢力でない

### ※【フラット35】地域連携型とは

高松市の補助金交付とセットで、【フラット35】の借入金利を一定期間引き下げます。

- ・【フラット35】Sとは、省エネルギー性、耐震性などの質の高い住宅を取得する場合に、【フラット35】の借入金利を一定期間引き下げる制度です。金利引下げ幅は住宅の性能等によって異なります。

制度の詳細は、フラット35サイト（[www.flat35.com](http://www.flat35.com)）でご確認ください。

【フラット35】に関することは

通話無料 0120-0860-35

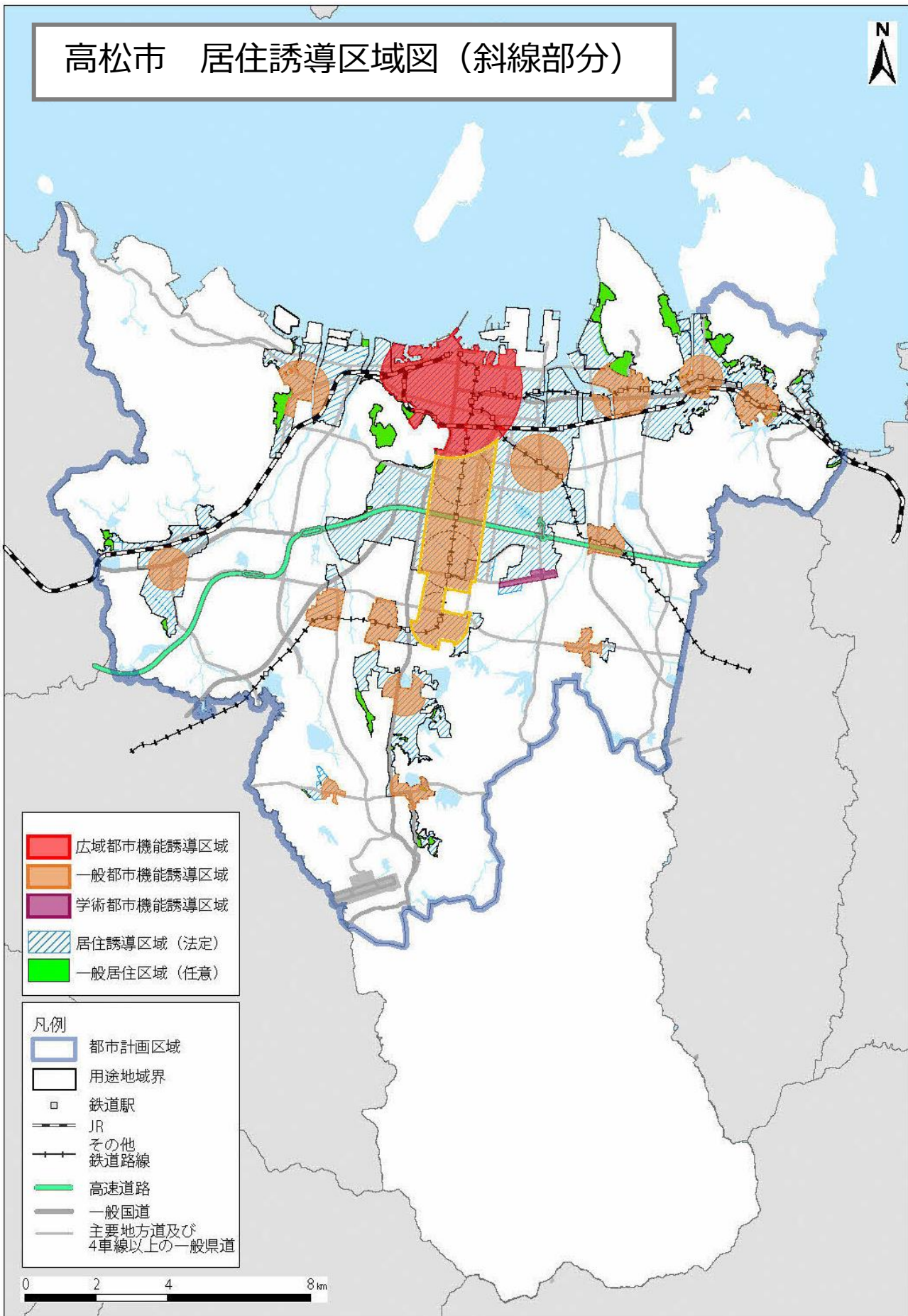
営業時間：9:00～17:00（祝日、年末年始を除き、土日営業しています。）

住宅金融支援機構  
Japan Housing Finance Agency





# 居住誘導区域の調べ方



## 居住誘導区域の確認方法

<http://www.city.takamatsu.kagawa.jp/kurashi/takamap/index.html>



高松市公式ホームページ Takamatsu City Official Web Site

もっと高松

高松市地図情報システム たかまっぷ

「たかまっぷ」は、高松市の各種施設や、観光施設のほか、防災や都市計画等に関する情報などを、電子地図で御案内するサービスです。施設の場所や、詳細情報を御覧になれます。

サービスについて About service | 操作方法 Operation | 活用事例 Use case | 利用規約 Agreement

施設ガイドマップ

住所から探す | 地域から探す

目的から探す

- 行政機関
- 教育子育て
- 文化スポーツ公園
- 保健医療福祉
- 芸術・図書館、ホニシ、その他文化施設、歴史・民俗、スポーツ施設、公園
- 福祉施設、病院・診療所、保健所・保健センター、地域包括支援センター

「都市計画区域界」をクリック

都市計画情報マップ

- 都市計画区域界 (外部サイト)
- 用途地域 (外部サイト)

高松市地図情報システム たかまっぷ

表示切替

- 都市施設/その他の都市施設
- 市街地開発事業
- 地区計画等
- 立地適正化計画
- バリアフリー経路情報
- バリアフリー施設情報

検索結果

①「立地適正化計画」を☑

②検索したい場所をクリック

③詳細情報で「居住誘導区域」を確認し、名称欄に「居住誘導区域」と表示されると対象区域です。「一般居住区域」やクリックしても名称欄に何も表示されない場合は、対象区域外です。

都市計画区域界 - 04都市計画区域界

区域名: 高松広域

区域面積: 24,040

立地適正化計画 - 居住誘導区域

名称: 居住誘導区域

立地適正化計画 - 都市機能誘導区域

凡例

\* 誘導区域境など、詳細につきましては、必ず高松市役所都市計画課 住宅・まちづくり推進室にご確認ください。

