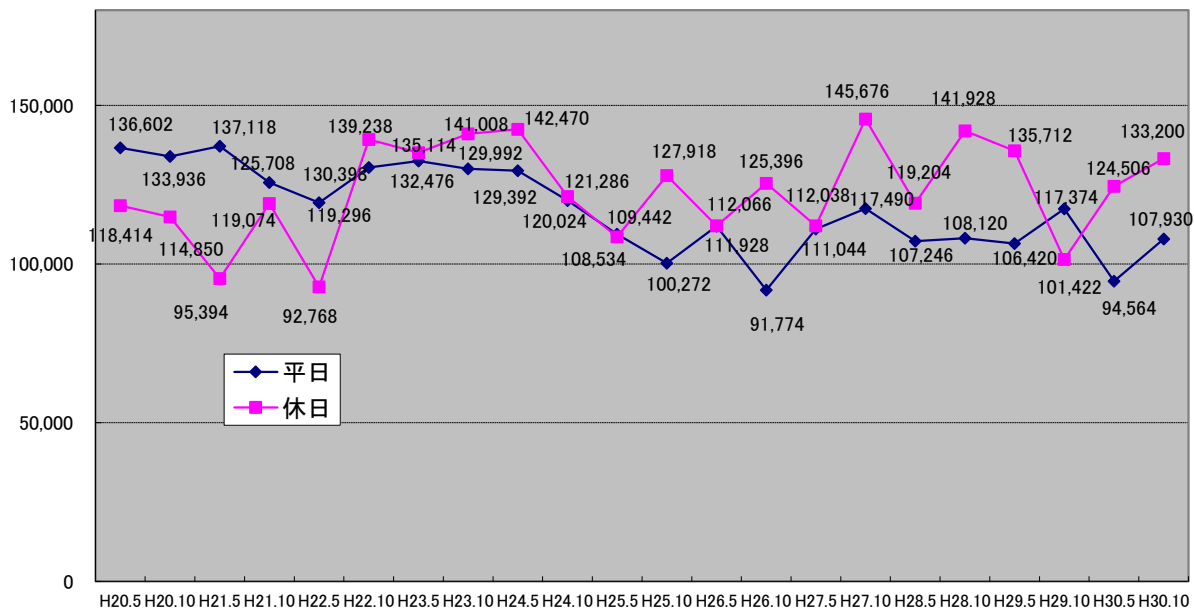


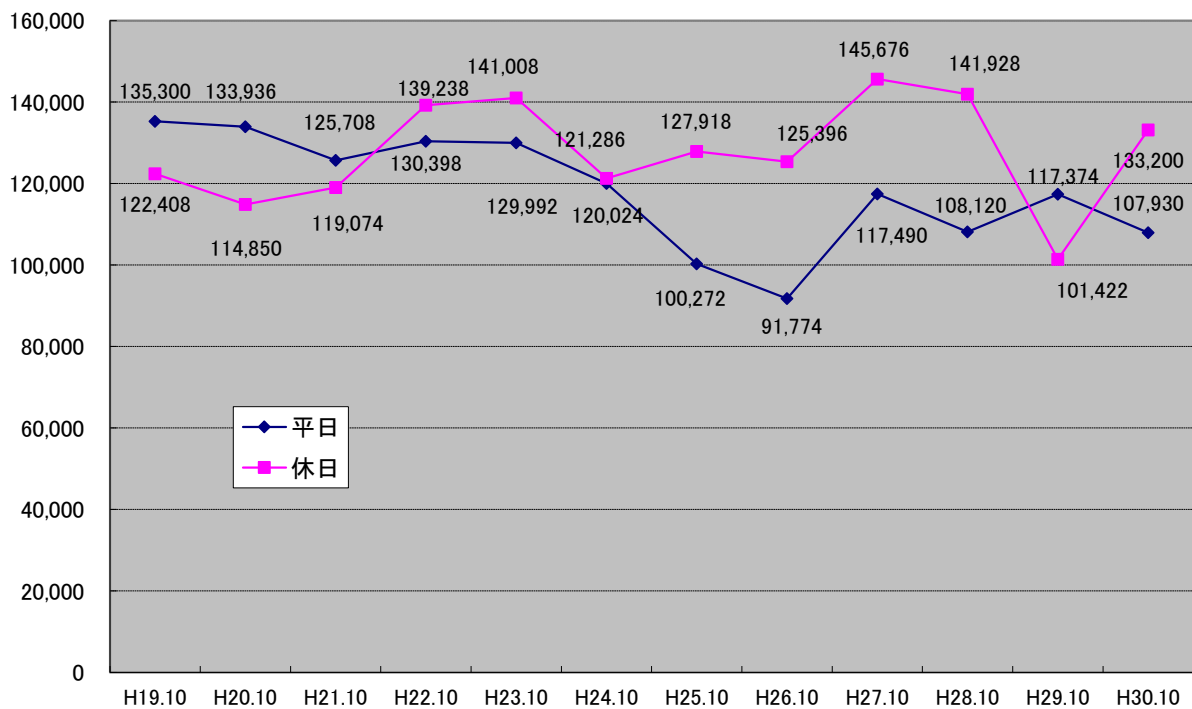
人

中央商店街歩行者通行量推移(15地点)

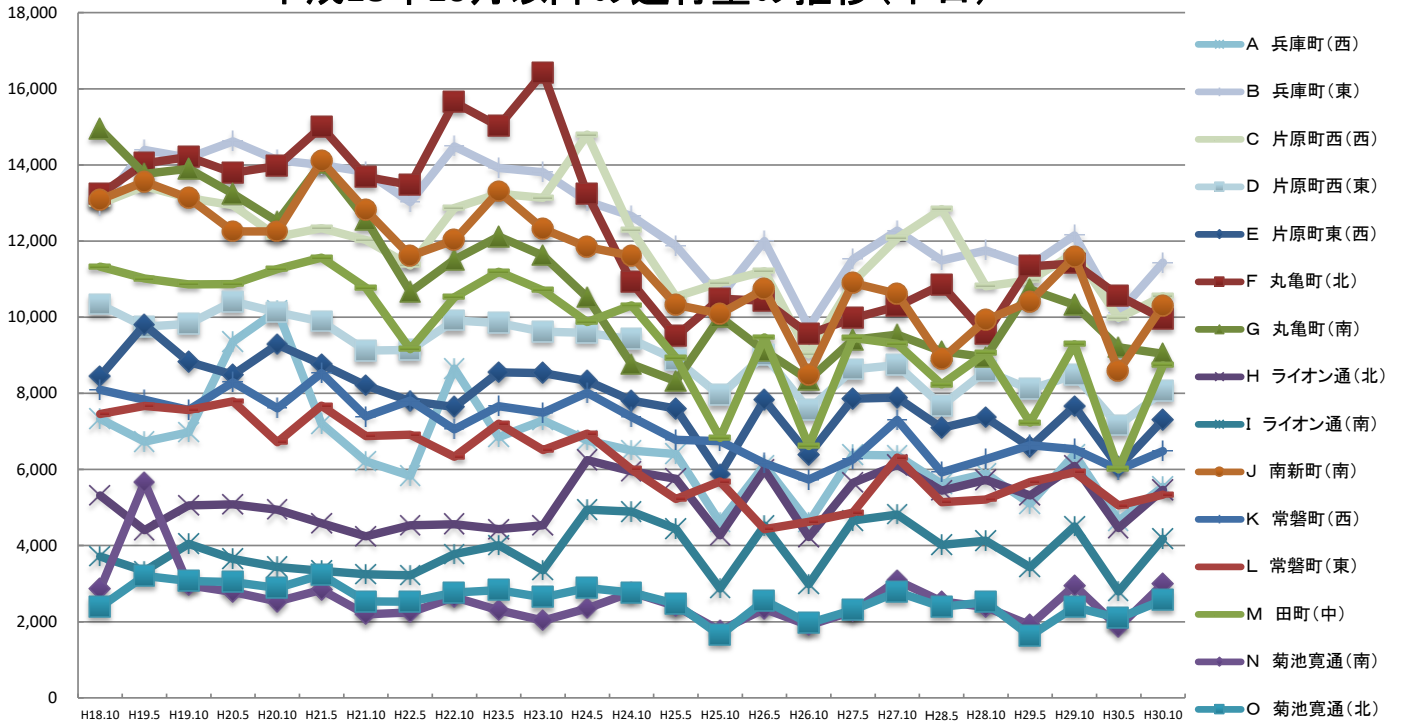


人

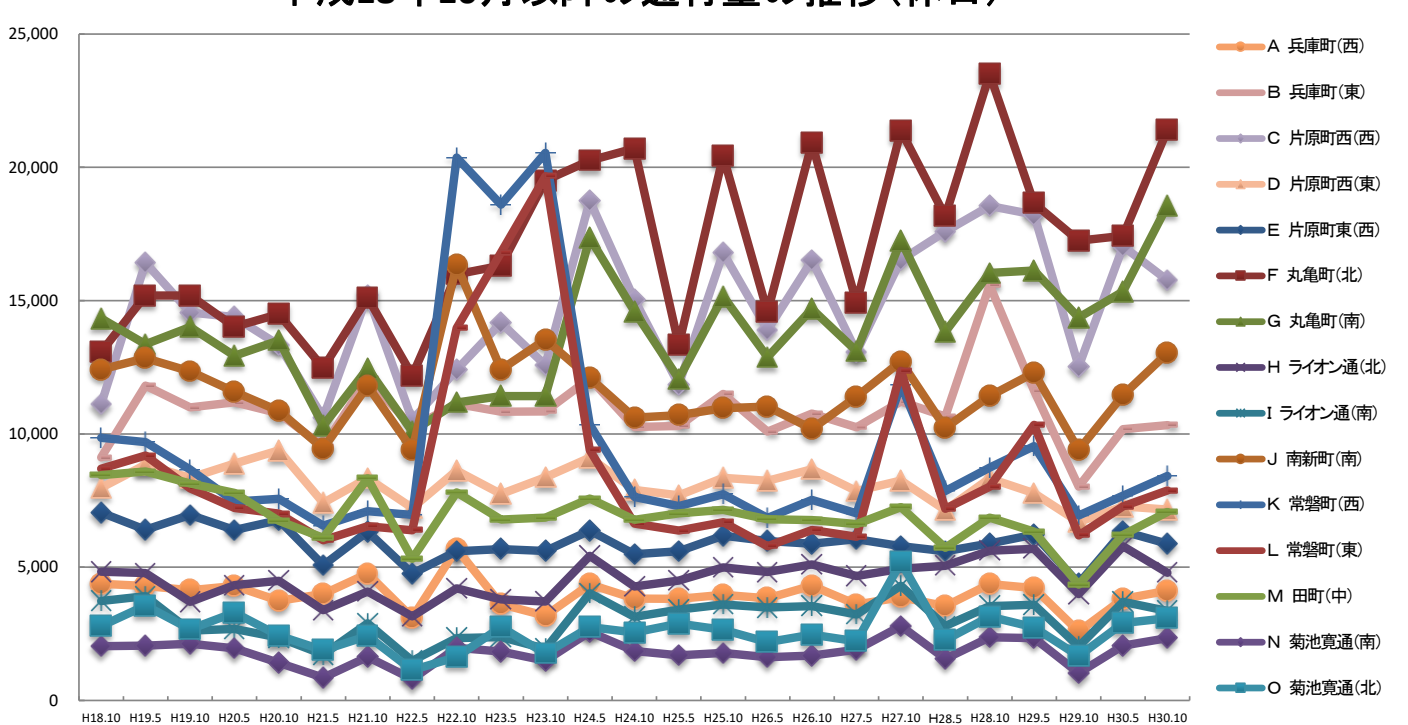
中央商店街歩行者通行量推移(15地点・10月)



平成18年10月以降の通行量の推移(平日)



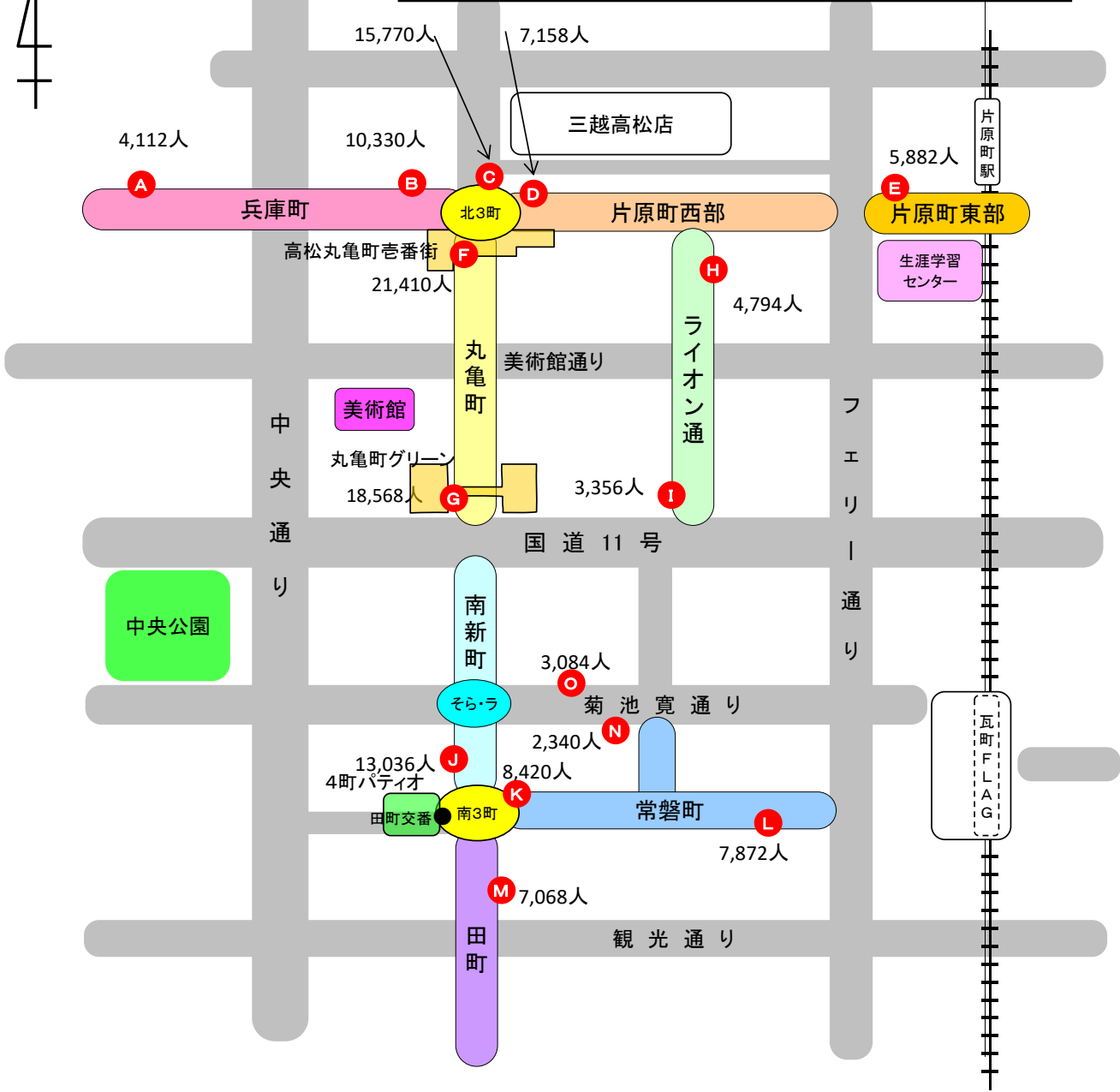
平成18年10月以降の通行量の推移(休日)



中央商店街通行量調査調査地点 (15地点)平日



中央商店街通行量調査調査地点
(15地点)休日



平日と休日との比較(休日ー平日)

	商店街	調査地点	H18.10	H19.6	H19.10	H20.5	H20.10	H21.5	H21.10	H22.5	H22.10	H23.5	H23.10	H24.5	H24.10	H25.5	H25.10	H26.5	H26.10	H27.5	H27.10	H28.5	H28.10	H29.5	H29.10	H30.5	H30.10
A	兵庫町(西)	宗家くつわ堂	-2,954	-2,440	-2,838	-5,066	-6,434	-3,212	-1,452	-2,726	-2,966	-3,234	-4,114	-2,416	-2,670	-2,588	-646	-2,276	-300	-2,788	-2,500	-2,082	-1,522	-888	-3,810	-838	-1,430
B	兵庫町(東)	ティファニー	-3,806	-2,578	-3,196	-3,436	-3,360	-4,482	-1,734	-2,776	-3,356	-3,092	-2,962	-958	-2,400	-1,574	962	-1,912	1,022	-1,266	-1,054	-834	3,824	262	-4,126	72	-1,100
C	片原町西(西)	ルイヴィトン	-1,870	2,980	1,432	1,452	1,222	-1,712	3,172	-840	-456	920	-560	3,952	2,758	1,308	5,886	2,698	7,484	2,150	4,444	4,754	7,732	7,266	840	7,064	5,220
D	片原町西(東)	くつわ堂総本店	-2,358	-906	-1,476	-1,524	-742	-2,472	-784	-1,910	-1,292	-2,100	-1,242	-482	-1,516	-1,194	408	-770	1,098	-772	-494	-542	-256	-332	-1,788	130	-892
E	片原町東(西)	さかえドライ片原町店	-1,400	-3,396	-1,872	-2,088	-2,512	-3,694	-1,874	-3,038	-2,042	-2,872	-2,918	-1,950	-2,318	-1,998	306	-1,854	-508	-1,806	-2,096	-1,484	-1,480	-368	-3,272	282	-1,422
F	丸亀町(北)	GINCHO&Fullhouse	-152	1,152	980	230	526	-2,520	1,422	-1,284	342	1,296	3,090	7,014	9,790	3,836	9,938	4,130	11,352	4,948	11,090	7,322	13,942	7,322	5,838	6,864	11,456
G	丸亀町(南)	丸亀町グリーン	-608	-404	114	-304	990	-3,738	-106	-578	-332	-700	-194	6,828	5,834	3,748	5,152	3,756	6,332	3,694	7,720	4,726	7,088	5,400	4,034	6,134	9,528
H	ライオン通(北)	らんぶ	-488	376	-1,360	-754	-456	-1,200	-160	-1,378	-354	-638	-824	-820	-1,676	-1,250	714	-1,174	872	-974	-1,180	-388	-112	372	-2,102	1,322	-674
I	ライオン通(南)	プロムナウグルメ館	22	580	-1,432	-966	-1,078	-1,612	-356	-1,732	-1,442	-1,634	-1,418	-916	-1,762	-1,034	728	-1,040	558	-1,430	-514	-1,222	-592	160	-2,478	902	-824
J	南新町(南)	香川銀行南新町出張所	-672	-720	-782	-678	-1,390	-4,650	-1,008	-2,202	4,312	-890	1,216	262	-994	382	872	288	1,704	504	2,106	1,328	1,496	1,880	-2,194	2,870	2,736
K	常磐町(西)	きものサロン桂小京都	1,762	1,860	1,098	-824	-38	-1,974	-292	-850	13,310	10,934	13,050	2,332	262	510	988	682	1,790	758	4,534	1,934	2,466	2,906	412	1,694	1,936
L	常磐町(東)	しごとプラザ高松	1,238	1,526	400	-572	294	-1,666	-342	-536	7,642	9,598	13,154	2,446	636	1,150	1,000	1,354	1,774	1,274	6,056	2,048	2,806	4,664	274	2,226	2,536
M	田町(中)	百十四銀行田町支店	-2,880	-2,426	-2,726	-3,080	-4,526	-5,462	-2,446	-3,850	-2,718	-4,406	-3,842	-2,298	-3,532	-1,912	320	-2,670	156	-2,842	-2,042	-2,502	-2,200	-894	-4,938	214	-1,664
N	菊池寛通(南)	Flower&Life A n's	-818	-3,608	-830	-830	-1,124	-1,984	-564	-1,442	-670	-470	-540	222	-926	-710	14	-712	-218	-368	-292	-972	-20	428	-1,922	200	-652
O	菊池寛通(北)	郷家高松	408	352	-404	252	-458	-1,346	-110	-1,386	-1,138	-74	-880	-138	-224	418	1,004	-362	506	-88	2,408	-128	636	1,114	-720	806	516
15地点合計			-14,576	-7,652	-12,892	-18,188	-19,086	-41,724	-6,634	-26,528	8,840	2,638	11,016	13,078	1,262	-908	27,646	138	33,622	994	28,186	11,958	33,808	29,292	-15,952	29,942	25,270

平成18年10月調査(高松丸亀町番街オープン前)を1とした場合の指数(高松商工会議所・高松市・高松中央商店街振興組合連合会で年2回平日と休日の延4日間実施)

(平日)

商店街	調査地点	H18.10	H19.5	H19.10	H20.5	H20.10	H21.5	H21.10	H22.5	H22.10	H23.5	H23.10	H24.5	H24.10	H25.5	H25.10	H26.5	H26.10	H27.5	H27.10	H28.5	H28.10	H29.5	H29.10	H30.5	H30.10
A	兵庫町(西) 宗家くつわ堂	1.00	0.92	0.95	1.28	1.39	0.98	0.85	0.80	1.18	0.93	0.99	0.92	0.89	0.87	0.63	0.83	0.63	0.87	0.87	0.77	0.80	0.70	0.87	0.63	0.76
B	兵庫町(東) ティファニー	1.00	1.11	1.10	1.13	1.09	1.08	1.07	1.01	1.12	1.08	1.07	1.01	0.98	0.92	0.82	0.93	0.75	0.89	0.95	0.89	0.91	0.88	0.94	0.78	0.88
C	片原町西(西) ルイヴィトン	1.00	1.04	1.01	1.00	0.93	0.95	0.93	0.87	0.99	1.02	1.01	1.14	0.95	0.81	0.84	0.86	0.70	0.84	0.93	0.99	0.83	0.84	0.90	0.77	0.81
D	片原町西(東) くつわ堂総本店	1.00	0.94	0.95	1.01	0.98	0.96	0.88	0.88	0.96	0.95	0.93	0.93	0.91	0.86	0.77	0.87	0.73	0.84	0.85	0.74	0.83	0.78	0.82	0.69	0.78
E	片原町東(西) さかえドライ片原町店	1.00	1.16	1.04	1.00	1.10	1.04	0.97	0.92	0.90	1.01	1.01	0.99	0.92	0.90	0.70	0.93	0.76	0.93	0.93	0.84	0.87	0.78	0.91	0.72	0.86
F	丸亀町(北) GINCHO&Fullhouse	1.00	1.06	1.07	1.04	1.06	1.13	1.03	1.02	1.18	1.13	1.24	1.00	0.83	0.72	0.79	0.79	0.72	0.75	0.78	0.82	0.72	0.86	0.86	0.80	0.75
G	丸亀町(南) 丸亀町グリーン	1.00	0.92	0.93	0.89	0.84	0.94	0.84	0.71	0.77	0.81	0.78	0.70	0.59	0.56	0.67	0.61	0.56	0.63	0.64	0.61	0.60	0.72	0.69	0.62	0.61
H	ライオン通(北) らんぶ	1.00	0.83	0.95	0.96	0.93	0.86	0.80	0.85	0.86	0.83	0.85	1.17	1.12	1.08	0.80	1.13	0.79	1.06	1.15	1.02	1.08	1.00	1.14	0.84	1.03
I	ライオン通(南) プロムナウグelmuseum	1.00	0.90	1.09	0.98	0.93	0.90	0.88	0.87	1.02	1.08	0.90	1.33	1.32	1.20	0.77	1.22	0.80	1.26	1.30	1.08	1.11	0.92	1.21	0.75	1.13
J	南新町(南) 香川銀行南新町出張所	1.00	1.04	1.00	0.94	0.94	1.08	0.98	0.89	0.92	1.02	0.94	0.90	0.89	0.79	0.77	0.82	0.65	0.83	0.81	0.68	0.76	0.80	0.89	0.66	0.79
K	常磐町(西) きものサロン桂小京都	1.00	0.97	0.93	1.02	0.94	1.05	0.91	0.97	0.87	0.95	0.93	0.99	0.91	0.84	0.83	0.76	0.71	0.77	0.90	0.73	0.77	0.82	0.81	0.74	0.80
L	常磐町(東) しごとプラザ高松	1.00	1.03	1.01	1.04	0.90	1.03	0.92	0.93	0.85	0.97	0.87	0.93	0.81	0.70	0.76	0.59	0.62	0.65	0.85	0.69	0.70	0.76	0.79	0.68	0.72
M	田町(中) 百十四銀行田町支店	1.00	0.97	0.96	0.96	0.99	1.02	0.95	0.81	0.93	0.99	0.94	0.87	0.91	0.79	0.60	0.84	0.58	0.83	0.82	0.73	0.80	0.64	0.82	0.53	0.77
N	菊池寛通(南) Flower&Life Arts	1.00	1.98	1.04	0.97	0.89	0.99	0.77	0.79	0.93	0.81	0.71	0.82	0.97	0.84	0.62	0.82	0.67	0.79	1.08	0.89	0.83	0.67	1.03	0.65	1.05
O	菊池寛通(北) 郷家高松	1.00	1.34	1.29	1.28	1.21	1.35	1.06	1.06	1.16	1.19	1.11	1.21	1.16	1.04	0.69	1.07	0.82	0.97	1.16	1.00	1.05	0.68	1.00	0.88	1.08
15地点合計		1.00	1.03	1.01	1.02	1.00	1.02	0.94	0.89	0.97	0.99	0.97	0.96	0.89	0.81	0.75	0.83	0.68	0.83	0.87	0.80	0.80	0.79	0.87	0.70	0.80

(休日)

商店街	調査地点	H18.10	H19.6	H19.10	H20.5	H20.10	H21.5	H21.10	H22.5	H22.10	H23.5	H23.10	H24.5	H24.10	H25.5	H25.10	H26.5	H26.10	H27.5	H27.10	H28.5	H28.6	H29.5	H29.10	H30.5	H30.10
A	兵庫町(西) 宗家くつわ堂	1.00	0.98	0.95	0.98	0.86	0.91	1.09	0.71	1.30	0.83	0.73	0.99	0.87	0.87	0.91	0.88	0.98	0.82	0.88	0.81	1.00	0.96	0.59	0.87	0.94
B	兵庫町(東) ティファニー	1.00	1.30	1.21	1.23	1.18	1.04	1.32	1.12	1.22	1.19	1.19	1.33	1.12	1.13	1.26	1.11	1.18	1.12	1.23	1.17	1.71	1.27	0.88	1.12	1.13
C	片原町西(西) ルイヴィトン	1.00	1.48	1.31	1.30	1.20	0.96	1.37	0.95	1.12	1.27	1.13	1.69	1.35	1.07	1.51	1.25	1.49	1.18	1.49	1.58	1.67	1.64	1.13	1.53	1.42
D	片原町西(東) くつわ堂総本店	1.00	1.11	1.05	1.11	1.18	0.93	1.05	0.91	1.08	0.97	1.05	1.14	0.99	0.96	1.05	1.03	1.09	0.99	1.03	0.89	1.04	0.97	0.84	0.91	0.90
E	片原町東(西) さかえドライ片原町店	1.00	0.91	0.99	0.91	0.96	0.72	0.90	0.67	0.79	0.81	0.80	0.90	0.78	0.79	0.88	0.85	0.83	0.86	0.82	0.79	0.84	0.88	0.62	0.90	0.83
F	丸亀町(北) GINCHO&Fullhouse	1.00	1.16	1.16	1.07	1.11	0.95	1.16	0.93	1.22	1.25	1.49	1.55	1.58	1.02	1.56	1.11	1.60	1.14	1.63	1.39	1.80	1.43	1.32	1.33	1.64
G	丸亀町(南) 丸亀町グリーン	1.00	0.93	0.98	0.90	0.94	0.72	0.87	0.70	0.78	0.80	0.80	1.21	1.02	0.84	1.06	0.90	1.02	0.91	1.20	0.96	1.12	1.13	1.00	1.07	1.30
H	ライオン通(北) らんぶ	1.00	0.99	0.76	0.90	0.93	0.70	0.84	0.65	0.87	0.79	0.77	1.12	0.88	0.93	1.03	1.00	1.06	0.97	1.02	1.05	1.16	1.18	0.83	1.20	0.99
I	ライオン通(南) プロムナウグelmuseum	1.00	1.05	0.70	0.72	0.63	0.46	0.78	0.40	0.63	0.64	0.52	1.08	0.84	0.91	0.96	0.93	0.95	0.87	1.15	0.75	0.95	0.96	0.54	0.99	0.90
J	南新町(南) 香川銀行南新町出張所	1.00	1.03	0.99	0.93	0.87	0.76	0.95	0.76	1.32	1.00	1.09	0.97	0.85	0.86	0.88	0.89	0.82	0.92	1.02	0.82	0.92	0.99	0.76	0.92	1.05
K	常磐町(西) きものサロン桂小京都	1.00	0.98	0.88	0.76	0.77	0.67	0.72	0.71	2.07	1.89	2.09	1.05	0.78	0.74	0.79	0.69	0.76	0.71	1.20	0.80	0.89	0.97	0.70	0.78	0.85
L	常磐町(東) しごとプラザ高松	1.00	1.06	0.92	0.83	0.81	0.69	0.75	0.73	1.61	1.93	2.26	1.08	0.76	0.73	0.77	0.67	0.74	0.71	1.42	0.83	0.92	1.19	0.71	0.84	0.91
M	田町(中) 百十四銀行田町支店	1.00	1.02	0.96	0.92	0.80	0.72	0.99	0.63	0.92	0.80	0.81	0.90	0.80	0.83	0.85	0.80	0.80	0.78	0.86	0.68	0.81	0.75	0.51	0.74	0.84
N	菊池寛通(南) Flower&Life Arts	1.00	1.01	1.05	0.96	0.69	0.42	0.80	0.39	0.97	0.90	0.73	1.26	0.91	0.83	0.87	0.80	0.83	0.93	1.37	0.77	1.16	1.15	0.50	1.01	1.15
O	菊池寛通(北) 郷家高松	1.00	1.27	0.95	1.18	0.87	0.68	0.87	0.41	0.58	0.99	0.63	0.98	0.91	1.03	0.95	0.78	0.88	0.79	1.86	0.81	1.13	0.98	0.60	1.04	1.10
15地点合計		1.00	1.09	1.02	0.99	0.96	0.80	0.99	0.77	1.16	1.13	1.18	1.19	1.01	0.91	1.07	0.94	1.05	0.93	1.22	0.99	1.18	1.13	0.85	1.04	1.11

平成30年度 中央商店街通行量調査結果(15地点)

調査時間 午前10時から午後7時まで(9時間)

	商店街	調査地点	10月24日(水)				10月28日(日)			
			晴				晴			
			男性	女性	合計	女性比	男性	女性	合計	女性比
A	兵庫町(西)	宗家くつわ堂	2,840	2,702	5,542	48.8%	2,276	1,836	4,112	44.6%
B	兵庫町(東)	ティファニー	5,730	5,700	11,430	49.9%	5,356	4,974	10,330	48.2%
C	片原町西(西)	ルイヴィトン	4,194	6,356	10,550	60.2%	6,122	9,648	15,770	61.2%
D	片原町西(東)	くつわ堂総本店	3,940	4,110	8,050	51.1%	3,744	3,414	7,158	47.7%
E	片原町東(西)	さかえドライ片原町店	3,202	4,102	7,304	56.2%	2,962	2,920	5,882	49.6%
F	丸亀町(北)	GINCHO & Fullhouse	4,116	5,838	9,954	58.6%	8,444	12,966	21,410	60.6%
G	丸亀町(南)	丸亀町グリーン	3,966	5,074	9,040	56.1%	8,392	10,176	18,568	54.8%
H	ライオン通(北)	らんぷ	2,794	2,674	5,468	48.9%	2,540	2,254	4,794	47.0%
I	ライオン通(南)	プロムナウグルメ館	2,354	1,826	4,180	43.7%	1,830	1,526	3,356	45.5%
J	南新町(南)	香川銀行 南新町出張所	5,208	5,092	10,300	49.4%	6,698	6,338	13,036	48.6%
K	常磐町(西)	きものサロン桂小京都	2,866	3,618	6,484	55.8%	3,716	4,704	8,420	55.9%
L	常磐町(東)	しごとプラザ高松	2,342	2,994	5,336	56.1%	3,278	4,594	7,872	58.4%
M	田町(中)	百十四銀行田町支店	4,202	4,530	8,732	51.9%	3,992	3,076	7,068	43.5%
N	菊池寛通り(南)	Flower&Life An's	1,332	1,660	2,992	55.5%	1,322	1,018	2,340	43.5%
O	菊池寛通り(北)	郷家高松	1,330	1,238	2,568	48.2%	1,762	1,322	3,084	42.9%
15地点合計			50,416	57,514	107,930	53.3%	62,434	70,766	133,200	53.1%

平成30年度 中央商店街通行量調査結果(15地点)

調査時間 午前10時から午後7時まで(9時間)

	商店街	調査地点	調査方向	10月24日(水)				10月28日(日)			
				晴				晴			
				男性	女性	合計	女性比	男性	女性	合計	女性比
A	兵庫町(西)	宗家くつわ和堂	西から東へ	1,386	1,288	2,674	48.2%	1,016	840	1,856	45.3%
			東から西へ	1,454	1,414	2,868	49.3%	1,260	996	2,256	44.1%
			計	2,840	2,702	5,542	48.8%	2,276	1,836	4,112	44.6%
B	兵庫町(東)	ティファニー	西から東へ	3,064	3,212	6,276	51.2%	2,788	2,608	5,396	48.3%
			東から西へ	2,666	2,488	5,154	48.3%	2,568	2,366	4,934	48.0%
			計	5,730	5,700	11,430	49.9%	5,356	4,974	10,330	48.2%
C	片原町西(西)	ルイヴィトン	北から南へ	2,366	3,166	5,532	57.2%	3,010	4,762	7,772	61.3%
			南から北へ	1,828	3,190	5,018	63.6%	3,112	4,886	7,998	61.1%
			計	4,194	6,356	10,550	60.2%	6,122	9,648	15,770	61.2%
D	片原町西(東)	くつわ堂総本店	西から東へ	2,310	2,370	4,680	50.6%	1,844	1,760	3,604	48.8%
			東から西へ	1,630	1,740	3,370	51.6%	1,900	1,654	3,554	46.5%
			計	3,940	4,110	8,050	51.1%	3,744	3,414	7,158	47.7%
E	片原町東(西)	さかえドライ片原町店	西から東へ	1,764	2,288	4,052	56.5%	1,490	1,518	3,008	50.5%
			東から西へ	1,438	1,814	3,252	55.8%	1,472	1,402	2,874	48.8%
			計	3,202	4,102	7,304	56.2%	2,962	2,920	5,882	49.6%
F	丸亀町(北)	GINCHO&Fullhouse	北から南へ	2,228	3,068	5,296	57.9%	4,372	6,748	11,120	60.7%
			南から北へ	1,888	2,770	4,658	59.5%	4,072	6,218	10,290	60.4%
			計	4,116	5,838	9,954	58.6%	8,444	12,966	21,410	60.6%
G	丸亀町(南)	丸亀町グリーン	北から南へ	1,936	2,348	4,284	54.8%	4,058	4,842	8,900	54.4%
			南から北へ	2,030	2,726	4,756	57.3%	4,334	5,334	9,668	55.2%
			計	3,966	5,074	9,040	56.1%	8,392	10,176	18,568	54.8%
H	ライオン通(北)	らんぷ	北から南へ	1,516	1,362	2,878	47.3%	1,248	1,162	2,410	48.2%
			南から北へ	1,278	1,312	2,590	50.7%	1,292	1,092	2,384	45.8%
			計	2,794	2,674	5,468	48.9%	2,540	2,254	4,794	47.0%
I	ライオン通(南)	プロムナウグルメ館	北から南へ	1,224	998	2,222	44.9%	1,014	802	1,816	44.2%
			南から北へ	1,130	828	1,958	42.3%	816	724	1,540	47.0%
			計	2,354	1,826	4,180	43.7%	1,830	1,526	3,356	45.5%
J	南新町(南)	香川銀行南新町出張所	北から南へ	2,642	2,588	5,230	49.5%	3,242	3,064	6,306	48.6%
			南から北へ	2,566	2,504	5,070	49.4%	3,456	3,274	6,730	48.6%
			計	5,208	5,092	10,300	49.4%	6,698	6,338	13,036	48.6%
K	常磐町(西)	きものサロン桂小京都	西から東へ	1,610	2,068	3,678	56.2%	1,786	2,252	4,038	55.8%
			東から西へ	1,256	1,550	2,806	55.2%	1,930	2,452	4,382	56.0%
			計	2,866	3,618	6,484	55.8%	3,716	4,704	8,420	55.9%
L	常磐町(東)	しごとプラザ高松	西から東へ	1,414	1,814	3,228	56.2%	1,582	2,188	3,770	58.0%
			東から西へ	928	1,180	2,108	56.0%	1,696	2,406	4,102	58.7%
			計	2,342	2,994	5,336	56.1%	3,278	4,594	7,872	58.4%
M	田町(中)	百十四銀行田町支店	北から南へ	2,172	2,542	4,714	53.9%	1,964	1,472	3,436	42.8%
			南から北へ	2,030	1,988	4,018	49.5%	2,028	1,604	3,632	44.2%
			計	4,202	4,530	8,732	51.9%	3,992	3,076	7,068	43.5%
N	菊池寛通り(南)	Flower&Life An's	西から東へ	898	1,128	2,026	55.7%	812	588	1,400	42.0%
			東から西へ	434	532	966	55.1%	510	430	940	45.7%
			計	1,332	1,660	2,992	55.5%	1,322	1,018	2,340	43.5%
O	菊池寛通り(北)	郷家高松	西から東へ	872	840	1,712	49.1%	980	704	1,684	41.8%
			東から西へ	458	398	856	46.5%	782	618	1,400	44.1%
			計	1,330	1,238	2,568	48.2%	1,762	1,322	3,084	42.9%
15地点合計				50,416	57,514	107,930	53.3%	62,434	70,766	133,200	53.1%