

# 広報 たかまつ

高松 No.1663  
2019  
10.15



保育所・こども園・幼稚園などの  
利用申し込みが始まります

美術館今昔ものがたり

たかまつ工芸ウィーク

2

4

8

9月8日(日)、香川町で「ひょうげ祭り」が  
開催されました。この祭りは<sup>やのべへいろく</sup>矢延平六の徳を  
偲びつつ、水の恵みに感謝し豊作を祝うお祭  
りです。飼料袋などで作った衣装を身にま  
と、特徴的なメイクをした人たちは、ひょう  
げ(おどけ)ながら約2kmを練り歩きました。



来年4月からの

# 保育所・こども園・幼稚園

## などの利用申し込みが始まります

お問い合わせ こども園運営課(☎839・2358)

### 保育施設等利用申し込み

対象施設：保育所(園)、認定こども園(保育部分)、地域型保育事業

保育所を  
利用したいなあ



令和2年4月1日までに市内に住民登録している就学前の子どもの保護者などが子どもを保育することができないと認められる場合に利用できます。

「仕事をしている」や「妊娠中や出産後間もない」などの条件があるので確認してください。



(令和2年4月1日予定)

市立保育所
瀬戸内、扇町、宮脇、松島、福岡、桜町、田村、鶴尾、太田、木太、古高松、下笠居西部、下笠居東部、香西、弦打、鬼無、三谷、多肥、川島、西植田、東植田、大野、浅野、川東南、国分寺北部、国分寺南部、牟礼、田井
私立認定こども園
サンシャインこどもの森、いずみこども園、いずみこども園分園、高松東幼稚園、新田幼稚園、和光こども園、春日こども園、花ノ宮こども園、中野保育所、カナン保育園、すまいる、げんき・結愛・げんきこども園、カナン十河こども園、やしま幼稚園、高松聖ヤコブ幼稚園、亀阜幼稚園、らく楽寺井幼稚園、つくし幼稚園、勅使百華幼稚園、メリーGOランド高松園、高松和貴こども園
市立認定こども園
下笠居、はら、庵治、香南、塩江、川東、林、屋島

#### ●申し込み手順

1 申込受付期間：11月5日(火)～22日(金)

#### ●申し込み方法

第1希望の保育施設等で「利用申し込み」と「教育・保育給付認定申請」を同時に行ってください。

#### 【申込時に必要な物】

教育・保育給付認定申請書兼入所申込書、認め印、その他必要書類など

2 来年2月中旬ごろ

申し込みをした人へ入所選考結果などを発送

●保育料(利用者負担額) ※3～5歳児は無料。

4月初旬に施設を通じて通知

※詳しくは、10月28日(月)ごろから、各保育施設等、こども園運営課、各総合センター・支所(山田支所を除く)で配布する「令和2年度保育施設等利用案内」をご覧ください。

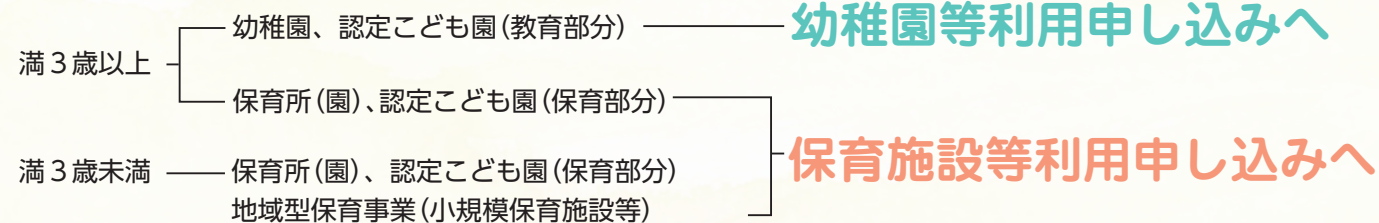
こんな所があるよ!



私立保育所(園)
こぶし今里、敬愛、平安、勅使百華、西春日、太田西、こぶし中央、あすなろ、西光寺、川添、高松南、円座百華、高松西、若葉、白樺、松福、さくらんぼ、すみれ、高松第二、今里、さんさん、みよし、みのり、八栗、城東、こぶし花園、れんげ、さくら伏石、らく楽、初音、さくら木太、高松くりの木、らく楽第二、あさがお、アルペジオ高松多肥下町、さくら太田、にこにこ
地域型保育事業
男木、カナン空港こども園、栗林にこにこ、小規模保育所もも、らく楽多肥、ソラ小規模保育園たかまつ、ニチキッズたひ東、ニチキッズたひ西、おるごーる、にじいろうさぎ、木太にこにこ、伏石にこにこ、ニチキッズまつなわ西、太田にこにこ、林にこにこ、保育の家みいろ、院内保育所てふてふ、瓦町FLAG

各施設の連絡先などは、こども園運営課ホームページで確認してください。

保育所・こども園・幼稚園などの利用を希望する場合、利用申し込みに加えて、保護者や子どもの状況によって、3つの区分で認定を受ける必要があります。



### 幼稚園等利用申し込み

対象施設：市立幼稚園、市立認定こども園(教育部分)

幼稚園を  
利用したいなあ

令和2年4月1日までに市内に住民登録している3・4・5歳児が利用できます。



#### 3歳児

平成28年4月2日～平成29年4月1日生まれ

#### 4歳児

平成27年4月2日～平成28年4月1日生まれ

#### 5歳児

平成26年4月2日～平成27年4月1日生まれ

※4・5歳児の空き状況は、各幼稚園等にお問い合わせください。

こんな所があるよ!



(令和2年4月1日予定)

市立幼稚園
前田、川添、三溪、香西、一宮、多肥、川岡、円座、檀紙、弦打、鬼無、木太、山田、春日、木太北部、栗山、大町、大野、浅野、国分寺北部、国分寺南部
市立認定こども園
下笠居、はら、庵治、香南、塩江、川東、林、屋島

※田井幼稚園・大町幼稚園は統合幼稚園になり、受け付けは大町幼稚園で行います。  
※林こども園・屋島こども園の教育部分の受け付けは、林幼稚園・屋島保育所でそれぞれ行います。

#### ●申し込み手順

1 申込受付期間：11月5日(火)～22日(金)

#### ●申し込み方法

希望する園で「利用申し込み」と「教育・保育給付認定申請」を同時に行ってください。申し込み時には、入園を希望する幼児と一緒に来てください。

※定員を超えた場合は抽選。

#### 【申込時に必要な物】

幼稚園入園申込書(市立幼稚園)か保育施設等入所申込書(市立認定こども園)、教育・保育給付認定申請書、認め印、その他必要書類など ※申込書は各園にあります。

2 来年1月中旬ごろ(認定こども園は1月下旬ごろ)

入園が内定した人へ、入園周知会の案内状などを発送

●授業料(利用者負担額) 無料

※詳しくは、11月上旬ごろから、各園、こども園運営課、各総合センター・支所(山田支所を除く)で配布する「令和2年度幼稚園等利用案内」をご覧ください。

発達障がいなどにより特別な支援を要する子ども<sup>※</sup>で、市立幼稚園を希望する場合は申し込み手順が異なります  
※公立小学校での通級指導教室、特別支援学級への入級に相当する程度。

1 申込受付期間：11月5日(火)～8日(金)

希望する幼稚園に利用申し込みをし、幼児の状態や必要な支援などの面談

2 12月上旬ごろ

面談や問診票をもとに、高松市立幼稚園特別支援教育支援会で協議し、協議結果通知書を発送

3 12月中旬ごろ

希望する幼稚園へ、「教育・保育給付認定申請書」を提出し、教育・保育給付認定申請を行う(申請の締め切りは協議結果通知書でお知らせします)

※定員を超えた場合は抽選。

4 来年1月中旬ごろ

入園が内定した人へ、入園周知会の案内状を発送

#### ●私立の幼稚園等の利用を希望する人へ●

施設ごとに申し込み方法や時期、必要な申請が異なるので、利用希望の施設へ直接、お問い合わせください。



### 軽度生活援助事業

シルバー人材センターの援助員による部屋の整理・整頓、食材の買い物など、簡単な日常生活の援助を月2回(1回2～3時間)実施

#### 対象者

65歳以上の在宅で一人暮らしや高齢者のみの世帯で、日常生活で援助が必要な人

### 配食見守りサービス事業

昼食か夕食の自宅配達による食の支援と安否確認を実施

#### 対象者

65歳以上の一人暮らしまたは、同居している全ての人が調理や買い物ができず、定期的に安否確認を行う必要のある人

### 紙おむつ給付事業

紙おむつを、2か月ずつ自宅などに配達

#### 対象者

生計中心者が市民税非課税で、介護保険施設に入所していない次のいずれかに該当する人

- 65歳以上で、原則、要介護3～5の寝たきりか認知症状態であり、常時おむつを必要とする人 ※要介護2で認知症の人は主治医の意見書の内容により、また3か月以上入院中の人は医師の証明により、支給できる場合があります。
- 80歳以上で、過活動膀胱による尿失禁と夜間頻尿の状態がおおむね6か月以上継続している人

### 高齢者福祉タクシー助成事業

タクシー助成券を年間で15枚交付 ※1枚あたり630円(身体障害者手帳、療育手帳、精神障害者保健福祉手帳、被爆者健康手帳、戦傷病者手帳を持っている人は、1枚あたり570円)。

#### 対象者

- 次の全ての要件に該当する人
- 在宅で生活している65歳以上の人
- 要介護1～5の認定を受けている人
- 市民税非課税の人
- 障害者福祉タクシー助成を受けていない人

## 高齢者のための在宅福祉サービス

#### ●お問い合わせ●

長寿福祉課(☎839・2346)

自己負担が必要なサービスもあります。料金や申込方法など詳しくは、お問い合わせください。

### あんしん通報サービス事業

緊急時に押しボタンにより異常事態を知らせる装置(緊急通報装置)を設置し、緊急時の対応と月1回のお伺い電話による定期的な安否確認を実施 ※24時間365日相談が可能。

#### 対象者

おおむね65歳以上の一人暮らしで要介護1以上の人など

### 介護見舞金支給事業

介護見舞金を、月額6,000円支給(年2回)

#### 対象者

65歳以上で要介護4・5の寝たきりや認知症の人を、在宅で常時介護している人 ※対象高齢者、介護者ともに市内に1年以上在住している人に限る。

### 特別あんしん見守り事業

老人介護支援センターなどの訪問員による対面での訪問・安否確認を週1回提供

#### 対象者

65歳以上の在宅で一人暮らしや高齢者のみの世帯で、要介護認定を受けているが、適当なサービスを利用していない人など、地域で孤立する可能性が高い人

### 困った時は、連絡ください! たかまつ介護相談専用ダイヤル たかまつふくし (☎ 0120・087294)

市内に在住の高齢者に関する介護や生活などについて、24時間365日相談できる電話窓口です。介護支援専門員など介護や福祉の専門職員が、日常生活のさまざまな相談に応じます。相談者・相談内容の秘密は固く守ります。

### 知っていますか? 徘徊高齢者保護ネットワーク

警察署や市役所、地域コミュニティ協議会などの団体が協力し、徘徊高齢者などの早期発見と保護に努めます。

登録できる人:本人、親族などの介護をしている人など



登録はこちらに空メールを送信↑



栗林公園内にあった頃の高松美術館▲

### 瀬戸内国際芸術祭の作家たち

昭和63年、市美術館は栗林公園の中から市街地中心部に移転オープンし、地域の芸術文化活動の拠点となるべく美術館活動を積み重ねてきました。2010年に始まった「瀬戸内国際芸術祭」は、国内外から現代美術コレクションに高い評価を得つつあった市美術館の追い風となりました。本展では、芸術祭参加作家のバリエーション豊かな作品を紹介いたします。



鴻池朋子《揺れる島》2011年▲

©Tomoko Konoike, Photo by Kei Miyajima

展示室  
1

展示室  
2



磯井如真《宝玉筆筒》1947年▲  
撮影:高橋章

### 黎明期の高松美術館

戦争が終わり、焼け野原になった高松市。そんな中、美術による復興を目指したさまざまな人たちの協力により、公立美術館として戦後第1号となる高松美術館が栗林公園内に誕生しました。本展では、戦後間もなく誕生した旧美術館時代を振り返ります。

会期  
12月22日(日)まで

## 美術館今昔ものがたり

市美術館第3期常設展

昭和24年に誕生した高松美術館を前身とする市美術館は、今年で開館70周年を迎えます。それを記念して、美術館の今と昔をコレクションでたどりま。

開館時間/午前9時30分～午後7時(日曜日、11月6日(水)～9日(土)は午後5時まで) ※入室は閉館30分前まで。

休館日/月曜日(祝日の場合は翌日)  
入場料/一般200円、大学生150円、高校生以下など無料

### リレートーク

開館70周年をお祝いして振り返りみる

とき/11月3日(日)午後1時30分

ところ/市美術館講堂

内容/3人の話し手による美術館今昔ものがたり

ゲスト/明石安哲さん(コラムニスト「四国新聞」シニア編集室)、谷本重義さん(画家、安井賞受賞作家)、中條亜希子さん(歴史資料館学芸員)  
参加費/無料 ※希望者は、直接会場へ。

### 歴史資料館にも行ってみよう!

### 第77回企画展 心を豊かにするデザイン —讃岐モダンへのあゆみ—

この展示では、香川のデザイン史を整理しつつ、斬新さと懐かしさを併せ持つ「讃岐モダン」なデザインを掘り起こし、エピソードとともに展示・紹介しています。

その中で、栗林公園時代の美術館誕生についても紹介!お見逃しなく!!

- 開催期間:11月4日(月)まで
- お問い合わせ:歴史資料館(☎861・4520)





お問い合わせ 財政課(☎839・2191)

## 健全化判断比率などを公表します

健全化判断比率は、自治体の財政の健全度を判断するもので、4つの指標のうち、1つでも**早期健全化基準**を超えると、財政改善に取り組まなければならない「**早期健全化団体**」になります。

本市は、現在、早期健全化基準内ですが、将来負担比率が悪化しているため、今後、自主財源の確保と行政運営のさらなる効率化に努めなければなりません。

指標	H29年度	H30年度	早期健全化基準
①実質赤字比率	—	—	11.25%
一般会計などの実質赤字額の標準財政規模に対する比率	一般会計などの実質収支は黒字であり、該当なし。		
②連結実質赤字比率	—	—	16.25%
全会計の実質赤字額の標準財政規模に対する比率	一般会計などの実質赤字と公営企業会計の資金不足は生じていないため、該当なし。		
③実質公債費比率	8.7%	8.1%	25%
一般会計などが負担する市債の元利償還金と準元利償還金の標準財政規模に対する比率	市民税や地方消費税交付金の増など、標準税収入額が増加したことなどにより、前年度比で <b>0.6%改善</b> 。		
④将来負担比率	69.8%	73.4%	350%
一般会計などが将来負担すべき実質的な負債の標準財政規模に対する比率	小中学校のトイレやコミュニティセンター整備事業などによる地方債残高の増加や財源対策基金の取り崩しが多いことによる基金現在高の減少により、前年度比で <b>3.6%悪化</b> 。		

お問い合わせ 市民やすらぎ課(☎839・2273)

## 市営墓地・墓地公園の利用者を募集します

### ◆申込資格

- 市内に在住で、埋蔵すべき焼骨を所持していること
- 焼骨の祭祀を主宰すべき人であること
- 現在、市営墓地・墓地公園の墓所使用権を持つていないこと

### ◆申し込み

申込書に、郵便はがき(一通)を添えて、10月29日(火)まで(必着)に郵送か直接、市民やすらぎ課(市役所11階 〒760-8571)へ。  
※重複不可。申込書・募集要項は同課か各総合センター・支所・出張所などにあります。市ホームページからもダウンロード可。

### ◆公募区画の閲覧

同課か、各総合センター・支所・出張所、市民サービスセンターで閲覧できます。

**継続募集中!**  
摺鉢谷墓地(新規以外)、姥ヶ池東墓地、沖松島墓地、川西公園墓地(新規以外)、松井谷墓地、北村共同墓地、平和公園墓園、六ツ目公園墓園は、引き続き先着順で募集中です。

新規募集墓地名	区画面積	数	永代使用料・清掃手数料
摺鉢谷墓地(宮脇町二丁目)	1~4㎡	14	1㎡あたり16万5,000円(清掃手数料含む)
峰山墓地(西宝町二丁目)	1~4㎡	51	1㎡あたり9万円(清掃手数料含む)
川西公園墓地(国分寺町新居)	約4㎡	8	1区画当たり29万5,000円(清掃手数料(前納5年ごと)5,150円)

お問い合わせ 環境指導課 適正処理対策室(☎839・2370)、農林水産課(☎839・2422)

## 野焼きは法律で禁止されています

野外で廃棄物を燃やす、いわゆる野焼きは、「廃棄物の処理及び清掃に関する法律」で禁止されています。違反すると、5年以下の懲役か1000万円以下の罰金、またはこの両方が科せられます。お互いが快い環境で過ごすためにも、ごみは絶対に野外で焼却せずに適正に処理しましょう。

### ◆野焼きとは

法律で定められた構造基準などを満たした焼却設備を使用せず、焼却する行為です。

なお、「農業を営むためにやむを得ないもの」を野外焼却することは、例外とされていますが、むやみに燃やしてしまうわけではありません。



### ◆生活環境に配慮しましょう

野外での焼却は、煙、すす、悪臭により、周囲の人に迷惑をかけるだけでなく、ダイオキシン類などを発生させ、健康への影響が懸念されます。家庭ごみや庭木の剪定ごみなどは決められた曜日に、決められた方法でごみステーションに出しましょう。

### ◆農業における焼却以外の対応

稲わら、麦わらなどはできるだけ農地にすき込む・雑草や残さなどは可燃ごみとして収集日に出す

お問い合わせ 生活衛生課(☎839・2865)

## 10月17日〜23日は「薬と健康の週間」です

私たちの健康を守るために、薬はなくてはならないものです。安全に正しく使用するために、より一層、薬に対する理解を深め、上手に付き合っていきましょう。

### ◆薬は正しく使しましょう

説明書には、用法・用量、効能などの他、使用上の注意、副作用を記載しています。説明書や薬袋をよく読んで、用法、用量を守りましょう。

### ◆薬は正しく保管しましょう

- 乳幼児や子どもの手の届かない場所に保管する
- 直射日光、高温、湿気を避ける
- 薬以外のものと区別して保管する
- 他の容器へ入れ替えない
- 古い薬や外観に異常がある薬は使わない



### ◆かかりつけ薬局を持ちましょう

薬局では、医師から処方された薬を記録し、管理することで薬の飲み合わせや重複がないかなどを確認しています。いつも薬を購入する「かかりつけ薬局」を決めておくと、薬のことだけでなく、健康管理の相談もできます。

### ◆お薬手帳を有効活用しましょう

薬の名前や飲み方などを記録する「お薬手帳」を持っていると、医師や薬剤師に自分が使用している薬を正確に伝えることができ、重複使用や飲み合わせをチェックしてもらえます。病院や薬局には必ず持っていてください。また薬局ごとに持たず、1冊にまとめましょう。



### ◆薬を使用して異常を感じたら...

薬を使用して異常を感じたら、すぐに医師や薬剤師に相談してください。正しく使用したにも関わらず、入院が必要な程度の健康被害が生じた場合は「医薬品副作用被害救済制度」という公的な制度があります。

### 〈相談先〉

独立行政法人 医薬品医療機器総合機構(PMDA)  
☎0120・149・9331  
※詳しくはホームページへ。

お問い合わせ 環境指導課(☎839・2380)

## PCB使用安定器保有状況調査を実施します

### ◆PCBって何?

PCBは「ポリ塩化ビフェニル」の略称で、その毒性が社会問題化し、国内では昭和47年以降、製造が禁止され、PCBを使用している照明器具の安定器(電灯のちらつきを安定させる装置)は、令和3年3月31日までに全て廃棄処分することが法律で定められています。



### ◆保有状況を把握するため、対象者に調査票を送付します

対象者/PCB使用安定器を設置または保管している可能性のある、昭和52年3月以前に建築された①工場・倉庫(農業用を含む)・事業所などの所有者、②アパート・マンションなどの共同住宅の所有者

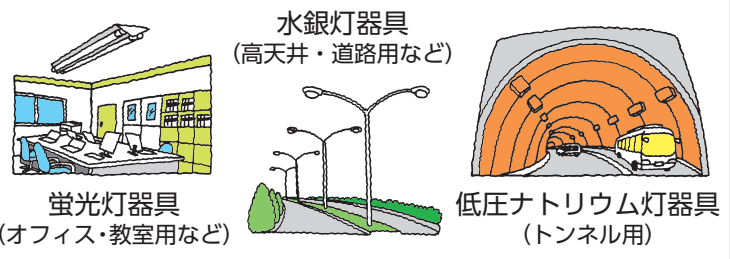
調査期間/10月18日(金)〜11月1日(金)

調査機関/ゼンリン(市委託業者)

調査に関するお問い合わせはこちらへ

1-60900-2222-2274

PCB使用安定器を使った照明器具は、こんなもの!  
(昭和32年1月〜昭和47年8月に製造された器具の一部に使用)



※蛍光灯器具は、磁気式安定器が対象です。  
※インバータ(電子)式安定器にはPCBは使用されていません。  
※一般家庭用の蛍光灯器具にはPCBは使用されていません。



高松市や委託している調査機関から金銭を要求することはありませぬ。おかしなと思ったら、一人で悩まず消費生活センター(☎839・2066)へ相談してください。





9/8 ちびっ子隊員 放水開始!

北消防署 旧朝日分署周辺で「救急艇フェスティバル」が行われました。救急医療週間に合わせて、消防車両や救急艇「せとのあかり」の展示・見学、心肺蘇生法の体験などのイベントを通して、救急医療や消防業務に理解を深めてもらおうと毎年行われています。中でも、防火服を着用した放水体験は子どもたちに大人気で、親子連れでにぎわっていました。



9/10 下水道の大切さを学ぶ

下水道の日に合わせて、IKÔDE瓦町で「げすいどうフェスタ」が行われました。下水道の大切さを知らせようと、下水道の役割を説明したパネルやマンホール蓋の実物が展示されました。

高松市のマンホール蓋は、平家物語の名場面「扇の的」をモチーフにしたデザインです。そのデザインを使った缶バッジやしおりを作るワークショップも行われ、アンケートに答えればマンホールカードも交付されるなど、来場者は下水道について楽しみながら学んでいました。



9/20 見てみて♪ヤドンマンホール

ポケットモンスターの人気キャラクターで「うどん県PR団」としても活躍する「ヤドン」がデザインされたマンホールが県内16市町で設置されることとなり、この日は南部3町ドーム下でお披露目式がありました。お披露目式にはヤドンが駆け付け、たくさんの訪れた人と設置を喜んでいました。ヤドンの可愛いデザインのマンホールをぜひ見に行ってみましょう。



9/22 動物について考えよう!

東植田町のさぬき動物愛護センター しっぽの森で「動物愛護フェスティバル」が開催されました。今回は3月にオープンした施設で初めて開催。実際に使用している手術用具を使い、手術の一連の流れを学ぶ体験コーナーなどが設けられました。また、施設に保護された犬・猫とのふれあいコーナーなどもあり、参加者は動物とのふれあいを通して、命の大切さを感じていました。



古刀から現代刀に至るまでさまざまな時代の刀が集います。

- とき 10月19日(土)~12月8日(日) 午前9時~午後5時 (入館は午後4時30分まで) ※最終日(12月8日)は、午後4時まで。
- 休館日 毎週月曜日 (祝日の場合は翌日)
- 観覧料 無料

◆ 関連行事 ◆

◎ 「抜刀演武及び火縄銃実演」

- とき 11月2日(土) 午前10時~11時30分 ※雨天中止。
- ところ 月見ヶ原公園(香南町)
- 観覧料 無料 ※直接月見ヶ原公園へ。



◎ 講演会 「日本刀について」

- とき 11月10日(日) 午後1時30分~2時30分
- 講師 藤澤 逸郎さん(砥師)
- 参加費 無料
- 定員 申込先着30人
- 申し込み 前日までに、電話で香南歴史民俗郷土館へ。

香南歴史民俗郷土館 企画展 「日本刀展 令和に集う武士の誇り」

お問い合わせ 香南歴史民俗郷土館 (☎879・0717)



たかまつ  
ウィーク  
「工芸」

工芸に関するあらゆるサイトを結び、世界からも注目される日本のものづくりを高松から発信します。

- とき 10月18日(金)~11月4日(月)
- ところ かがわ物産館 栗林庵、IKUNAS g、まちのシュレ963、高松商工会議所、Kitahama Blue Stories、香川県立ミュージアム、香川県漆芸研究所、市美術館、歴史資料館、石の民俗資料館など ※期間中は、市内のショップや施設などで、展示や販売、ワークショップ、庵治石や盆栽の産地ツアーなどイベント多数!

詳しくは、専用ホームページ、Instagramで検索。



高松市伝統的ものづくりセミナー&ディスカッション ~「工芸の現代化」を進める金沢の工芸振興について~

- とき 10月18日(金)午後6時30分~8時30分
- ところ IKÔDE瓦町アートステーション
- 講師 秋元 雄史さん (東京芸術大学美術館館長・教授)
- 参加費 無料
- 申し込み 電話、ファクス、Eメールで産業振興課(FAX839・2440、Eメールshoukou@city.takamatsu.lg.jp)へ。

お問い合わせ 産業振興課(☎839・2411)

皆さんのお越しをお待ちしています。

~開院1周年記念イベント~  
みんなの病院文化祭2019

- とき 11月16日(土)午前10時~午後2時
- ところ みんなの病院 ※文化祭開催中は、駐車場無料。

■体験コーナー  
・内視鏡体験  
・心臓カテーテル体験  
・調剤体験 など

■健康相談コーナー  
・動脈硬化検査  
・体脂肪測定  
・骨密度測定 など

■消防コーナー  
・水消火器体験  
・地震体験

■ステージイベント  
・ジャズコンサート など

■市民公開講座  
・これだけは知っておきたい! インフルエンザ  
・広域災害時の医療提供について

■院内見学ツアー  
・手術室 など

お問い合わせ みんなの病院総務課(☎813・7171)

※このコラムは毎月15日号に掲載します。



募集

高松市国際交流推進協議会委員

市内に在住か通勤・通学する20歳以上の人 ※市議会議員、市職員、既に4つ以上の附属機関などの委員は除く。 2人程度 ※任期は委嘱日から2年間。 10月23日(水)～11月6日(水)(必着)に応募用紙を郵送、ファクス、Eメールか直接、観光交流課 都市交流室(市役所7階 〒760-8571 ☎839・2197 FAX 839・2440 Eメール koku@city.takamatsu.jp)へ。 ※応募用紙は都市交流室、各総合センター・支所・出張所にあります。市ホームページからもダウンロード可。

安全で安心なまちづくり推進協議会委員

市内に在住か通勤・通学する20歳以上(10月15日現在)の人 ※市議会議員、市職員、既に4つ以上の附属機関などの委員は除く。 3人 ※任期は委嘱日から2年間。 10月15日(火)～31日(木)(消印有効)に応募用紙を郵送、ファクス、Eメールか直接、くらし安全安心課(市役所11階 〒760-8571 ☎839・2555 FAX 839・2276 Eメール anzen@city.takamatsu.jp)へ。 ※応募用紙はくらし安全安心課 案内所(市役所1階)、各総合センター・支所・出張所などにあります。市ホームページからもダウンロード可。

高松市営住宅管理センター職員

市内営住宅の管理業務(保安・巡回担当) 2人 11月15日(金)まで(必着)に、

森ケイ子さん(俳誌「紫苑」主宰)による「俳句と自然」 1先着80人 無料 ※希望者は直接会場へ。

①潰瘍性大腸炎、クローン病(IBD)講演会・交流会 11月10日(日)午前10時30分～正午 市民活動センター 医療講演会「IBD治療薬期待の新人」 無料 ※希望者は直接会場へ。 岡白鳥病院(☎0879・25・4154)

②歌声コーラス四季の歌 11月12日(火)午後1時30分～3時 健康ステーション 市内に在住でおおむね65歳以上の人 1先着250人 無料 ※希望者は直接会場へ。 岡健康ステーション(☎812・7532)

履歴書と職務経歴書を同センター(市役所7階 ☎802・3660)へ。

施設行事

市図書館

①あんのみつまさ展 10月27日(日)～11月29日(金) 10月27日(日)午後2時～2時30分 所夢みらい図書館 ②おはなしの催し 中央図書館(☎861・4501) ③ここにこおはなしひろば 10月16日(水)午後3時30分～3時50分 手遊び、絵本の読み聞かせなど ④わらべうたであそぼう 10月17日(木)午前10時30分～11時 ⑤コットンツリーのへや 10月19日(土)午前10時30分～11時 手遊び、絵本の読み聞かせなど ⑥ゆめみおはなし会 10月26日(土)午前10時30分～11時 ⑦おはなしひろば「なかよし」 10月19日(土)午後2時～2時30分 ⑧アクセントのおはなし会 10月26日(土)午後2時～2時30分

③災害ボランティアを知ろう 11月16日(土)午前10時30分～午後0時30分 市民活動センター ④「シニアネット」かがわの情報教室「スマホにチャレンジⅡ」入門編・活用編 11月17日(日)午前10時30分～午後0時30分 市民活動センター ⑤創業×働き方セミナー「あなたらしい働き方、みつめてみませんか」 11月17日(日)午前10時30分～正午

⑥午後2時～4時 市民活動センター ⑦あなたファンをつくる、クラウドファンディングの始め方 ⑧効果的な働き方改革への取組 ⑨中小企業・小規模事業者・創業予定者 11月19日(土)午後1時～4時

⑧午後2時～4時 市民活動センター ⑨あなたファンをつくる、クラウドファンディングの始め方 ⑩効果的な働き方改革への取組 ⑪中小企業・小規模事業者・創業予定者 11月19日(土)午後1時～4時

⑩午後2時～4時 市民活動センター ⑪あなたファンをつくる、クラウドファンディングの始め方 ⑫効果的な働き方改革への取組 ⑬中小企業・小規模事業者・創業予定者 11月19日(土)午後1時～4時

⑬午後2時～4時 市民活動センター ⑭あなたファンをつくる、クラウドファンディングの始め方 ⑮効果的な働き方改革への取組 ⑯中小企業・小規模事業者・創業予定者 11月19日(土)午後1時～4時

市民文化祭 アーツフェスタ たかまつ2020 募集中!

来年5月22日(金)～6月28日(日)に行われるアーツフェスタたかまつ2020の参加団体とポスター・総合プログラムの原画を募集します。

申込締切

- 参加団体 主催事業：11月15日(金)午後5時まで(必着) 後援事業：12月25日(水)午後5時まで(必着)
- 原画 来年1月15日(水)午後5時まで(必着)

応募方法

必要書類を直接、同事業運営委員会事務局(サンポート)へ。

※詳しくは、サンポートホール高松のホームページで確認してください。

お問い合わせ 同事業運営委員会事務局(☎825・5010)

①芸術士とあそぼう! ハロウィンのお面をつくってみよう 10月19日(土)・20日(日)、午後1時～4時

②みんなでわくわく工作 10月26日(土)・27日(日)、午後1時～4時

③透明な素材でイロイロつくろう 11月2日(土)午後1時～4時

④若返る脳 11月14日(木)午後1時30分～3時 申込先着60人 無料

⑤初心者のためのおいしい紅茶講座 11月16日(土)・30日(土)、午後1時30分～3時 申込先着15人 各回700円 10月18日(金)午前9時から

⑥気づこう! こころのSOCS 11月19日(火)午後1時30分～3時 申込先着70人 無料

⑦民俗への招待 3川と民俗その2 11月28日(木)午前10時～11時30分 申込先着30人 500円

⑧若返る脳 11月14日(木)午後1時30分～3時 申込先着60人 無料

⑨初心者のためのおいしい紅茶講座 11月16日(土)・30日(土)、午後1時30分～3時 申込先着15人 各回700円 10月18日(金)午前9時から

⑩気づこう! こころのSOCS 11月19日(火)午後1時30分～3時 申込先着70人 無料

⑪民俗への招待 3川と民俗その2 11月28日(木)午前10時～11時30分 申込先着30人 500円

⑫芸術士とあそぼう! ハロウィンのお面をつくってみよう 10月19日(土)・20日(日)、午後1時～4時

⑬みんなでわくわく工作 10月26日(土)・27日(日)、午後1時～4時

⑭透明な素材でイロイロつくろう 11月2日(土)午後1時～4時

⑮若返る脳 11月14日(木)午後1時30分～3時 申込先着60人 無料

⑯初心者のためのおいしい紅茶講座 11月16日(土)・30日(土)、午後1時30分～3時 申込先着15人 各回700円 10月18日(金)午前9時から

⑰気づこう! こころのSOCS 11月19日(火)午後1時30分～3時 申込先着70人 無料

⑱民俗への招待 3川と民俗その2 11月28日(木)午前10時～11時30分 申込先着30人 500円

⑲芸術士とあそぼう! ハロウィンのお面をつくってみよう 10月19日(土)・20日(日)、午後1時～4時

⑳みんなでわくわく工作 10月26日(土)・27日(日)、午後1時～4時

㉑透明な素材でイロイロつくろう 11月2日(土)午後1時～4時

㉒若返る脳 11月14日(木)午後1時30分～3時 申込先着60人 無料

㉓初心者のためのおいしい紅茶講座 11月16日(土)・30日(土)、午後1時30分～3時 申込先着15人 各回700円 10月18日(金)午前9時から

㉕気づこう! こころのSOCS 11月19日(火)午後1時30分～3時 申込先着70人 無料

㉖民俗への招待 3川と民俗その2 11月28日(木)午前10時～11時30分 申込先着30人 500円



第15回高松市 子ども読書まつり

お問い合わせ 中央図書館(☎861・4501)

とき 11月4日(月) 午前10時～午後4時 参加無料

ところ サンクリスタル高松



ワークショップ 絵本作家 羽尻利門さんと作る! 「自分だけの絵本」

◆時間 午前10時30分～午後0時30分

◆対象 小学生(3年生以下は保護者同伴)

◆定員 抽選30人

◆申し込み 10月18日(金)まで(消印有効)に、往復はがきに住所・氏名(児童と保護者)・学年・電話番号を記入して、中央図書館(〒760-0014昭和町一丁目2-20)へ。

中学生ビブリアバトル 高松の陣2019 中学生たちがおすすめの本を熱く紹介!

◆時間 午後2時～3時30分

この他にも、イベントが盛りだくさん!

- ★おはなし会
- ★伝承手づくりあそび
- ★マイ絵本づくり
- ★点訳絵本展示・体験
- ★「読書感想画展」
- ★「図書館を使った調べる学習コンクール作品展」
- ★応募全作品展示 など

生涯学習センターまなびCAN(☎811・6222)

①若返る脳 11月14日(木)午後1時30分～3時 申込先着60人 無料

②初心者のためのおいしい紅茶講座 11月16日(土)・30日(土)、午後1時30分～3時 申込先着15人 各回700円 10月18日(金)午前9時から

③気づこう! こころのSOCS 11月19日(火)午後1時30分～3時 申込先着70人 無料

④民俗への招待 3川と民俗その2 11月28日(木)午前10時～11時30分 申込先着30人 500円



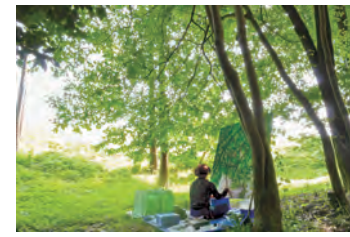
市美術館(☎823・1711)

①館長講座「まぶさび教室シーズン7 西ヤワコい探」

とき	内容
11月2日(土)	グラシアンマイエズ会のマニエリスト
12月7日(土)	ルソー▽祝祭と民主主義
来年 1月11日(土)	ヴァレリー▽テストの美と政治
2月1日(土)	サティ▽絵描きの音楽家
3月7日(土)	コクトー▽超絶ヤワコい

時間/午前11時〜正午 高校生以上  
 人先着各60人 ¥無料 ※希望者は直接会場へ。

②押江千衣子ワークショップ  
 「風景を描いてみよう」  
 11月23日(土) 午前10時30分〜午後4時 所 中央公園  
 (雨天時は市美術館 小学生以上)  
 人 申込先着15人  
 ¥500円 申10月16日(水)午前8時30分から、電話で同館へ。



サンポートホール高松(☎825・5010)

①デリバリアーツ瀬戸フィル音楽会  
 時 10月26日(土)午前11時〜正午 ②11月2日(土)午後2時〜3時 所 林科ミユニティセンター ③ケアハウスラフォーレ 国分寺 ¥無料 ※希望者は直接会場へ。

②音楽の絵本ニユーイヤーコンサート

「笑門来福」  
 11月13日(月)午後2時〜4時 ¥2500円(子ども1500円、3歳以下は路上に限り無料)

香南アグリム(☎879・8741)  
 親子農業体験教室  
 11月16日(土)午前9時〜午後1時 内 野菜の収穫体験、調理実習 ③歳以上の子どもと保護者(市内に在住か通勤) 人 抽選10組程度 ¥1000円(小学生以下は500円) 申10月31日(木)まで(必着)に、住所・氏名・年齢・電話番号・応募理由をはがきかファクスで、農林水産課(〒760-8571 ☎839・2422 FAX 839・2423)へ。

純愛の聖地庵治・観光交流館(☎871・1700)  
 和紙ちぎり絵展 小西桂子サークル  
 10月19日(土)〜27日(日)、午前9時〜午後5時(19日は午後1時) ※火曜日休館。 ¥無料

男女共同参画センター(☎833・2282)  
 ①シングルマザーの会  
 11月10日(日)午後1時30分〜3時30分 賃ひとり親・これからひとり親を考える女性  
 ②子育ておしゃべりサロン  
 11月14日(木)午前10時〜正午 内 乳幼児の保護者の交流・情報交換・相談  
 ③摂食障がい家族の会  
 11月23日(土)午後1時30分〜3時30分 ※希望者は直接会場へ。

④人生100年時代のシニアライフ講座  
 11月28日(木)午後1時30分〜3時30分

転勤族おやこのぼつとタイム「ぐんせり」  
 11月15日(金)午前11時〜正午 所 マイシアター高松(土之町一丁目) 内 おしゃべりタイム 賃 転勤で高松に来た0歳児の親子 人 申込先着10組 ¥無料 申マイシアター高松(☎868・2251)へ。

地域まちづくりふれあい交流事業「歩いっふるさとの道」  
 10月20日(日)午前8時30分 香西小学校運動場集合、11時50分散 賃 まち歩き各コース、チャリテイバザーなど ¥無料 内 香西コミュニティセンター(☎882・0294)



たかまつUIターンセミナー  
 ～高松で就職しませんか～

進学などで首都圏に転出した若者を対象にした、たかまつUIターンセミナーを開催します。  
 市長や本市へUIターン就職した地元企業の若手社員などと交流しながら、地元就職の良さや地元で生活することの魅力などを聞くことができる高松出身者必見のセミナーです。

◆とき 11月13日(水)午後7時〜9時  
 ◆ところ マイナビルームD(JR新宿ミライナタワー12階)  
 ◆内容 ●地元企業で働く先輩との座談会 ●市長・参加者によるトークセッション など  
 ◆対象者 本市へのUIターン就職に興味のある人  
 ◆入場料 無料  
 ◆申し込み 事前に「瀬戸・たかまつ移住&キャリアサポートセンター」webページから申し込んでください。

お問い合わせ 政策課 移住・定住促進室(☎839・2143)



申し込みはこちら

たかまつの魅力発見！  
 ぶらり歴史探訪  
 ～讃岐国分寺跡資料館で先人たちの残してくれた歴史と文化に触れよう～

全国に3か所しかない国の特別史跡の讃岐国分寺跡。ここで出土した瓦や土器などを見たり史跡地を見学したり、先人たちの残してくれた歴史や文化に触れてみませんか？

■とき 11月15日(金)午後1時〜5時  
 ■ところ 生涯学習センター集合  
 ■講師 中條 敏雄さん(讃岐国分寺跡資料館館長)  
 ■受講料 無料(観覧料は別途必要)  
 ■定員 申込先着30人  
 ■申し込み 11月7日(木)午後4時までに、電話か直接、生涯学習センターへ。

お問い合わせ 生涯学習センター(☎811・6222)



内見つけよう、楽しもう！ちよつと自分が輝くところ 人 申込先着60人  
 ①〜④いずれも、¥無料 申電話で同センターへ(③は除く)。他 託児あり(無料、1週間前までに要予約)

高松国分寺ホール(☎875・0162)  
 ①第10回国分寺寄席  
 10月22日(火)午後2時開演 内 ゲスト 林家染二さん ¥1500円  
 ②ホールDeカラオケ  
 10月25日(金)午前10時〜午後8時 ¥1曲500円  
 ③ダンスフェスティバル  
 10月26日(土)午後1時〜4時 ¥無料  
 ④子育て応援ひろば・コンコ  
 10月30日(水)午前10時〜正午 ¥無料

イベント・催し  
 ふるさと探訪「公瀧菊花展を訪ねる」  
 10月27日(日)午前9時30分 公瀧森林公園第3駐車場集合、正午ごろ解散 内 菊花展、公瀧池、高柿神社など ¥無料 ※希望者は直接集合地へ。 内 文化財課(☎839・2660)

サンポートオータムジャム2019  
 10月27日(日)午後0時30分〜6時30分 所 サンポート高松 大型テント広場 内 テーマ We Love Pops! ゲスト DJ POE ¥無料 内 街角に音楽を@香川(☎851・5855)



穴吹学園ホール映画祭「EYRのいる場所」  
 11月9日(土)午前10時〜、午後2時 所 穴吹学園ホール(旧高松テルサ) ¥1300円(前売りあり。当日のみ高校生以下500円) 内 同ホール(☎844・3511)

講座・相談会など  
 家族教室「家族の飲酒について考えてみませんか？」  
 11月25日(月)、12月9日(月)・23日(月)、午後1時30分〜4時 所 市保健所 賃 アルコール問題を抱えている人の家族 人 5人 ¥無料 申11月18日(月)までに、保健センター 精神保健担当(☎839・3801)へ。

香川県立保健医療大学第2回公開講座「健やかに生きよう」  
 11月11日(月)午後1時30分〜4時 所

香川県社会福祉総合センター 人 申込先着80人 ¥無料 申11月5日(火)までに電話、ファクスかEメールで、氏名(ふりがな)、電話番号を同大学事務局(☎870・1212 FAX 870・1202 Eメール hokenyiyodaigaku@pref.kagawa.jp)へ。

市民公開講座「10歳から100歳までのスキンケア(ポーッと生きてんじゃね〜よ?)」  
 11月9日(土)午後2時15分〜3時15分 所 サンポートホール高松 内 スキンケアについて ¥無料 ※希望者は直接会場へ。 内 香川大学医学部附属病院 薬剤部(☎891・2310)

LGBTを知っていますか？〜基礎知識と支援者入門編〜  
 10月30日(水)午後7時〜8時30分 所 川島コミュニティセンター 人 申込先着50人 ¥無料 申川島コミュニティセンター(☎848・0054)へ。 他10月17日(木)〜30日(水)にパネル展も開催

たかまつファミリー・サポート・センター「第2回まで」  
 11月15日(金)・20日(水)・21日(木)・12月4日(水)・5日(木)、午前9時15分〜 ※全15講座を受講。 所 たかまつミライエ 賃 高松市、さぬき市、三木町、綾川町に在住で、心身ともに健康で育児の援助をしたい人 ¥無料 申同センター(たかまつミライエ内 ☎833・2226)へ。 他 託児あり(要予約)



子どものための演劇教室
10月19日～来年3月14日の毎週土曜
日、午後2時～3時30分

無料調停相談会
10月21日(月)午前10時～午後3時
高松商工会議所

びっぴ子育てセミナー

10月24日(木)午前10時～11時30分
東ハゼ南部集会場

年末調整説明会

Table with columns: 実施日, 時間, ところ. Lists adjustment events for November.

なりません。対象者は最寄りの検査会場
で受検してください。※手数料が必要。

Table with columns: とき, ところ. Lists safety inspection dates and locations.

環境活動展

を開催します



市内では、さまざまな環境活動団体が
環境に関する幅広い分野において独自の
活動をしています。

- とき 10月30日(水)～11月5日(火)
■ところ IKODE瓦町

★関連イベント「環境ワークショップ」
廃食油から「石けん」作り
と き/11月1日(金)午前11時～正午

お問い合わせ 環境保全推進課(☎839・2393)

11月のプロスポーツ公式戦日程

お問い合わせ スポーツ振興課(☎839・2626)

Table with columns: とき, 対戦相手. Lists sports events at Pikara Stadium.

Table with columns: とき, 対戦相手. Lists sports events at Shikawa Firebirds.

市ホームページ「もっと高松」
https://www.city.takamatsu.kagawa.jp
市長への提言 FAX839・2381

スポーツ

月曜ハイキング「遍路道を歩く」
11月5日(火)午前9時～JR多度津駅集
合、午後4時ごろJR宇多津駅解散

市総合体育館(☎822・0211)
第1期インドアテニス教室

亀水運動センター(☎881・0182)
第3期卓球教室

香川総合体育館(☎879・8000)
第3期夜ヨガでセルフケア教室

10月19日(土) 香西コミュニティ
10月20日(日) 香西コミュニティ

廃食油収集ステーション

10月19日(土) 香西コミュニティ
10月20日(日) 香西コミュニティ

香川海区漁業調整委員会委員選挙人名
簿の縦覧ができます
香川海区漁業調整委員会委員選挙人名



ZEH等省エネ住宅体験宿泊者を募集します!

地球にやさしい家づくりを通じ、地球
温暖化の防止を推進
するため、ZEH等省
エネ住宅体験宿泊を
実施します。

- 実施期間 11月1日(金)～来年2月9日(日)
募集期間 10月15日(火)～来年1月24日(金)
応募条件 宿泊代表者が市内に在住の20歳以上の人など
申し込み 応募申請書を環境総務課 地球温暖化対策室(市役所13階)へ。

カマタマーレスポーツクラブ

- ①はじめての脳トレステップ・ウォーキング体験教室
②はじめてのチアダンス体験教室
③はじめての卓球体験教室

その他

コンビニ交付などの証明書発行サービ
スを一時停止します
次の期間、証明書発行サービスを停止
します。なお、その他の窓口発行は通常
通りです。

納めた国民年金保険料は全額が社会保
険料控除の対象です

年末調整や確定申告に必要となる社会
保険料(国民年金保険料)控除証明書を年
金機構から送付しますので、大切に保管
してください。

約りばしを回収します

予約受付専用電話/☎0570・05・
4890(受付時間)▼平日の午前8時30
分～午後5時15分)
設置場所/環境業務センター(木太町、
亀阜・栗林・木太北部・木太南・仏生山・
香西・十河・太田中央・古高松南コミュニ
ティセンター、屋島西・花園小学校、
市民活動センター 園グリーンコンシユ
ーマー高松(☎080・63995・5831)

年金相談は予約が便利です!

年金事務所では年金の相談や手続きをす
る場合、事前に予約ができます。予約す
ると、待ち時間がなく便利です。基礎年
金番号の分かるものを用意して、申し込
んでください。

募集

施設行事

イベント

講座など

スポーツ

その他





ごー!ごー!せとげい



# GO!GO!瀬戸芸

第6回

～「いのち」を感じるパフォーマンスにGO! GO!～

秋会期の男木島で楽しめるイベントは「島膜\_Ogi」。身体、声、音、光、言葉、ガラクタを用いて2人組ユニットのjikuがパフォーマンスを行います。島は膜であり、生命は海の縁どりを行き来し育まれ続ける。男木島では本をテーマに、新しい「いのち」を作り出す物語を上演します。

## ■開催日程

とき

10月①19日(土)午後2時～3時

②20日(日)午前9時30分～10時30分

ところ ①旧男木保育所 ②男木島図書館

料 金 前売り1,000円(当日1,500円)

※当日券はパスポート提示で割引あり。



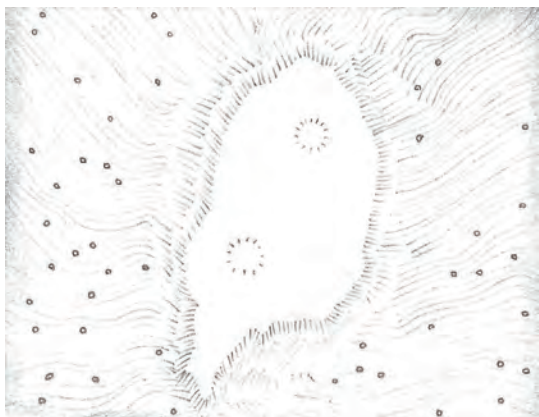
## ■jikuとは?

声・聴覚による空間把握でインスタレーションを制作する山崎阿弥と、プロジェクションマッピングなどを制作するマイケル・スミス-ウェルチュのユニット



## ココに注目!

10月26日(土)・27日(日)には、伊吹島でも「島膜\_lbuki」を開催。男木島とは異なるパフォーマンスを見ることが出来ます。すべての公演が連動していますが、1つの公演だけでも楽しめます!



■お問い合わせ 瀬戸内国際芸術祭総合案内所(☎813・2244)

瀬戸内国際芸術祭秋会期は、11月4日(月)まで。“芸術の秋”ぜひ、最後まで楽しんでくださいね。

270

この日誌は、瀬戸内国際芸術祭の開催期間中に発行される。この日誌は、瀬戸内国際芸術祭の開催期間中に発行される。この日誌は、瀬戸内国際芸術祭の開催期間中に発行される。

○ (お申し込み) 1) 開催ですが、時や天候により中止となる場合がございます。○

広報たかまつ No.1663 令和元年10月15日発行 編集発行 高松市広報課  
〒760-8571 高松市番町一丁目8番15号  
TEL 087-839-2161 FAX 087-861-1559