

高松市におけるご当地ナンバー及び地方版図柄入り ナンバープレートの導入意識調査について

市民の皆様におかれましては、日頃から市政に格別の御理解と御協力をいただき、ありがとうございます。

現在、国においては、地域振興・観光振興の一環として、自動車のナンバープレートに新たな地域名を表示する「ご当地ナンバー」(裏面※1参照)と地域独自の図柄をデザインする「地方版図柄入りナンバープレート」(裏面※2参照)の導入について、その対象地域を募集しています。

この調査は、高松市において、自動車の「ご当地ナンバー」及び「地方版図柄入りナンバープレート」の導入を検討するに当たって、市民の皆様から御意見をいただき、参考とさせていただくために実施するものです。

お忙しいところ、大変お手数をお掛けしますが、本調査の趣旨を御理解いただき、本調査に御協力いただきますようお願いいたします。

平成29年9月 高松市長 大西 秀人

- 1 本調査は、平成29年9月1日時点の住民基本台帳をもとに、無作為に抽出した18歳以上の市民2,000人を対象としています。
- 2 本調査は、抽出された方を対象としておりますので、宛名に書かれた御本人のお考えに基づいて記入してください。
- 3 この調査票は、無記名式です。回答者の皆様に御迷惑をお掛けすることは一切ありません。また、御回答いただいた内容を他の目的で使用することはありません。
- 4 御記入がお済みになりましたら、別添調査票を同封の返信用封筒に入れ、密封した上で、9月30日(土)までに郵便ポストに投函してください。(切手は不要です。)

【お問い合わせ先】

高松市役所 市民政策局政策課

TEL : 839-2135

FAX : 839-2125

(※1)ご当地ナンバー（補足説明）

ご当地ナンバーは、地域振興や観光振興に活用する観点から、国が地域の要望に応じて、自動車のナンバープレートに追加的に新たな地域名を定める取組です。

これまで、「仙台」「つくば」「富士山」など、29のご当地ナンバーが誕生しており、国では、今回で3回目となるご当地ナンバーの募集を行っています。

ご当地ナンバーが実現しますと、高松市に所在のある(使用の本拠を置く)自動車については、**全てが「高松ナンバー」等の新ナンバーの対象となり、「香川ナンバー」を選択することはできなくなります。**ただし、現在「香川ナンバー」でお使いの自動車については、引き続き使用できます。新車登録や移転登録等でナンバープレートを変更する場合に、順次「高松ナンバー」等の新ナンバーとなります。**新ナンバーが実現した場合は、平成32年度から交付が開始される予定です。**

(※2) 地方版図柄入りナンバープレート（補足説明）

図柄入りナンバープレートは、自動車のナンバーに地域の風景や観光資源を図柄として表示するものです。この図柄入りナンバープレートでは、寄付金ありと寄付金なしが選択でき、寄付金ありの場合はフルカラー、寄付金なしの場合はモノトーンナンバープレートが交付されます。なお、図柄入りナンバープレート自体を希望しない場合は、従来の無地のナンバープレートを選択することもできます。

図柄入りナンバープレートを希望した場合は、従来のナンバープレートと比較して交付手数料の上乗せ負担(※)があります。

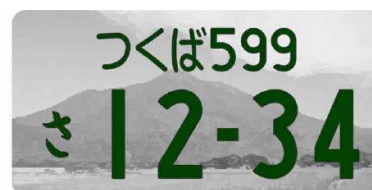
なお、集まった寄付金は、観光振興や地域の交通サービスの改善等に関する施策の支援に活用されます。

※ モノトーンの図柄入りナンバープレート（寄付金なし）の場合は、従来のナンバープレートより数千円程度、フルカラーの図柄入りナンバープレート（寄付金あり）の場合はさらに1千円以上、交付手数料が増額となる見込みです。

「図柄入りナンバープレートのイメージ図（国土交通省資料より）」



寄付金あり



寄付金なし

調査票

回答は、質問ごとに該当する項目を1つだけ選び、○で囲んでください。
自動車所有の有無に関わらず、全ての設問についてお答えください。

【問1】 あなたは、ご自分で自動車を運転しますか？

1. 運転する
2. 運転しない

【問2】 あなたは、高松市がご当地ナンバーを導入することについてどう思いますか？

1. 賛成
2. 現行「香川」のままでよい
3. その他（ ）

【問3】 図柄入りナンバープレートが導入された場合、どの種類のナンバープレートを希望しますか？

1. 図柄入りナンバープレート 寄付金あり（フルカラー）
2. 図柄入りナンバープレート 寄付金なし（モノトーン）
3. 図柄なしのナンバープレート 寄付金なし（従来の形式）

【問4】 高松市が、ご当地ナンバー及び地方版図柄入りナンバープレートを導入した場合、ふさわしい図柄のイメージは何だと思えますか。なお、1,2,5を選択した場合は、あなたが最もふさわしいと考えられる題材についてご意見を記入してください。

1. 山・平野・海などの自然・風景

記載欄（記入例：屋島・瀬戸内海など）

2. 構造物・建築物

記載欄（記入例：玉藻公園・栗林公園、サンポート高松など）

3. 黒松（市木）
4. つつじ（市花）
5. その他（ご記入ください。）

記載欄

【問5】 高松市が、ご当地ナンバー及び地方版図柄入りナンバープレートを導入することについて、ご意見等ございましたら記入してください。

記載欄

ご協力ありがとうございました。

ご記入がお済みになりましたら、**本調査票を同封の返信用封筒に入れ、密封した上で、郵便ポストに投函してください。（切手は不要です）**

回答期限：平成29年9月30日（土）