

～鉄道を基軸とした公共交通ネットワーク再構築の取組～

# 伏石駅 説明資料

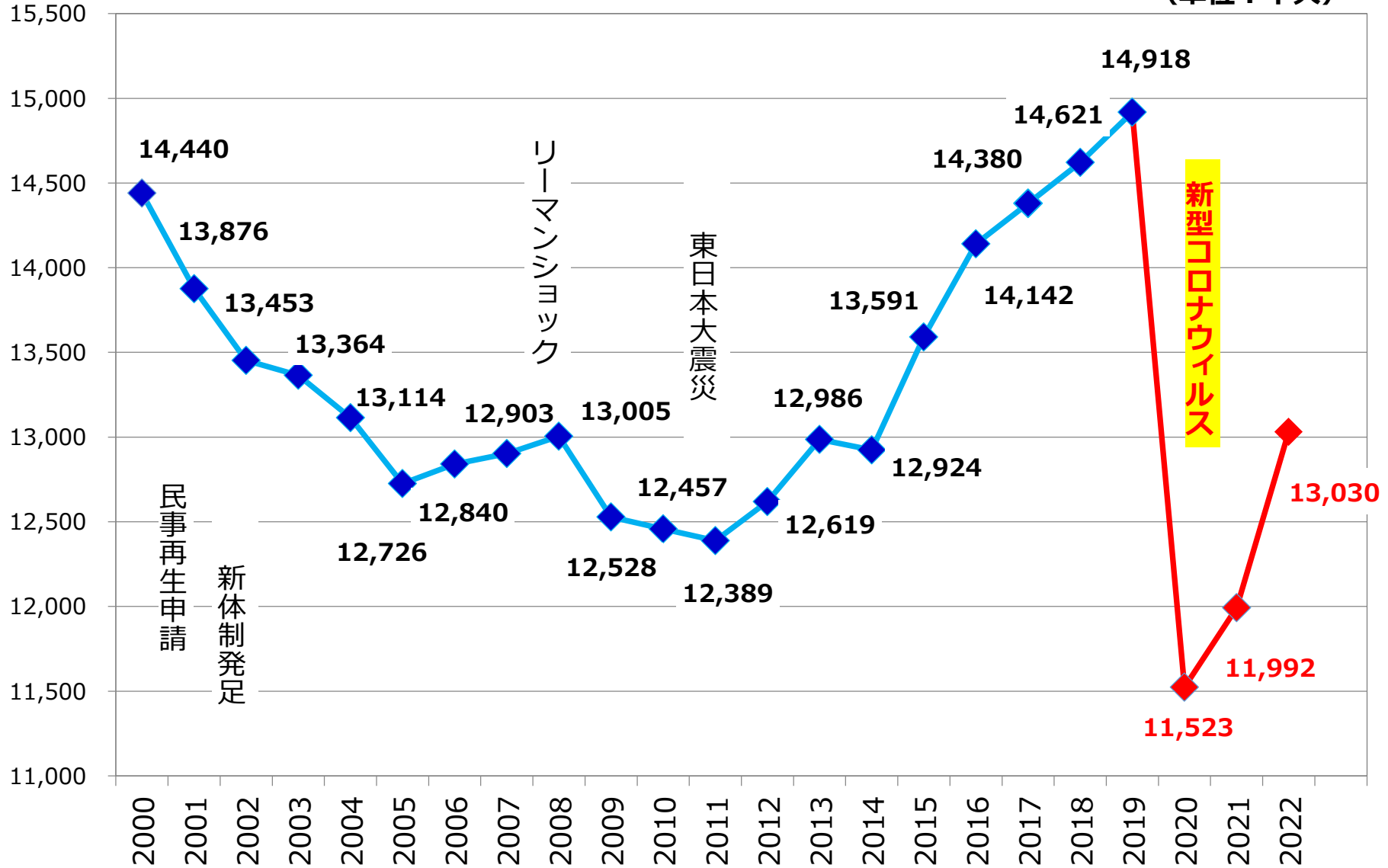


2023年6月6日

高松琴平電気鉄道株式会社

# ■ことでんの輸送人員推移

(単位：千人)



# ■ 新駅開業後の1日平均乗降人員の推移

三木町・学園通り駅の開業  
(2002.9.28)

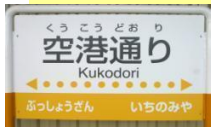


綾川町・綾川駅の開業  
(2013.12.15)



主要幹線道路・ショッピングモールに併設

高松市・空港通り駅の開業  
(2006.7.29)



住宅開発が進む地域。高架下を活用したパーク&ライドも設置



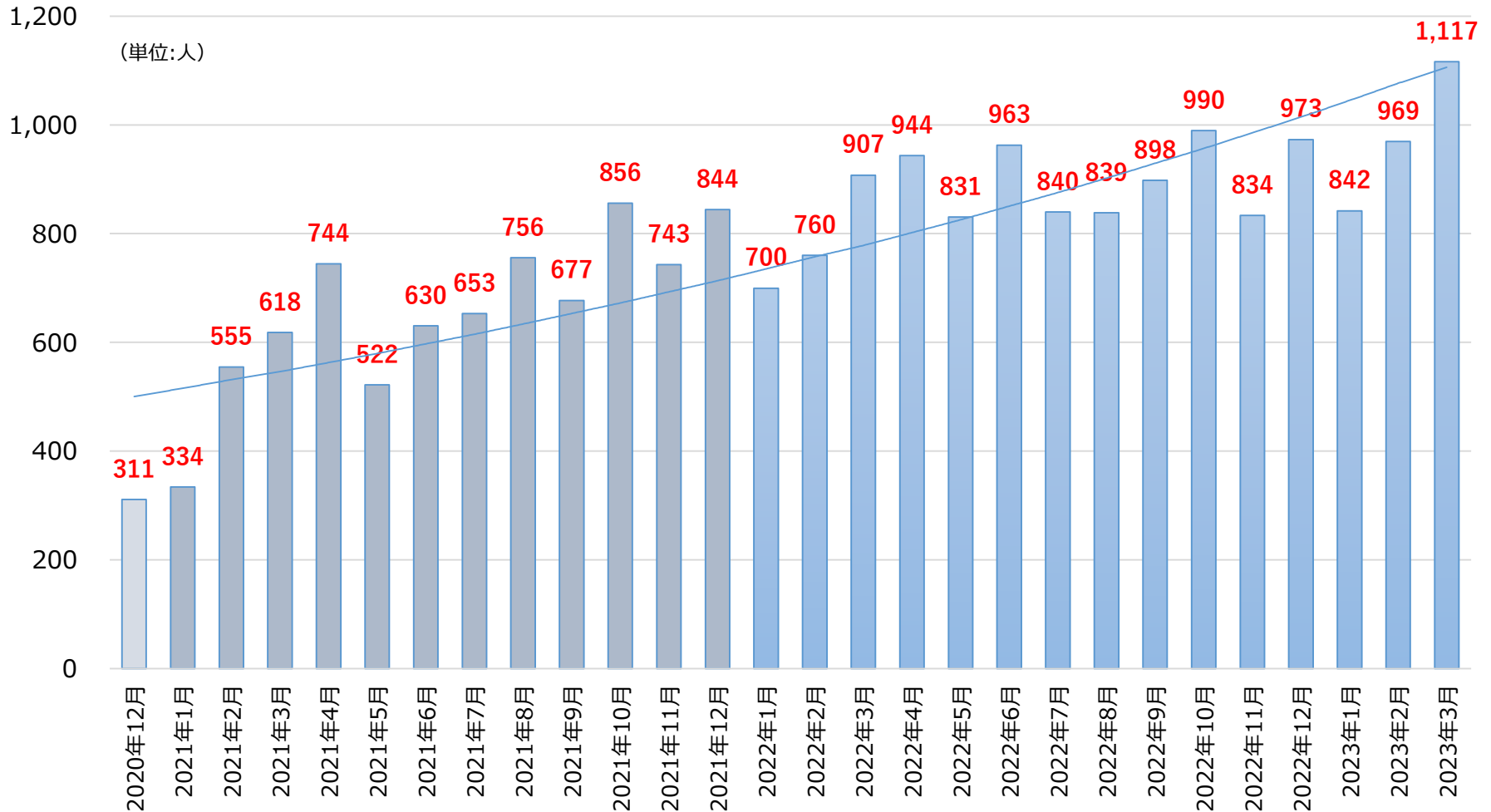
2020年11月28日  
伏石駅第一期開業



	開業年	1年後	2年後	2022年度
学園通り	667人	790人	828人	1,098人
	-	118.4%	124.1%	164.6%
空港通り	624人	700人	842人	1,171人
	-	112.2%	134.9%	187.7%
綾川	866人	1,110人	1,295人	1,399人
	-	128.2%	149.5%	161.5%
伏石	1,022人	1,421人	2,404人	
	-	139.0%	235.2%	

下段の%  
開業年度との増加率

## ■ 伏石駅における新規乗降人員の推移（推計値）



※ 開業前2駅（太田＋三條）と開業後3駅（太田＋伏石＋三條）の乗降客数との差を新規乗降客と推計（コロナ禍による影響は補正済み）

# ■ 伏石駅への乗入バスの概要

高松駅

**2021年11月7日**  
レインボー循環バス  
東廻り・西廻り  
平日32便・休日26便  
営業距離 東14.9km西15.0km

高松西高校

**2022年4月1日**  
高松西高線  
平日上り・下り6便  
営業距離 9.6km

**2021年11月7日**  
高速バス（高松～徳島）  
上り・下り10便

サンメッセ香川

**2022年4月1日**  
鹿角線  
平日上り・下り5便  
休日上り・下り4便  
営業距離 上12.0km下11.9km

**2021年11月7日**  
伏石駅サンメッセ線  
平日上り28便・下り30便  
休日上り・下り12便  
営業距離 上5.0km下5.5km

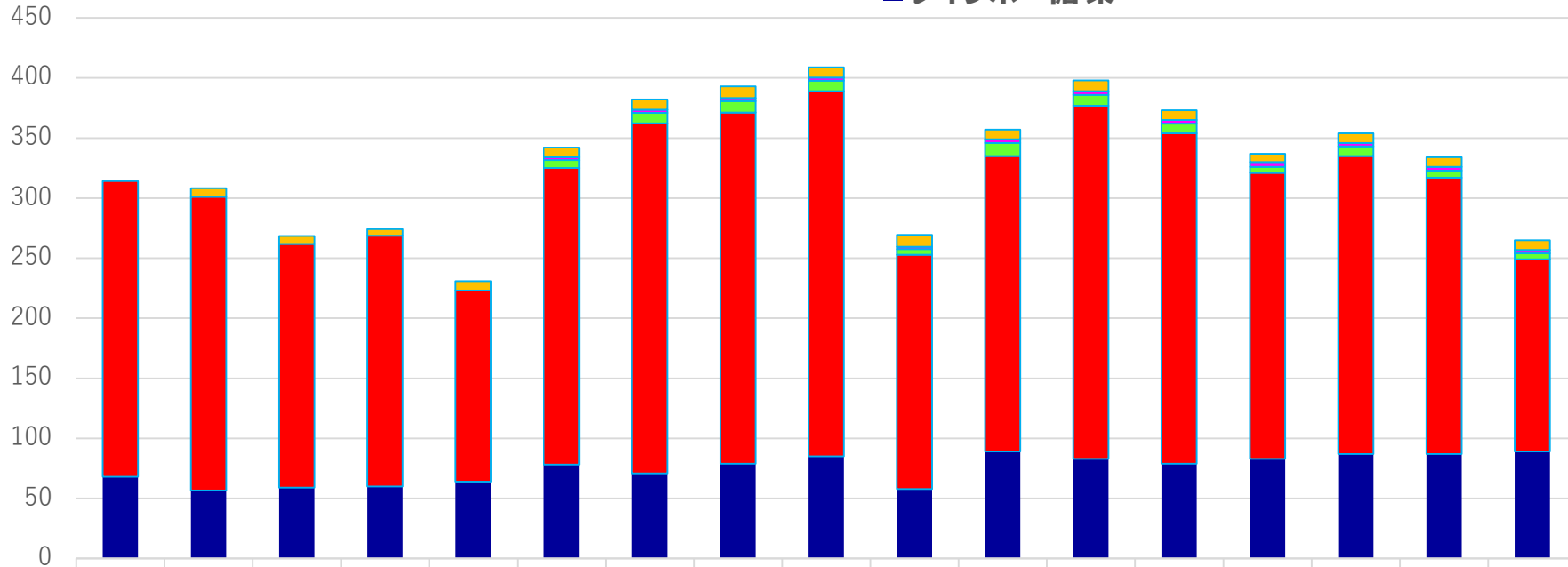
香川中央高校

# ■ 伏石駅におけるバスの乗車人員

## (平日1日平均)

(単位:人)

- 高德エクスプレス
- 高松西高線
- レインボー循環
- 鹿角線
- サンメッセ線



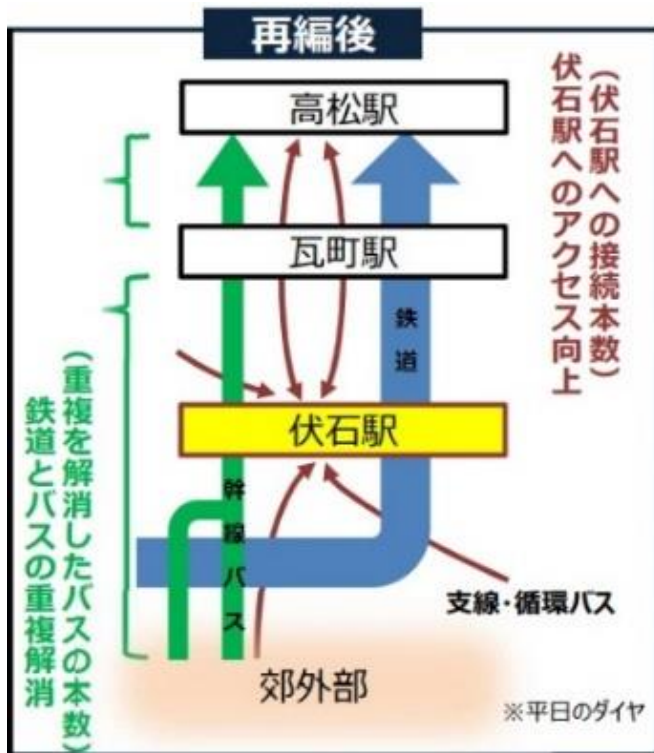
	2021.11.	2021.12.	2022.1.	2022.2.	2022.3.	2022.4.	2022.5.	2022.6.	2022.7.	2022.8.	2022.9.	2022.10.	2022.11.	2022.12.	2023.1.	2023.2.	2023.3.
高徳エクスプレス		7	7	5	8	8	8	10	9	10	8	9	8	7	8	8	8
鹿角線						2	3	3	3	2	3	3	3	4	3	3	3
高松西高線						7	9	10	9	5	11	9	8	5	8	6	5
サンメッセ線	246	245	203	209	159	247	291	292	304	195	246	294	275	238	248	230	160
レインボー循環	68	57	59	60	64	78	71	79	85	58	89	83	79	83	87	87	89

2021.11.7 運行開始  
サンメッセ線  
レインボー循環  
高德エクスプレス

2022.4.1 運行開始  
鹿角線  
高松西高線

# ■ 伏石駅のターミナル機能の更なる強化

- ・京阪神方面を結ぶ高速バスの乗り入れ実現にむけたアプローチを再開
- ・カーシェア等の二次交通の拡充
- ・ことでんバスの路線再編（第3弾）



運用開始 2023年4月4日～ タイムズモビリティ株式会社