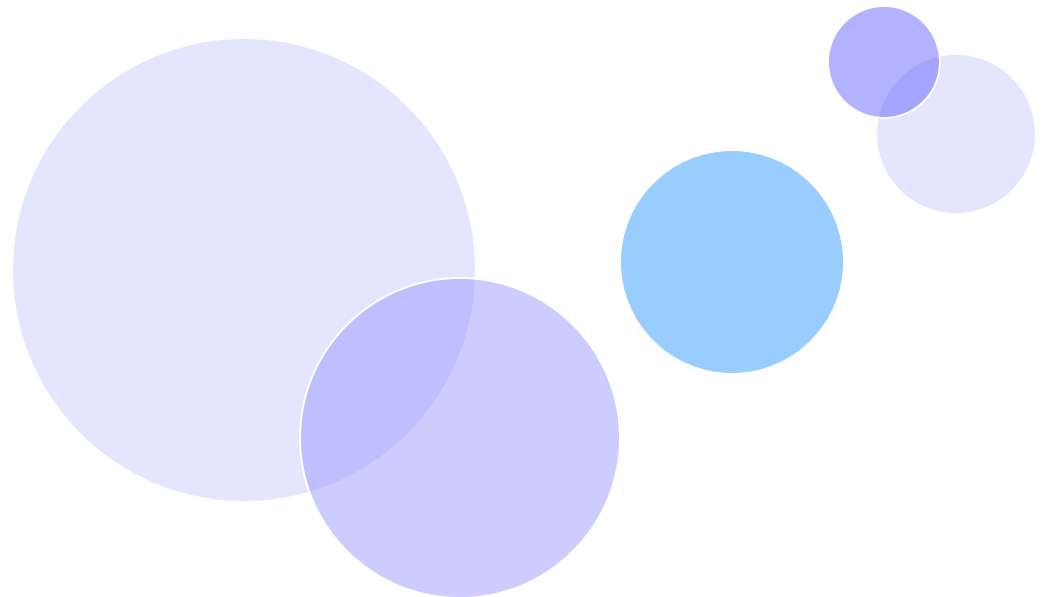


地域における支え合い活動について



地域における支え合い活動について

(1) 地域福祉ネットワーク会議の状況（2月1日現在）

- 44地区中、37地区において設置済
- 地域の課題把握・解決等のため、月1回程度開催

(2) 訪問型サービスBの状況（2月1日現在）

実施地区	庵治、屋島、松島、花園、古高松、西植田、女木、男木、川添	9地区
予定地区	一宮、川岡、香南	3地区

(3) 通所型サービスBの状況（2月1日現在）

実施地区	松島、女木	2地区
予定地区	新塩屋町、屋島、香南	3地区

地域における支え合い活動について

(4) その他のサービスの検討・実施状況（2月1日現在）

地区	実施・検討しているサービス等の状況
東植田	【実施】 移動買い物支援 【検討】 会員制の助け合い活動（電球交換、ごみ出し等）
塩江	【実施】 山間部の1自治会をモデルとして、支え合いマップを作成 【検討】 生活支援の助け合い活動体制づくり
香西	【実施】 サンカフェ香西（コミュニティカフェ）の設置 徘徊模擬訓練の実施 【検討】 人材育成・人材の確保について検討
川東	【実施】 2自治会における助け合いの体制づくり 【検討】 3箇所目の自治会ごとの助け合いの体制づくり
二番丁	【検討】 会員制の助け合いの体制づくり サービス内容を検討中
三谷	【検討】 小地域内での見守り活動
下笠居	【検討】 高齢者の交流の場の設置、見守り活動
太田南	【検討】 助け合いの体制づくり 総合相談窓口の設置

地域における支え合い活動について

(5) 地域の支え手・担い手の状況（2月7日現在）

- 多様なサービスの支え手・担い手を養成するため、介護予防・生活支援サービス提供者養成研修会を開催

年度	開催回数	修了者数		
		研修A	研修B	研修C
平成28年度	3回	46人	23人	183人
平成29年度	7回	15人	4人	322人
合計	10回	61人	27人	505人

- ※ 研修A…訪問型サービスAにおける訪問事業責任者
研修B…訪問型サービスA(I)における従事者
研修C…訪問型サービスA(II)、A(III)、サービスBの従事者

- サービスBの担い手となる「研修C」の修了者が、増加しており、
地域の支え手・担い手の養成を進める取組の効果が出ている

地域における支え合い活動について

(6) 今後の取組

- 全地区での、地域福祉ネットワーク会議の設置を目指して、取り組んでいくとともに、支え合いの体制づくりを推進するため、地域住民、各種団体への意識啓発を行っていく
- 地域における支え手・担い手を養成する介護予防・生活支援サービス提供者養成研修会を、地域の方が参加しやすいようにし、また、内容も充実させて実施する
- 生活支援コーディネーターやコミュニティ推進課などの関係課と一層、連携を図り、地域での活動がスムーズに進むよう取り組むとともに、地域における支え合い活動の状況を、ホームページや交流会などにより、市民に広く周知する