

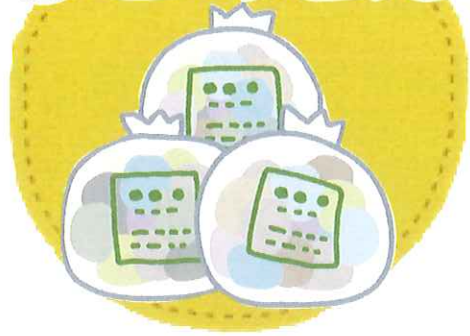
# お手伝いしてほしい方へのごあんない

こんな時

あんな時

チョットしたこと

## ①ごみ出し



## ②草ぬき (敷地内)



# 3大 サービス

ご利用ください!!

## ③買物



# はなちゃん 手伝いたい



## ご利用者の方へ

両面見てね

### 利用できる方

★花園地区在住の65歳以上で、  
一人暮らしの方及び高齢者世帯の方★

- ①要支援1・2の認定を受けた方
- ②基本チェックリストで認定の対象と認められた方

### 費用

1回100円 (1回の作業が60分以内)  
1ヶ月最大5回まで利用できます

お問い合わせ 080-1994-8787



花園 はなちゃん

花園地区地域福祉ネットワーク会議  
(花園地区訪問型サービス)



お手伝いしてくれる方  
大募集!!  
ウラ面へ

お手伝いしてくれる方へのごあんない

# はなちゃん手伝いたい

## お手伝いしてくれる ボランティアの方

# 大募集!!

花園地区にお住まいの方で、裏面の利用者の方にサービスを提供できる方

### お問い合わせ



Aさん

どんなお手伝いをするの？

- ①ごみ出し ②草ぬき（敷地内）
- ③買物 1回につきどれか一つです。

おこたえ



Bさん

登録したら絶対にお手伝いしないといけないの？  
利用者から直接連絡があるの？

できる時に、できる範囲でかまいません。  
また、連絡は事務局がいたします。



Cさん

どのくらいの仕事内容ですか？

花園地区内で1回60分以内で、1回のお手伝いにつき  
交通費（徒歩可）300円をお支払いします。



Dさん

お手伝いしたいのですがどうすればいいの？

高松市が実施している1日研修に参加し、  
修了証明書をもった方がお手伝いしていただけます。



花園 はなちゃん

## 花園地区のみなさんの やさしい力が必要です!

★まずはお気軽にお問い合わせください★

お問い合わせ

**はなちゃん手伝いたい事務局**

高松市観光通2丁目8-9（花園コミュニティセンター内）  
花園コミュニティセンター TEL.087-835-5398

イ ク ヨ ハ ナ ハ ナ

# TEL. 080-1994-8787

（月～金 9:00～16:00）