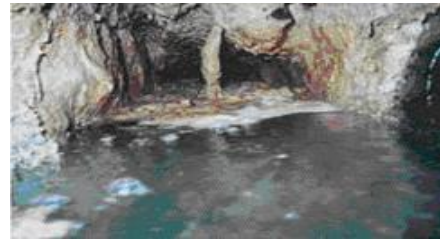
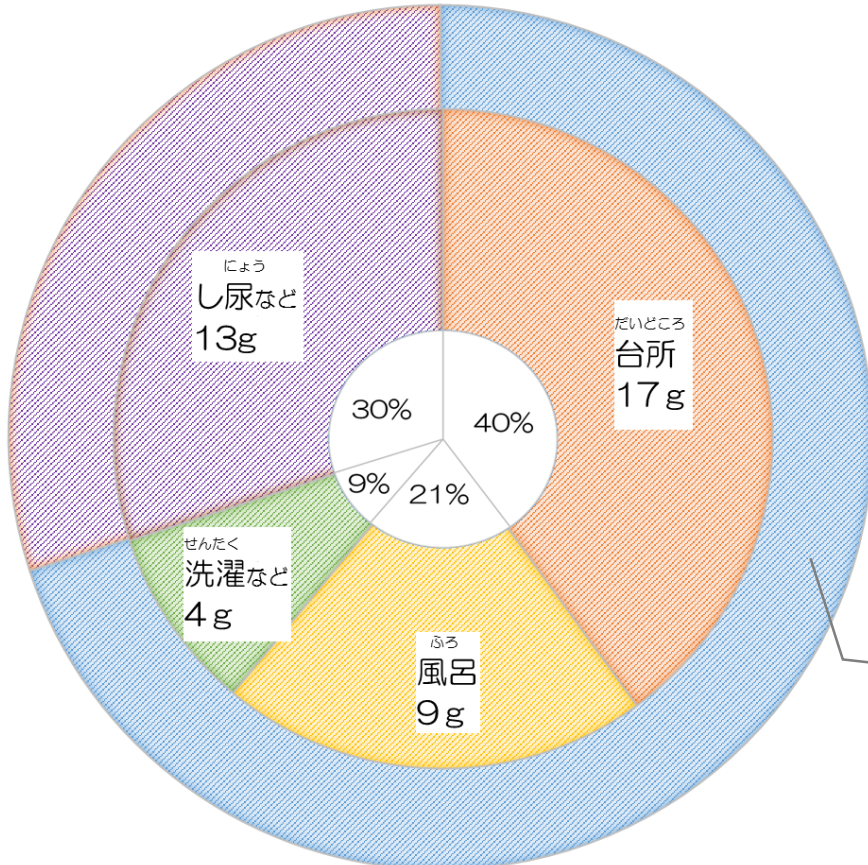


# わたしたちの生活と下水道

## 《水環境を守るために》

わたしたちの生活から出る汚れた水（生活排水）のBOD（水の汚れを表す指標のひとつ）は、1人・1日あたり43g程度です。そのうち、おおよそ70%（30g）が、台所や風呂などの生活雑排水で、特に、台所から出る汚れが一番多くなっています。

せい かつ は い す い よ こ わ り あ い  
生活排水の汚れの割合



▲ 固まった油で詰まった管



▲ 海に漂着した油のかたまり

台所から油を流してしまうなど、わたしたちが下水道を正しく使っていないと、固まった油が下水道管を詰まらせて、下水道が使えなくなったり、下水処理が正しくできず、街や瀬戸内海が汚れたりするおそれがあります。

生活雑排水 70% (30g)  
(わたしたちの生活で使った水)

