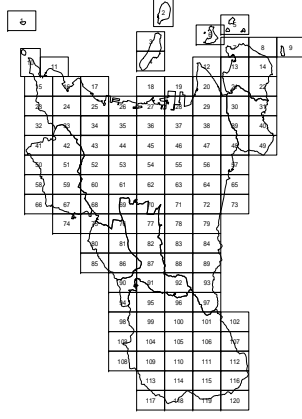


下水道供用開始位置図

令和6年3月供用開始 香西南町

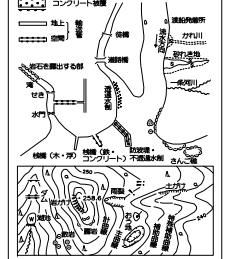
高松市No. 34



記号

[Symbol]	敷地	A37.2	三角点
[Symbol]	建物	B2.04	基準点
[Symbol]	敷地面積	0.14.8	道路幅員
[Symbol]	建築線	A25.82	線字線幅員
[Symbol]	境界線	-25.8	道路幅員
[Symbol]	敷地面積	-18.7	境界線

[Symbol]	河川	[Symbol]	井戸
[Symbol]	池	[Symbol]	マンホール
[Symbol]	水路	[Symbol]	電信線
[Symbol]	水路	[Symbol]	電線
[Symbol]	水路	[Symbol]	電線
[Symbol]	水路	[Symbol]	電線
[Symbol]	水路	[Symbol]	電線
[Symbol]	水路	[Symbol]	電線
[Symbol]	水路	[Symbol]	電線
[Symbol]	水路	[Symbol]	電線



凡 例	
[Red Line]	下水道管渠
[Red Area]	下水を排除すべき区域
[Red Area]	下水を処理すべき区域

- 1. 修正平成11年3月 (旧高松市)
- 2. 修正平成14年3月 (旧庵治町)
- 3. 修正平成19年3月 (旧中札町)
- 4. 修正平成14年3月 (旧香南町)
- 5. 修正平成9年3月 (旧香南町)
- 6. 新設平成22年3月 (旧菟江町)
- 7. 修正平成22年3月 (高松市)



計画期間 高松市
 作成機関 国野航業株式会社・株式会社五里共同企業体
 許可なく複製を禁ず。
 この測量成果は、国土地理院長の調査をうけて得たものである。
 (調査番号)平成20四公第38号)

高松市No. 34