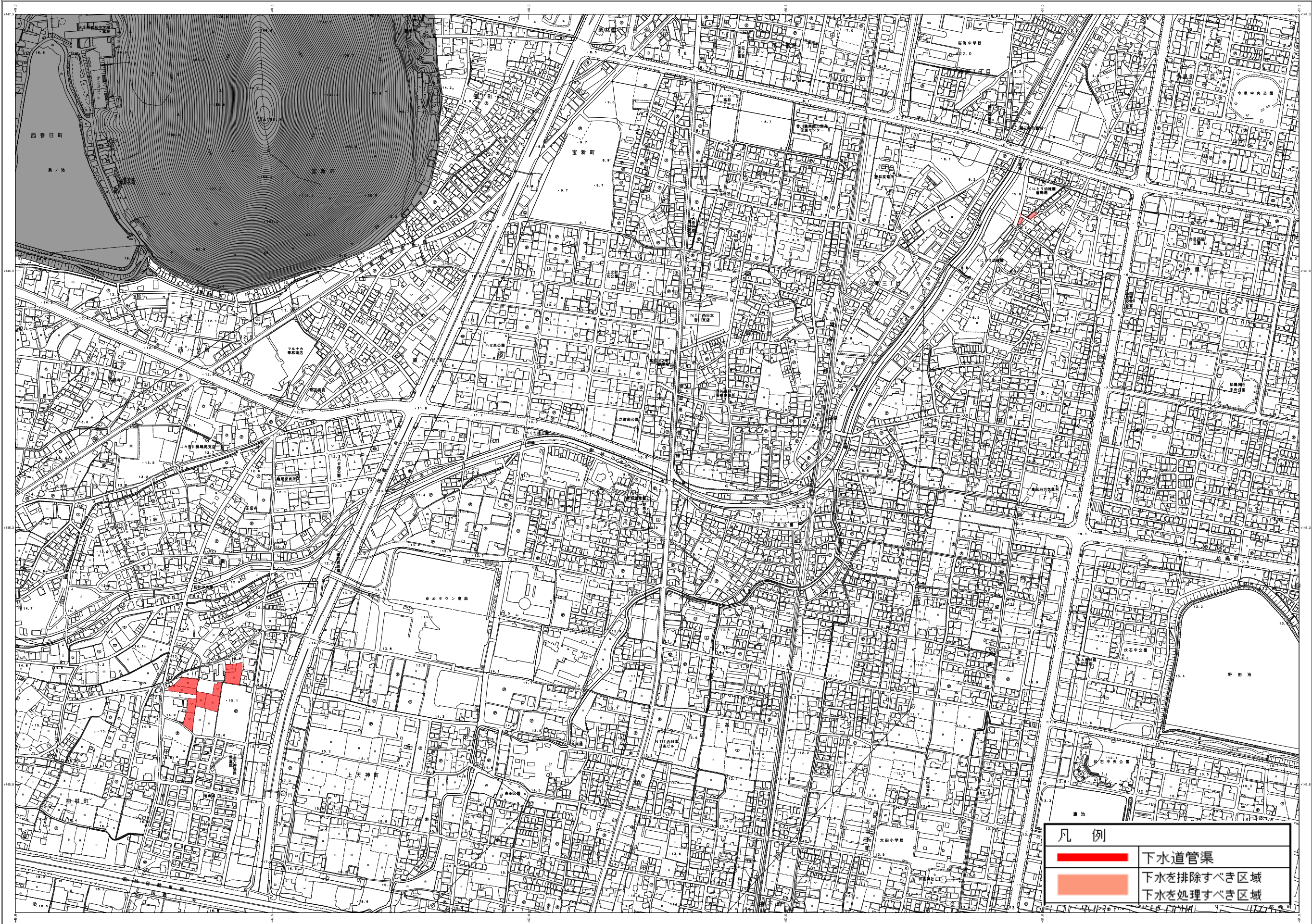
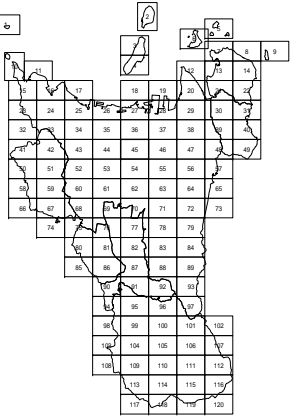


下水道供用開始位置図

令和5年3月 供用開始 上天神町・今里町



凡例	
	下水道管渠
	下水を排除すべき区域
	下水を処理すべき区域



記号

	道路		街路名
	川		建物
	等高線		街路名
	池		街路名
	排水管		街路名
	排水管		街路名
	排水管		街路名
	排水管		街路名
	排水管		街路名
	排水管		街路名

株式会社五里製菓

編 平成20年2月

1. 修正 平成11年3月 (旧高松市)

2. 修正 平成14年3月 (旧尾給町)

3. 修正 平成14年3月 (旧中札町)

4. 修正 平成14年3月 (旧香川町)

5. 修正 平成 9年3月 (旧香南町)

6. 新 平成22年3月 (旧塩江町)

7. 修正 平成22年3月 (高松市)



計画区域 高松市

作成業者 国興建設株式会社・株式会社五里製菓

許可なく複製を禁ずる。

この測量成果は、国土地理院長の勘定をうけて得たものである (勘定番号) 平成20年公第38号。