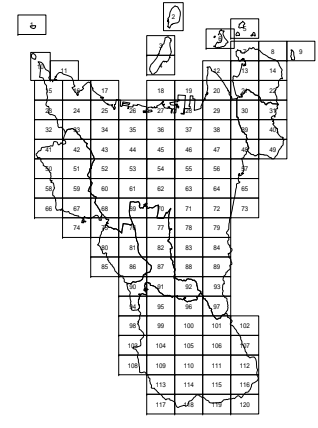
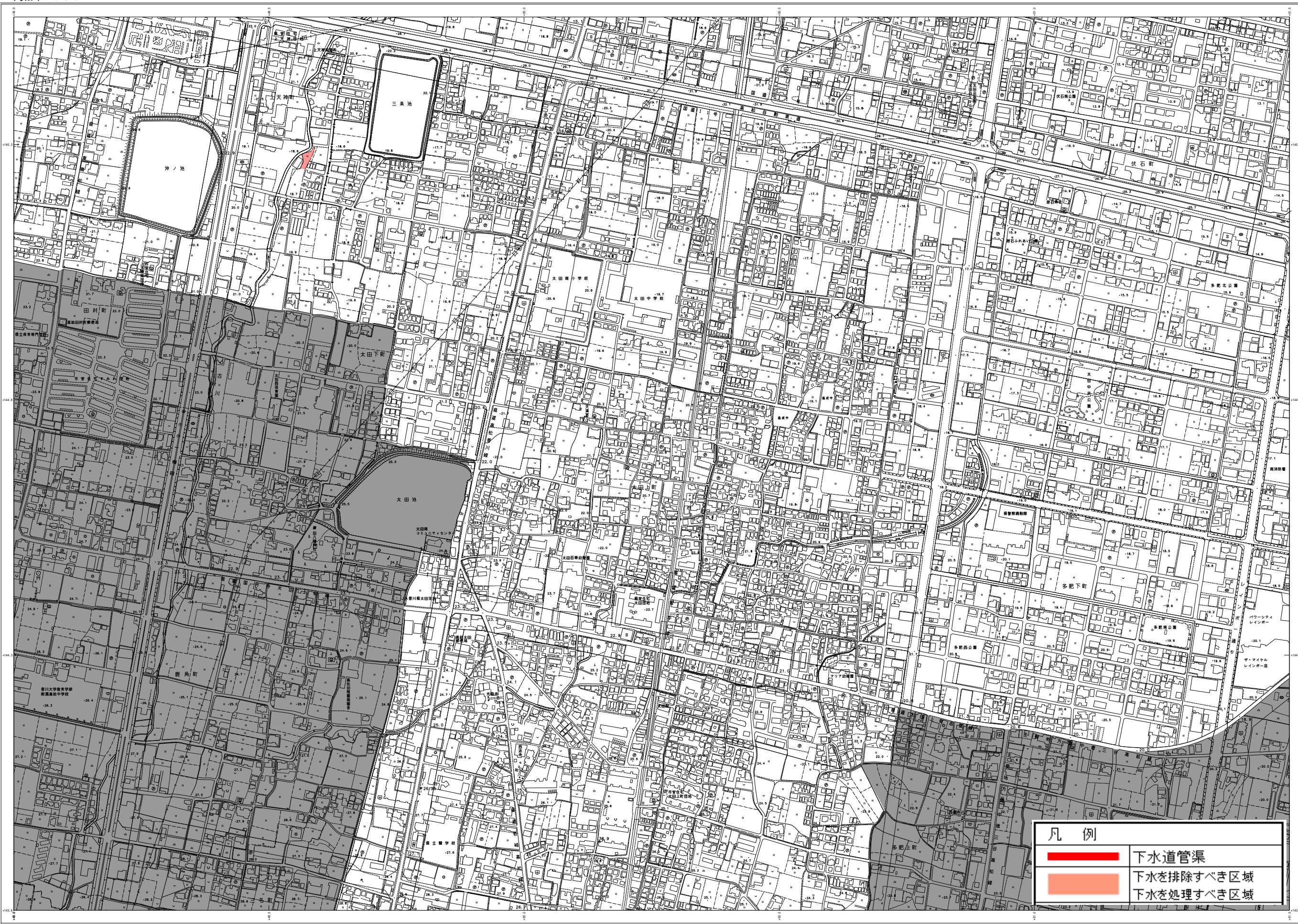


下水道供用開始位置図

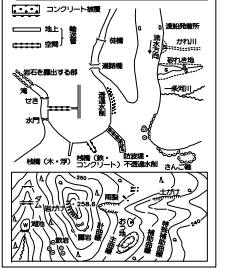
令和5年1月 供用開始 太田下町



記号

△37.2	三角点
▽10.04	井戸
▲4.8	湧出点
△15.62	標高不明
▽25.6	標高不明
▽18.7	標高不明

○	公園
△	神社
×	学校
◇	駅
◇	公共施設
◇	商業施設
◇	住宅施設
◇	その他



凡例

■	下水道管渠
■	下水を排除すべき区域
■	下水を処理すべき区域

- 編 影 平成20年2月
- 修正 平成11年3月 (旧高松市)
 - 修正 平成14年3月 (旧滝池町)
 - 修正 平成10年3月 (旧牟礼町)
 - 修正 平成14年3月 (旧香川町)
 - 修正 平成9年3月 (旧香南町)
 - 別添 平成22年3月 (旧飯江町)
 - 修正 平成22年3月 (旧高松市)

計画期間 高松市
 作業機関 国際航業株式会社・株式会社五豊共同企業体
 許可なく複製を禁ず。
 「この測量成果は、国土地理院長の助言をうけて得たものである
 (助産番号)平成20四公第38号」