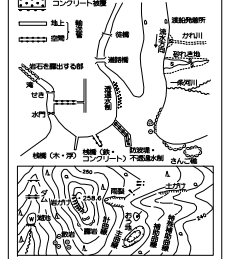


記号

[Symbol]	記号	説明
[Symbol]	△	三角点
[Symbol]	○	水準点
[Symbol]	⊙	境界点
[Symbol]	○	境界線
[Symbol]	○	境界線
[Symbol]	○	境界線
[Symbol]	○	境界線
[Symbol]	○	境界線
[Symbol]	○	境界線
[Symbol]	○	境界線

[Symbol]	記号	説明
[Symbol]	○	境界線
[Symbol]	○	境界線
[Symbol]	○	境界線
[Symbol]	○	境界線

[Symbol]	記号	説明
[Symbol]	○	境界線
[Symbol]	○	境界線
[Symbol]	○	境界線



凡例	
[Red Line]	下水道管渠
[Orange Area]	下水を排除すべき区域
[Orange Area]	下水を処理すべき区域

- 1. 修正平成11年3月 (旧高松市)
- 2. 修正平成14年3月 (旧尾道町)
- 3. 修正平成14年3月 (旧中札町)
- 4. 修正平成14年3月 (旧御前町)
- 5. 修正平成 9年3月 (旧香南町)
- 6. 新設平成22年3月 (旧織江町)
- 7. 修正平成22年3月 (高松市)



計画期間 高松市
 作業計画 民間企業株式会社・株式会社五尾共同企業体
 許可なく複製を禁ずる。
 この複製成果は、国土地理院長の勅令をうけて得たものである
 (勅令番号)平成20年公第38号