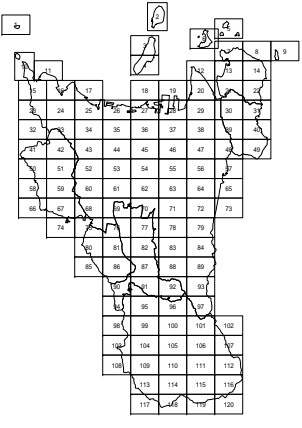
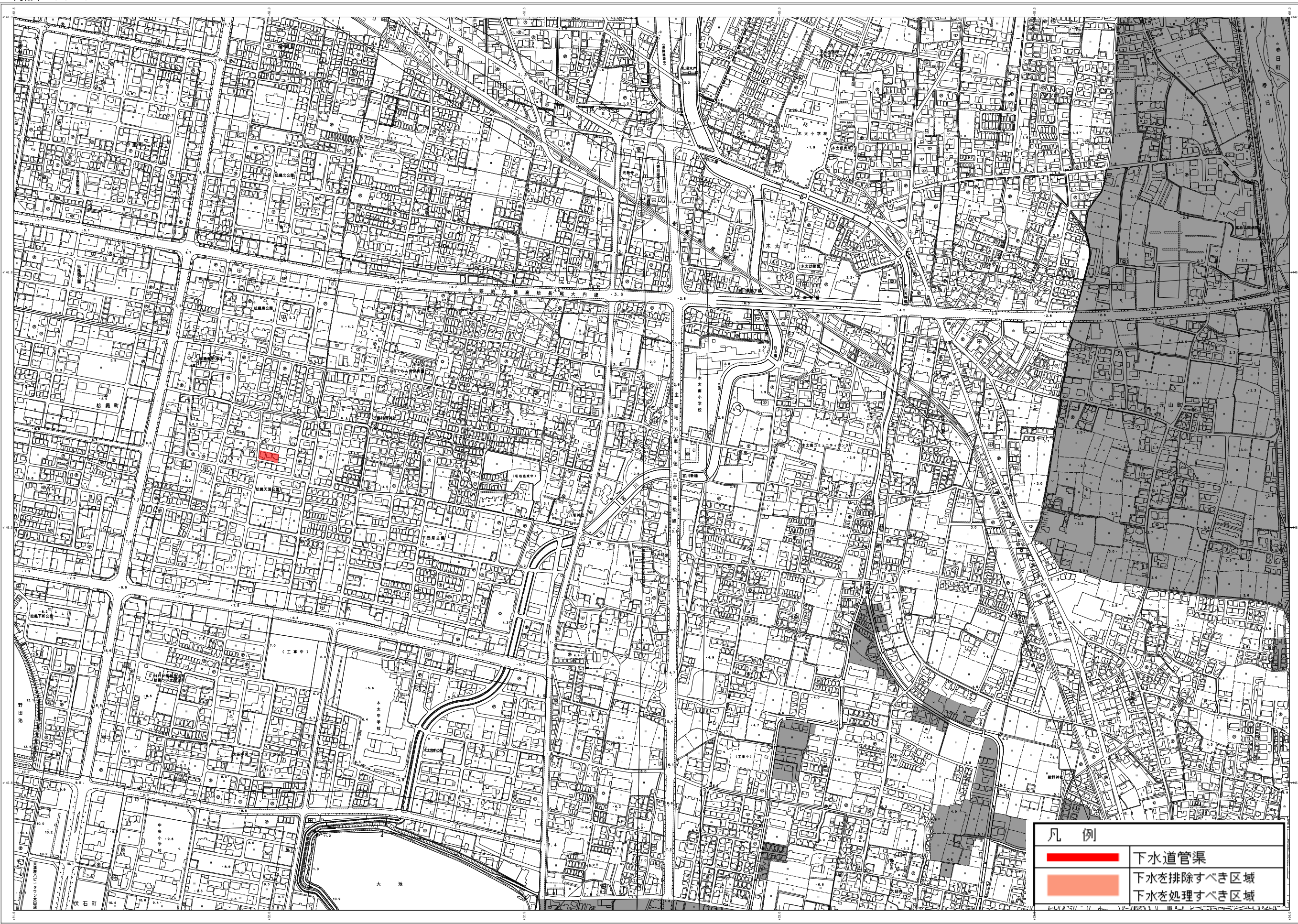


# 下水道供用開始位置図

令和2年5月供用開始 松縄町



記号

△37.2	三角点
▽12.04	井
▲4.8	湧出点
△15.02	標高
△25.6	標高
△18.7	標高

凡例

■	下水道管渠
■	下水を排除すべき区域
■	下水を処理すべき区域

備考

1. 修正 平成11年3月 (旧高松市)

2. 修正 平成14年3月 (旧庵治町)

3. 修正 平成10年3月 (旧牟礼町)

4. 修正 平成14年3月 (旧香川町)

5. 修正 平成9年3月 (旧香南町)

6. 別添 平成22年3月 (旧藤江町)

7. 修正 平成22年3月 (旧高松市)

撮影 平成20年2月

1. 修正 平成11年3月 (旧高松市)

2. 修正 平成14年3月 (旧庵治町)

3. 修正 平成10年3月 (旧牟礼町)

4. 修正 平成14年3月 (旧香川町)

5. 修正 平成9年3月 (旧香南町)

6. 別添 平成22年3月 (旧藤江町)

7. 修正 平成22年3月 (旧高松市)

計画期間 高松市  
作業機関 国際建築株式会社・株式会社五豊共同企業体  
許可なく複製を禁ずる。  
この測量成果は、国土地理院長の助言をうけて得たものである  
(測量番号) 平成20四公第38号