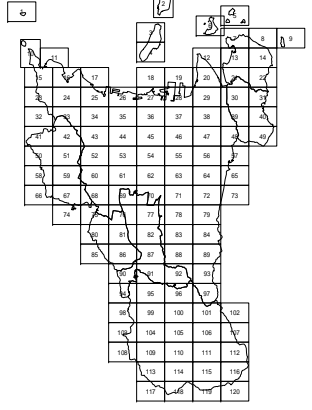





下水道供用開始位置図

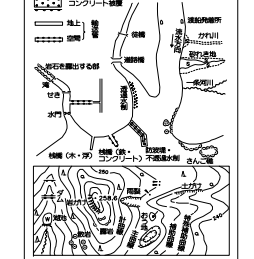
令和2年5月供用開始 国分寺町新名



記号

A comprehensive legend table with multiple columns of symbols and corresponding labels in Japanese. It lists various types of infrastructure and terrain features, such as roads, rivers, and building types, each represented by a unique symbol.

	下水道管渠
	下水を排除すべき区域
	下水を処理すべき区域



足跡系は平成14年国土交通省告示第9号の規定による足跡系... (Technical notes regarding map projection and scale)

株式会社五洋製薬 (Company name of the publisher)

1. 修正 平成11年3月 (旧高松市)
2. 修正 平成14年3月 (旧尾道町)
3. 修正 平成14年3月 (旧中札町)
4. 修正 平成14年3月 (旧香川町)
5. 修正 平成14年3月 (旧香取町)
6. 新設 平成22年3月 (旧高江町)
7. 修正 平成22年3月 (高松市)



計画 高松市 国分寺町新名地区下水道整備事業 (Planning details and project name)