

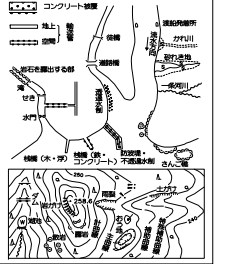
記号

■	敷地	A37.2	三角点
□	線路	592.04	水準点
■	電線	514.8	2次元座標
■	擁壁	525.62	傾斜度
■	擁壁	256.6	トンネル
■	擁壁	18.7	地下鉄

行	社	門	門	門
花	鉄	橋	橋	橋
草	道	橋	橋	橋
文	橋	橋	橋	橋
田	橋	橋	橋	橋
交	橋	橋	橋	橋
路	橋	橋	橋	橋
橋	橋	橋	橋	橋
橋	橋	橋	橋	橋
橋	橋	橋	橋	橋
橋	橋	橋	橋	橋
橋	橋	橋	橋	橋
橋	橋	橋	橋	橋
橋	橋	橋	橋	橋
橋	橋	橋	橋	橋
橋	橋	橋	橋	橋
橋	橋	橋	橋	橋
橋	橋	橋	橋	橋
橋	橋	橋	橋	橋
橋	橋	橋	橋	橋

■	排水	排水
■	排水	排水
■	排水	排水
■	排水	排水
■	排水	排水
■	排水	排水
■	排水	排水
■	排水	排水
■	排水	排水
■	排水	排水

■	土管	土管
■	土管	土管
■	土管	土管
■	土管	土管
■	土管	土管
■	土管	土管
■	土管	土管
■	土管	土管
■	土管	土管
■	土管	土管



座標系は平成14年国土交通省告示第9号の規定による国産測地系(旧測地系)と、国際測地系(旧測地系)との間で、国産測地系(旧測地系)と国際測地系(旧測地系)との間で、座標変換が行われています。この座標変換は、国土院の定める「測地系変換プログラム」によるものであります。

編 者 株式会社五五五製薬
 1. 修正平成11年3月 (旧高松市)
 2. 修正平成14年3月 (旧尾道市)
 3. 修正平成16年3月 (旧中札野)
 4. 修正平成17年3月 (旧香南町)
 5. 修正平成19年3月 (旧香南町)
 6. 新設平成22年3月 (旧塩江町)
 7. 修正平成22年3月 (高松市)

計画管理 高松市
 作業実施 国野製薬株式会社・株式会社五五五製薬
 許可なく複製を禁じます。
 この測量成果は、国土院の定める「測地系変換プログラム」によるものであります。
 (測量年度)平成20(西公)第38号