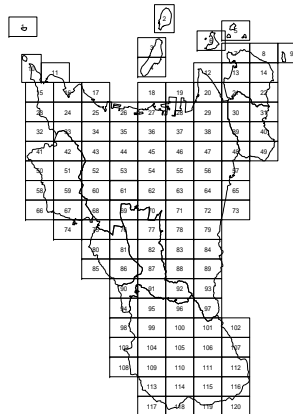
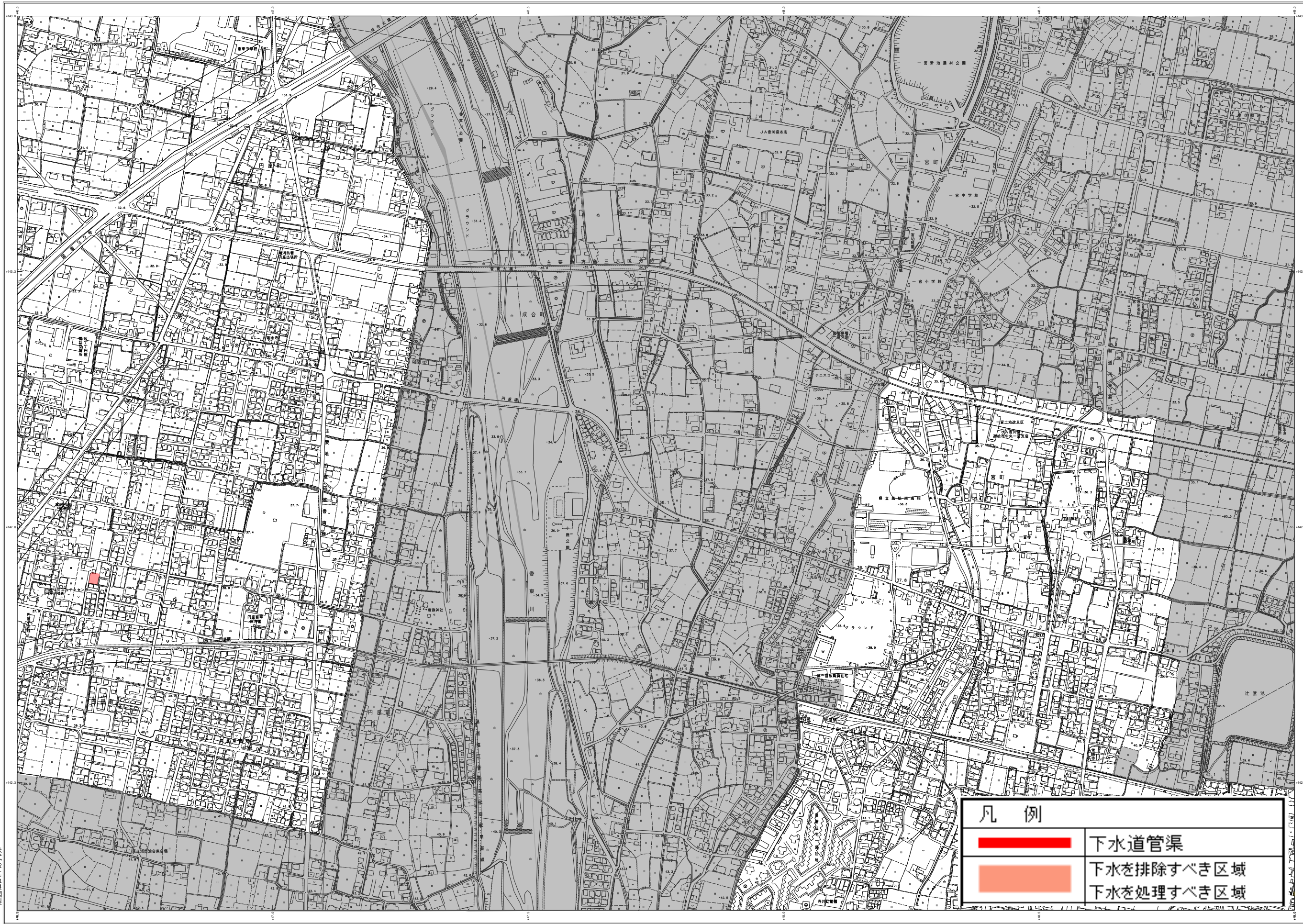


下水道供用開始位置図

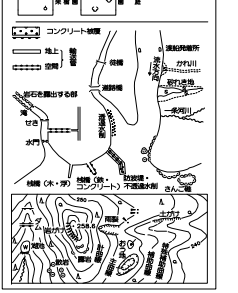
平成29年4月供用開始 円座町



記号

△37.2	三	角	点
△25.04	赤	旗	点
△15.62	赤	旗	点
△25.6	赤	旗	点
△18.7	赤	旗	点

○	門	牌	記号
○	門	牌	記号
○	門	牌	記号
○	門	牌	記号
○	門	牌	記号



凡例	下水道管渠
	下水を排除すべき区域
	下水を処理すべき区域

編 纂 平成20年2月

1. 修 正 平成11年3月 (旧高松市)

2. 修 正 平成14年3月 (旧庵治町)

3. 修 正 平成10年3月 (旧伊礼町)

4. 修 正 平成14年3月 (旧香川町)

5. 修 正 平成 9年3月 (旧香南町)

6. 測 図 平成22年3月 (旧塩江町)

7. 修 正 平成22年3月 (旧高松市)

計 画 期 間 高松市
作 業 機 関 国野航業株式会社・株式会社五賢共同企業体
許 可 なく複製を禁ずる。
「この測量成果は、国土地理院長の助言をうけて得たものである
(勸告番号)平成20西公第38号」