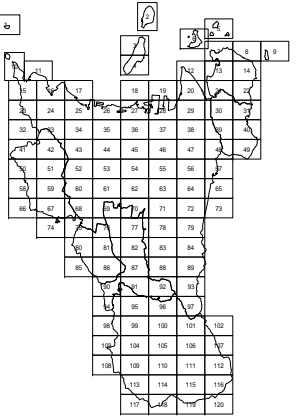
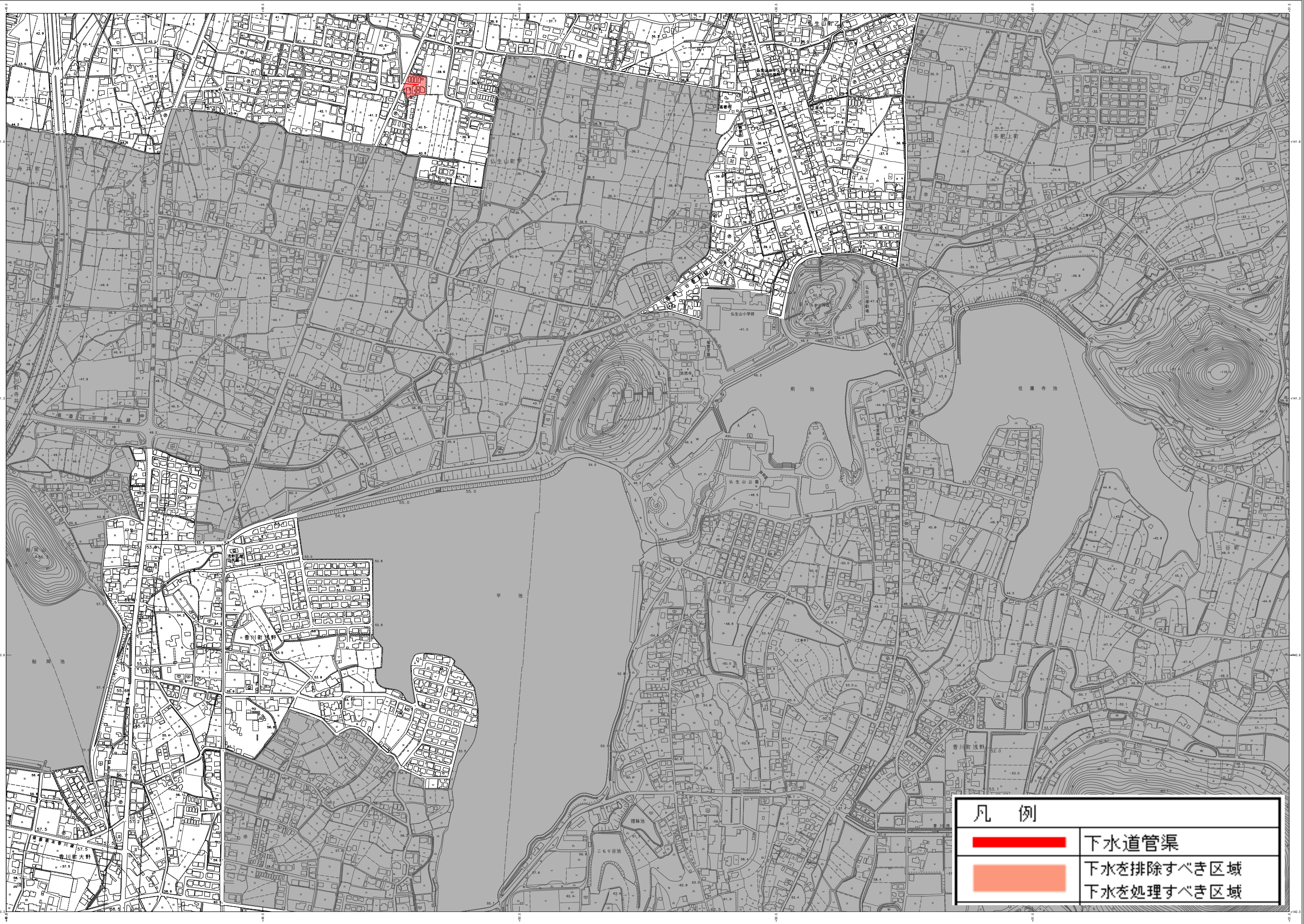


下水道供用開始位置図

平成29年10月供用開始 仏生山町甲

高松市No. 70



記号

	道路	道路	道路
	鉄道	鉄道	鉄道
	駅	駅	駅
	学校	学校	学校
	公園	公園	公園
	川	川	川
	池	池	池
	建物	建物	建物
	塀	塀	塀
	境界	境界	境界
	等高線	等高線	等高線
	排水溝	排水溝	排水溝
	下水道管渠	下水道管渠	下水道管渠
	下水を排除すべき区域	下水を排除すべき区域	下水を排除すべき区域
	下水を処理すべき区域	下水を処理すべき区域	下水を処理すべき区域

	下水道管渠
	下水を排除すべき区域
	下水を処理すべき区域

株式会社五里製菓

編 制 平成20年2月

1. 修 正 平成11年3月 (旧高松市)
 2. 修 正 平成14年3月 (旧庵治町)
 3. 修 正 平成14年3月 (旧中札町)
 4. 修 正 平成14年3月 (旧新川町)
 5. 修 正 平成 9年3月 (旧香南町)
 6. 新 製 平成22年3月 (旧堀江町)
 7. 修 正 平成22年3月 (高松市)



計 画 製 図 高 松 市
 作 業 製 図 国 際 製 菓 株 式 有 限 公 司・株 式 会 社 五 里 製 菓 株 式 有 限 公 司
 作 業 製 図 国 際 製 菓 株 式 有 限 公 司
 この製図製図は、製図士協会の製図士が作成したものである
 (製図士番号) 平成20年製図士38号

高松市No. 70