

平成 23 年度連載講座

古代山城屋嶋城跡から歴史と地域を考える

第 4 回目

現地見学会資料



平成 23 年 12 月 10 日



《見学予定地》

- 1 集合場所
- 2 ビューポイント
- 3 ビューポイント
- 4 北水門
- 5 北斜面土塁（土段）
- 7 貯水池（血の池）
- 8 ビューポイント
- 9 城門
- 10 南水門
- 11 四国霊場 84 番札所 屋島寺

《北嶺のみどころ》

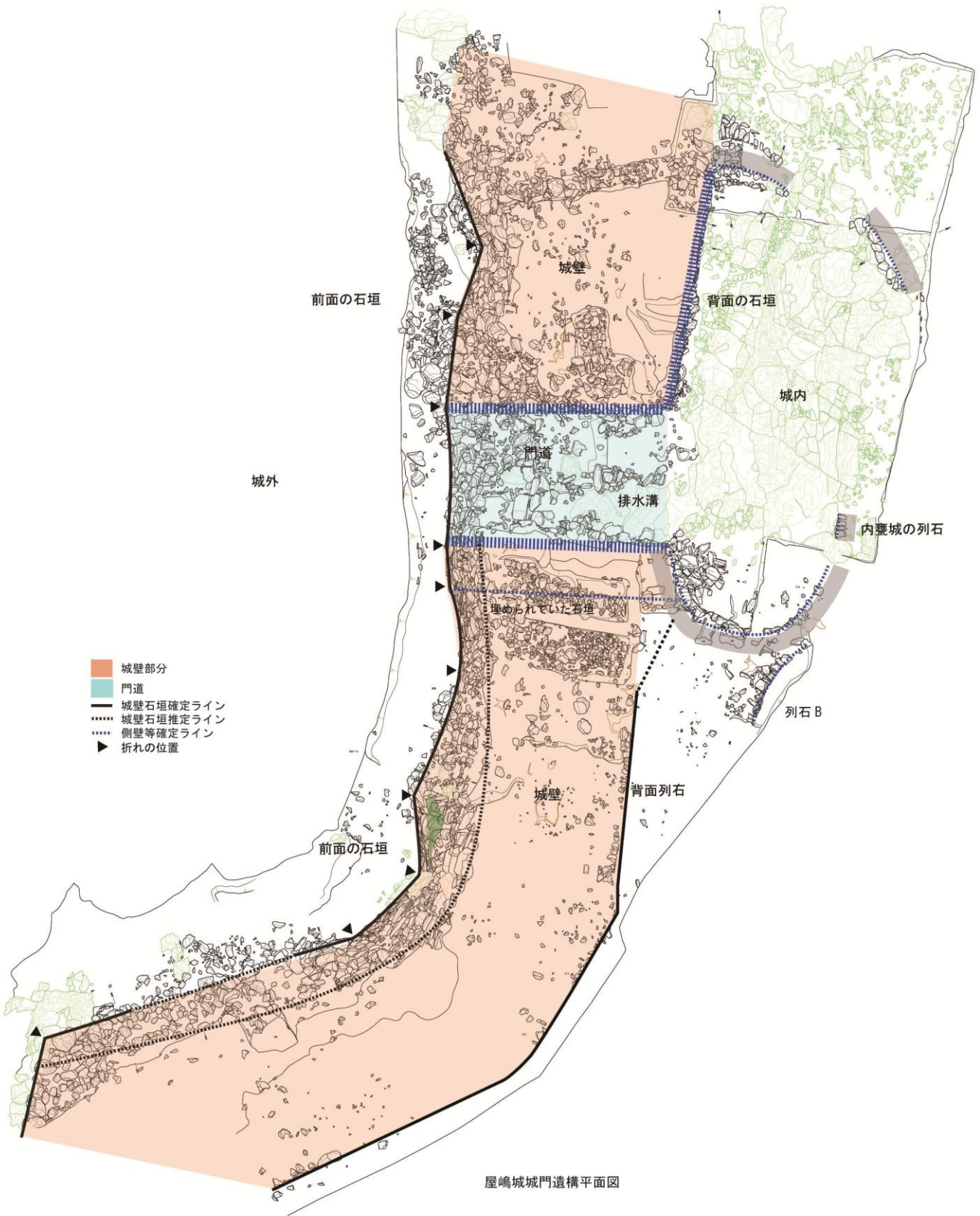
- 12 浦生石塁
- 13 長崎鼻古墳
- 14 千間堂跡
- 15 砲台跡
- 16 石切り丁場跡







海岸線の想定







解体前の高石垣



解体前の城門周辺の石垣





発見された城門①（東から）



発見された城門②（北から）



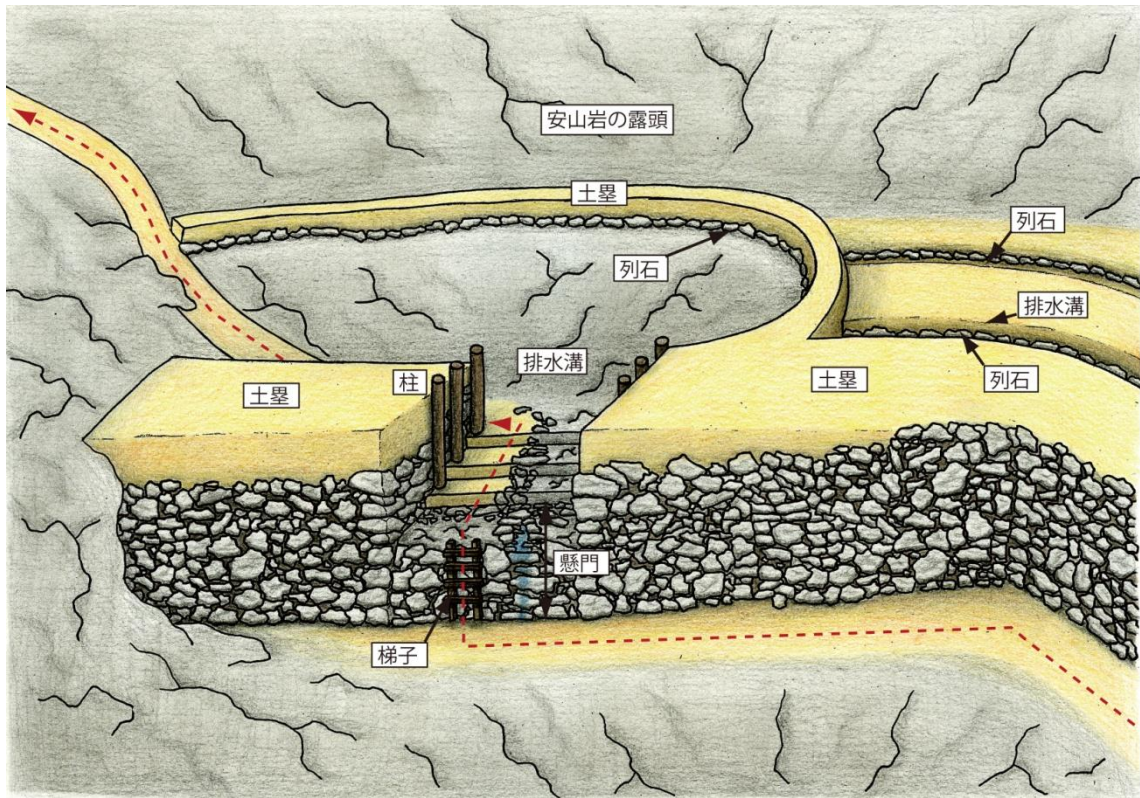


発見された懸門（西から）



城壁背面の列石（北東から）





屋嶋城跡城門地区イメージ図



解体前の状況





石の番付状況①



石の番付状況②





石の型取り状況



石垣の解体状況





石材の加工状況





石材加工具①



石材加工具②





石積み状況①

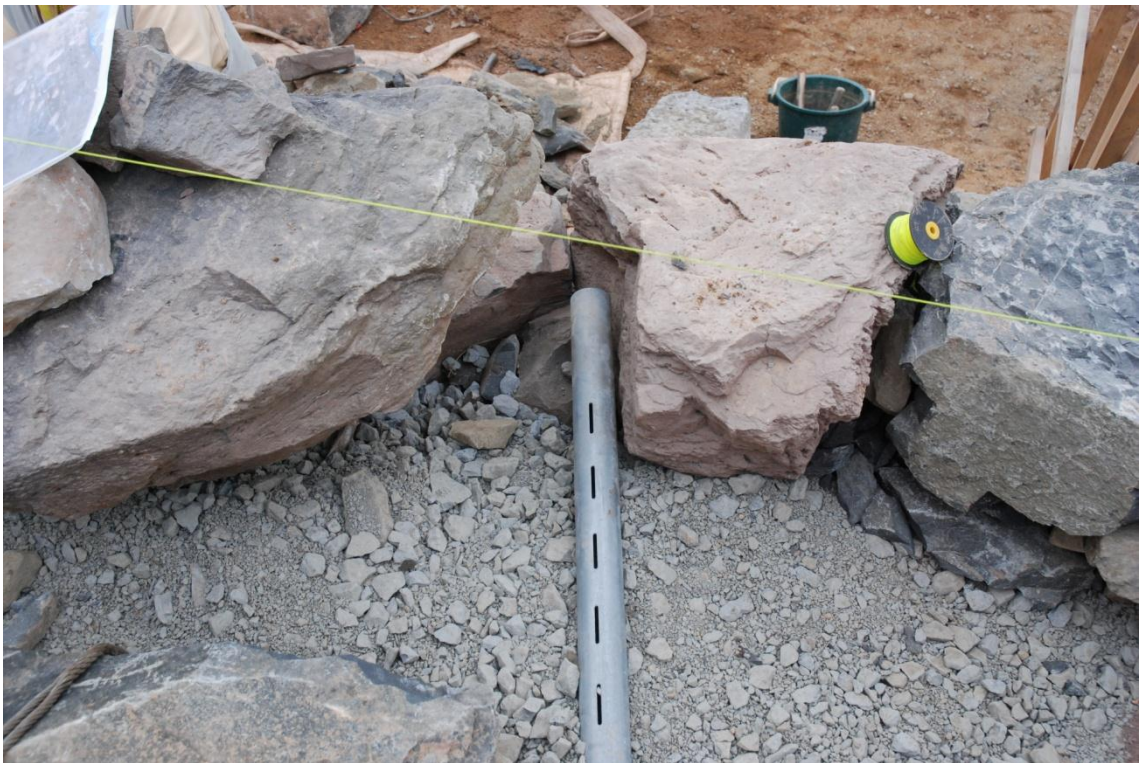


石積み状況②





排水補強パイプ施工状況①



排水補強パイプ施工状況②





積み直された石垣