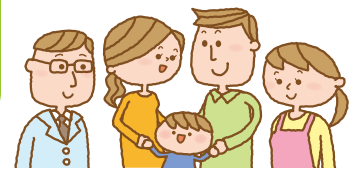


障害福祉サービス等を利用する



障がい者が地域で自立した生活が送れるように支援するための制度です。

介助や支援の必要がある方を自宅で介護するサービス、日常生活における基本的な動作の指導を行うサービス、保護者が急な用事や病気などでみることができなくなってしまうときに一時的にお預かりするサービスなど、様々なサービスがあります。

利用には申請が必要で、世帯の課税状況に応じて費用負担(1割)があります。障がいの種別や障害支援区分(どの程度サービスが必要な状態か)等により、受けられるサービスが異なります。療育手帳などの障害者手帳をお持ちでない方でも、発達障がいの診断書等により、サービスを利用することができる場合がありますので、詳しくはお問い合わせください。

● 主なサービスの内容

Ⓚは障害児通所支援、Ⓛは地域生活支援事業

サービスの名称	内容	事業所一覧
居宅介護(ホームヘルプ)	自宅で、入浴、排せつ、食事の介護等を行います。	—
短期入所(ショートステイ)	自宅で介護する人が病気などの場合に、短期間施設で介護を行います。	p16
児童発達支援 Ⓚ	日常生活における基本的な動作の指導、集団訓練への適応訓練を行います。(就学前が対象です。)	p17
放課後等デイサービス Ⓚ	学校通学中の児童が、放課後や夏休み等の長期休暇中において、生活能力向上の訓練等を行います。	
医療型児童発達支援 Ⓚ	各障がいに応じた専門的な訓練や医療的ケアを行います。	
保育所等訪問支援 Ⓚ	保育所等を現在利用中、又は今後利用する児童に集団生活への適応訓練等を行います。また、保育所等の職員に対する支援方法等の指導を行います。	
移動支援事業 Ⓛ	外出時の円滑な移動を支援し、自立生活や社会参加を促します。	—
日中一時支援事業 Ⓛ	施設において日中活動の場を提供し、在宅の障がい者や障がい児及びその家族の介護負担の軽減を図ります。	p18
地域活動支援センター事業 Ⓛ	創作的な活動や生産活動、社会との交流促進など、様々な活動を支援する場として障がい者の地域生活を支援します。	—

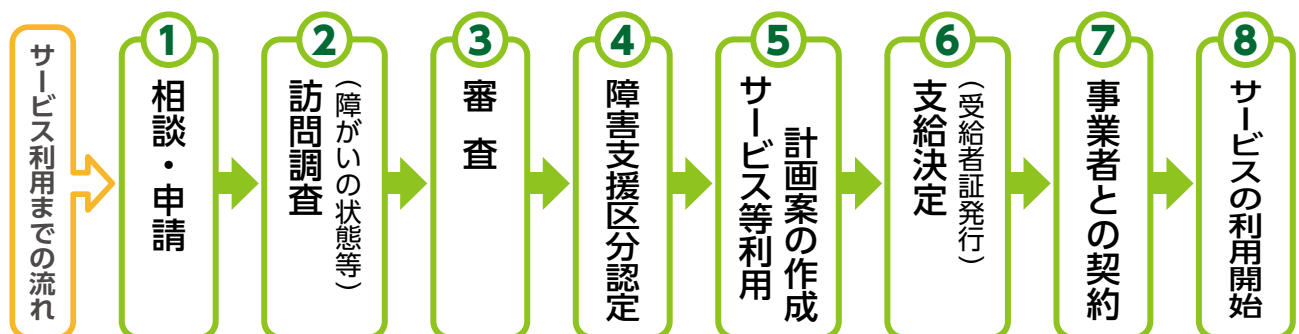
窓口・お申し込み

障がい福祉課

TEL 087-839-2333

FAX 087-821-0086

● サービスの利用方法



障がい児(18歳未満)の場合、④の「障害支援区分認定」はありません。

短期入所事業所一覧

平成27年4月1日現在

事業所名	住所	TEL (087)	FAX (087)	主たる対象者				
				身 体	知 的	精 神	児 童	難 病 等
香川県立川部みどり園(成人課)	高松市川部町418	885-8600	885-8609		●			
香川県立川部みどり園(児童課)	高松市川部町418	885-8600	885-8609				●	
香川県障害者支援施設たまも園	高松市田村町797	866-2611	866-2899	●				
かがわ総合リハビリテーション こども支援施設	高松市田村町1114	867-6008	865-3915				●	
かがわ総合リハビリテーション 成人支援施設	高松市田村町1114	867-6008	865-3915	●				
かがわ総合リハビリテーション 療養介護施設	高松市田村町1114	867-6008	865-3915	●				
クローバーハウスこがも	高松市香南町横井551-1	879-0423	879-0424	●	●		●	
コミュニティハウス未来	高松市岡本町上新開60-1	815-7873	815-7505			●		
コミュニティハウス未来弐番館	高松市香川町大野835-1	815-6676	815-6675			●		
サマリヤ浅野ショートステイ	高松市香川町浅野1289-8	879-1870	879-6478	●	●		●	
支援センタードリーム	高松市牟礼町大町2544-1	818-7700	818-7701	●	●	●	●	
指定短期入所湯遊の館	高松市男木町1843	840-9720	840-9721	●	●	●	●	
障害者支援施設サン未来	高松市新田町甲2717-1	818-1080	818-1088	●	●			
障害者短期入所施設ウインドヒル	高松市三谷町3851	888-4277	888-4278		●			
障害福祉サービス(短期入所)施設若葉	高松市三条町525	868-3481	—			●		
ショートステイサービスふれんず	高松市御殿町403	813-6030	813-6031	●	●	●	●	
ショートステイサービスまーぶる	高松市仏生山町甲1741-8	813-7624	813-7624	●	●	●	●	
ショートステイそら	高松市東八ヶ町14-2	868-7985	—	●	●			
ショートステイロベリア	高松市前田西町789-4	847-7656	847-7656	●	●	●	●	
谷の家	高松市庵治町4151-7	870-3500	870-3501		●		●	
たろうくんのおうち	高松市伏石町2173-5	812-5880	812-5881		●		●	
短期入所ケアホーム・メゾン岡本	高松市岡本町215	874-6595	814-6595		●			
短期入所支援事業所クレイドル	高松市庵治町6390-66	871-2410	871-2415	●	●		●	
短期入所たんぼぼ	高松市成合町1491-1	815-7770	815-7771		●			
短期入所ハンズ	高松市鬼無町藤井296-3	813-4350	813-4350	●	●		●	
なないろ	高松市新田町甲1015	843-6345	843-6345		●		●	
ハーブ	高松市十川東町952-1	848-2913	848-2913		●		●	
ぶーふうー	高松市木太町1775-27	812-5880	812-5881		●		●	
みっきーはうす	高松市勅使町1300-1	813-7408	813-7418	●	●	●	●	
ミルキーウェイ	高松市三谷町4082-11	815-5110	815-5115		●			
牟原寮	高松市牟礼町原883-16	870-1060	870-1090			●		
もえぎの里短期入所	高松市牟礼町原325-1	870-1881	845-6150	●	●	●	●	
やったーまん!!	高松市上天神町689-2	814-9095	814-9096	●	●		●	
朝日園	三木町大字池戸931-6	898-2323	898-2393	●	●			
かざぐるま	三木町井戸1289-1	814-6530	814-6529	●	●	●	●	
短期入所かなう	三木町大字氷上2780-1 グランドハイツⅢ 1棟 202	891-9233	898-1159	●	●		●	

※高松圏域(高松市・三木町)の事業所を掲載しています。

障害児通所支援事業所一覧

● 児童発達支援センター

平成27年4月1日現在

事業所名	住所	TEL (087)	FAX (087)	定員	備考
香川こだま学園	高松市木太町1997-3	861-7621	861-7368	30	福祉型
かがわ総合リハビリテーション こども発達支援センター	高松市田村町1114	867-6008	865-3915	35	医療型

● 児童発達支援(センター以外)・放課後等デイサービス

事業所名	住所	TEL (087)	FAX (087)	形態		定員		備考
				支 援 児 童 発 達	放 課 後 等 デ イ サ ー ビ ス	支 援 児 童 発 達	放 課 後 等 デ イ サ ー ビ ス	
げんきくん	高松市庵治町4151-7	870-3506	870-3507	●	●	1	9	
コンサフォス	高松市十川西町1304-2	848-6671	899-5010		●		10	
COMPASS発達支援センター高松	高松市成合町731	870-4808	870-4808	●	●	合わせて 10	合わせて 10	
サマリヤ浅野デイサービス	高松市香川町浅野1289-8	879-1870	879-6478	●	●	2	8	
支援センタードリーム	高松市牟礼町大町2544-1	818-7700	818-7701		●		10	
しまじろー	高松市木太町1775-18	812-5880	812-5881	●	●	3	7	
しゃぼんだま	高松市田村町1151-1	814-8280	814-8281	●	●	3	7	
障害児通園施設「タンポポ園」	高松市観光通二丁目8-20	831-8200	861-3076	●	●	17	3	
児童デイサービスかみふうせん	高松市仏生山町甲2541-3	840-1106	840-1107	●	●	合わせて 10	合わせて 10	
児童デイサービスくるくる	高松市六条町171-3	887-9850	887-9851	●	●	合わせて 10	合わせて 10	
児童デイサービスこがも	高松市紙町538-3	869-3087	815-2612		●		5	重心児 対象
児童デイサービスハンズ	高松市鬼無町藤井296-3	813-4350	813-4350		●		10	
児童デイサービスまちない	高松市円座町842-1	899-7780	899-7780		●		10	重心児 対象
児童デイサービスめばえピオラ	高松市三名町88-3	813-6340	813-6341	●	●	2	8	
児童デイサービスわくわく	高松市紙町507-3	864-3177	864-3177	●	●	5	5	
デイサービスロベリア	高松市前田西町789-4	847-7656	847-7656		●		10	
放課後等デイサービスぶらんこ	高松市牟礼町牟礼2225-4	899-6199	899-6199		●		10	
みっきーはうす	高松市勅使町1300-1	813-7408	813-7418	●	●	1	9	
やったーまん!!	高松市上天神町689-2	814-9095	814-9096		●		10	
かざぐるま	三木町井戸1289-1	814-6530	814-6529	●	●	合わせて 10	合わせて 10	
きしゃぼっぱ	三木町大字井戸2394	891-7260	891-7261	●	●	2	8	
発達支援事業所まつばら	三木町大字池戸3232-1	898-0620	898-7635		●		10	
つばさ	三木町大字氷上406-5	814-4233	814-4232	●	●	4	6	
みきの家	三木町大字井戸38-31	899-1126	899-1126	●	●	1	9	

● 保育所等訪問支援

事業所名	住所	TEL (087)	FAX (087)	備考
香川こだま学園	高松市木太町1997-3	861-7621	861-7368	
発達支援事業所まつばら	三木町大字池戸3232-1	898-0620	898-7635	

日中一時支援事業所一覧

平成27年4月1日現在

事業所名	住所	TEL (087)	FAX (087)	障がい種別			
				身体	知的	児童	精神
かがわ総合リハビリテーション こども支援施設	高松市田村町1114	867-6008	865-3915			●	
かがわ総合リハビリテーション 成人支援施設	高松市田村町1114	867-8422	867-0420	●			
なかまの里	高松市岡本町215	874-0103	874-1730	●	●	●	
もえぎの里	高松市牟礼町原325-1	870-1881	845-6150	●	●	●	●
香川県障害者支援施設たまも園	高松市田村町797	866-2611	866-2899	●			
香川県立川部みどり園	高松市川部町418	885-8600	885-8609		●	●	
障害者短期入所施設ウインドヒル	高松市三谷町3851	888-4277	888-4278		●		
障害者支援施設サン未来	高松市新田町甲2717-1	818-1080	818-1088	●			
谷の家	高松市庵治町4151-7	870-3500	870-3501		●	●	
ミルクウェイ	高松市三谷町3518-16	840-1600	840-1601		●		
特定非営利活動法人障害児者 ゴーゴースクラム	高松市紙町新開50-3	814-3087	814-3087			●	
デイサービスセンター男木湯遊の館	高松市男木町1843	840-9720	840-9721	●	●	●	●
ぶーふーうー	高松市木太町1775-27	812-5880	812-5881		●	●	
かがわ総合リハビリテーション 療養介護施設	高松市田村町1114	867-6008	865-3915	●		●	
日中一時支援事業いーないーな	高松市田村町784	862-6245	862-6245			●	
たろうくんのおうち	高松市伏石町2173-5	812-5880	812-5881		●	●	
合同会社ロベリア	高松市六条町873-1	867-8728	867-8728	●	●	●	●
日中一時支援事業所ホイッスル	高松市庵治町6390-66	871-2410	871-2415	●	●	●	
ショートステイサービスふれんず	高松市御厨町403	813-6030	813-6031	●	●	●	●
特定非営利活動法人なないろ	高松市新田町甲1015	843-6345	843-6345	●	●		
やったーまん	高松市上天神町689-2	814-9095	814-9096	●	●	●	
ショートステイサービスまーぶる	高松市仏生山町甲1741-8	813-7624	813-7624	●	●	●	●
支援センタードリーム	高松市牟礼町大町2544-1	818-7700	818-7701	●	●	●	●
クローバーハウスこがも	高松市香南町横井551-1	879-0423	879-0424	●	●	●	●
日中一時支援事業所ハーブ	高松市十川東町952-1	848-2913	848-2913		●	●	
かざぐるま	三木町井戸1289-1	814-6530	814-6529	●	●	●	

障害児入所支援施設等一覧

平成27年4月1日現在

種別	事業所名	住所	TEL	FAX	定員
福祉型障害児 入所施設	川部みどり園	高松市川部町418	087-885-8600	087-885-8609	35
	白鳥園	東かがわ市松原1387	0879-25-1188	0879-25-1189	21
医療型障害児 入所施設	かがわ総合リハビリテーション こども支援施設	高松市田村町1114	087-867-6008	087-865-3915	25
指定発達支援 医療機関	独立行政法人国立病院機構 四国こどもとおとなの医療センター	善通寺市仙遊町 二丁目1-1	0877-62-1000	0877-85-9005	205

障害児入所施設
に関する窓口

香川県障害福祉相談所 高松市田村町1114 かがわ総合リハビリテーションセンター内
TEL 087-867-2696 FAX 087-867-3050