

たかまつ
若者支援
サポートブック

たかまつ 若者支援 サポートブック について

本冊子は、「悩みはあるけど、どこに相談したらいいのかわからない」、「解決するために、何から始めたらいいのかわからない」など、社会生活を送る中で困難を有する若者やその家族が、相談できる支援機関へと繋がり、はじめの一步を踏み出すことができるようにと願って作成したものです。

まずは、支援機関一覧の支援カテゴリを参考に、支援機関を選んでいただき、相談してみてください。

支援機関名	ページ	支援カテゴリ						
		就労	ひきこもり	不登校	居場所	非行防止	生活支援	こころの健康
しごとプラザ高松	2	●						
かがわ若者サポートステーション	3	●						
女性のおしごと相談室	4	●						
高松地区更生保護サポートセンター	5	●						
高松市障がい福祉課	5	●						
自立相談支援センターたかまつ	6	●	●				●	
hito.toco（ヒトトコ）	7	●	●	●	●			
KHJ香川県オリーブの会	8		●		●			
香川県ひきこもり地域支援センター アンダンテ	9		●					
高松市健康づくり推進課	10		●					●
まなびや もも	11		●	●	●			
ハウス：きまいきまい	12		●	●	●			
高松市こども女性相談課	13			●				
高松市総合教育センター	14			●				
少年サポートセンター	15					●		
まるごと福祉相談	16	●	●	●		●	●	●
つながる福祉相談窓口	17	●	●	●		●	●	●

しごとプラザ高松

就労

ひきこもり

不登校

居場所

非行防止

生活支援

こころの健康

しごとプラザ高松では、「高松新卒応援ハローワーク」、「高松わかもの支援窓口」を設置し、新卒者・若年者に対する以下のサポートを無料で行っています。

サポート内容

◆求人情報の提供

地元企業の求人はもちろんのこと、全国の求人を探することができます。

◆模擬面接指導の実施

実践に即した内容の模擬面接を行っています。そこで自分の面接を受ける際の注意点や改善点を学んでいきます。（事前の申込が必要）

◆応募書類の作成アドバイス

自己PR文、エントリーシート、履歴書、職務経歴書等の基本的な書き方からアピール度を高める書き方まで、じっくりとアドバイスします。

◆職業適性セルフチェック

診断ソフトにより、パソコンを使って自分の職業興味や、各能力への自信の度合いなどを客観的に知ることができ、適職のヒントを見つけることができます。また、診断結果のアドバイスも行っています。

◆就職後の職場定着支援

就職後も職場の悩みなど、仕事に関する相談ができます。

◆オンライン職業相談（予約制）

遠方にお住まいなど来所することが難しい方は、オンラインで職業相談、模擬面接、応募書類添削が可能です。（求職登録及びマイページ開設が必要です。詳しいことはお問い合わせください。）

就活中のみなさんへの情報発信ツールとして、LINE公式アカウントとインスタグラムを開設し、イベント情報等を掲載しています！！



その他様々な支援を行っていますので、気軽にお問い合わせください。

しごとプラザ高松

住所 高松市丸亀町13-2（※コトデン片原町駅下車徒歩6分）

TEL 087-823-8609

FAX 087-823-8610

開庁時間 9:30～18:00（月曜日～金曜日、第2・第4土曜日（年末年始・祝日を除く））

駐車場のご案内 ①丸亀町吉番街P、②丸亀町くるりん駐車場、③町宮丸い亀さん。をご利用の場合、最長2時間無料となります。



かがわ若者サポートステーション

就労

ひきこもり

不登校

居場所

非行防止

生活支援

こころの健康

『あなたの「働きたい」気持ちを応援します!』

かがわ若者サポートステーションでは、働くことに悩みを抱えている15歳から39歳までの若者及び40歳から49歳までの就職氷河期世代の方に対し、キャリアコンサルタントなどによる専門的な相談、コミュニケーション訓練などによるステップアップ、協力企業への就労体験などにより、就労に向けた支援を行っています。

対象者 15～49歳で、仕事に就いておらず、家事も通学もしていない方とその保護者

相談料 無料



主な支援メニュー

- ◆相談支援（対面・オンライン）：職業的自立に向けての専門的相談支援（個別相談）
- ◆心理相談：働く上での心の悩み相談（個別相談）
- ◆各種セミナー（対面・オンライン）
 - 自分を知る
興味・持ち味・能力等について整理する。
 - 仕事を知る
仕事の種類・内容・求める人物ニーズ等を整理する。
 - コミュニケーション力をつける
仕事に必要な対人スキル、ビジネスマナー等を身につける。
 - 就活スキルを身につける
求人票の見方・履歴書作成・面接練習等を行う。
 - 資格取得
パソコン資格（CS技能評価試験・MOS）を取得し就活に役立てる。
 - 職業人講話
様々な職業で働く人の話を聴き、就労イメージを醸成する。
- ◆アウトリーチ（訪問支援）
- ◆職場見学：興味がある仕事等を見学する（個別・集団）
- ◆職場体験：1日～5日、1週間～3ヵ月（個別・集団）
- ◆就労後の定着・ステップアップ支援
- ◆サポステと学校等との連携による中退者支援（学校教育からの「切れ目ない支援」）



就労支援の専門家がサポートします。一人で悩まないで、気軽にお問い合わせください。様々な理由で来所しづらい方には、初回からのオンラインによる面談も実施しています。

かがわ若者サポートステーション

住所 高松市花ノ宮町三丁目2番2号 山田ビル1階
(※ハローワーク高松から西へ徒歩5分)

TEL 087-813-6077 **FAX** 087-813-6071

HP <http://www.e-dome.co.jp/kagawa-sapo/>

開所日時 9:30～17:30(月～金(祝日、盆、年末年始を除く))



女性のおしごと相談室

就労

ひきこもり

不登校

居場所

非行防止

生活支援

こころの健康

高松市男女共同参画センターでは、あなたの「働きたい」を応援する「女性のおしごと相談室」(就労相談)を開設しています。「自分に合った仕事を見つけたい」「就職活動の悩みを聞いてほしい」「面接が苦手だけど、どうすればいいか教えてほしい」「コミュニケーションに自信がない」など、仕事に関する悩みなどの相談を受け付けています。

ゆったりとした個室で、経験豊富な女性のキャリアコンサルタントがじっくりお話をお聞きし、問題解決のお手伝いをします。＊オンライン相談希望の方は事前にお電話ください。

支援メニュー

◆就職活動・就業中の相談

就職活動等仕事に関する相談をお受けします。

(対象：女性／毎週月・水・金曜日10:00～17:00)

(予約制1回50分相談料無料)

- パソコンでの職業適性診断
- 履歴書・経歴書作成のサポート
- 面接の対策とアドバイス
- 仕事に関するいろいろな悩みの相談
- ※託児サービス有(要予約)
- 就職活動グッズ
(スーツ・バッグ等の無料貸出し)



- 些細なことでも構いませんので、悩みがあれば気軽にお問い合わせください。男女共同参画センターでは「女性こころの相談」(専用電話 087-833-2285)も行っています。ひとりで悩まずにご相談ください。
- 女性の就活用スーツ、カバン、靴などの無料貸出をしています。

高松市男女共同参画センター

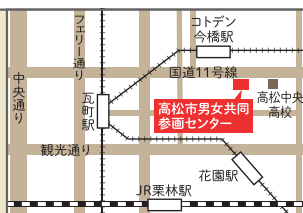


住所 高松市松島町一丁目15番1号 「たかまつミライエ」6階

TEL 087-833-2282

HP <https://www.sankaku087.net/>

予約・問い合わせ時間 火曜日を除く毎日(年末年始は除く)
9:00～21:00(土・日・祝日は17:00まで)



高松地区更生保護サポートセンター

就労

ひきこもり

不登校

居場所

非行防止

生活支援

こころの健康

高松地区保護司会では、地域の関係機関・団体と連携しながら、更生保護活動を行うための拠点として、更生保護サポートセンターを設置しています。

犯罪や非行をした人の立ち直りを支えるためには、仕事の確保が重要です。仕事があることで、経済的に自立し、健全な社会の一員として地域社会と「つながる」ことができます。

更生保護サポートセンターでは、NPO法人香川県就労支援事業者機構と連携し、協力雇用主のご協力を元に再就職先のご紹介をしています。

高松地区更生保護サポートセンター

住所 高松市福田町10番地1

TEL 087-802-1107(前日までにお申し込みください)

開所時間 9:00～16:00(月曜日～金曜日(年末年始・祝日を除く))



高松市障がい福祉課

就労

ひきこもり

不登校

居場所

非行防止

生活支援

こころの健康

高松市障がい福祉課では、ハローワーク高松等と連携して、障がいのある方や、その家族からの就労支援相談に対応しています。

高松市障がい福祉課

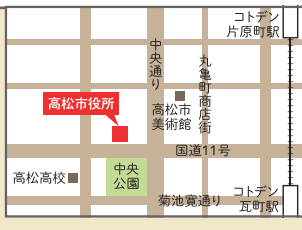
住所 高松市番町一丁目8番15号 高松市役所2階

TEL 087-839-2333 **FAX** 087-821-0086

HP http://www.city.takamatsu.kagawa.jp/kurashi/kenkou/shogai_shien/sodan/shuroushien.html

Mail syofuku@city.takamatsu.lg.jp

開庁時間 8:30～17:00(月曜日～金曜日(年末年始・祝日を除く))



自立相談支援センターたかまつ

就労

ひきこもり

不登校

居場所

非行防止

生活支援

こころの健康

自立相談支援センターたかまつは、生活や仕事の悩み事をお聞きして、自立に向けてのお手伝いをします。

支援メニュー

◆就労支援

ハローワーク等と連携した就労支援のほか、一人ひとりの希望や状況にあった仕事探しをお手伝いします。

◆就労準備支援

体力をつける、生活リズムを整える等就労に向けた調整を行います。

◆生活支援

住宅や家計問題、健康問題等、日常生活の課題を解決するため、関係機関へ同行等を行います。

※生活困窮者自立支援法に基づく住居確保給付金の相談も対応します。

◆アウトリーチ

自らSOSを発することが難しい方のいる場所に出向いて、必要な情報を届けたり、サービスにつなげたり、課題解決に向けての早期支援につなぎます。

◆家計改善支援

家計状況の「見える化」と根本的な課題を把握し、家計の管理ができるようお手伝いします。

相談・支援の流れ

お困りの方



自立相談支援センターたかまつにお越しください。

- 困りごとについて状況を伺います。
- 一緒に解決のための糸口を探します。
- 公的制度、サービス等の活用や調整により支援をスタートします。



まずは、ご相談ください。(ご本人以外の相談も可能です。)

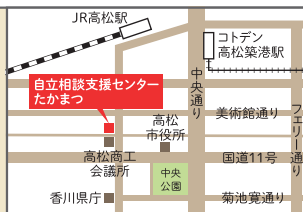
自立相談支援センターたかまつ

住所 高松市番町二丁目1番1号 NTT番町ビル1階

TEL 087-802-1081

HP <https://www.takamatsushi-shakyo.or.jp/use/trouble/poverty.html>

相談時間 8:30～17:15(月曜日～金曜日(年末年始・祝日を除く))



hito.toco(ヒトコ)

就労

ひきこもり

不登校

居場所

非行防止

生活支援

こころの健康

ヒトコでは、不登校、ひきこもり、働くことに障がいのある方などに、「相談」「家庭訪問」「居場所」「就業支援」などのサポートを行っております。ご本人のみならず、ご家族・支援者へのサポートも行っております。

就職支援:ヒトコ

働くことに障がいのある方への就労移行支援サービス

就職に向けたスキルを身につける事前準備から、職場実習、就職活動、職場定着支援までサポートいたします。月～土(祝日含む)10:00～15:00 OPEN(日休み)

ひきこもり・不登校支援

◆ 相談(電話、メール、オンライン、来所、訪問):

「子どもが学校に行けなくなった」「外に出ることが不安」「このままだと将来が心配」等、相談依頼、お問い合わせ等、随時受け付けています。1人で悩まず、まずはご相談ください。

◆ 居場所:

フリースペースひとつとこ(毎週木曜日10:00～17:00)、ゲーム交流会(毎月第2日曜日14:00～18:00)

◆ ひとつとこオフ会:

ご家族中心の対話交流会(毎月第2日曜日10:00～12:00)

その他、イベントや勉強会等、不定期で実施しております。詳細はHPをご確認ください。



hito.toco(ヒトコ)

住所 香川県高松市瓦町二丁目2番13号 新瓦町ビル5階・6階

TEL 087-862-5115 FAX 087-862-5116

Mail info@hitotoco.or.jp

HP http://hitotoco.or.jp

受付時間 8:30～17:30(月曜日～土曜日)



KHJ香川県オリーブの会

就労

ひきこもり

不登校

居場所

非行防止

生活支援

こころの健康

ひきこもりの子をもつ親たちが共に集い語り合う場を設けると共に、講演会の開催、訪問活動、親の学習会を行っています。また、ひきこもり当事者の集い「ポパイの会」のメンバーを中心に、若者が第一歩を踏み出す仲間作りのために居場所を運営し、当事者が気軽に安心して集まることのできる若者の集いや、県外の若者と交流の機会を持っています。

活動内容

◆ひきこもり相談窓口

ひきこもりサポーターによる電話と来所による相談

毎月第1・3土曜日 10:00～16:00

専用電話：087-802-2567

※来所の場合は事前予約が必要です。

◆ポパイの会(ひきこもり当事者の居場所)

毎週土曜日、第2・4火曜日 13:30～16:00

◆ひきこもり当事者傾聴サロン

ひきこもり(ピア)サポーターによる傾聴と悩みの分かち合い

毎月第1・3土曜日 13:00～16:00

※参加を希望される場合は、事前にひきこもり相談窓口にご相談ください。

月例会・親の学習会

社会の問題であるとしても、我が子の回復を他人任せにしないで、我が子の責任は親にあるとの自覚に立ち、各分野の専門家による講演の聴講や、親としての互いの経験を語り合う中で共に学び子どもと共に社会参加のあり方、家族関係のあり方を見つめ直すため、月例会を始め学習機会を多く持っています。

就労関連

スキルアップのため、パソコン演習用の設備が整っており活用しています。

農業体験等の機会を継続的にもっているほか、当事者が無理なく就労できるよう、理解のある経営者や職場の発掘を行うため、経営者や紹介機関との交流並びに職場見学なども実施しています。



メッセージ

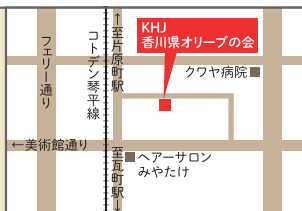
親も当事者も一人で悩んでいるだけは、なかなか解決・回復は困難です。是非、気軽に相談してみてください。

KHJ 香川県オリーブの会

住所 高松市今新町4番地20

TEL 087-802-2568

HP <http://khj-olive.com/>



香川県ひきこもり地域支援センター「アンダンテ」

就労

ひきこもり

不登校

居場所

非行防止

生活支援

こころの健康

「アンダンテ」では、香川県内にお住まいの、ひきこもり状態にあるご本人、ご家族からのご相談をお受けしております。

誰かに話すことで気持ちが軽くなったり、一緒に考えることで新たな糸口が見つかるかもしれません。ご相談には、専門の相談員が対応します。

相談方法

来所、電話、メールでのご相談ができます。

(※来所相談は予約制ですので、まずはお電話ください。)

電話 087-804-5115

メール ホームページから受付画面へアクセスできます。

「香川県ひきこもり地域支援センター」とご検索ください。

受付日時

月曜日～金曜日 8:30～17:15(祝休日・年末年始を除く)

同じ悩みを持つ仲間との出会いの場 ※希望される方は、まずご相談ください。

◆親のグループワーク(月1回)

当事者の親を対象としたグループワークです。親同士が自由な雰囲気の中で話し合い、悩みを相談したり、当事者への理解を深める場です。

◆当事者の集団活動「poco a poco(ポコアポコ)」(月2回)

当事者の方を対象とした小集団活動です。同じ経験を持つ仲間と出会い、少しずつ人との関わりに慣れて、社会復帰を目指す場です。

(※活動内容によっては実費負担があります)



香川県ひきこもり地域支援センター「アンダンテ」 (香川県精神保健福祉センター内)

住所 香川県高松市松島町一丁目17番28号
(香川県高松合同庁舎4階)

TEL 087-804-5115

HP 「香川県ひきこもり地域支援センター」で検索



高松市健康づくり推進課

就労

ひきこもり

不登校

居場所

非行防止

生活支援

こころの健康

高松市健康づくり推進課は、こころの病気、アルコール関連問題、ひきこもりなど、こころの健康に関して、身近な相談機関として相談に応えるとともに、普及啓発活動を行っています。

こころの健康相談 電話・来所にて相談をお受けします。

◆専用電話：087-839-3801

◆相談日時：月曜日～金曜日 9:00～17:00
(祝休日・年末年始を除く)

◆スタッフ：保健師、臨床心理士、精神保健福祉士

※来所相談の場合は、事前にお電話でご予約ください。

普及啓発活動

◆こころの健康セミナー

病気の理解や対応を学び、こころの健康について一緒に考えるセミナーです。
(年数回開催)

ひきこもり支援

◆ひきこもりサポーター派遣事業

ひきこもりサポーターが家庭訪問や外出支援などを行い、ひきこもり状態にある方とその家族からの相談に応じます。

※ひきこもりサポーターとは、ひきこもり状態にある者及びその家族などに対し、社会参加に向けた支援などひきこもりに関する支援に取り組む意向を有する人で、高松市のひきこもりサポーター登録簿に登録された方です。

◆ひきこもり相談窓口・ひきこもり当事者傾聴サロン

KHJ香川県オリーブの会に委託して「ひきこもり相談窓口」「ひきこもり当事者傾聴サロン」を設置しています。

※KHJ香川県オリーブの会(8ページ)をご覧ください。

高松市健康づくり推進課 (保健センター1階)

住所 高松市桜町一丁目9番12号

TEL 087-839-2363

FAX 087-839-2367



まなびや もも

就労

ひきこもり

不登校

居場所

非行防止

生活支援

こころの健康

まなびやももは10代から20歳前後の子ども・若者を中心に無料で利用できる居場所、相談、学習、暮らしのお手伝いを行っています。学校に通うことに困難を抱えている、学校生活に悩みがある、高校中退している子ども・若者が気軽に立ち寄り、お話や相談、様々な遊びや体験ができる場所です。お話ししなくても、ひまな時でも、相談したいときでも、一度立ち寄ってみてください。

居場所

◆ 開所時間

- フリースペース：月曜日(16:30～18:30)、金曜日14:00～16:00
ゆったりした雰囲気の中でスタッフとお話したり、本を読んだり、ボードゲームをしたりして自由に過ごしましょう。
- 学習会：火曜日17:00～18:30(学習)、18:30～19:15(ごはん)
少人数のリラックスした雰囲気と一緒に勉強しましょう♪通信制高校の課題や、中学校の学びなおしなど、ひとりひとりのペースで学んでいきます。
- もものバー：木曜日17:00～19:30
カウンターの椅子に座ってもくもくと本を読んだり、ぼ～っと過ごしたり。誰かに聞いてほしい話を少しずつ言葉にしたり。誰かにせかされることなく、つながることを強制されるわけでもなく、わいわい遊ぶ場所でもなく、自分が過ごしたい過ごし方でいられる場所です。
- 文化芸術ゼミ、キャリア支援(ももカレッジ)：不定期(2ヶ月に1回程度)
多様なまなびや出会い、社会参画の機会をつくっています。
- 相談支援
学校・家庭・ともだち・学習・進路などなんでもお話することができます。保護者の方も面談をおこなっています。日程は調整できますのでお気軽にお問い合わせください。

学習支援(有料)

◆ 開所時間：月～金(19:00～20:30)

- 不登校・ひきこもりで勉強ができていない。「学校以外の場所でも学びたい」「学び直しがしたい」「高卒認定試験を受験する」などみなさんの「学びたい」「挑戦したい」という思いをサポートします。
- 自分のペースで勉強できるだけでなく、様々な悩みの相談もできます。
- 学習面と精神面のWサポートをおこないます。



まなびや もも

住所 高松市太田上町1287番地6

TEL 087-899-5340 HP <http://manabiya-momo.jimdofree.com>

開所時間

月 16:30～18:30、火 17:00～19:15、木 17:00～19:30、
金 14:00～16:00(居場所) 月～金 19:00～20:30(学習支援)

※臨時休業の際はホームページやSNSでお知らせしています。



ハウス:きまいきまい

就労

ひきこもり

不登校

居場所

非行防止

生活支援

こころの健康

私たち「ハウス:きまいきまい」では、“繋がっている事が最大の支援”をモットーに、ひきこもりや孤立化などで、居場所のない人たちの生きづらさに寄り添いながら、「安心して話せる」「一緒に考える」「やりたいことができる」場を目指して活動しています。

※以下は令和4年度の実施内容であり、令和5年度以降については電話にてお問合わせください。

居場所・孤立化防止支援

◆ 開催日時:

第1・第3 火曜日 13:30~15:30

◆ 開催場所:

○第1火曜日:毎月変更(下記にお問合わせください)

○第3火曜日:もんぜん町家(高松市仏生山町甲463-7)

参加者の希望を聞きながら、自主的に運営方法を検討しています。例えば、談笑、ゲーム、読書、運動、鑑賞などをしたり、時にはお互いの悩みを語り合ったりすることもできます。



ヨガ



クリスマス会



談笑

き: 君を

ま: 待っている

い: いつも…

き: 君の

ま: 町の

い: 居場所



いろいろなことをしながらきっかけを創る場になるよう、スタッフ一同お待ちしております！

ハウス:きまいきまい

TEL 080-4038-1844(平日の9:30~17:00)

HP <https://kimaikimai.jimdosite.com>

注 詳細は電話にてお問合わせください



高松市子ども女性相談課

就労

ひきこもり

不登校

居場所

非行防止

生活支援

こころの健康

高松市子ども女性相談課では、子育ての悩みや家庭内における問題について、子ども家庭支援員等が、当事者の方と一緒に問題の改善に向けて考えていきます。

なお、相談は、電話や面談等で行っています。面談を希望される方は、事前に日時の予約をすることができます。（相談・連絡された方の秘密は固く守ります。）

相談日時

月曜日～金曜日 8:30～17:00(年末年始・祝日を除く)

連絡先

087-839-2384



一人で悩まずに、お気軽にご相談ください。

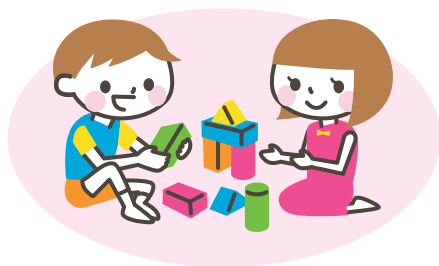
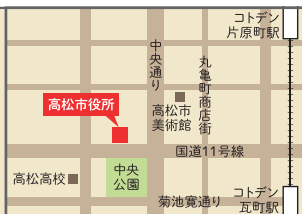
高松市子ども女性相談課

住所 高松市番町一丁目8番15号 高松市役所6階

TEL 087-839-2384

HP <http://www.city.takamatsu.kagawa.jp/kurashi/shinotorikumi/soshikihyo/kodomojosei.html>

開庁時間 8:30～17:15(月曜日～金曜日(年末年始・祝日を除く))



高松市総合教育センター

就労

ひきこもり

不登校

居場所

非行防止

生活支援

こころの健康

高松市総合教育センターでは、不登校傾向がみられる児童生徒及び保護者への相談・支援事業を行っています。

◆ 教育支援センター

不登校児童生徒を対象に、学校、家庭に次ぐ第3の居場所として、学校復帰や社会的に自立することをめざし、学習活動のサポートに加え、様々な体験活動を行っています。

教育支援センター「新塩屋町 虹の部屋」

末広町5番地(高松市総合教育センター内)

教育支援センター「みなみ」

出作町348番地6(龍雲中学校西100m)



◆ アシスト教室

発達障がい等に起因して、学習上、生活上の困難(不登校を含む)のある児童生徒を対象に、自己理解を進め、自分に合った学習方法や社会的スキルの習得をめざす教室です。

◆ カウンセラー等を活用した心理的支援

不登校に関する相談に、2名のカウンセラーで対応します。小・中学校でスクールカウンセラーとしての経験があり、学校現場にも精通されている方々です。



◆ 不登校を考える会(年2回程度)

大学教員など専門家の講演を聞いた後、小グループに分かれて悩み相談会を実施しています。

◆ 親の会 ～夜会～(年2回程度)

子どもが不登校でお悩みの保護者が、子どものことや不登校に関することなどについて、カウンセラーと一緒に語り合う会を実施しています。

◆ ICTを活用した支援

学習面や心理面での支援を図り、学級や学校への所属感を高めます。

- ・ ICTを活用した学習支援システム

◆ フレンドシップ事業

在籍校教員を交えての集団体験活動に参加することで、教員との人間関係を深めるとともに、社会性や自立心を高めることを目的として実施しています。

◆ いじめや不登校に関する相談電話

☎ 087-821-0099 (8:30～19:00 土日、祝日、年末年始を除く)



高松市総合教育センター

住所 高松市末広町5番地

TEL 087-811-2161

Mail kyouikuken@edu-tens.net

HP <http://www.edu-tens.net/kyouikuken/index.html>

開庁時間 8:30～17:15(月曜日～金曜日(年末年始・祝日を除く))



少年サポートセンター

就労

ひきこもり

不登校

居場所

非行防止

生活支援

こころの健康

香川県警察本部生活安全部人身安全・少年課内に設置された少年サポートセンターでは、非行や被害等の様々な問題を抱えた少年や保護者の相談に応じ、個々のケースに合った立ち直りを支援しています。

少年相談

- ◆ 非行や喫煙・家出などの問題行動
- ◆ 親子関係やしつけ
- ◆ 犯罪被害やいじめ

などに関する相談をお受けします。

○ 少年相談専用電話

電話番号：087-837-4970(ミナヨクナレ)

相談時間：9:00～17:00(月曜日～金曜日(年末年始・祝日を除く))



立ち直り支援

問題を抱えた少年やその保護者に対し、ニーズに応じた様々な取組を行い、一定期間継続した支援を実施します。

◆ 親子カウンセリング

心の専門家である臨床心理士等の面接により、問題解決の糸口を探ります。

◆ 体験活動

少年に適した各種奉仕活動や農業体験、スポーツ活動等の体験活動を行います。



香川県警察本部生活安全部人身安全・少年課 少年サポートセンター

住所 高松市番町四丁目1番10号

TEL 087-837-4970

HP 「香川県警察少年サポートセンター」で検索

相談時間 9:00～17:00(月曜日～金曜日(年末年始・祝日を除く))



まるごと福祉相談

就労

ひきこもり

不登校

居場所

非行防止

生活支援

こころの健康

高松市社会福祉協議会では、高松市からの委託事業として、世代や分野（介護・障がい・子育てなど）に関係なく、福祉に関する相談をまるごと受け付け、支援機関をコーディネートする「まるごと福祉相談」を実施しています。

まるごと福祉相談員



どこに相談していいかわからない・・・

こんな些細なことで相談に乗ってくれるのかな・・・



ご自分のこと
ご家族や近所で
心配な人のこと
お気軽にご相談
ください！

◆相談料：無料

◆内容：

福祉の専門職（社会福祉士・ケアマネジャー等）である「まるごと福祉相談員」が、福祉のお困りごとをお聞きし、行政や様々な関係機関と連携しながら支援を行います。



—まるごと福祉相談員へのご相談はこちらへ—

高松市社会福祉協議会（本所）

高松市社会福祉協議会（香川支所）

牟礼
エリア

屋島
古高松
牟礼
庵治

〒760-0066
高松市福岡町二丁目24番10号

相談時間
8：30～17：00
（土日祝日・年末年始を除く）

電話
087-811-5888

FAX
087-811-5257

E-mail
takas003@mail.netwave.or.jp



勝賀
エリア

弦打
鬼無
香西
下笠居

本庁
エリア

松島
花園
築地
新塩屋町
四番丁
二番丁
日新
亀阜
栗林
木太
女木
男木

香川
エリア

塩江
大野
浅野
川東
香南

〒761-1701
高松市香川町大野450番地

相談時間
8：30～17：00
（土日祝日・年末年始を除く）

電話
087-879-8021

FAX
087-879-8048

E-mail
takas-kagawa003@aurora.ocn.ne.jp

国分寺
エリア

川岡
円座
檀紙
国分寺北部
国分寺南部

仏生山
エリア

鶴尾
太田
太田南
林
三谷
仏生山
多肥
一宮

山田
エリア

前田
川添
川島
十河
東植田
植田



つながる福祉相談窓口

就労

ひきこもり

不登校

居場所

非行防止

生活支援

こころの健康

高松市では、住民に身近な総合センター等に福祉の総合相談を受け付ける「つながる福祉相談窓口」を設置し、幅広く福祉に関するお悩みをお聞きし、支援機関等へおつなぎします。

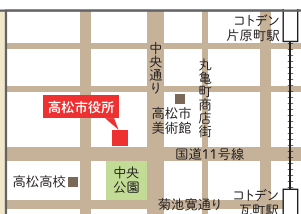
- ◆相談方法：来訪・電話
- ◆相談先：下記相談先のつながる福祉相談窓口あり
【相談時間】8:30～17:00（土日祝日・年末年始を除く）
- ◆内容：福祉の相談をお聞きし、支援機関等へおつなぎします。

相談先	住所	電話(FAX)
(高松市役所本庁1階) 市民相談コーナー	高松市番町一丁目8番15号	087-839-2377※相談専用 (087-839-2375)
牟礼総合センター	高松市牟礼町牟礼 302-1	087-845-2111(087-845-7571)
山田総合センター	高松市川島本町 191-10	087-848-0165(087-848-0208)
仏生山総合センター	高松市仏生山町甲218番地1	087-889-4907(087-889-7754)
香川総合センター	高松市香川町川東上 1865-13	087-879-3211(087-879-8275)
勝賀総合センター	高松市香西南町 476-1	087-882-7770(087-882-7771)
国分寺総合センター	高松市国分寺町新居 1298	087-874-1111(087-874-5877)



高松市健康福祉局地域共生社会推進課

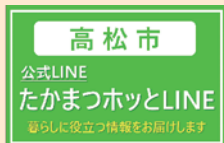
住所 高松市番町一丁目8番15号 高松市役所6階
TEL 087-839-2372
HP <http://www.city.takamatsu.kagawa.jp/kurashi/shinotorikumi/soshikihyo/chikikyouseishakai.html>
開庁時間 8:30～17:15(月曜日～金曜日(年末年始・祝日を除く))



✿ MEMO ✿

たかまつホッとLINE 配信中心

「たかまつホッとLINE」では、子育てやイベント、観光などの中から自分が欲しい情報を受け取ることができるほか、防災や休日当番医など暮らしに役立つ市政情報を手軽に取得することができます。



登録用QRコード

掲載情報は令和5年4月現在の内容です。
詳しい支援内容は、各支援機関にお問い合わせください。

●本冊子に関する問い合わせ先

高松市健康福祉局地域共生社会推進課

高松市番町一丁目8番15号6階

TEL 087-839-2372