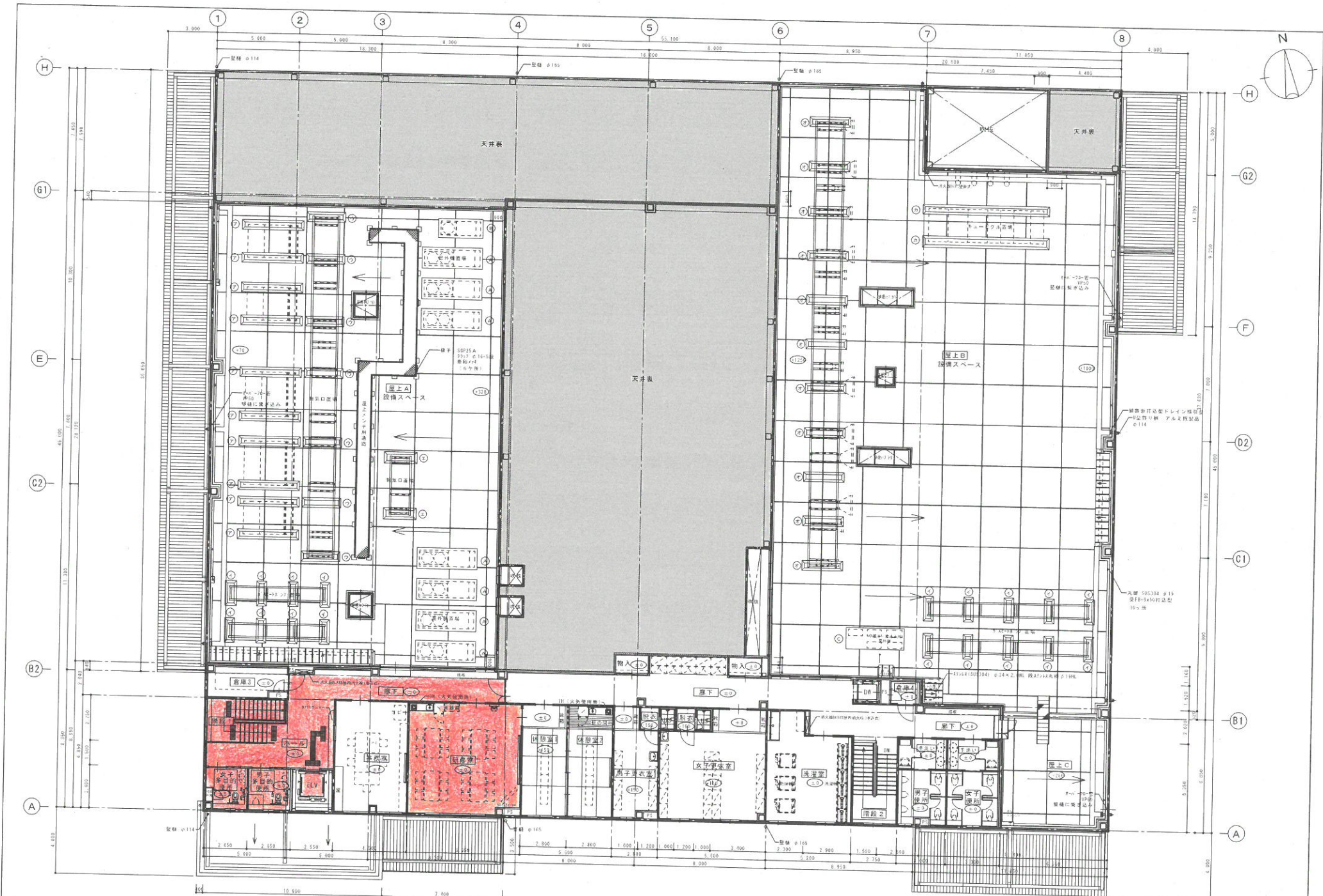


1階平面図 SC=1:100

- 設備区画ラインを示す
- --- 階層がLからのレベルを示す。  
1.F.L.=0+000

決裁者印		1F	2F	3F
建設業 株式会社 NWD-STY-PIN 建設	印			
建築業 株式会社 NWD-155 建設	印			

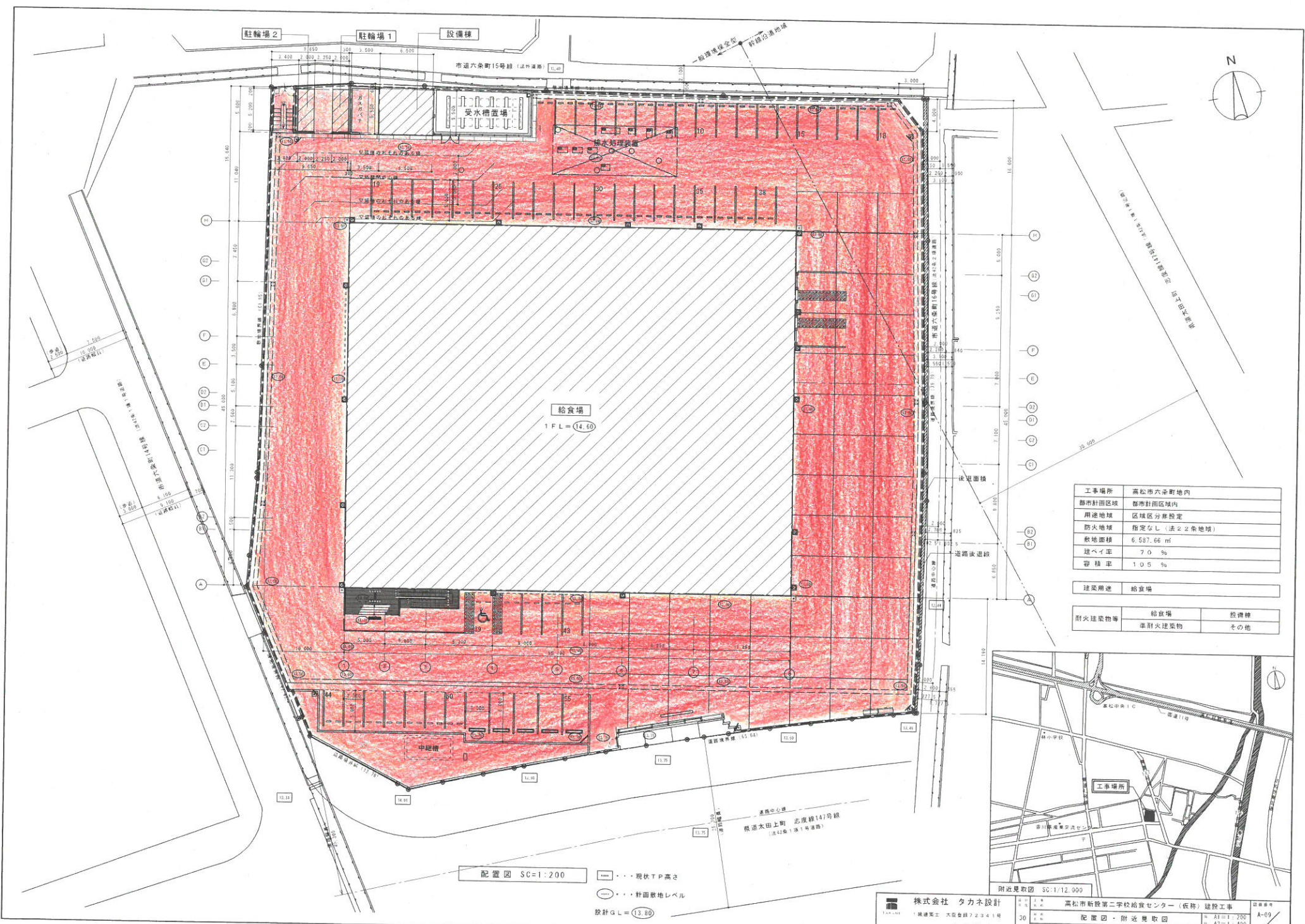
高松市新築第二中学校給食センター（仮称）建設工事  
 1階平面図  
 縮尺: A1=1:100  
 縮尺: A2=1:200



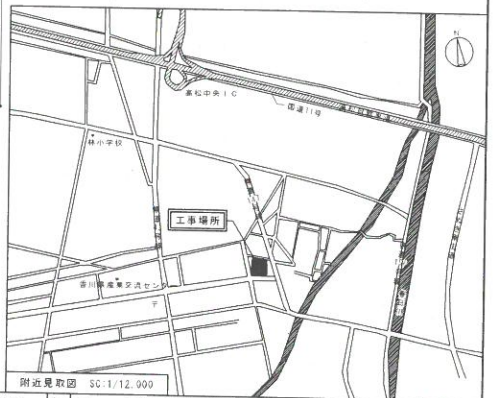
2階平面図 SC=1:100

● 各種設備のシンボル  
 ○ 各階のレベルを示す。  
 2.F.L.=014.255

高松市新設第二学校給食センター(仮称)建設工事  
 2階平面図  
 A1=1/100  
 A3=1/200



工事場所	高松市六条町地内	
都市計画区域	都市計画区域内	
用途地域	区域区分非指定	
防火地域	指定なし(法22条地域)	
敷地面積	6,537.66 m <sup>2</sup>	
建ぺい率	7.0%	
容積率	10.5%	
建築用途	給食場	
耐火建築物等	給食場	設備棟
	準耐火建築物	その他



配置図 SC=1:200

--- 現状T.P高さ

○ 軒面敷地レベル

設計G.L = (13.30)